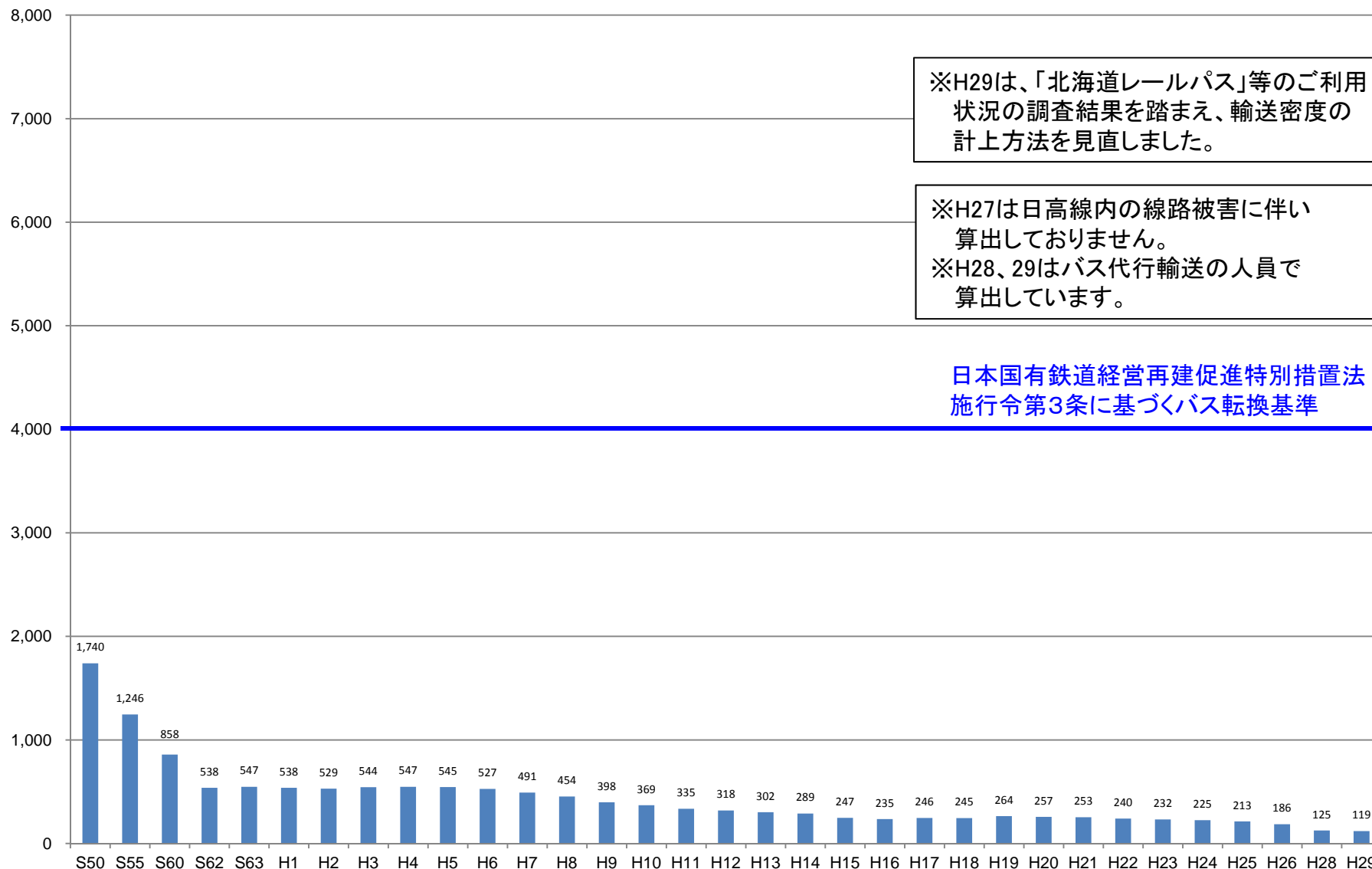


輸送密度の推移

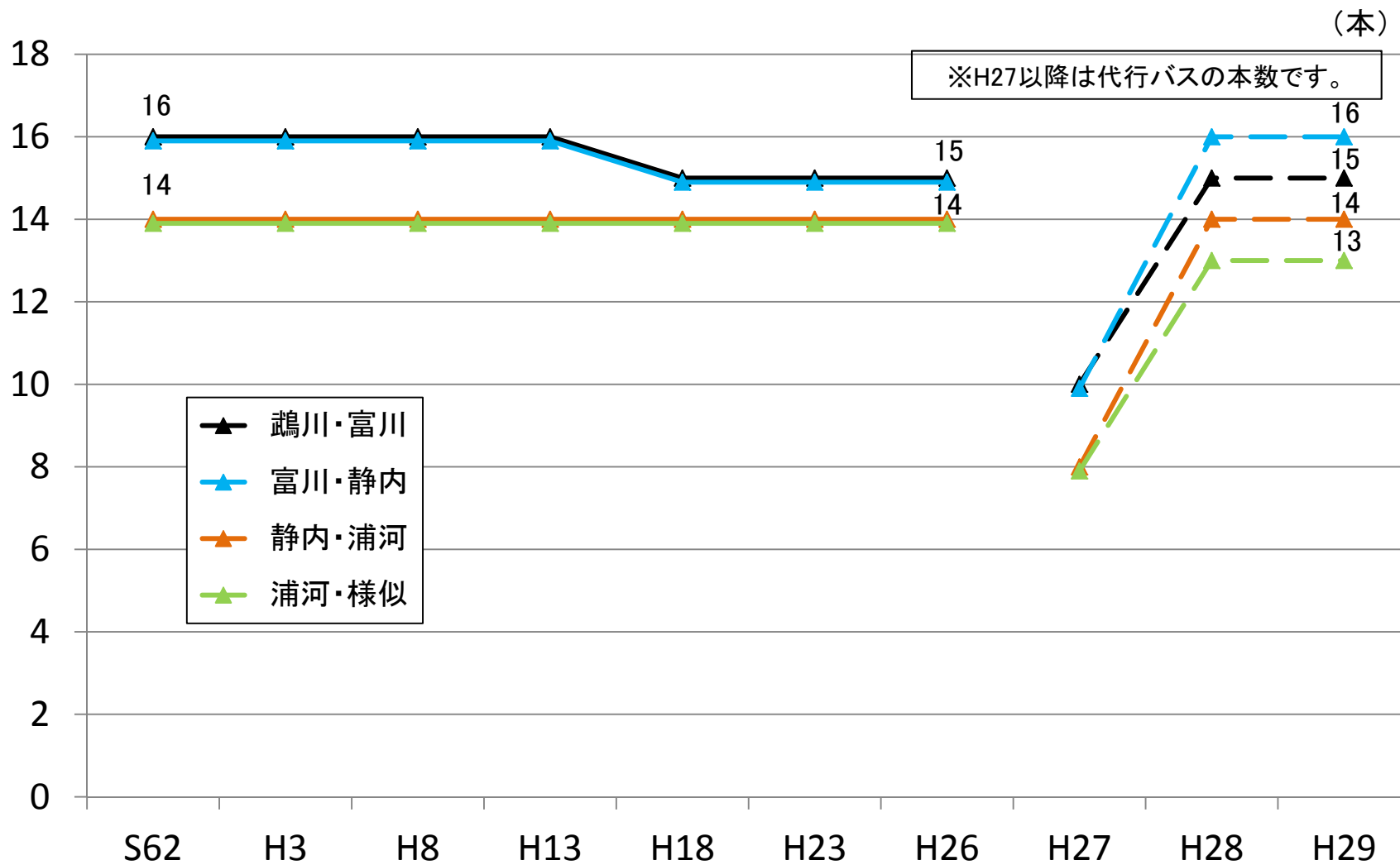
■ 日高線(鷓川・様似間) (昭和50・55・60年度、昭和62年度～平成29年度)

(人/キロ/日)



定期列車本数の推移 各年4月時点の本数

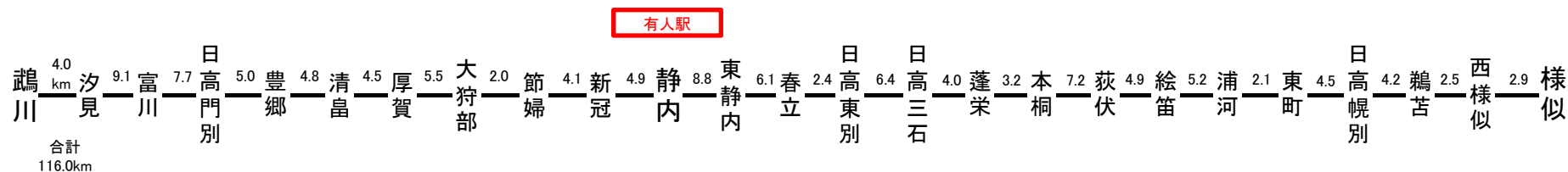
■日高線(鷓川・様似間)



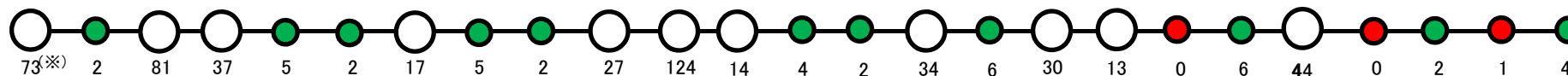
駅別乗車人員 特定日調査(平日)に基づく

■ 日高線(鷗川・様似間)

代行バスのデータ

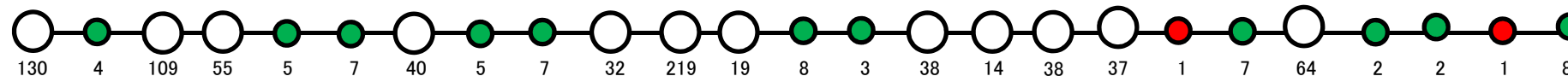


駅別乗車人員 (H29の代行バス乗車実績)



※鷗川は代行バスの乗車人員

【参考】駅別乗車人員 (H26の列車乗車実績)



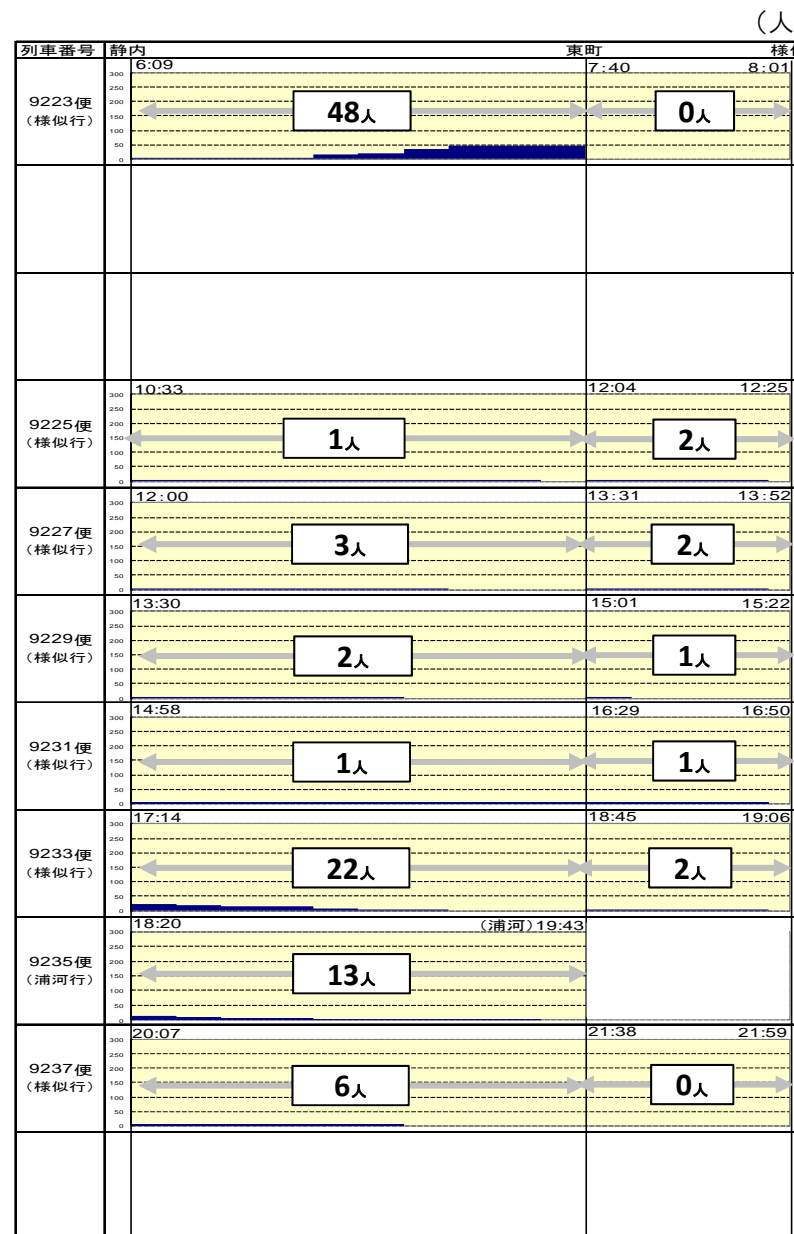
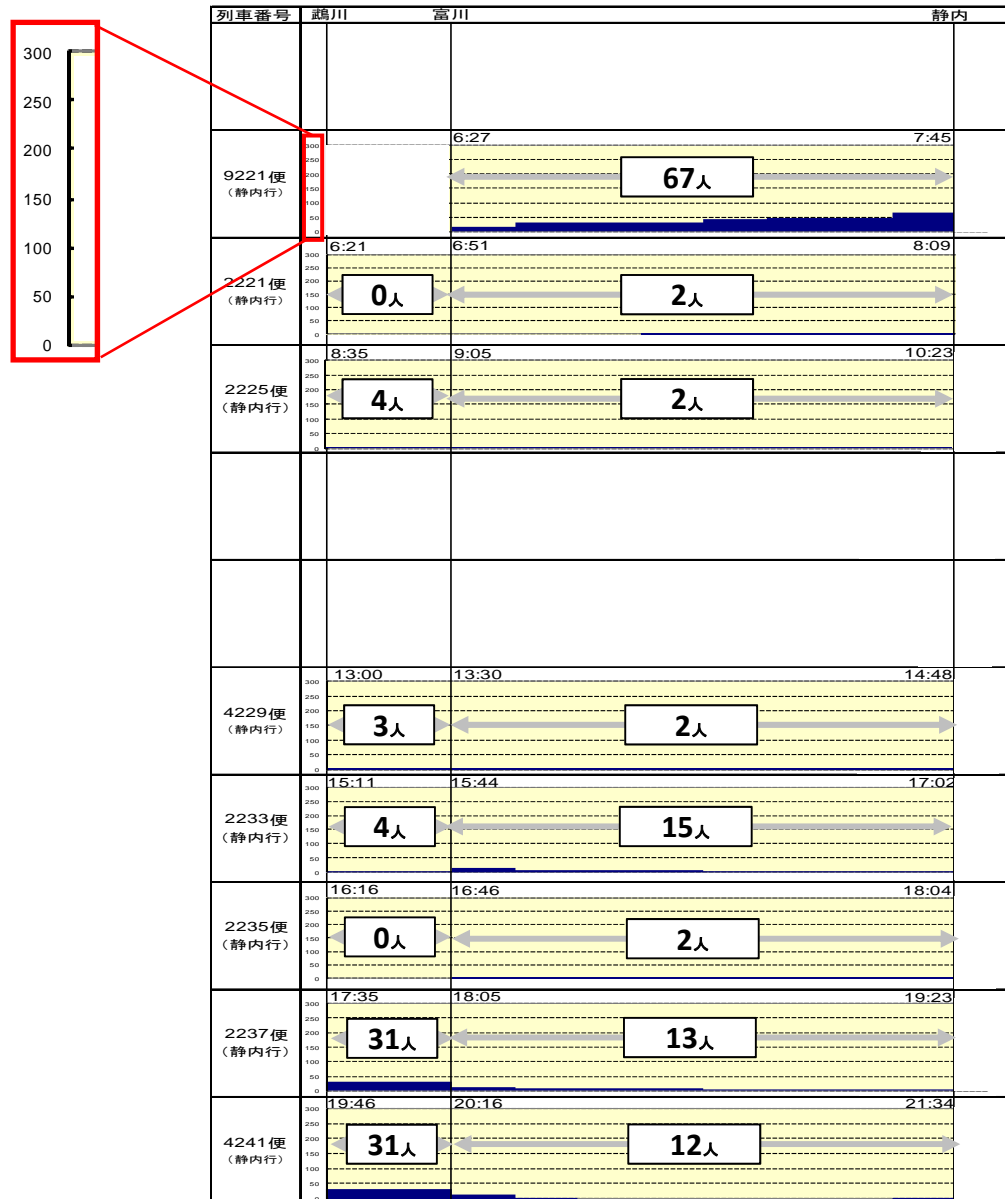
代行バス・便別乗車人員 平成29年度特定日調査(平日)に基づく



◆下り (鷗川⇒静内)

◆下り (静内⇒様似)

人数は区間における最大乗車人員



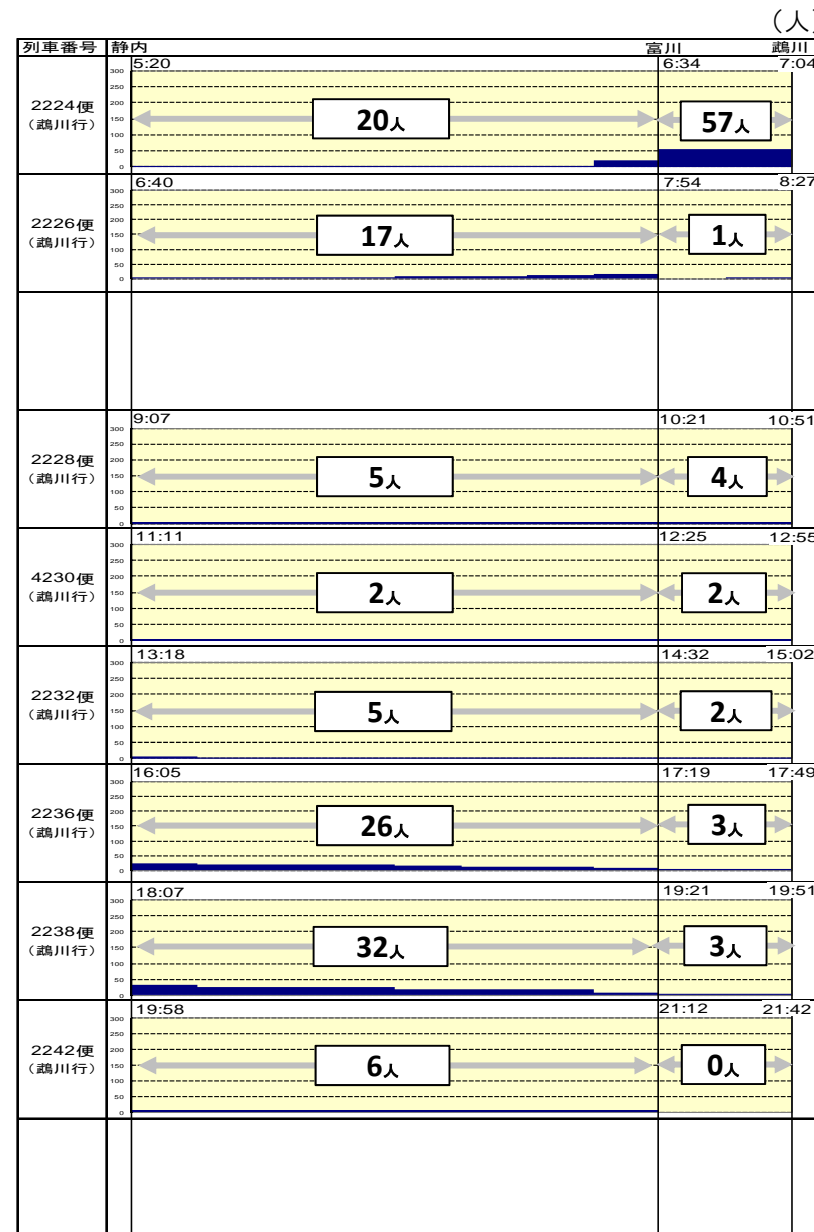
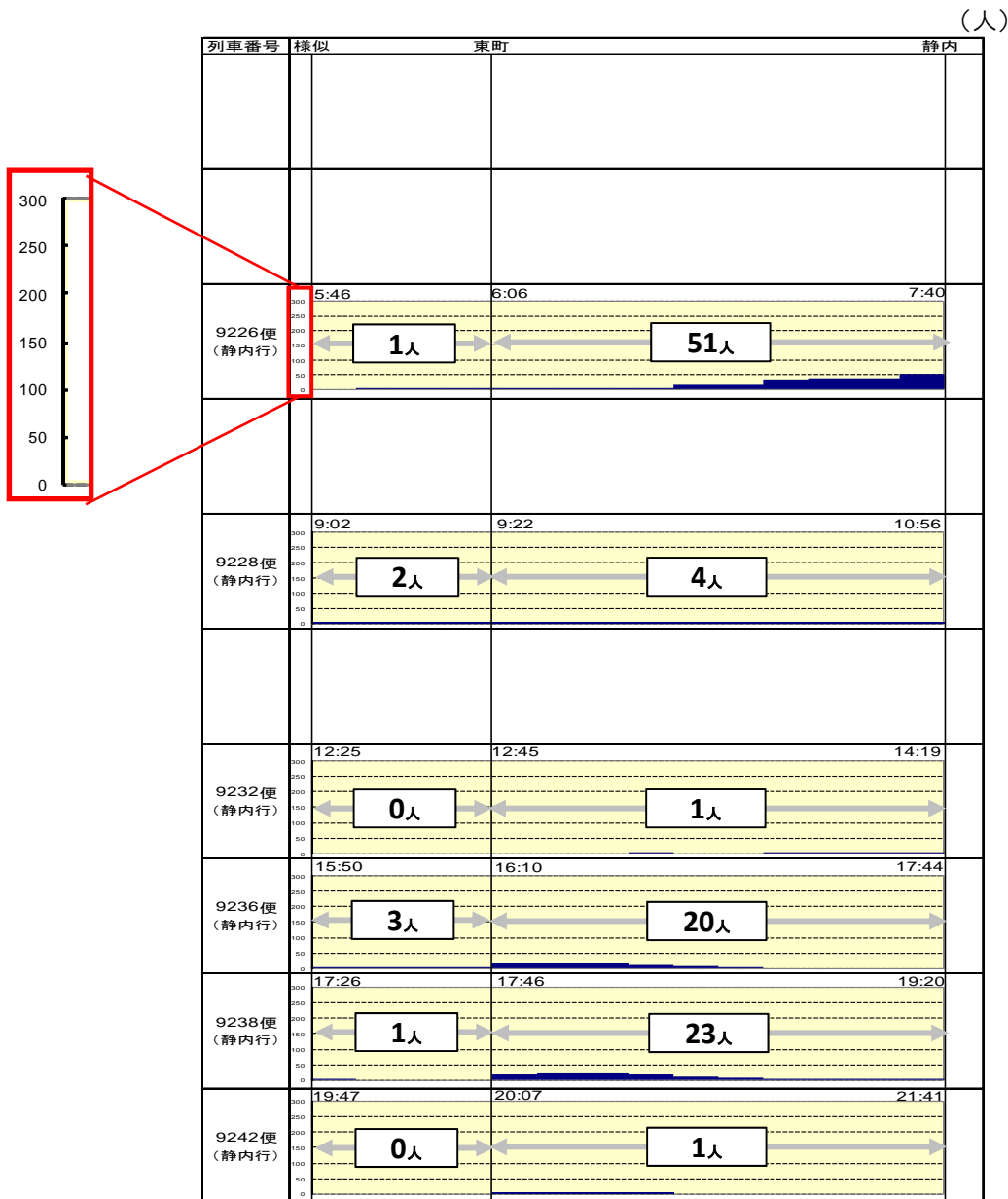
代行バス・便別乗車人員 平成29年度特定日調査(平日)に基づく



◆上り (様似⇒静内)

◆上り (静内⇒鷓川)

人数は区間における最大乗車人員



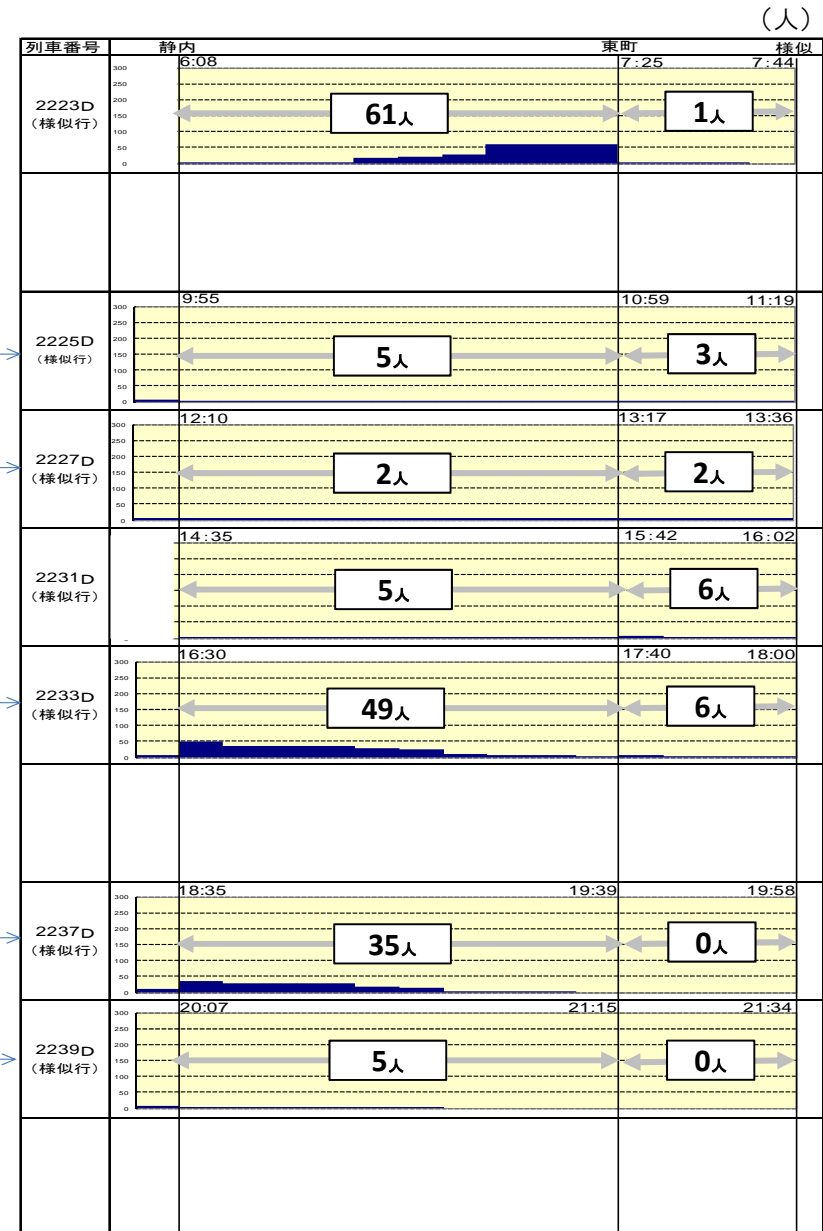
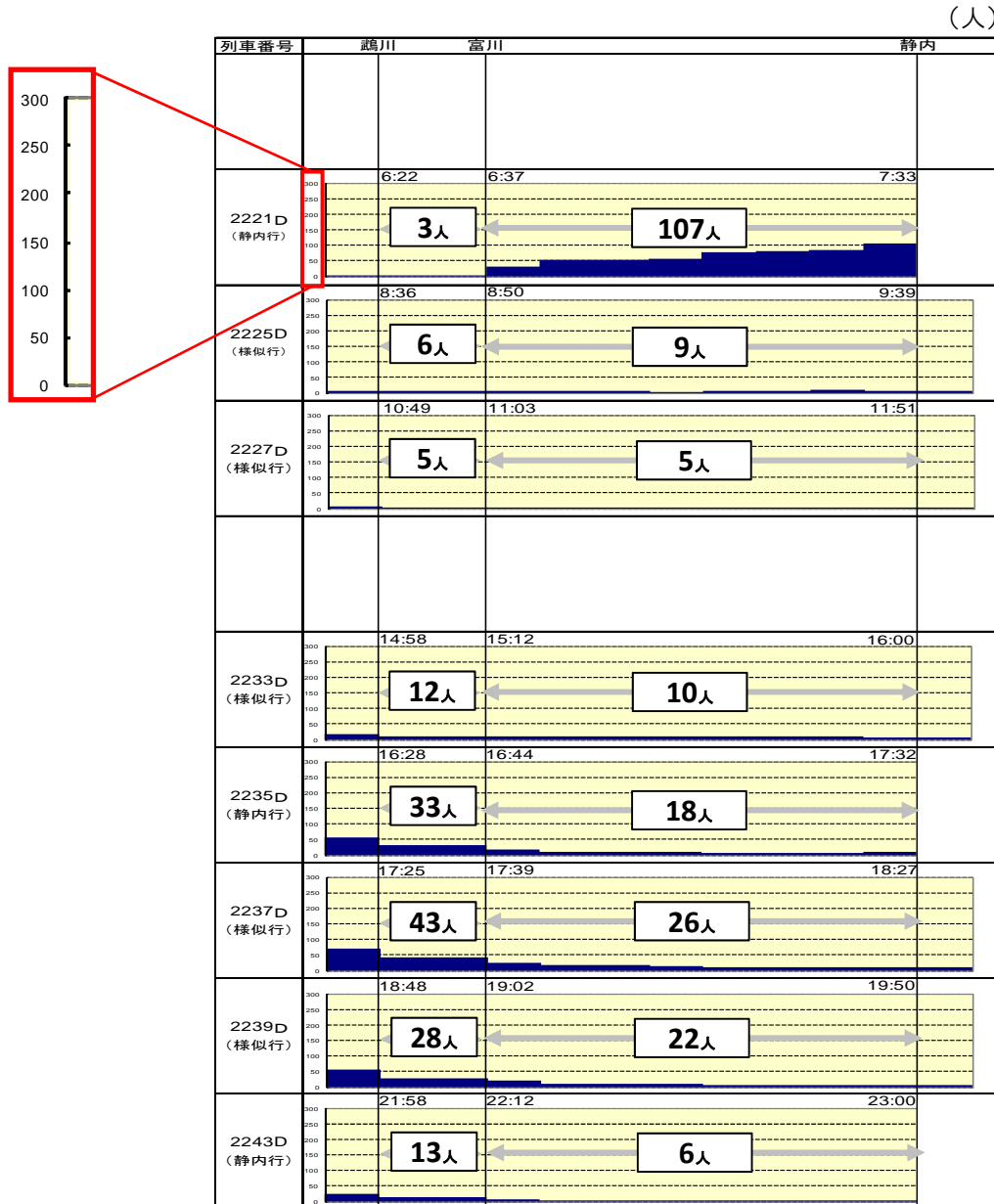
【参考】列車別乗車人員 平成26年度特定日調査(平日)に基づく



◆下り (鷗川⇒静内)

◆下り (静内⇒様似)

人数は区間における最大乗車人員



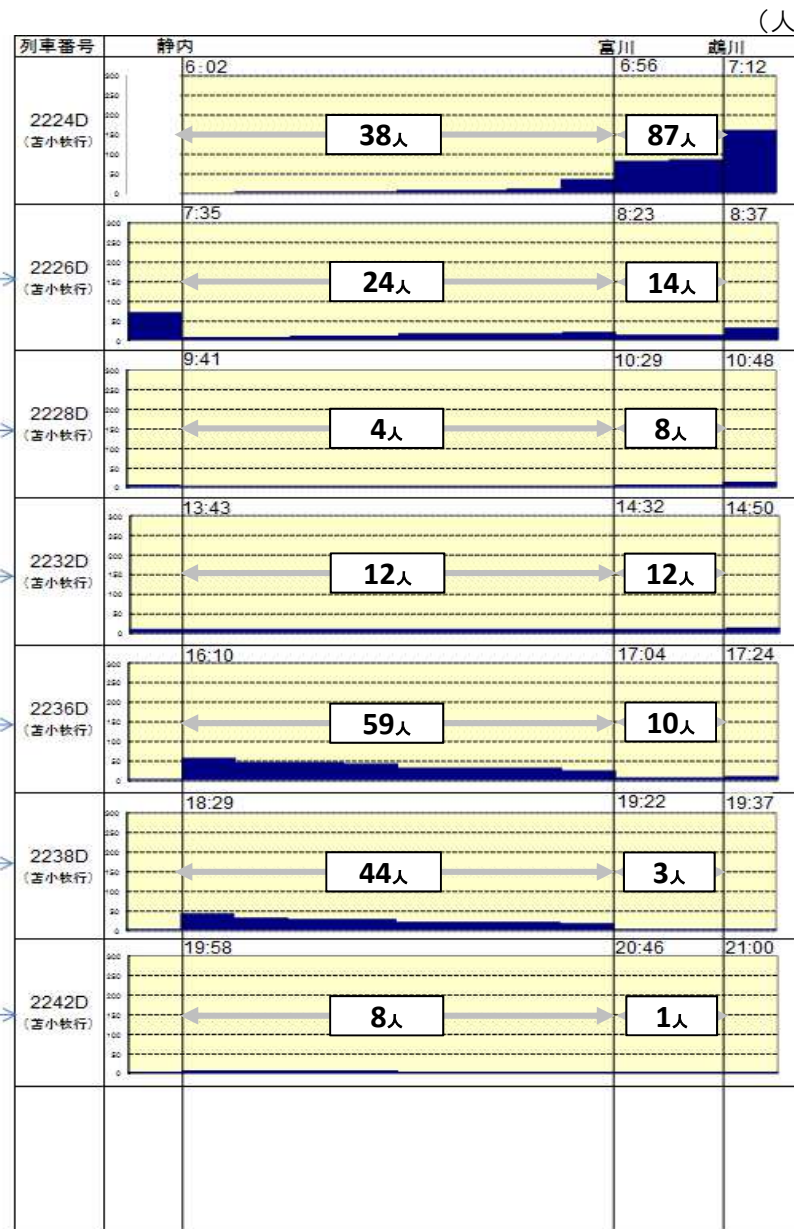
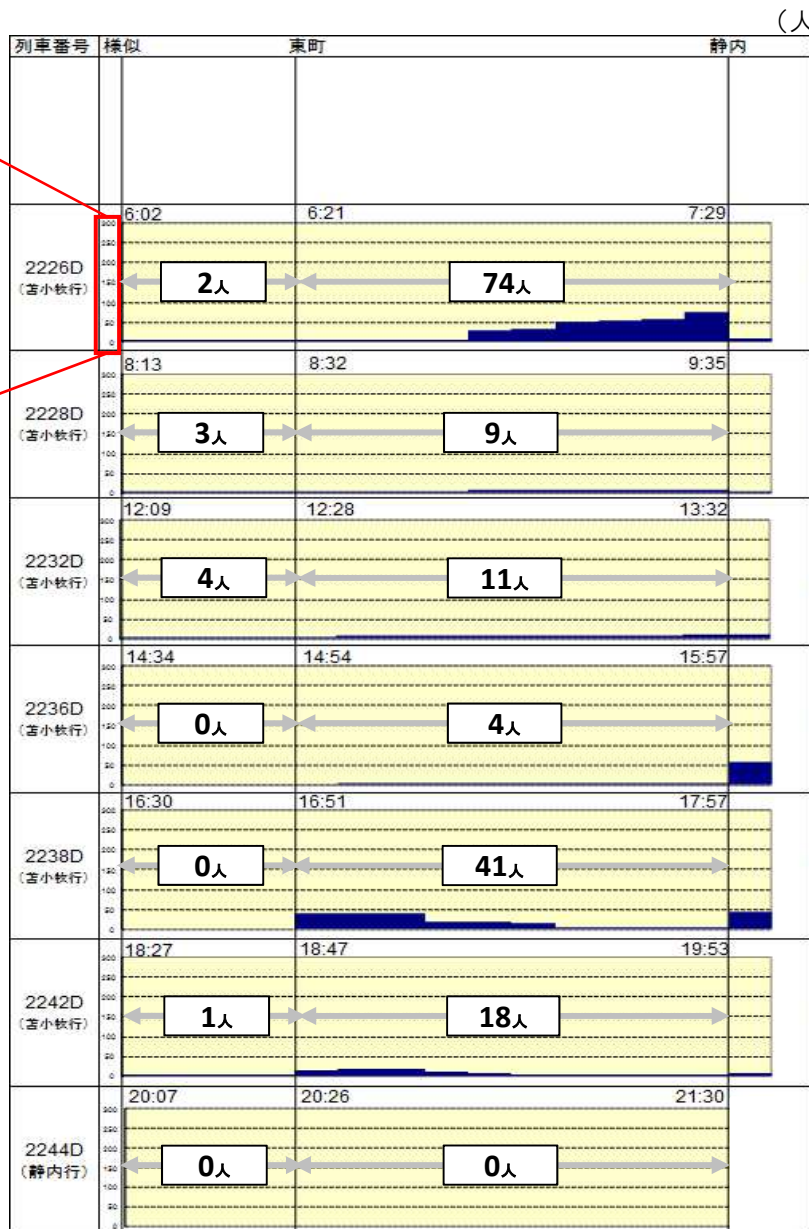
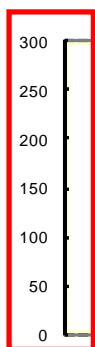
【参考】列車別乗車人員 平成26年度特定日調査(平日)に基づく



◆上り (様似⇒静内)

◆上り (静内⇒鶴川)

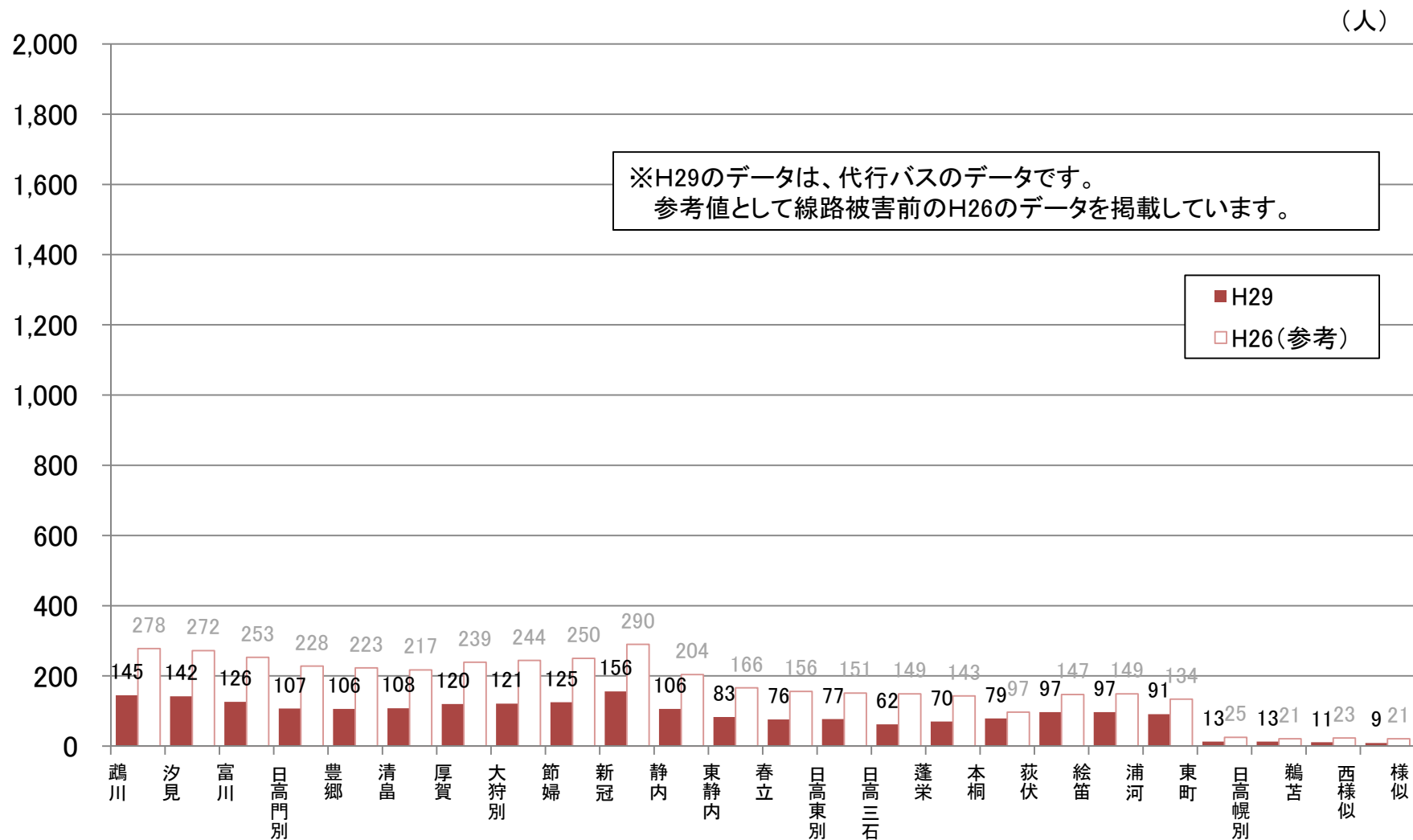
人数は区間における最大乗車人員



駅間別乗車人員 平成29年度特定日調査(平日)に基づく



■日高線(鷓川・様似間)

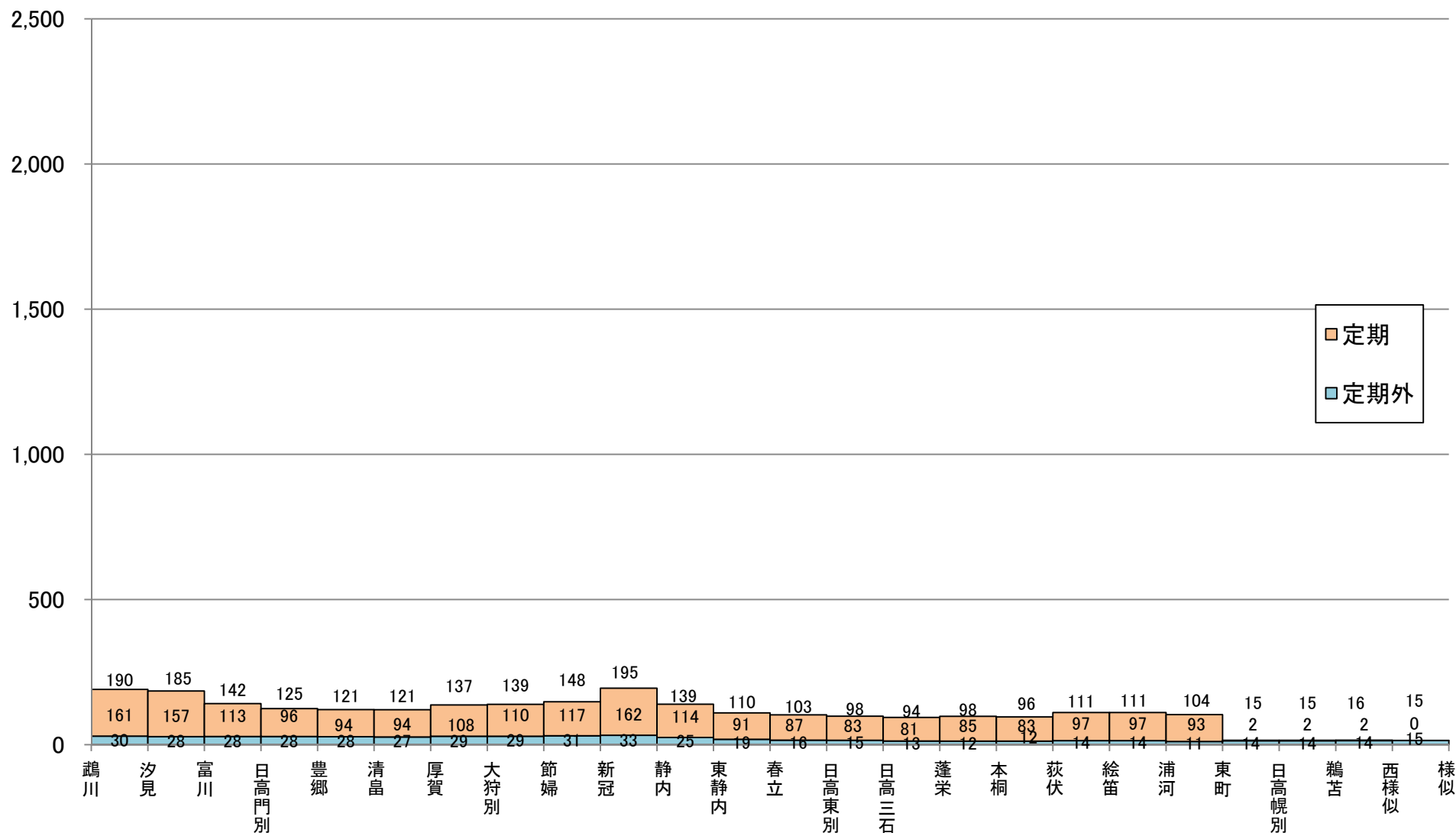


駅間通過人員 1日あたり平均(平成29年度)



■日高線(鷓川・様似間) 代行バスのデータ

(人)



※端数処理のため合計値が合わない場合があります。

定期券月平均発売枚数 (平成29年度)



■ 日高線(鷓川・様似間)

(単位:枚)

	鷓川	汐見	富川	日高門別	豊郷	清島	厚賀	大狩部	節婦	新冠	静内	東静内	春立	日高東別	日高三石	蓬栄	本桐	荻伏	絵笛	浦河	東町	日高幌別	鷓苦	西様似	様似	合計
線区外(鷓川以遠)		1.0	59.3	15.3	1.3	0.8																				77.6
鷓川		0.8	1.1																							1.1
汐見																										0.8
富川				6.3	1.0		4.9			0.9	24.7															37.8
日高門別					0.1			0.5		0.9	0.1															1.6
豊郷									0.5		12.5															12.5
清島											1.0															1.0
厚賀											12.0															12.0
大狩部											1.8															1.8
節婦											3.2															3.2
新冠											0.4															0.4
新冠											23.5															23.5
新冠											0.8															0.8
静内											10.7	1.9	2.9	16.2	2.8	15.8	1.9			2.1	0.9			0.8		56.0
東静内											1.1															1.2
春立																										
日高東別																					1.0					1.0
日高三石																										15.3
蓬栄																										4.8
本桐																										14.9
荻伏																										8.7
絵笛																										
浦河																										
東町																										
日高幌別																										
鷓苦																										
西様似																									0.2	0.2
様似																										
合計		1.0	60.3	21.6	2.3	0.8	4.9			0.9	79.7	10.7	1.9	2.9	16.2	2.8	15.8	1.9		2.1	45.5			0.8		272.0
		0.8	1.0		0.1			1.0		0.9	1.3	1.1			0.1										0.2	6.4

凡例: 通学定期券月平均発売枚数
 通勤定期券月平均発売枚数
 ※1ヶ月定期は1枚、3ヶ月定期は3枚、6ヶ月定期は6枚として集計
 ※経路は最も安価な経路で集計
 ※小数点第1位未満は四捨五入

線別収支状況

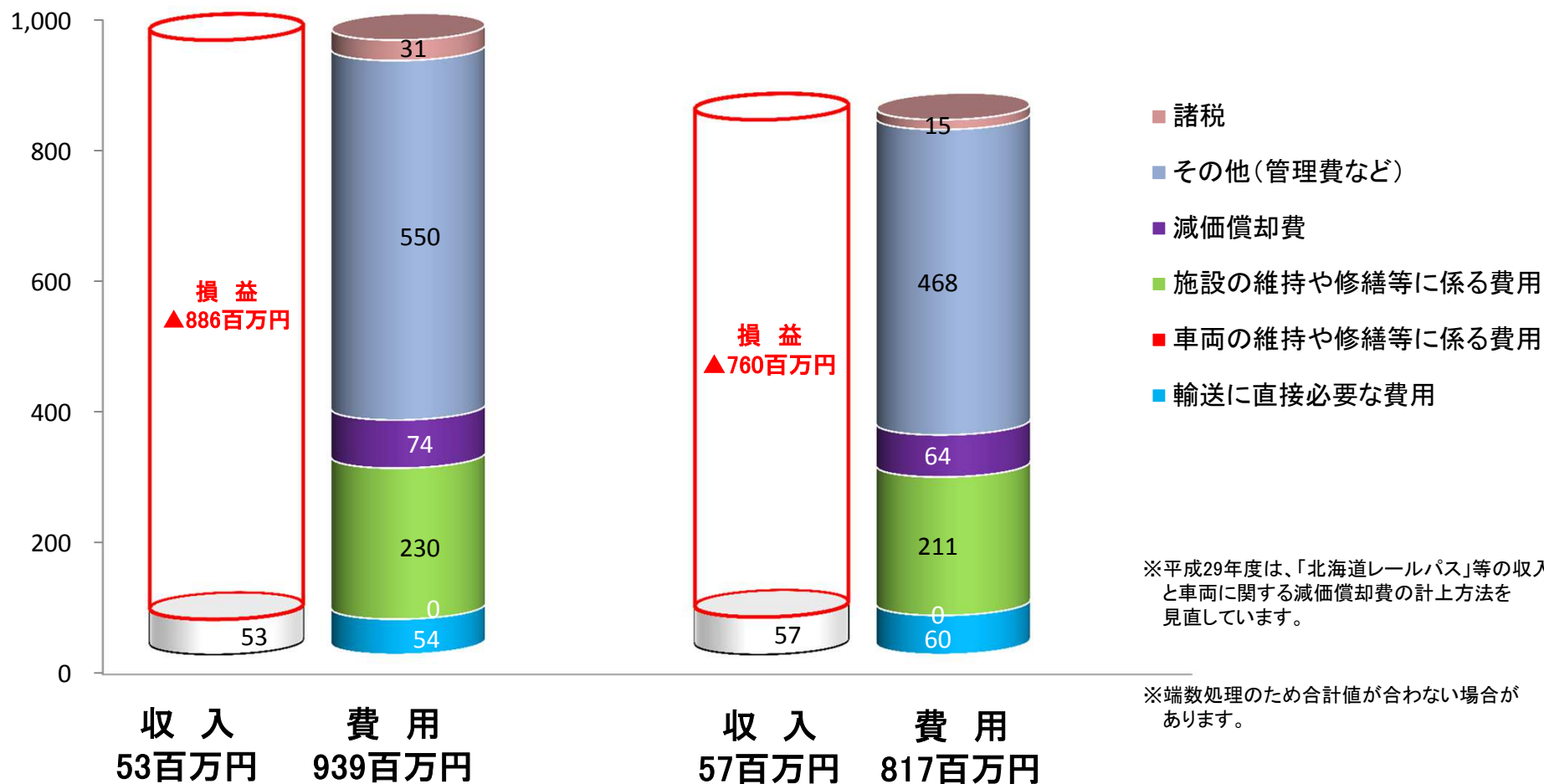
■ 日高線(鷓川・様似間)

【平成28年度】

【平成29年度】

H28、29は代行バスのデータ

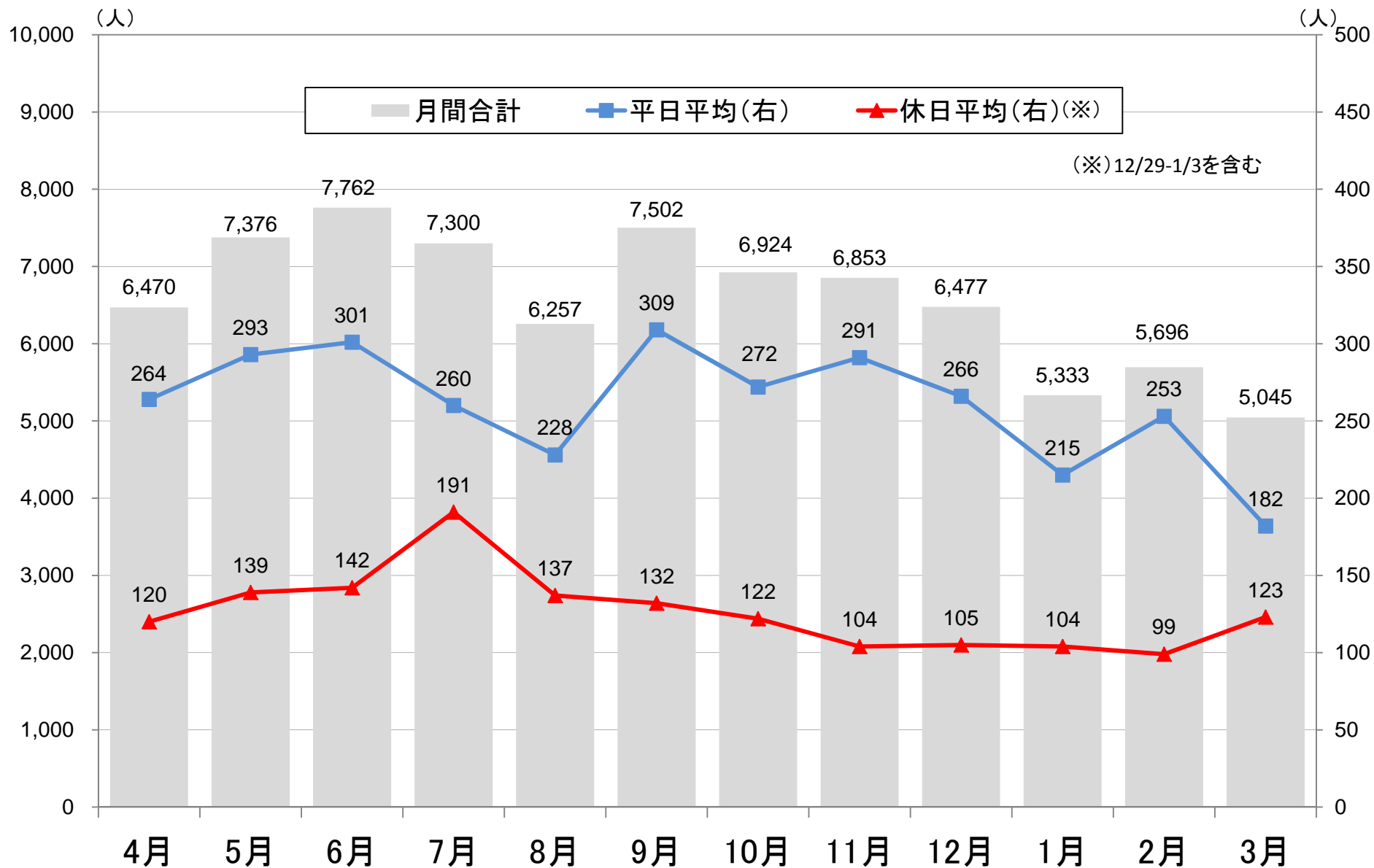
(百万円)



代行バス・月別輸送実績 (平成29年度)



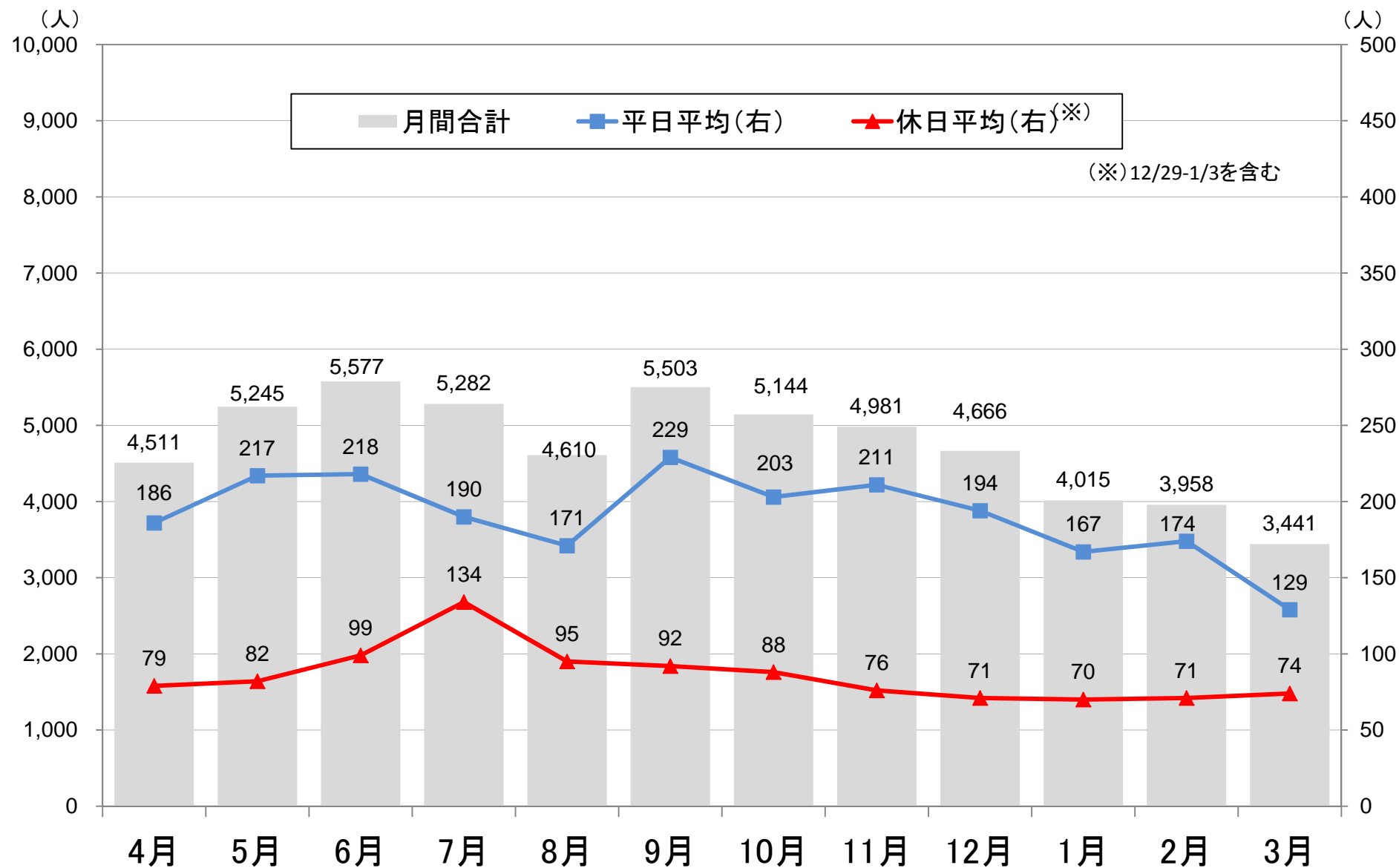
◆ 鶴川・静内間



代行バス・月別輸送実績 (平成29年度)



◆ 静内・様似間

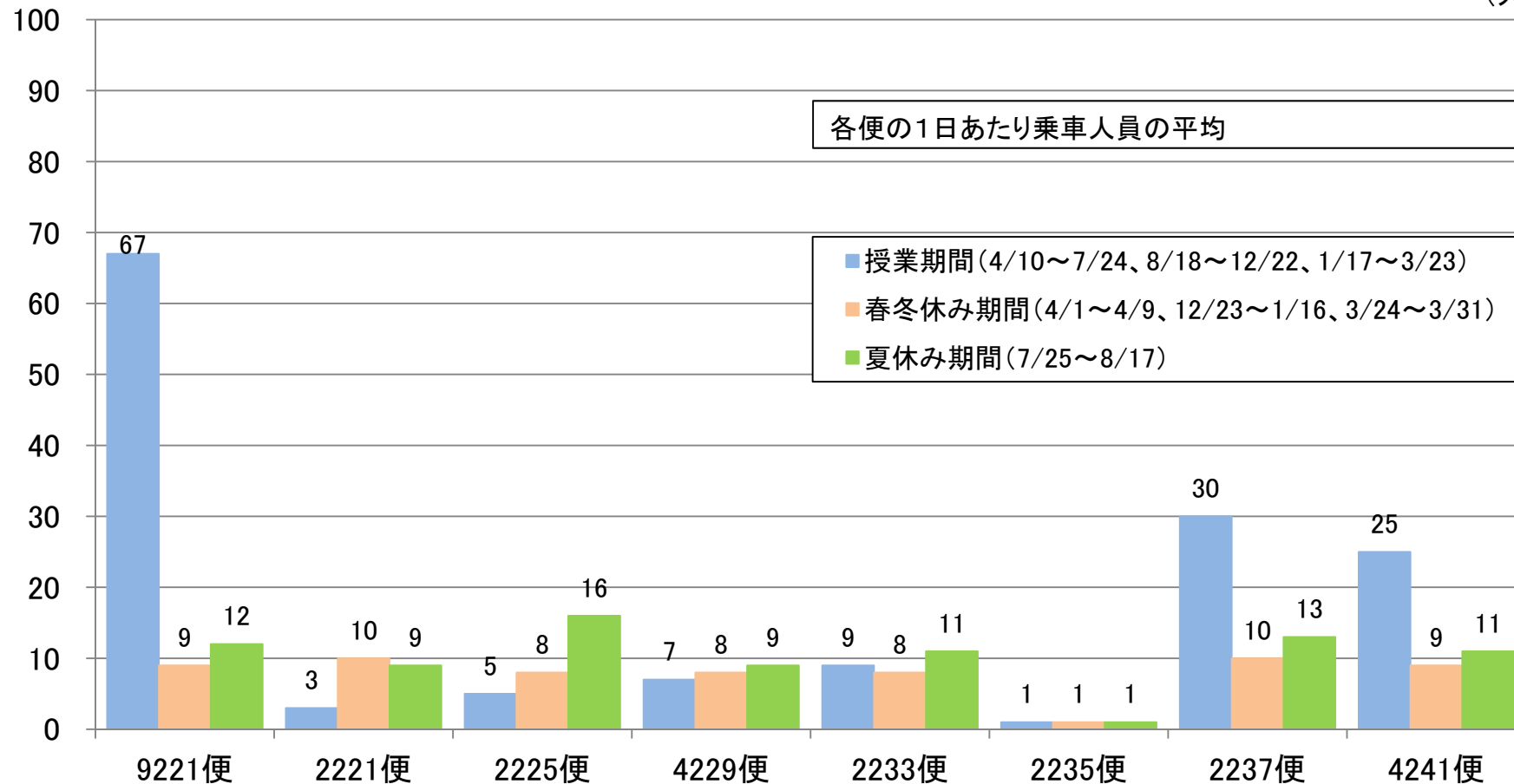


代行バス 便別、期間別ご利用状況(平成29年度)



◆下り(鷓川⇒静内間)

(人)



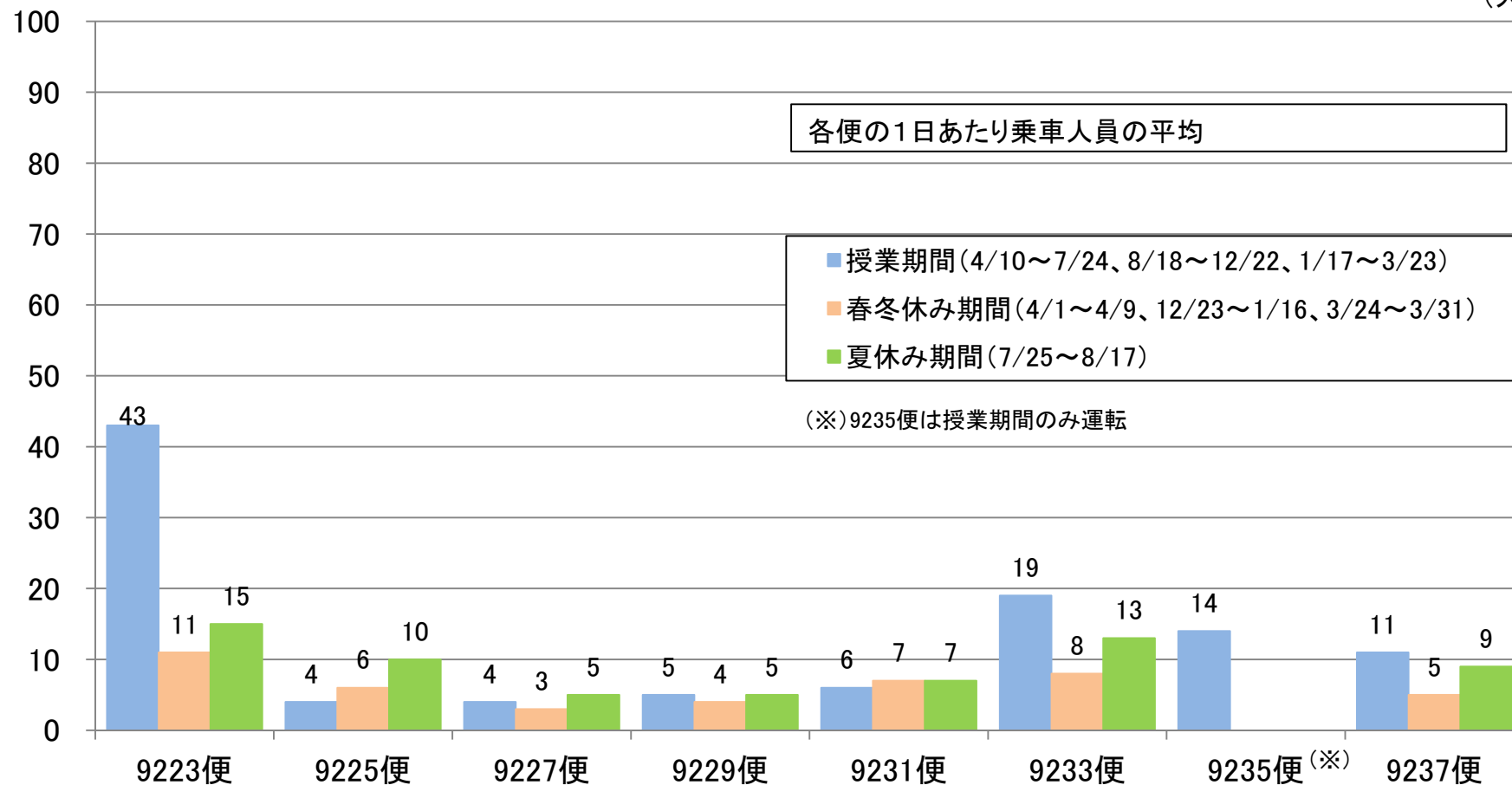
鷓川	—	6:21	8:35	13:00	15:11	16:16	17:35	19:46
富川	6:27	6:51	9:05	13:30	15:44	16:46	18:05	20:16
静内	7:45	8:09	10:23	14:48	17:02	18:04	19:23	21:34

代行バス 便別、期間別ご利用状況(平成29年度)



◆下り(静内⇒様似間)

(人)



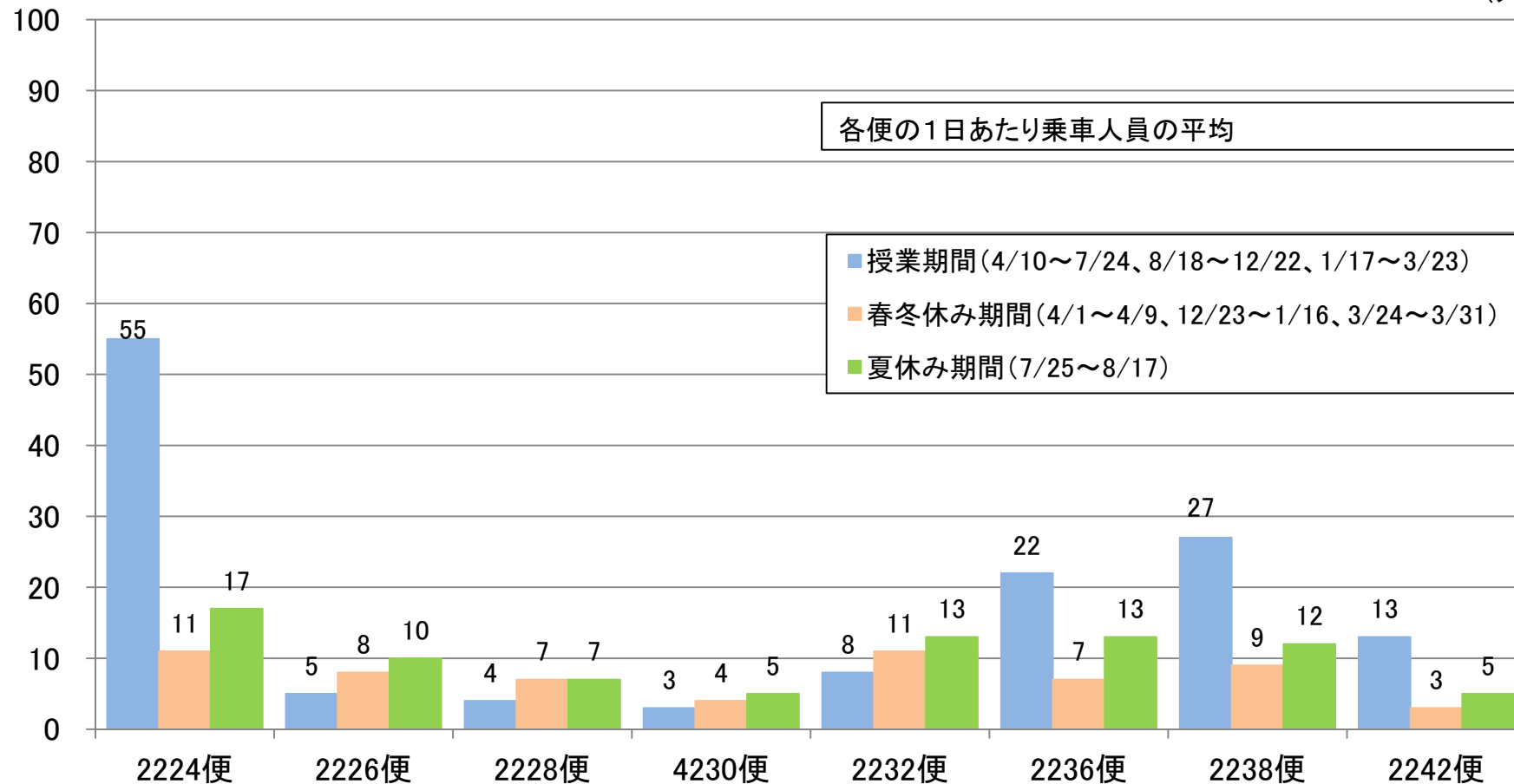
	9223便	9225便	9227便	9229便	9231便	9233便	9235便(※)	9237便
静内	6:09	10:33	12:00	13:30	14:58	17:14	18:20	20:07
東町	7:40	12:04	13:31	15:01	16:29	18:45	(浦河) 19:43	21:38
様似	8:01	12:25	13:52	15:22	16:50	19:06	—	21:59

代行バス 便別、期間別ご利用状況(平成29年度)



◆上り(静内⇒鷓川間)

(人)



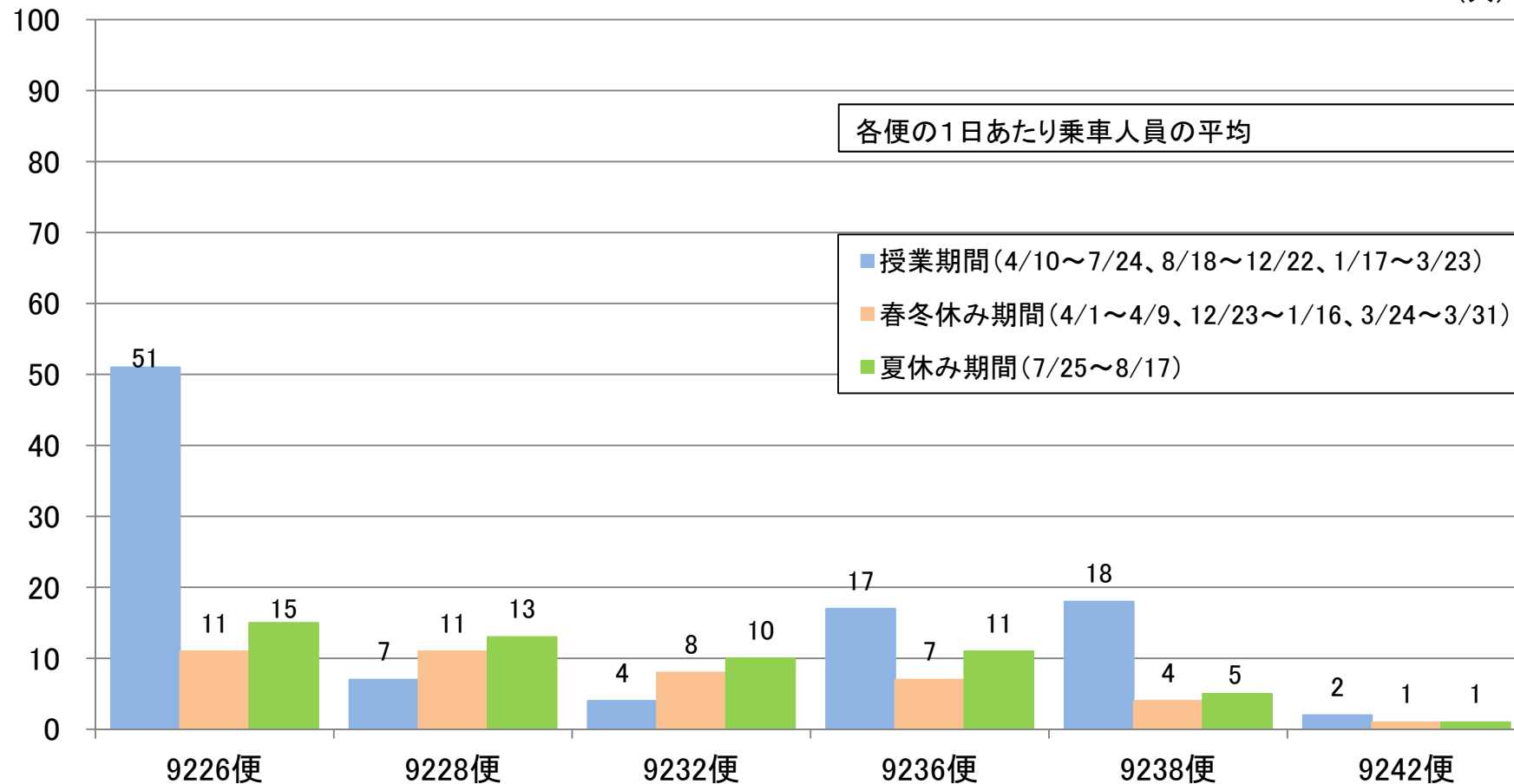
静内	5:20	6:40	9:07	11:11	13:18	16:05	18:07	19:58
富川	6:34	7:54	10:21	12:25	14:32	17:19	19:21	21:12
鷓川	7:04	8:27	10:51	12:55	15:02	17:49	19:51	21:42

代行バス 便別、期間別ご利用状況(平成29年度)



◆上り(様似⇒静内間)

(人)



	9226便	9228便	9232便	9236便	9238便	9242便
様似	5:46	9:02	12:25	15:50	17:26	19:47
東町	6:06	9:22	12:45	16:10	17:46	20:07
静内	7:40	10:56	14:19	17:44	19:20	21:41