

平成23年2月25日

発寒中央駅バリアフリー化完成 エレベーターを3月5日から使用開始します！

JR北海道では、駅のバリアフリー化を目指し、エレベーターなどの整備を進めておりますが、昨年8月より国や札幌市のご協力をいただき設置を進めてまいりました発寒中央駅の改札内外エレベーター及び車いす対応型トイレなどにつきまして、3月5日から使用開始いたしますのでお知らせいたします。

1. 発寒中央駅整備概要（状況図は別紙による）

主な整備設備名	備 考
・改札内エレベーター新設(11人乗り) 2基	・1番線ホーム(小樽方面) 2番線ホーム(札幌方面)各1基
・改札外エレベーター新設(11人乗り) 1基	・北口
・車いす対応型トイレ新設 1箇所	・オストメイト用設備、収納多目的シート ベビーチェア、着替え台、小便器装備
・触知図新設(音声案内装置付き) 2箇所	・駅案内用、トイレ案内用各1箇所

2. 使用開始日 平成23年3月5日(土) 始発列車より

3. 総工事費 1億6900万円

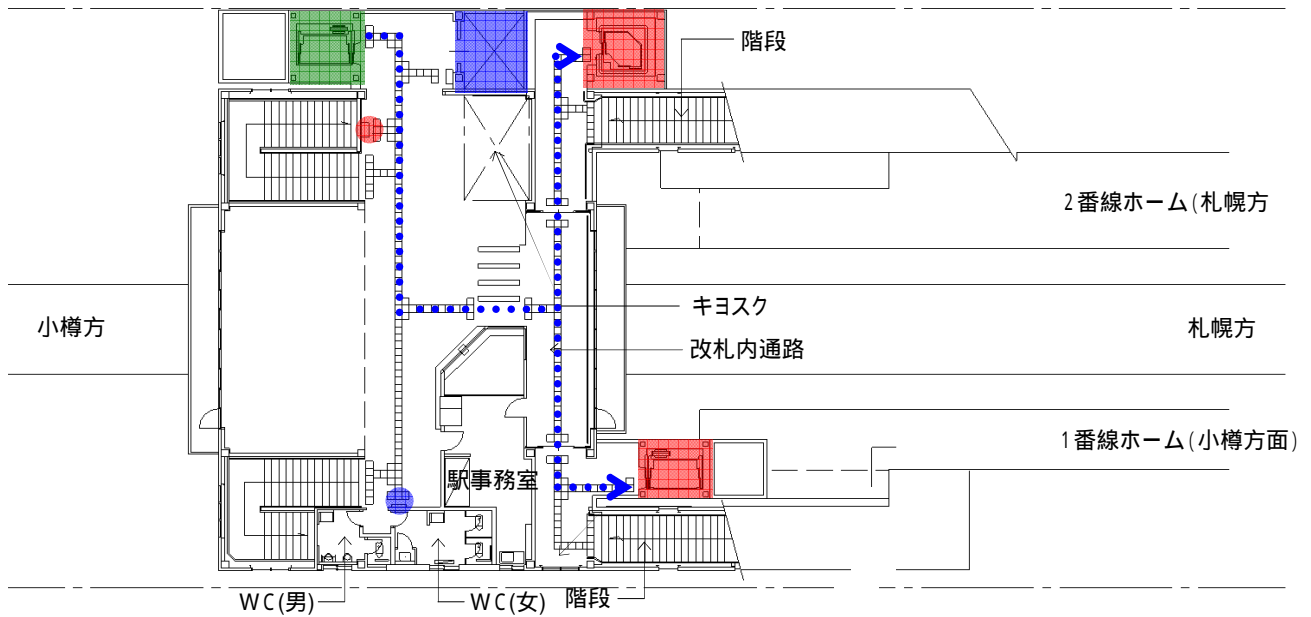
参 考

JR北海道の駅におけるバリアフリー情報につきましては、インターネットのJR北海道ホームページ又は交通エコロジー・モビリティ財団監修「らくらくお出かけネット」をご覧ください。

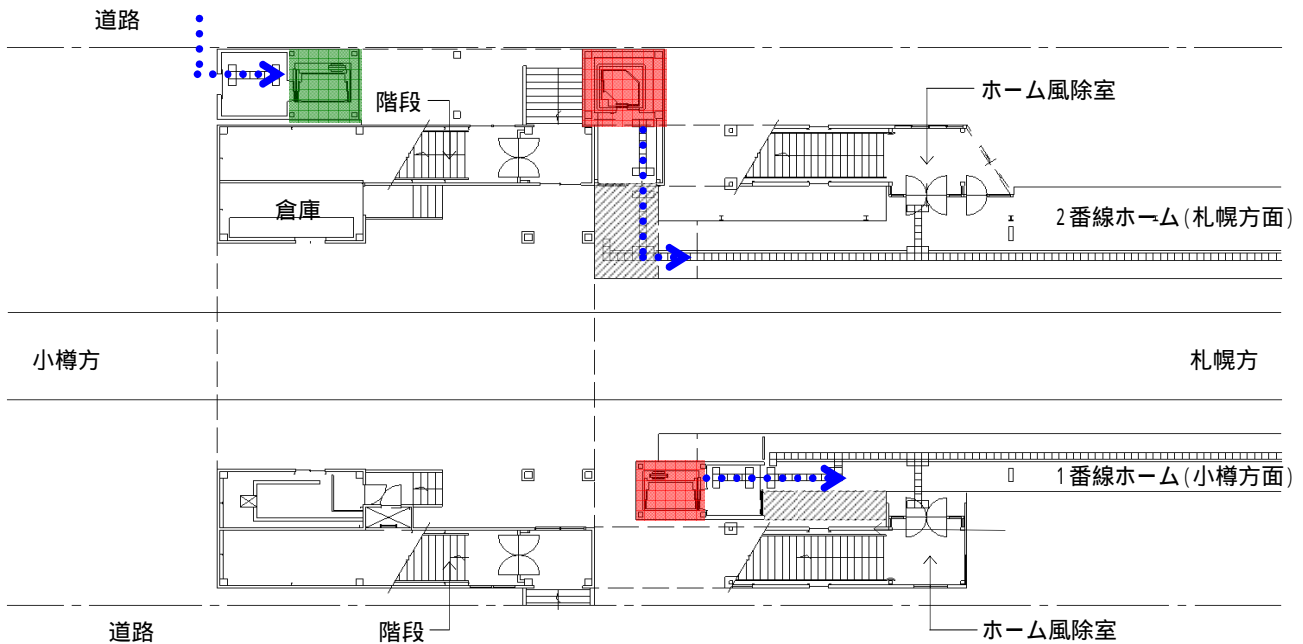
JR北海道ホームページアドレス ... <http://www.jrhokkaido.co.jp>

「らくらくお出かけネット」アドレス ... <http://www.ecomo-rakuraku.jp/rakuraku/index>





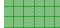

発寒中央駅バリアフリー化状況図



駅舎階(2階)平面図



ホーム階(1階)平面図

- | | | |
|----|---|---|
| 凡例 |  改札内エレベーター新設(11人乗り) |  車イス対応型トイレ(オストメイト対応) |
| |  触知図新設(音声案内装置付き): 駅案内用 |  触知図新設(音声案内装置付き): トイレ案内用 |
| |  改札外エレベーター新設(11人乗り) |  エレベーター使用時における経路 |