

平成 22 年 3 月 10 日

平成 22 年度 春夏の「JRヘルシーウォーキング」開催について

平成 22 年度も「身近にある地域の魅力の再発見」をテーマに「JRヘルシーウォーキング」を開催します。「JRヘルシーウォーキング」は「家族や仲間とのふれあい」「自然とのふれあい」「健康増進」を目的にJRの駅を中心とするウォーキングイベントとして、平成 10 年度からスタートしました。

近年の健康ブームもあり着実に参加者が増え、累計参加者数が 10 万名を突破、多くのお客様が楽しむイベントに定着しました。

1. 開催計画について

平成 22 年度も自治体・観光協会等関係団体の皆様方と連携を図り、新規コースや例年大好評のコースなど春・夏で 18 コース（秋・冬は 20 コースを予定）を設定します。新たなポイントは、健康づくりを目的としたお客様のために目安となる消費カロリーをパンフレットに掲載。また、一部コースで気軽にご参加いただける 5 キロ程度の手ごろな距離に抑えたショートコースを設定します。



(1) 開始日

平成 22 年 4 月 17 日（土）から土・日・祝日を中心に開催します。

(2) 設定コース

札幌近郊圏及び道内各地にて 8 月までで 18 コースを設定します。

各コースの詳細は 3 月下旬以降、専用パンフレットにてお知らせします。

秋冬のコースは別途お知らせします。

(3) 参加方法

- ・申し込み締切日までに事務局へ、お電話かファックスでお申し込みください。
申し込み先：JRヘルシーウォーキング事務局（TEL 011-219-8641）
（受付時間：平日 9：00～18：00）
- ・あとは開催当日に列車で開催駅へ。スタートでコースマップを受け取り、ウォーキングスタートです。

(4) 開催地へのアクセスについて

- ・普通列車や特急列車をご利用ください。 便利なおすすめ列車をパンフレットにてご案内します。
- ・開催地によっては便利な直通列車「ヘルシーウォーキング号」も運転します。
【運転予定日】5/29 静内・7/25 白老・8/1 倶知安・8/21 夕張・8/29 富良野
全車自由席で運転します。運転時刻や停車駅等はパンフレット・時刻表をご覧ください。

(5) 「ヘルシーウォーキングプレゼント」について

ご参加のお客様にはポイントを付与。獲得されたポイント数に応じて「ツインクル旅行券」や「オリジナルタオル」をプレゼントします。

(6) 主なコース

「春を感じる円山・宮の森、美術館めぐりウォーク」 4/17(土) 桑園駅

今年のヘルシーウォーキングは桑園駅をスタートして、札幌市民憩いの地「円山公園」、札幌の都心近くにひろがる宮の森の新緑を楽しむコースから始まります。コース途中には札幌彫刻美術館や道立近代美術館といったアートを楽しむポイント、人気の円山動物園など、自然・文化・遊びを散りばめたコースとなっています。4/17は朝9:00からスタートです。

「水と緑と花で潤う恵みのまち・恵庭ウォーク」 7/4(日) 恵庭駅～サッポロビール庭園駅

ゴールのサッポロビール庭園駅に隣接するサッポロビール北海道工場で開催される「おんこ祭」会場でビールの試飲などを楽しめる毎年大好評のコースです。

「大自然満喫・倶知安ウォーク」 8/1(日) 倶知安駅

蝦夷富士「羊蹄山」を眺め、清流尻別川沿いを歩く地元オスメのコースです。コース途中には二世古酒造があり、酒蔵見学が出来るほか、地元の方々の協力により特産品の販売を予定しています。



(7) 開催日・開催駅・見所ポイント

開催日	曜日	開催駅	コースタイトル	見所
4月17日	土	桑園駅	JRヘルシーウォーキング2010 スタートウォーク 春の息吹を感じる円山・宮の森、美術館めぐりウォーク	北海道神宮・道立近代美術館など
4月29日	祝	小樽駅	懐かしい風情漂う歴史的建造物と港町 小樽運河と堺町通り・手宮公園ウォーク	手宮公園・小樽運河・小樽市総合博物館
5月1日	土	滝川駅	新緑の香りにつつまれて 母なる川“石狩川”と滝川ミュージアムめぐりウォーク	たきかわスカイパーク・川の科学館・郷土館・ こども科学館・美術自然史館
5月5日	祝	発寒駅～ 琴似駅	街の中にすてきな春をみつけた 中の川桜づつみと新川河畔・農試公園ウォーク	中の川緑地(桜づつみ)・新川沿いの遊歩道・ 農試公園
5月9日	日	岩見沢駅	華やかにし頃の面影を訪ねて 春爛漫「邦梅園」と太古の記憶が眠るまち三笠ウォーク	運動公園(三笠ドーム)・北炭幌内炭鉱立坑・ みかさ邦梅園・みかさ梅まつり(予定)
5月16日	日	苗穂駅	苗穂駅開業100周年記念ウォーク サッポロ開拓の歴史と豊平川・中島公園ウォーク	豊平川・中島公園・千歳鶴酒ミュージアムなど
5月22日	土	旭川駅	昨年、好評の旭川ウォーク第3弾! 旭川・北邦野草園と嵐山陶芸の里ウォーク	北邦野草園・嵐山陶芸の里・石狩川サイクリン グロード
5月29日	土	静内駅	遠く広がる太平洋と日高山脈の山々を眺め サラブレットのまち新ひだか町・静内ウォーク	ライディングヒルズ静内・シャクシャイン記念館・ アイヌ民族資料館など
6月5日	土	大麻駅～ 野幌駅	開拓の歴史にふれ、自然の中を行く 北海道百年記念塔・野幌森林公園ウォーク	道立埋蔵文化財センター・北海道百年記念塔・ 北海道開拓記念館・北海道開拓の村など
6月20日	日	石狩太美駅	のどかな田園風景と北欧の街並みを醸し出す スウェーデンヒルズと石狩太美・夏至祭ウォーク	スウェーデンヒルズの街並み・夏至祭
6月26日	土	函館駅	近代国家幕開けの歴史を物語る 五稜郭公園と湯の川・大森海岸ウォーク	五稜郭タワー・湯の川温泉足湯・函館競馬場・ 啄木公園
7月4日	日	恵庭駅～ サッポロビール庭園駅	毎年、大好評! サッポロビールビアフェスティバル「おんこ祭」 水と緑と花で潤う恵みのまち・恵庭ウォーク	茂漁川河川緑地・遊歩道・むらかみ牧場(タカト シ牧場)・えにわの湯・サッポロビール「おんこ祭」
7月10日	土	留萌駅	留萌本線開業100周年記念ウォーク! 美しき日本海眺め黄金岬と千望台・留萌ウォーク	海のふるさと館・黄金岬・ゴールデンビーチるも い・千望台
7月17日	土	池田駅	ここはまるでヨーロッパの田園風景? 池田ワイン城と清見ヶ丘・まきばウォーク	利別川緑地・DCTgarden IKEDA・池田ワイン 城・清見ヶ丘公園(清見温泉)
7月25日	日	白老駅	行ってみたい、歩いてみたい日本の100箇所「遊歩百選」 ポロトの森と仙台藩陣屋跡をめぐる白老ウォーク	ポロトコタン・アイヌ民族博物館・ポロト湖・ポロト の森・ポロト温泉・仙台藩白老元陣屋資料館
8月1日	日	倶知安駅	雄大な羊蹄山、ニセコ連峰と清流尻別川 大自然満喫、羊蹄山・尻別川・倶知安ウォーク	倶知安風土館・小川原脩記念美術館・鉄道記念 公園・尻別川(リバーパーク)
8月21日	土	夕張駅	テーマパークのような街並みをめぐる めろん城・石炭の歴史村・夕張ウォーク	夕張市美術館・花畑牧場夕張希望の丘・北の零 年希望の杜・石炭の歴史村・レースイの湯
8月29日	日	富良野駅	大自然の中に拓けた田園都市をめぐる 富良野の新名所と空知川リバーサイドウォーク	ふらのワイン工場・六花亭・ぶどう果汁工場・ 空知川・フラノマルシェ

2. 参 考

(1) 参加者数の推移

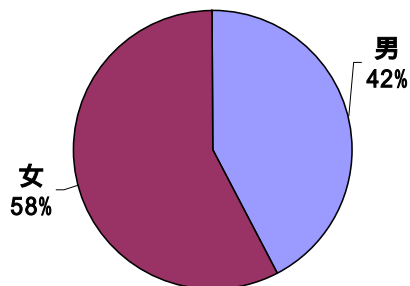
毎年、参加者数は10,000名前後で推移し、平成20年度には16,000名を超えるお客様にご参加いただきました。平均では500名前後で推移しています。

	10年度	11年度	12年度	13年度	14年度	15年度	16年度	17年度	18年度	19年度	20年度	21年度
開催回数(回)	8	19	21	19	20	19	25	22	22	28	33	36
参加者数(名)	2,070	8,480	4,180	8,320	6,093	7,017	10,536	11,817	9,271	11,987	16,171	16,238
1開催あたり参加者数(名)	259	446	199	416	416	321	421	537	421	428	490	451
累計参加者数(名)	2,070	10,550	14,730	23,050	29,143	36,160	46,696	58,513	67,784	79,771	95,942	112,180

(2) お客様の特徴

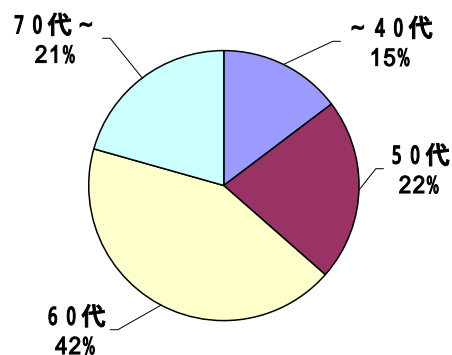
- ・男女比で女性が約6割、年代別で見ると50代以上で8割を超えています。【図1】
- ・60代の女性が25%を占め、お客様の中心となっています。【図2】
- ・参加者全体の約7割が札幌市からの参加となっています。【図3】
- ・21年度36回開催したうち、約半数のお客様が5回以上参加されています。また、全回参加のお客様は現在のところ1名様です。【図4】

【図1】 男女比率



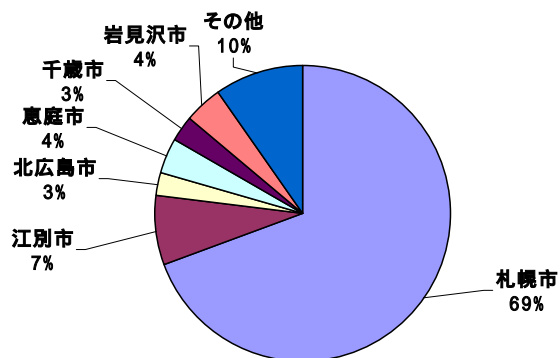
女性の割合が高い

【図2】 年代別比率



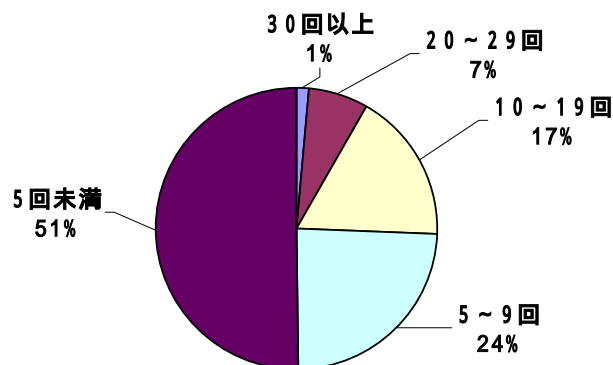
50代以上の割合が高い

【図3】 参加者居住地



約7割が札幌市

【図4】 参加回数 36回終了現在



半数が5回以上参加