

2020年 2月26日

2020年度における「線路集中メンテナンス日」の設定について ～ 日中の列車を運休しての集中的な修繕工事の実施 ～

弊社では、設備の老朽化及び保線作業員の人材確保が困難な状況等を踏まえ、持続的な線路の維持に必要なメンテナンスを効率的かつ安全に施工するため、今年度は釧網線におきまして日中時間帯の一部列車・区間を運休させていただき、連続した作業時間を確保することにより集中的な修繕工事を実施いたしました。

工事の結果、重機械を活用した連続的な施工により施工効率が大幅に改善され、老朽化した設備状態の良化を図ることが出来ました。よって、次年度につきましても同様の取り組みを「釧網線」のほか「宗谷線」「室蘭線」で実施いたします。

ご利用のおお客様には大変ご不便をお掛けいたしますが、今後とも鉄道を安全に運行するために必要な工事ですので、引き続きご理解くださいますようお願いいたします。

1. 2020年度の実施概要

(1) 宗谷線 南稚内駅～稚内駅 間 (約2km)

実施期間：2020年 9月28日(月)～10月 2日(金) 5日間

実施時間：午前8時30分頃～午後5時00分頃(約8時間30分)

実施内容：老朽化した木製マクラギの交換作業(約700本を予定)及び
断面の小さなレールから標準的なレールへの交換作業(約360m)

運休列車：以下の列車について、南稚内駅～稚内駅間で部分運休します。

- ① 特急 宗谷 (札幌駅 7時30分発 ⇒ 稚内駅 12時40分着)
- ② 特急 サロベツ4号 (稚内駅 13時01分発 ⇒ 旭川駅 16時48分着)
- ③ 普通列車 (幌延駅 10時56分発 ⇒ 稚内駅 12時08分着)
- ④ 普通列車 (稚内駅 10時27分発 ⇒ 名寄駅 14時25分着)

(2) 宗谷線 幌延駅～豊富駅 間 (約16km)

実施期間：2020年10月 5日(月)～10月 9日(金) 5日間

実施時間：午前7時30分頃～午後4時30分頃(約9時間)

実施内容：老朽化した木製マクラギの交換作業(約1,500本を予定)

運休列車：以下の列車について、幌延駅～稚内駅間で運休又は部分運休します。

- ① 特急 宗谷 (札幌駅 7時30分発 ⇒ 稚内駅 12時40分着)
- ② 特急 サロベツ4号 (稚内駅 13時01分発 ⇒ 旭川駅 16時48分着)
- ③ 普通列車 (幌延駅 10時56分発 ⇒ 稚内駅 12時08分着)
- ④ 普通列車 (稚内駅 10時27分発 ⇒ 名寄駅 14時25分着)

(3) 釧網線 知床斜里駅～網走駅 間 (約37km)

実施期間：2020年10月19日(月)～10月23日(金)

2020年10月26日(月)～10月30日(金) 合計10日間

実施時間：午前8時30分頃～午後4時00分頃(約7時間30分)

実施内容：老朽化した木製マクラギの交換作業(約4,000本を予定)

運休列車：以下の列車について、知床斜里駅～網走駅間で部分運休します。

- ① 普通列車 (釧路駅 6時03分発 ⇒ 網走駅 9時17分着)
- ② 快速しれとこ摩周号 (釧路駅 8時57分発 ⇒ 網走駅 11時53分着)
- ③ 快速しれとこ摩周号 (網走駅 10時24分発 ⇒ 釧路駅 13時36分着)
- ④ 普通列車 (網走駅 15時10分発 ⇒ 釧路駅 18時45分着)

(4) 室蘭線 沼ノ端駅～追分駅 間 (約27km)

実施期間：2020年11月9日(月)～11月13日(金) 5日間

実施時間：午前9時00分頃～午後4時00分頃(約7時間)

実施内容：老朽化した木製マクラギの交換作業(約2,000本を予定)

運休列車：以下の列車について、苫小牧駅～追分駅間で部分運休します。

- ① 普通列車 (苫小牧駅 8時37分発 ⇒ 岩見沢駅 10時01分着)
- ② 普通列車 (岩見沢駅 9時03分発 ⇒ 苫小牧駅 10時31分着)
- ③ 普通列車 (苫小牧駅 13時26分発 ⇒ 岩見沢駅 14時50分着)
- ④ 普通列車 (岩見沢駅 12時45分発 ⇒ 苫小牧駅 14時10分着)

※2020年3月14日(土)に実施するダイヤ改正後の発着時刻を記載しています。

2. 工事期間中の運行計画について

- ◎ 運休又は部分運休となる列車について、バスによる代行輸送を行います。
- ◎ 代行輸送の区間については、各駅発着時刻が変更となるため、通常のお乗り換えが出来ない場合がありますので、あらかじめご了承ください。
- ◎ 部分運休となる列車について、列車運行区間の発着時刻が変更となる場合があります。
- ◎ 代行バスの各駅発着時刻等については、決まり次第、あらためてお知らせいたします。

ご利用の際には、時刻表、駅頭掲示およびホームページ等でご確認くださいませよう
お願いいたします。

【 参考資料 】

～ 2019年度に実施した釧網線における「線路集中メンテナンス日」工事 ～

1. 工事区間：釧網線 緑駅～知床斜里駅 間（約28km）
2. 実施期間：2019年10月21日（月）～10月25日（金）
10月28日（月）～11月1日（金） 合計10日間
3. 実施時間：午前8時30分頃～午後3時30分頃（約7時間）
4. 実施内容：老朽化した木製マクラギの交換作業



写真1. 重機によるマクラギ交換作業



写真2. 重機による道床つき固め作業



写真3. 割れたマクラギの例（施工前）

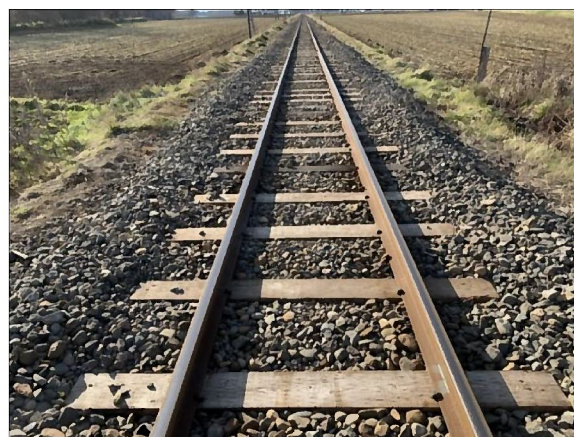


写真4. 施工後の線路状態