

愉快享受北海道的乘車禮儀

車票準備好了！搭乘列車踏上旅途！

為了讓所有旅客都能保持愉快的心情，乘車時請遵守乘車禮儀，享受舒適的列車之旅。

可購買鐵路便當等食物在車內食用。

在月台



請與車軌保持距離，並在白線內側排成兩隊候車。

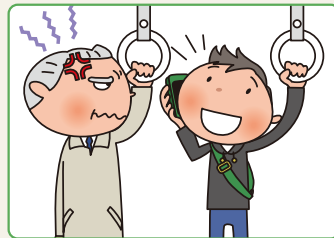


拍照時請注意安全，不要越過白線外。

車內會有乘客正在休息。



請不要大聲喧嘩。

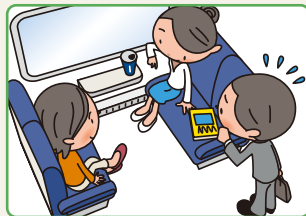


在車廂內，請將手機切換成靜音模式。普通・快速列車禁止在車廂內接聽電話。搭乘特急・急行列車時，請利用車廂間的連接走道接聽電話。

在旅遊旺季時，為了能讓更多乘客有座位可以乘坐，請各位協助與合作。



請將隨身行李放置在行李架或膝蓋上。



四人坐的包廂座席，請四人利用。



持有指定席票的乘客，只可利用票面上所標示的座位。

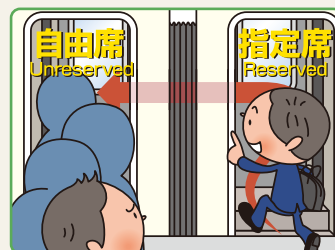


指定席車廂不設站票。即使自由席車廂客滿，也請不要進入指定席車廂站著搭乘。

為了能讓旅客上下車更加順暢...



列車停車時間短暫，因此在抵達目的地站前預先整理好隨身行李。(抵達停車站之前，會有車內廣播進行提示)



搭乘自由席車廂時，嚴禁從指定席車廂的乘車口上車穿越通行。

預祝各位能擁有一趟愉快的北海道之旅！