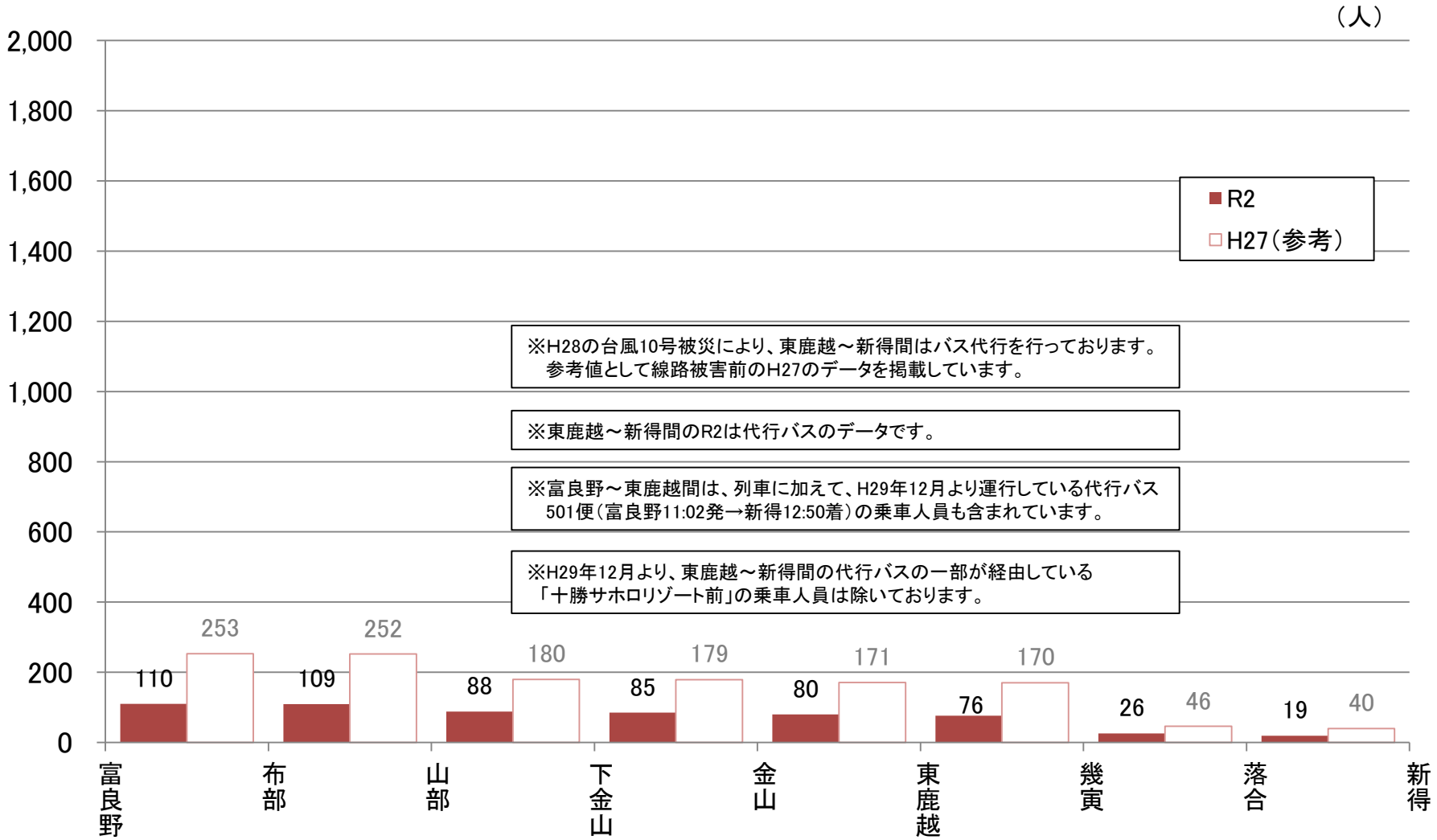
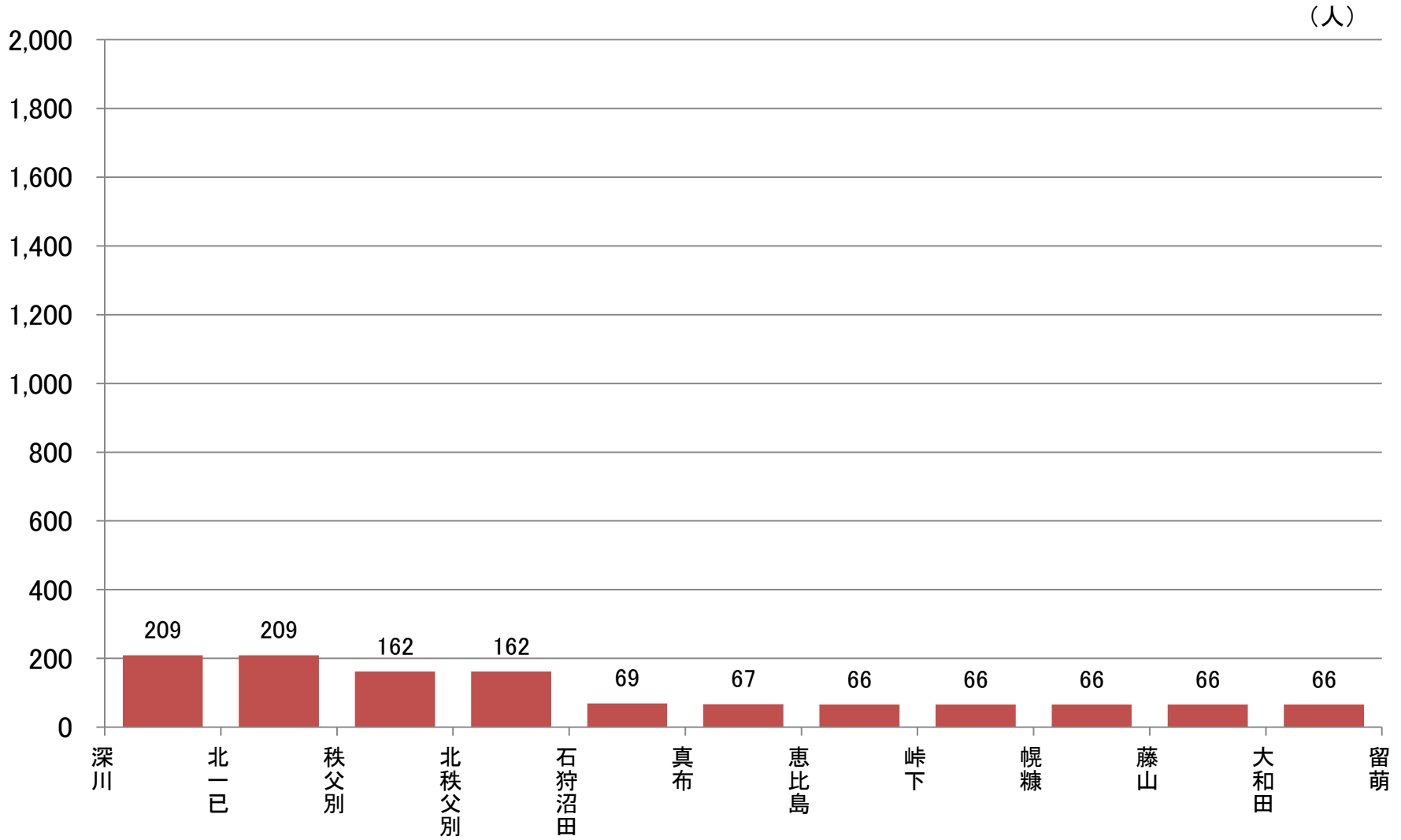


駅間別乗車人員 令和2年度特定日調査(平日)に基づく

■根室線(富良野・新得間)

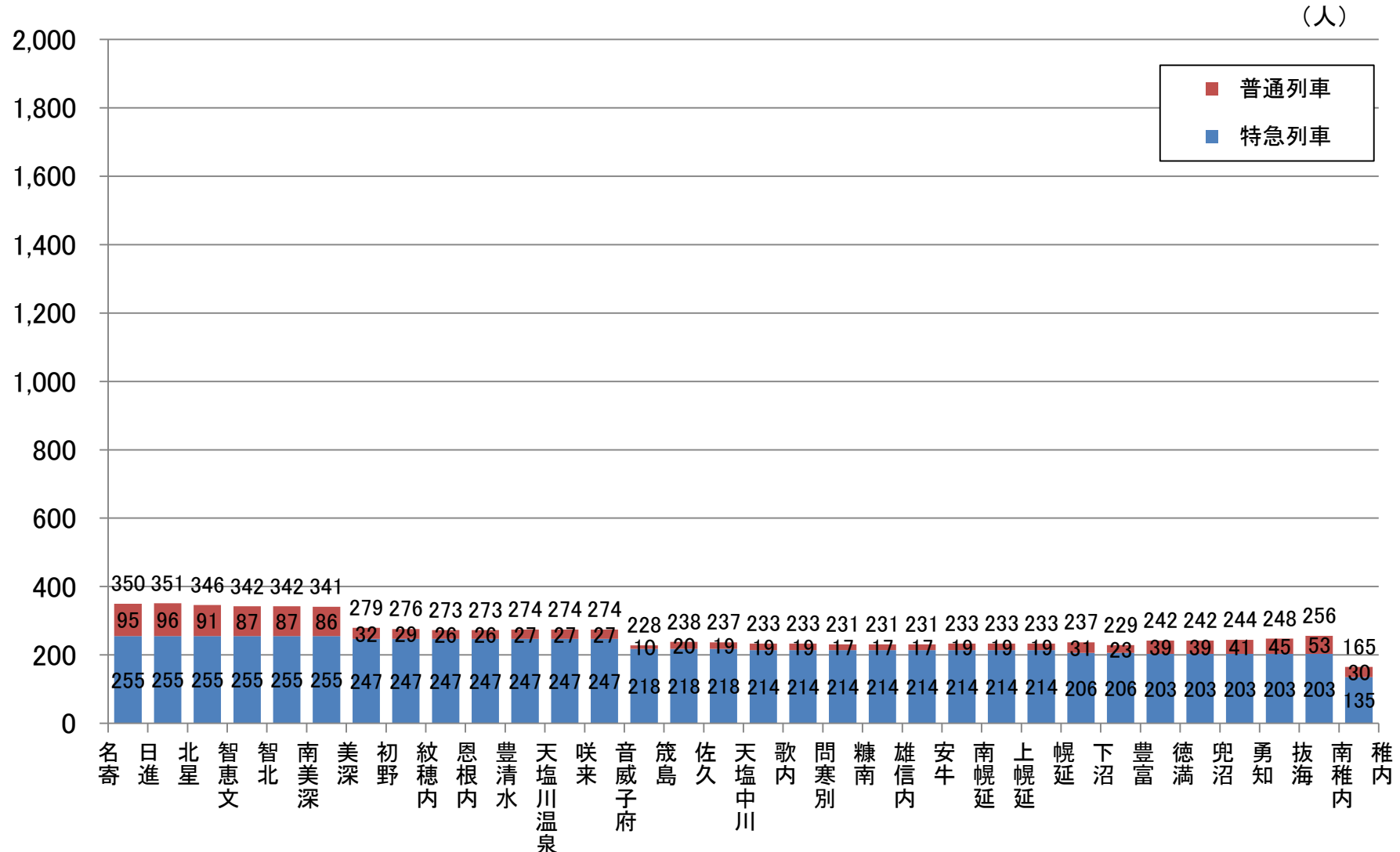


■ 留萌線(深川・留萌間)



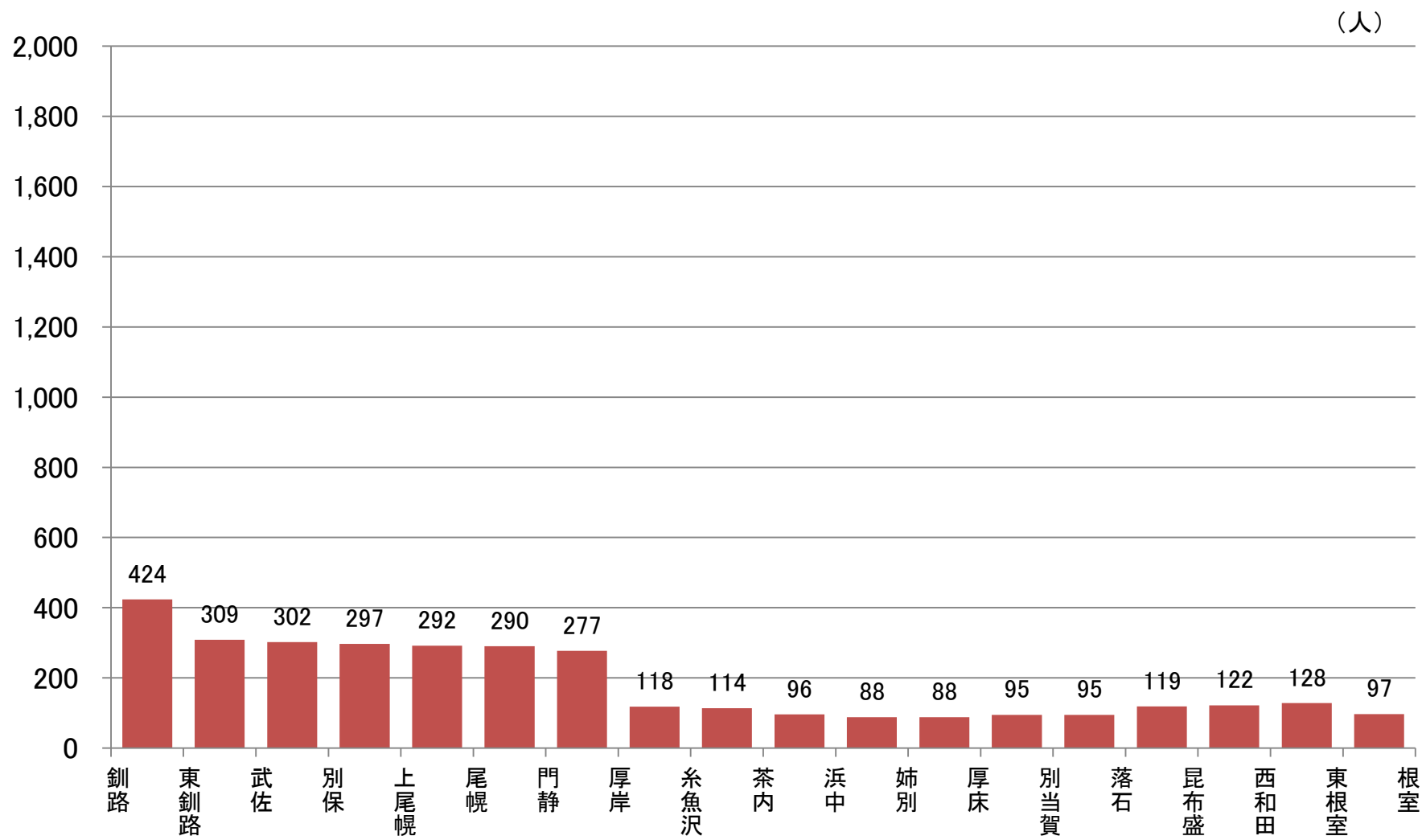
駅間別乗車人員 令和2年度特定日調査(平日)に基づく

■宗谷線(名寄・稚内間)

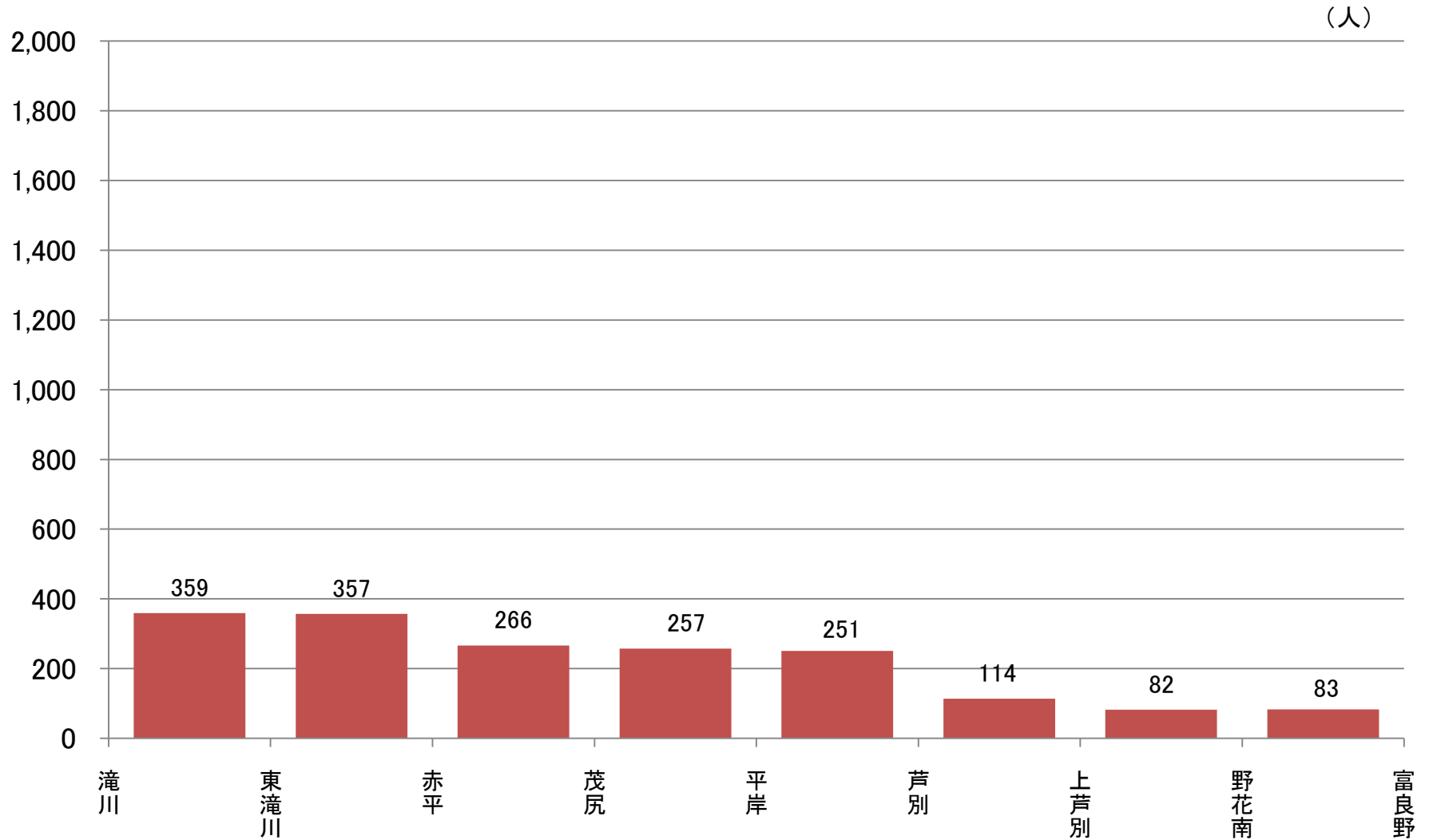


北星駅、南美深駅、紋穂内駅、豊清水駅、安牛駅、上幌延駅、徳満駅は令和3年3月13日に廃止しております。

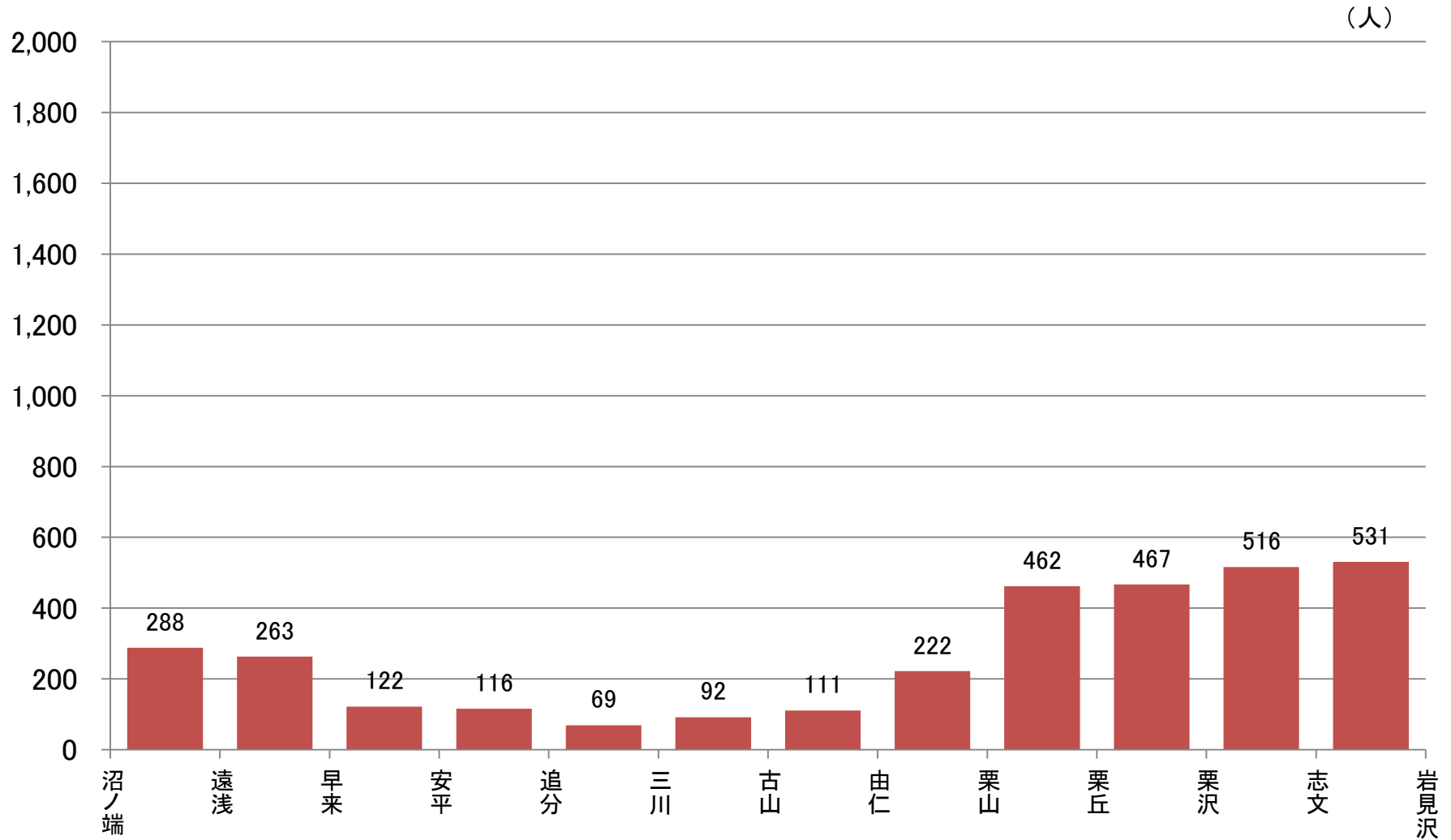
■花咲線(釧路・根室間)



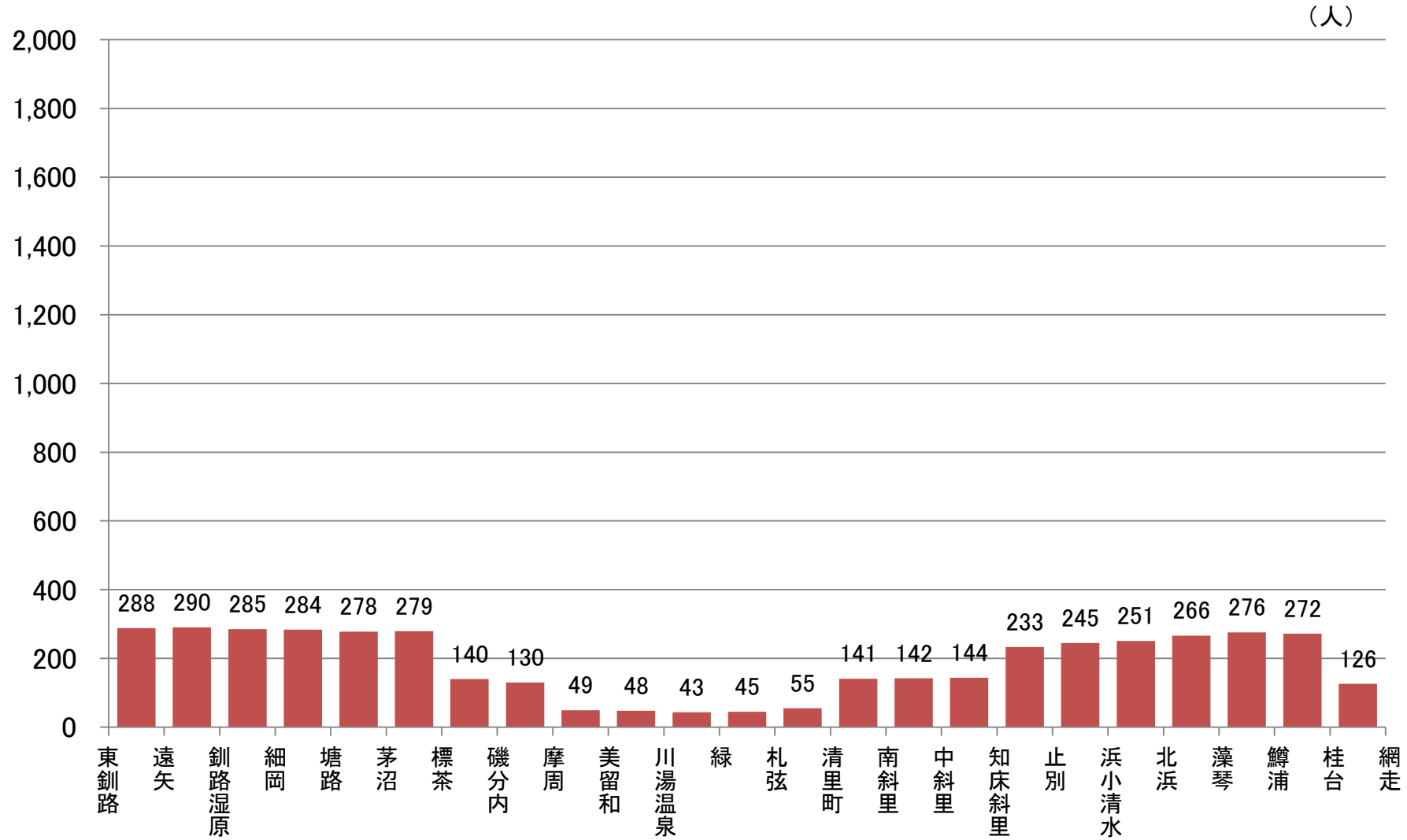
■根室線(滝川・富良野間)



■室蘭線(沼ノ端・岩見沢間)



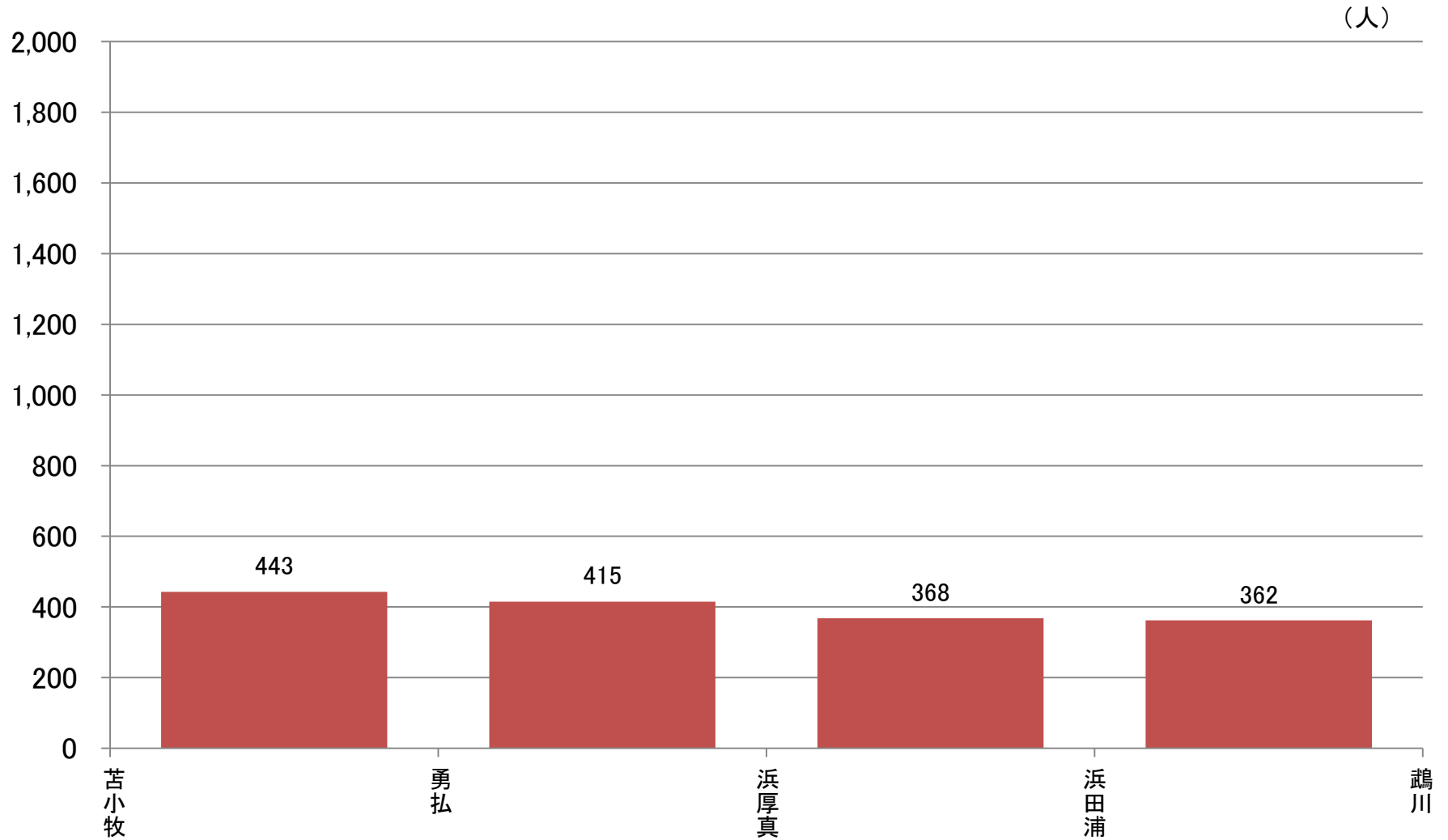
■ 釧網線(東釧路・網走間)



南斜里駅は令和3年3月13日に廃止しております。

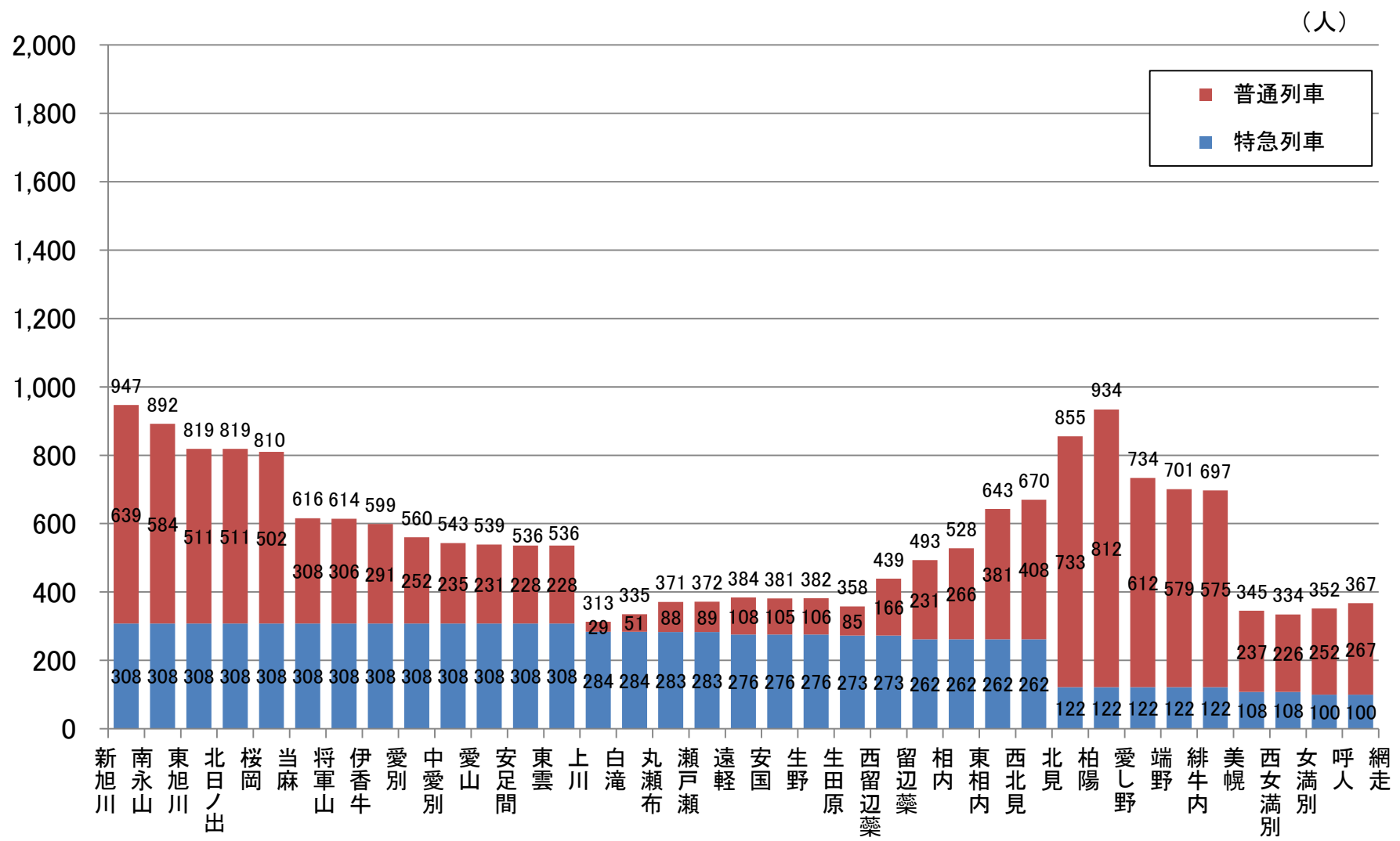
※原生花園駅は調査当日、営業期間外のため記載していません。

■ 日高線(苫小牧・鷓川間)



駅間別乗車人員 令和2年度特定日調査(平日)に基づく

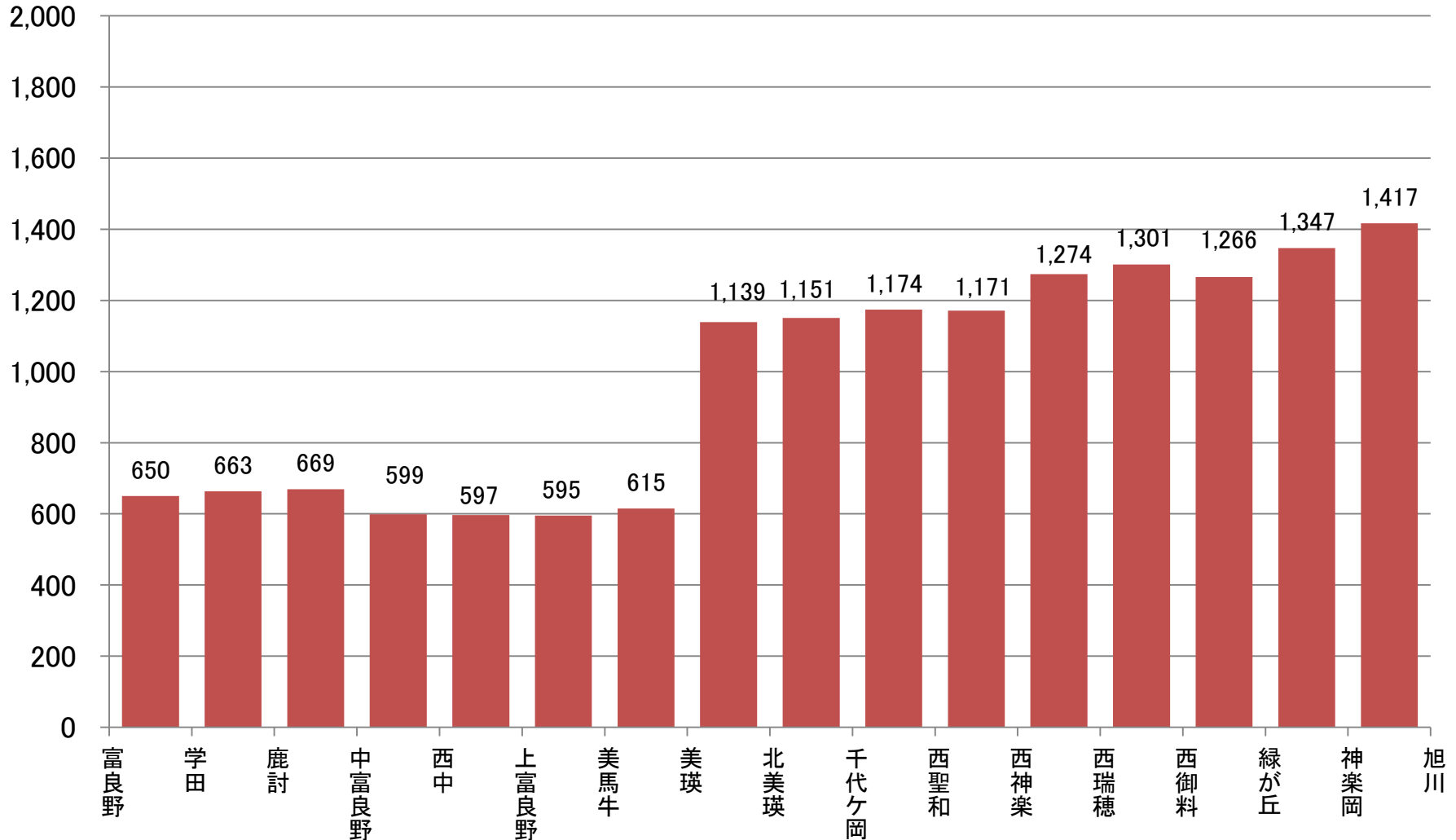
■石北線(新旭川・網走間)



北日ノ出駅、將軍山駅、東雲駅、生野駅は令和3年3月13日に廃止しております。

■富良野線(富良野・旭川間)

(人)



※ラベンダー畑駅は調査当日、営業期間外のため記載していません。

■日高線(鷓川・様似間)

(人)

※R2のデータは、代行バスのデータです。
参考値として線路被害前のH26のデータを掲載しています。

