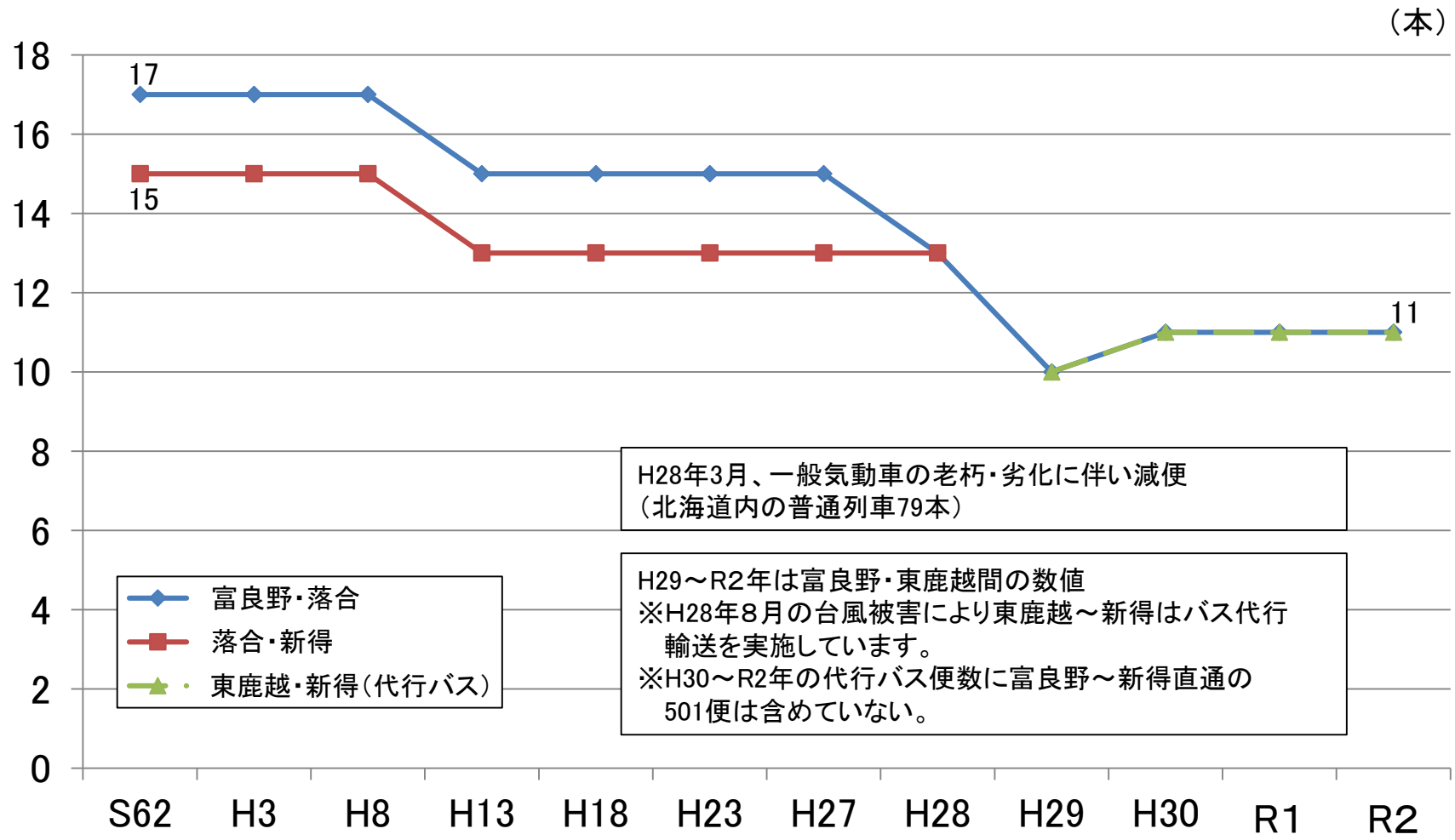


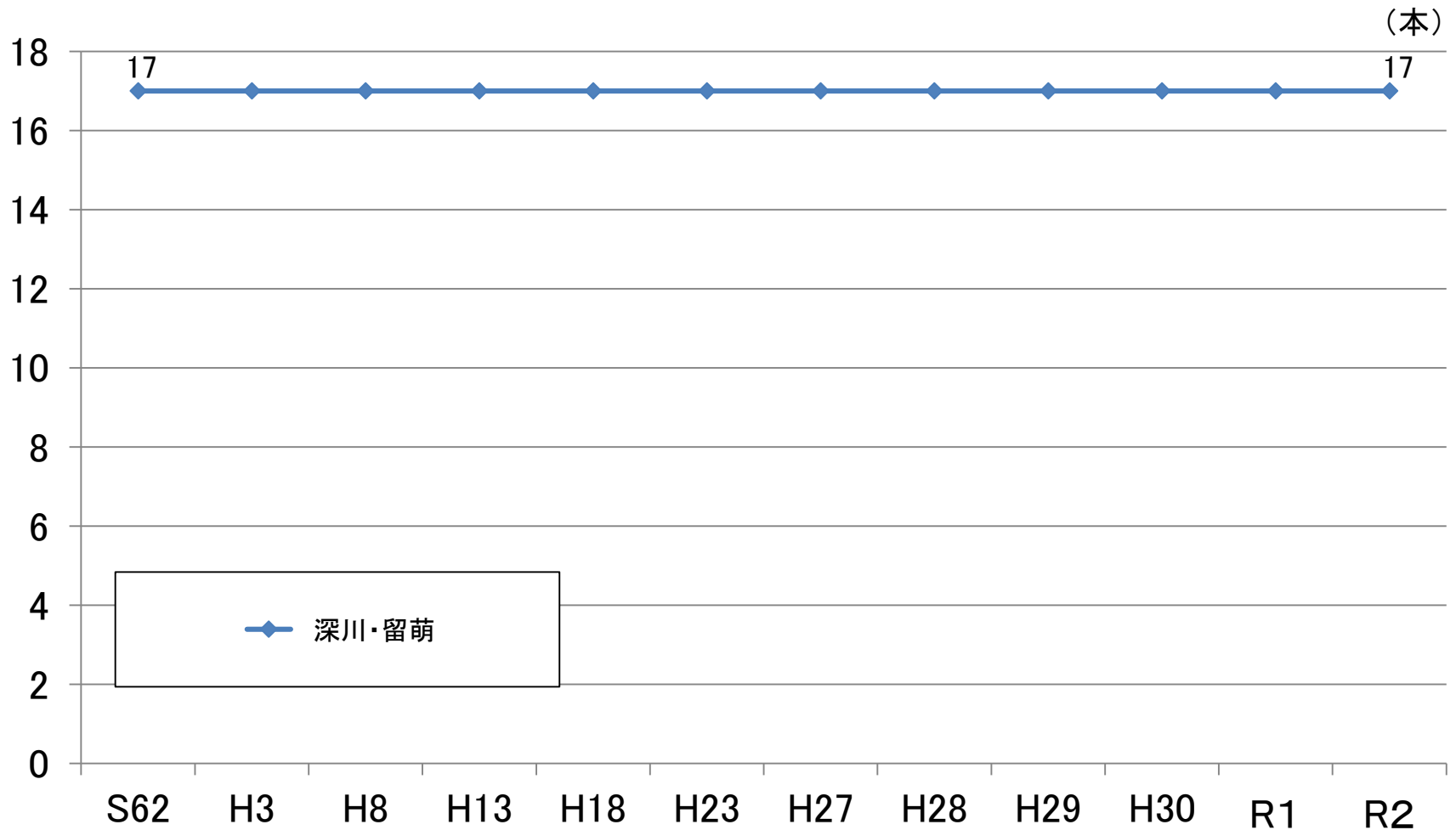
# 定期列車本数の推移 各年4月時点の本数

## ■根室線(富良野・新得間)



# 定期列車本数の推移 各年4月時点の本数

## ■ 留萌線(深川・留萌間)

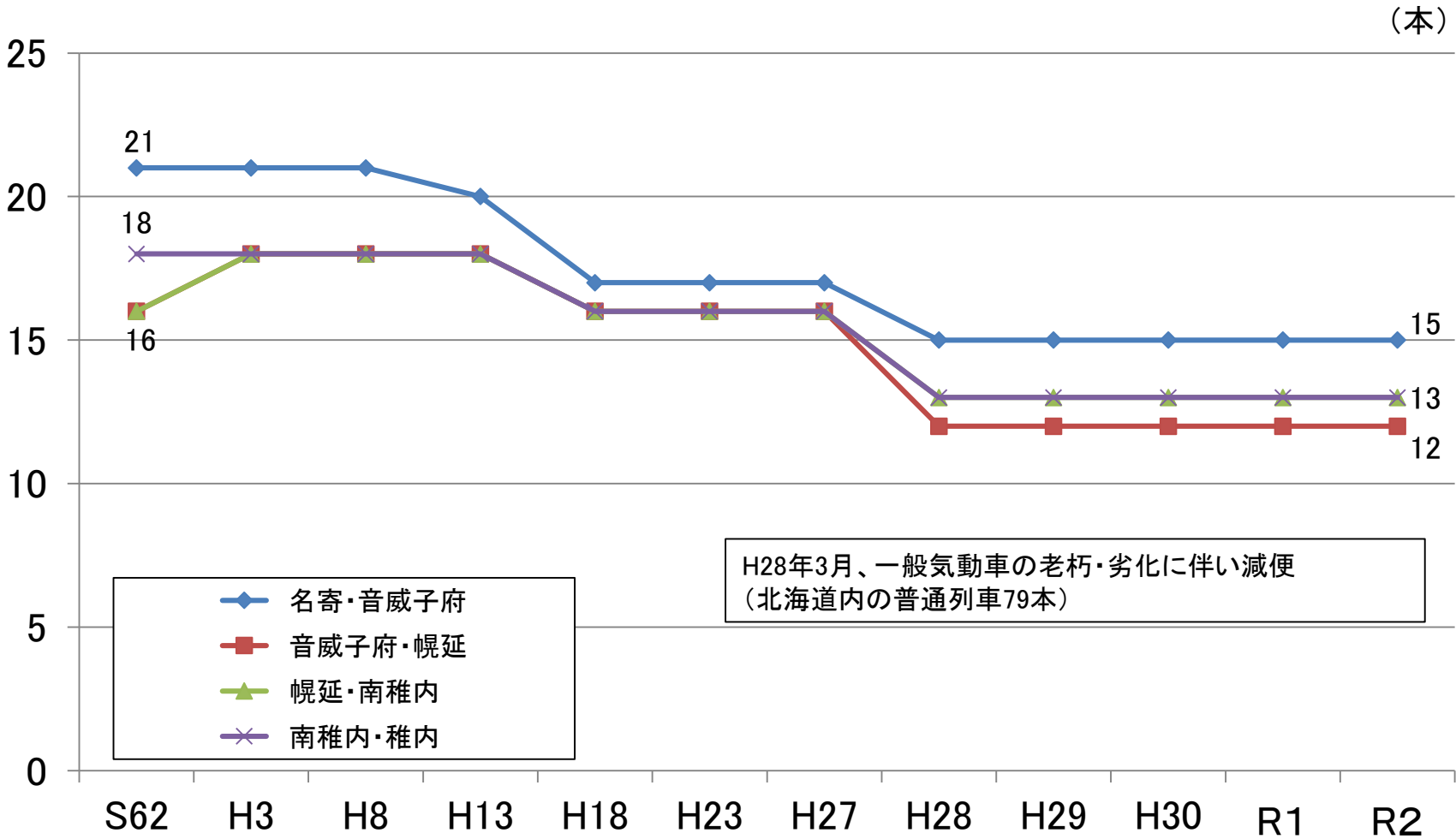


# 定期列車本数の推移

各年4月時点の本数



## ■宗谷線(名寄・稚内間)

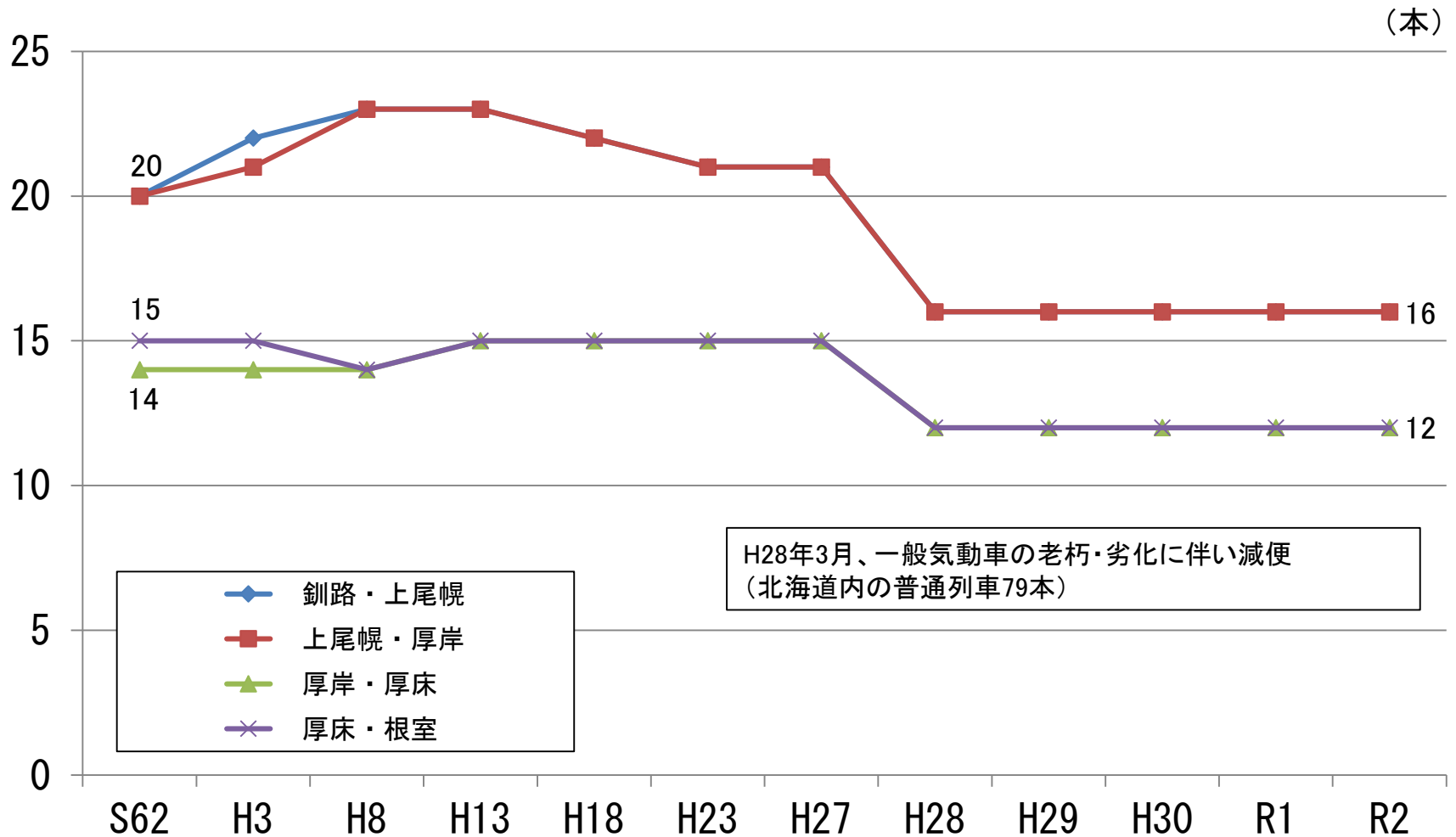


※特急、急行列車を含みます。  
※S62は「急行天北」を除き、天北線直通列車は含んでおりません。

# 定期列車本数の推移

各年4月時点の本数

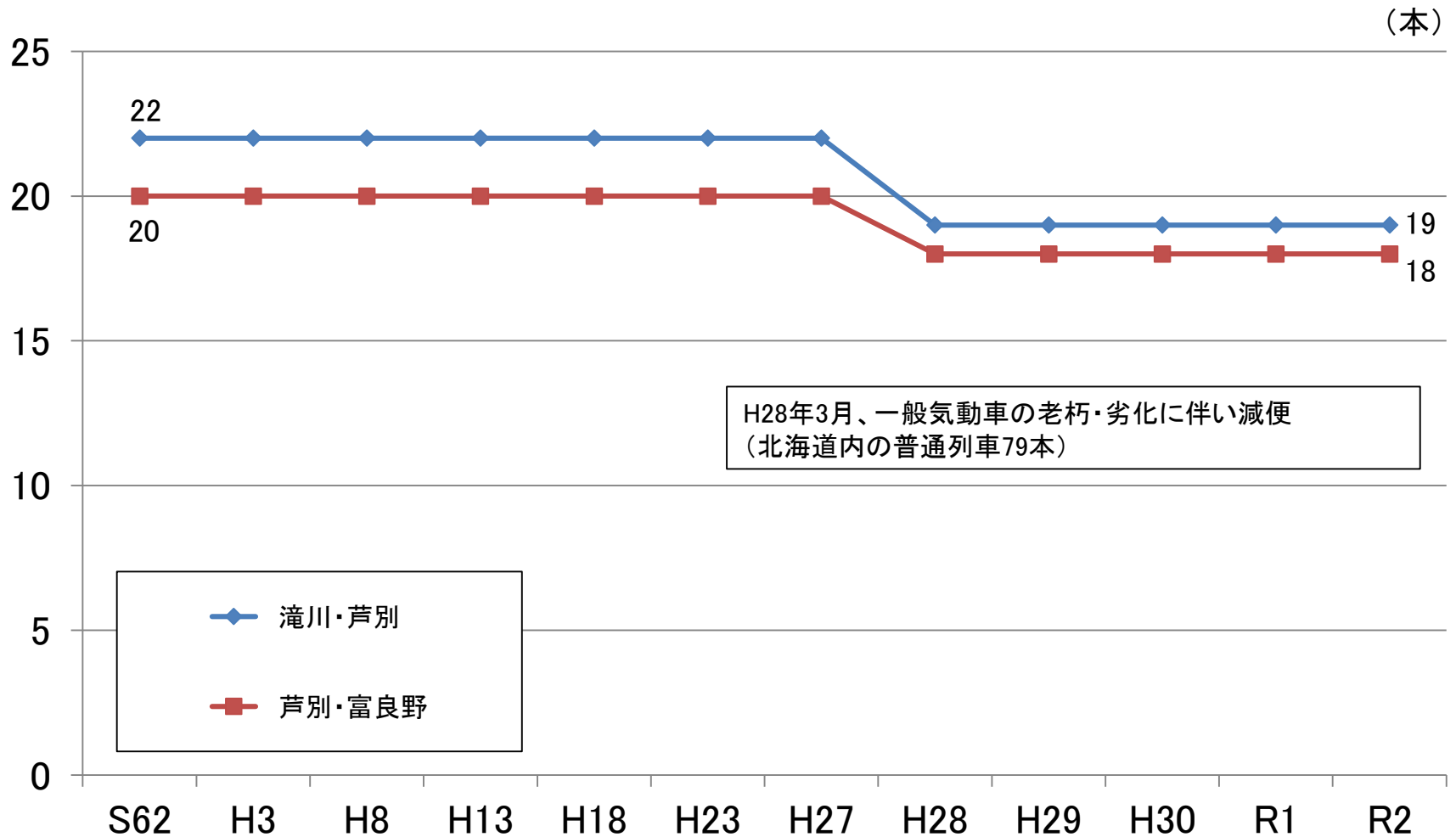
## ■花咲線(釧路・根室間)



# 定期列車本数の推移

各年4月時点の本数

## ■根室線(滝川・富良野間)

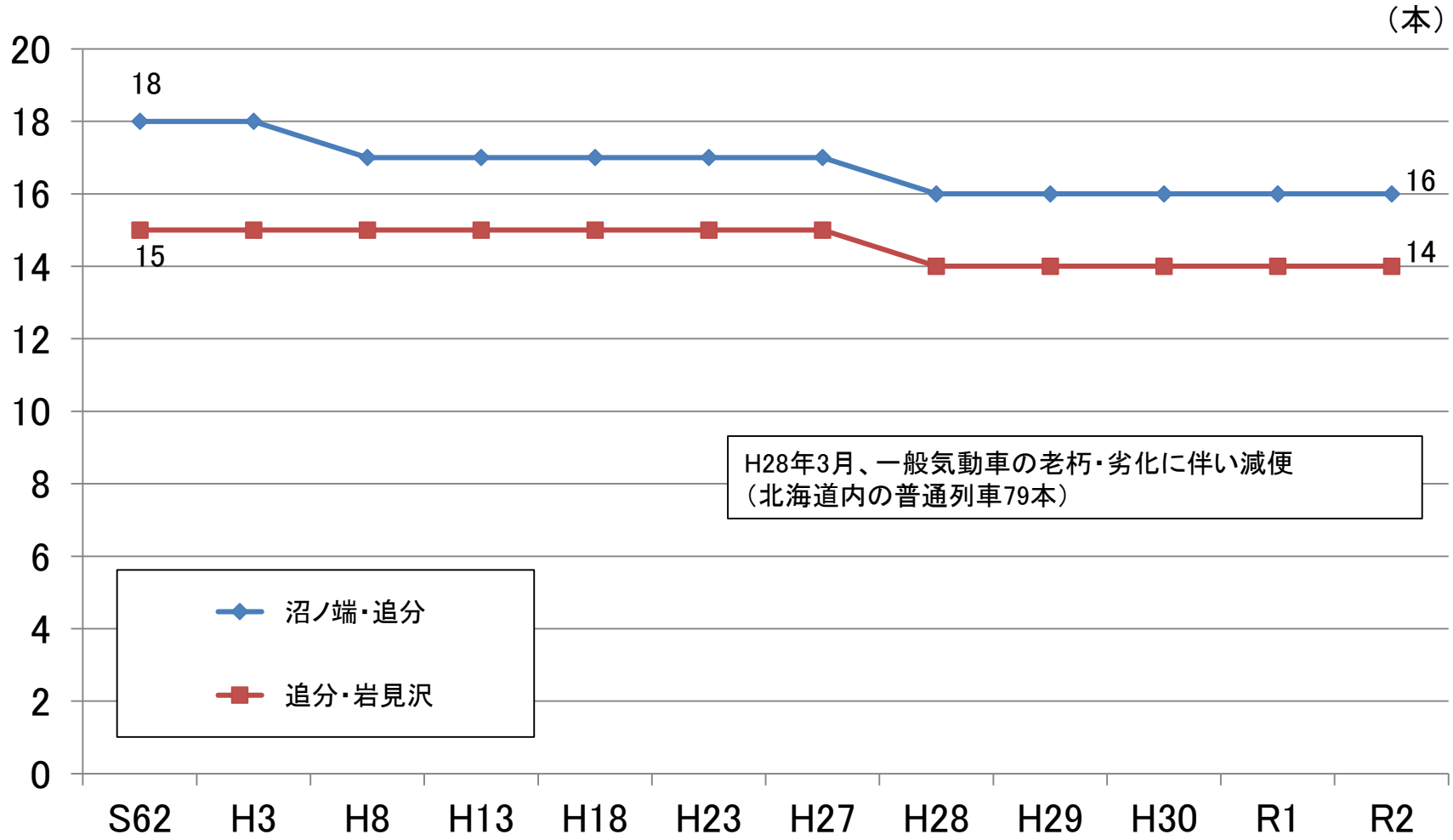


# 定期列車本数の推移

各年4月時点の本数



## ■室蘭線(沼ノ端・岩見沢間)

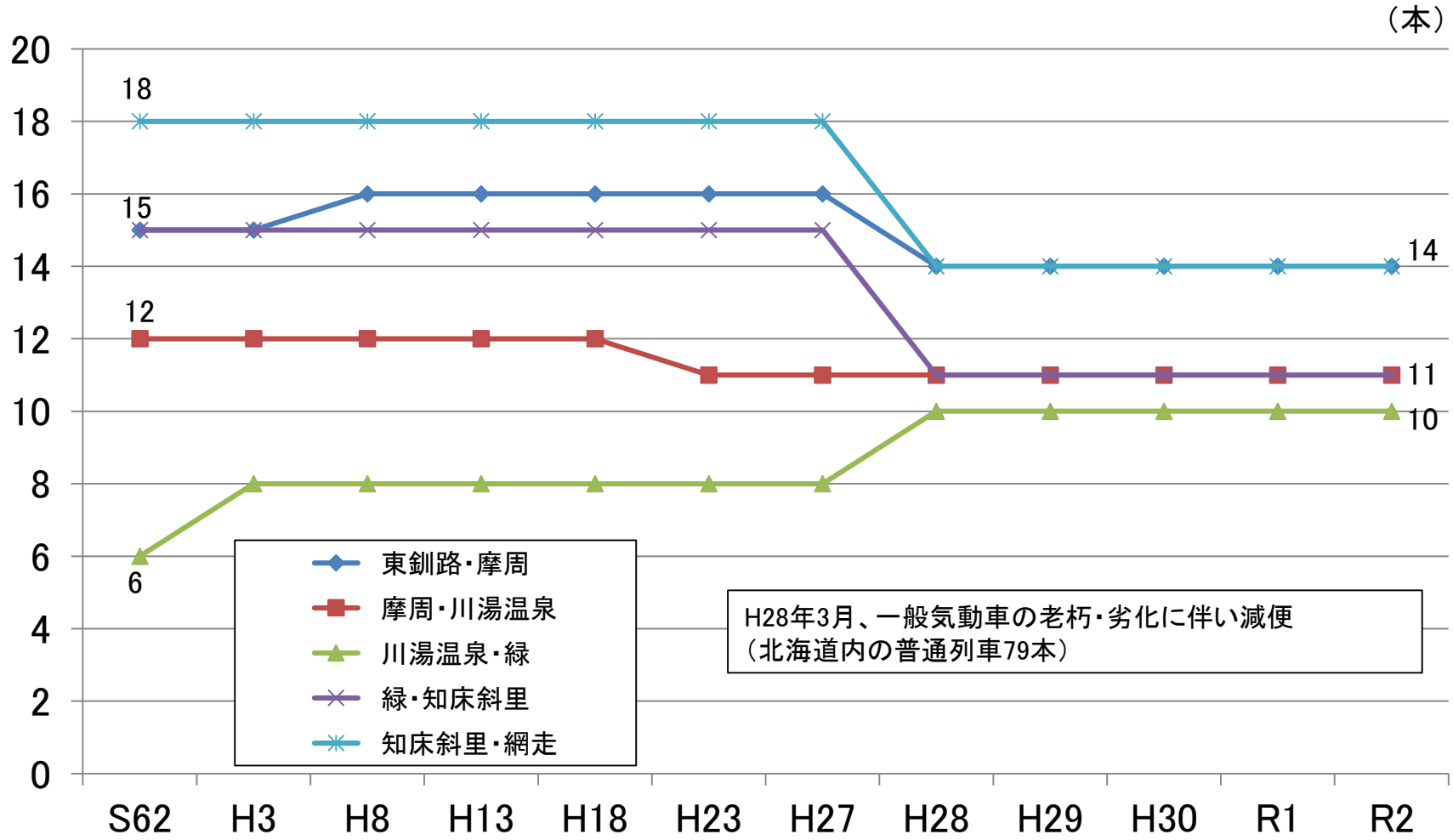


# 定期列車本数の推移

各年4月時点の本数



## ■ 釧網線(東釧路・網走間)



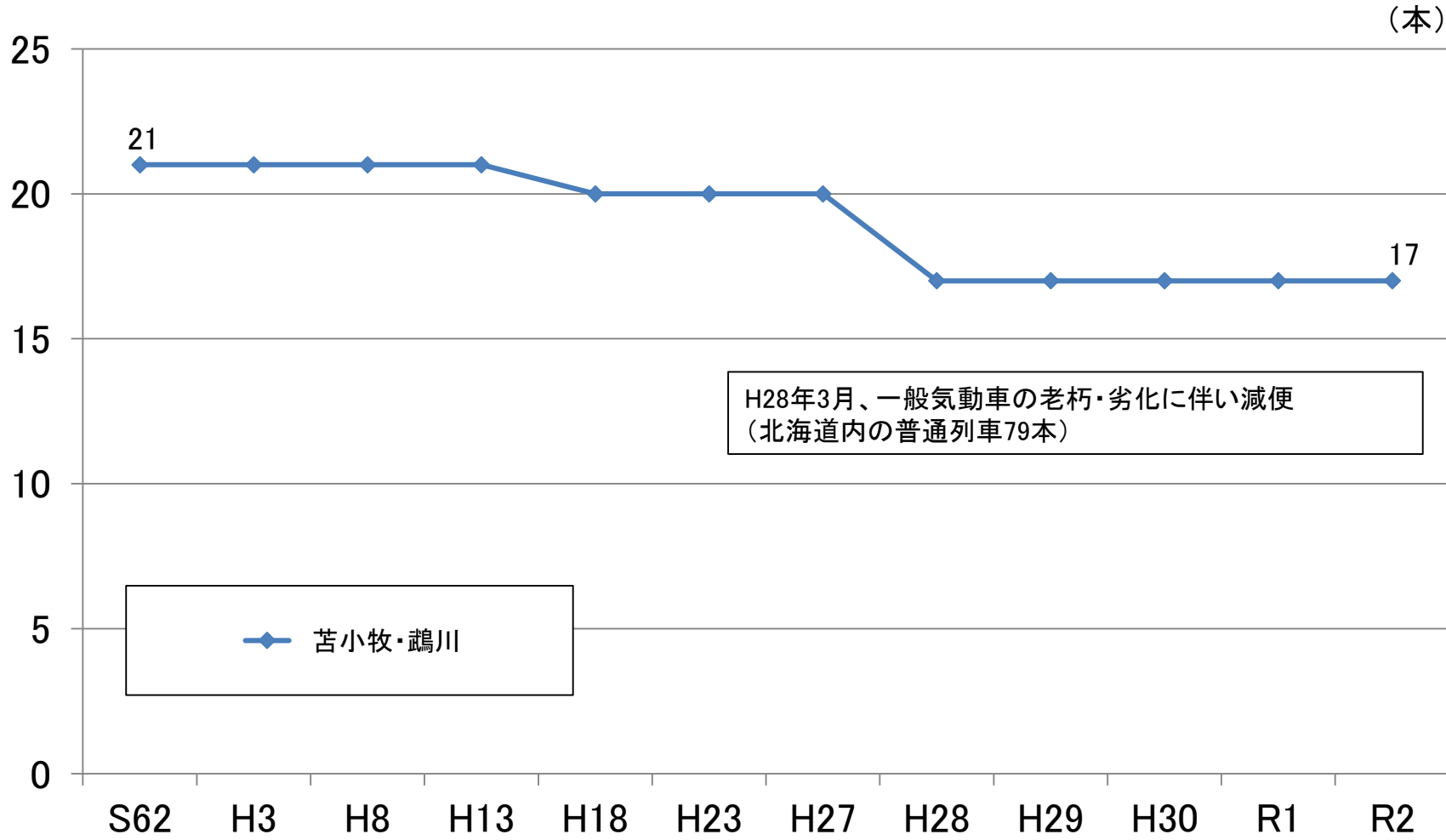
H28年3月、一般気動車の老朽・劣化に伴い減便  
(北海道内の普通列車79本)

# 定期列車本数の推移

各年4月時点の本数



## ■日高線(苫小牧・鷗川間)



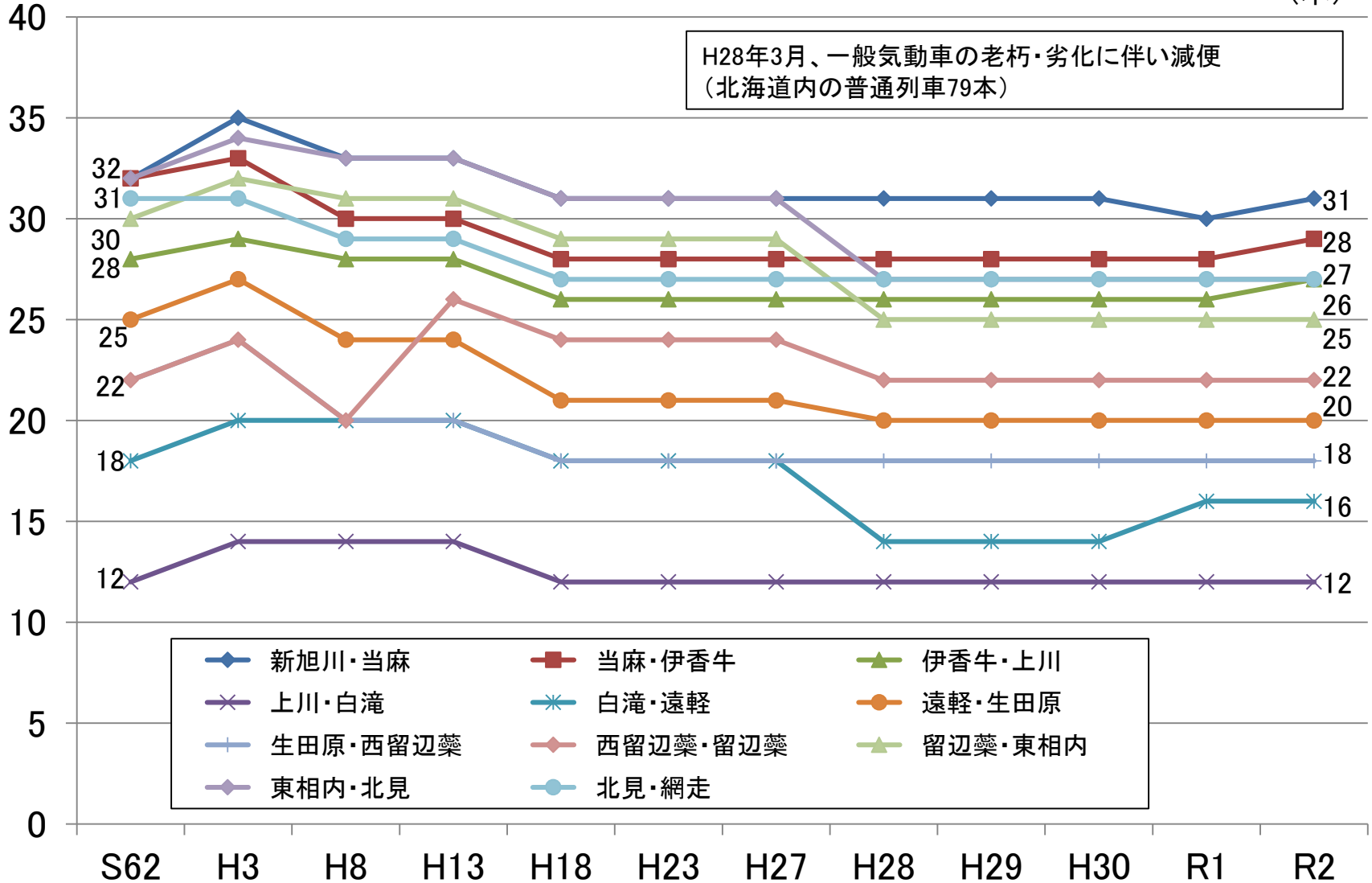


# 定期列車本数の推移

各年4月時点の本数

## ■石北線(新旭川・網走間)

(本)



※特急、急行列車を含みます。

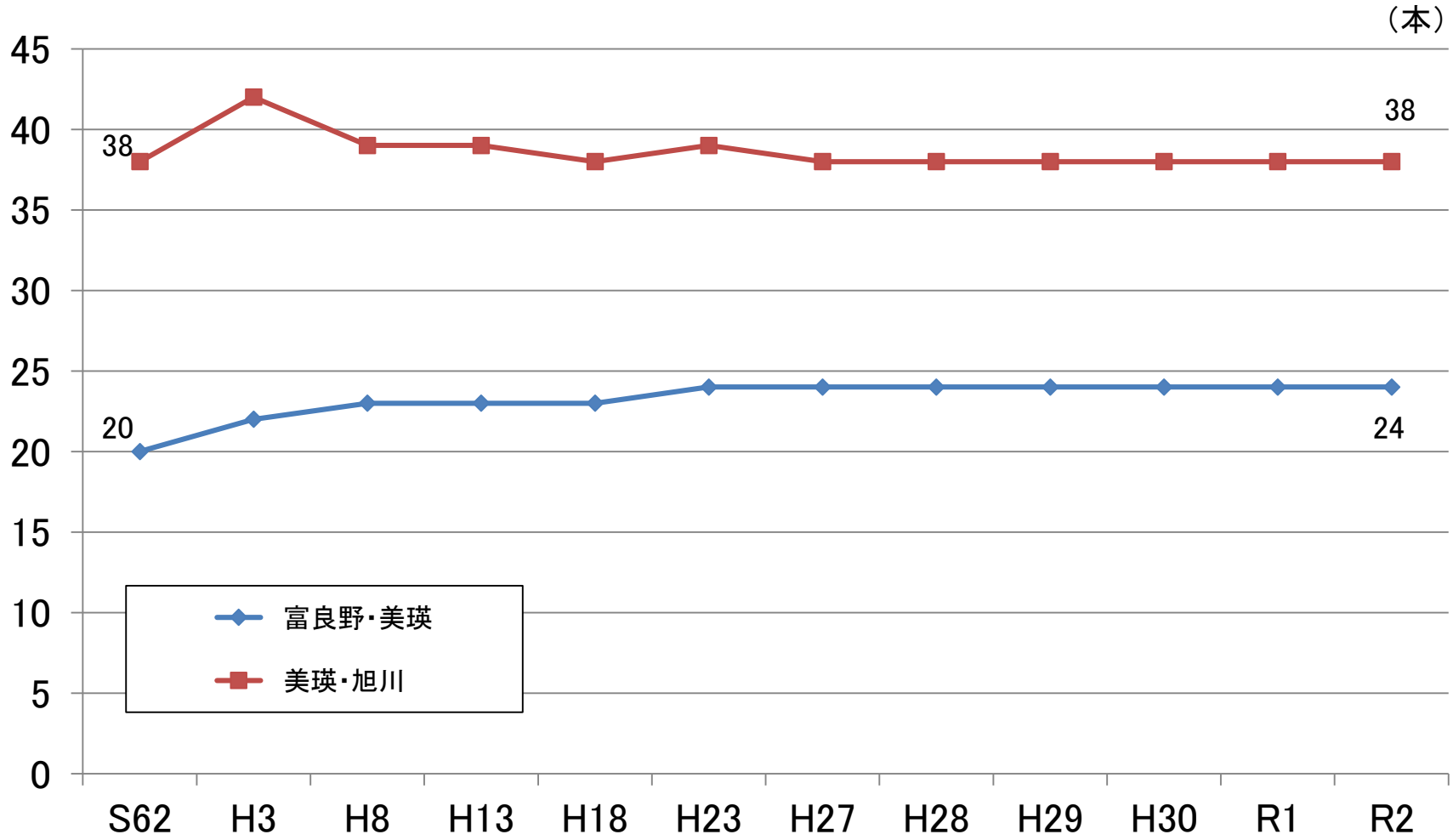
※生田原・西留辺蘂については、H27まで生田原・金華、西留辺蘂・留辺蘂については、H27まで金華・留辺蘂となります。

# 定期列車本数の推移

各年4月時点の本数



## ■富良野線(富良野・旭川間)



# 定期列車本数の推移

各年4月時点の本数



## ■日高線(鷓川・様似間)

