

2023年 2月27日

2023年度における「線路集中メンテナンス日」の設定について ～ 日中の列車を運休しての集中的な修繕工事の実施 ～

弊社では、設備の老朽化及び保線作業員の人材確保が困難な状況等を踏まえ、持続的な線路の維持に必要なメンテナンスを効率的かつ安全に施工するため、日中時間帯の列車を運休し、連続した作業時間を確保することにより集中的な修繕工事を実施しております。

2022年度は石北線、釧網線、日高線において、経年による老朽化が進行している木製マクラギの交換作業等を実施しました。重機械を活用した連続的な施工により、効率的に設備状態の良化を図ることが出来ました。

2023年度につきましても「石北線」「釧網線」「日高線」で実施いたします。

ご利用のお客様には大変ご不便をお掛けいたしますが、今後とも鉄道を安全に運行するために必要な工事ですので、引き続きご理解くださいますようお願いいたします。

1. 2023年度の実施概要

(1) 石北線 遠軽駅～西留辺蘂駅 間 (約35km)

実施期間：2023年 9月25日 (月) ～ 9月29日 (金)

2023年10月 2日 (月) ～10月 6日 (金) 10日間

実施時間：午前11時00分頃 ～ 午後6時30分頃 (約7時間30分)

実施内容：老朽化した木製マクラギの交換作業 (約3,500本を予定)

運休列車：

以下の列車について、遠軽駅～北見駅間で運休または部分運休します。

- ① 特別快速きたみ (北見駅 10時27分発 ⇒ 旭川駅 13時49分着)
- ② 普通列車 (網走駅 10時19分発 ⇒ 遠軽駅 12時52分着)
- ③ 普通列車 (網走駅 12時14分発 ⇒ 遠軽駅 15時04分着)
- ④ 普通列車 (遠軽駅 13時00分発 ⇒ 網走駅 16時01分着)
- ⑤ 特別快速きたみ (旭川駅 14時40分発 ⇒ 北見駅 18時04分着)
- ⑥ 普通列車 (北見駅 16時56分発 ⇒ 遠軽駅 18時26分着)

※特急「大雪1号～4号」につきましては、運転計画が決まり次第、あらためてお知らせいたします。

(2) 釧網線 知床斜里駅～網走駅 間 (約37km)

実施期間：2023年10月16日(月)～10月20日(金)

2023年10月23日(月)～10月27日(金) 10日間

実施時間：午前8時30分頃～午後4時00分頃(約7時間30分)

実施内容：老朽化した木製マクラギの交換作業(約4,000本を予定)

運休列車：以下の列車について、知床斜里駅～網走駅間で部分運休します。

- ① 普通列車 (釧路駅 6時38分発 ⇒ 網走駅 9時51分着)
- ② 快速しれとこ摩周号 (釧路駅 8時57分発 ⇒ 網走駅 11時53分着)
- ③ 快速しれとこ摩周号 (網走駅 10時24分発 ⇒ 釧路駅 13時34分着)
- ④ 普通列車 (網走駅 15時10分発 ⇒ 釧路駅 18時44分着)

(3) 日高線 苫小牧駅～鶴川駅 間 (約30km)

実施期間：2023年11月6日(月)～11月10日(金) 5日間

実施時間：午前9時00分頃～午後5時00分頃(約8時間00分)

実施内容：老朽化した木製マクラギの交換作業(約1,500本を予定)

運休列車：以下の列車について、苫小牧駅～鶴川駅間で全区間運休します。

- ① 普通列車 (苫小牧駅 10時31分発 ⇒ 鶴川駅 11時00分着)
- ② 普通列車 (鶴川駅 11時11分発 ⇒ 苫小牧駅 11時40分着)
- ③ 普通列車 (苫小牧駅 12時25分発 ⇒ 鶴川駅 12時54分着)
- ④ 普通列車 (鶴川駅 13時06分発 ⇒ 苫小牧駅 13時35分着)
- ⑤ 普通列車 (苫小牧駅 14時33分発 ⇒ 鶴川駅 15時02分着)
- ⑥ 普通列車 (鶴川駅 15時16分発 ⇒ 苫小牧駅 15時45分着)

※2023年3月18日(土)に実施するダイヤ改正後の発着時刻を記載しています。

2. 工事期間中の運行計画について

- ◎ 運休又は部分運休となる列車について、バスによる代行輸送を行います。
- ◎ 代行輸送の区間については、各駅発着時刻が変更となるため、通常のお乗り換えが出来ない場合がありますので、あらかじめご了承下さい。
- ◎ 部分運休となる列車について、列車運行区間の発着時刻が変更となる場合があります。
- ◎ 代行バスの各駅発着時刻等については、決まり次第、時刻表、駅頭掲示、ホームページ等でお知らせいたします。

【 参考資料 】

～ 2022年度に実施した「線路集中メンテナンス日」工事 ～

1. 石北線 緋牛内駅～網走駅 間 (約39km)
2022年 9月26日(月) ～ 9月30日(金)
2022年10月 3日(月) ～ 10月 7日(金) 10日間
2. 釧網線 緑駅～知床斜里駅 間 (約28km)
2022年10月17日(月) ～ 10月21日(金)
2022年10月24日(月) ～ 10月28日(金) 10日間
3. 日高線 苫小牧駅～鶴川駅 間 (約30km)
2022年11月 7日(月) ～ 11月11日(金) 5日間



写真1. 石北線 呼人駅～網走駅 間



写真2. 釧網線 清里町駅～中斜里駅 間

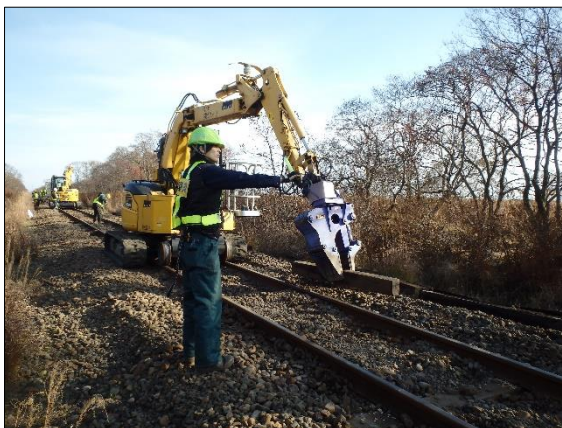


写真3. 日高線 勇払駅～浜厚真駅 間