

## 「SL冬の湿原号」客車のリニューアル第1弾が登場します！

「SL冬の湿原号」は、道東観光の冬の風物詩として、20年以上釧網線で運行しており、地域の皆様からご支援いただいております。SL客車のさらなる魅力アップを行い、皆様に今後も引き続きSL列車の魅力を楽しんでいただくため、2022年1月の運行に向けて、今年度は客車リニューアル第1弾を実施します。

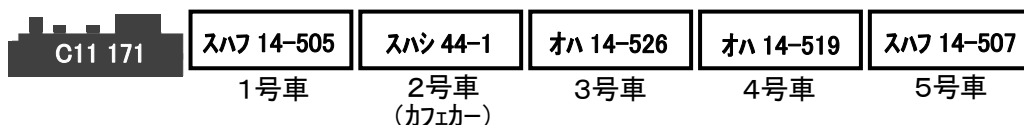
### 1. SL客車リニューアルのコンセプト

- SLが持つ「ノスタルジー」や「レトロ」感をベースに、内装には丹頂やエゾシカのシルエットをあしらうなど、北海道ならではのSLの旅を楽しんでいただける工夫をしています。

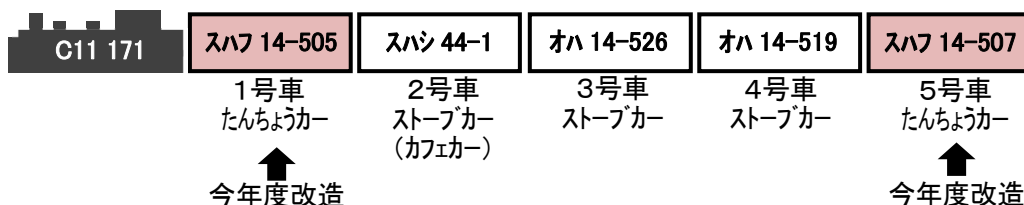
たんちょうカー	雄大な釧路湿原や丹頂を間近に感じることができる車両	} 往復で異なる楽しみ方ができる編成
ストーブカー	ダルマストーブを設置してSL列車の旅の雰囲気を満喫できる車両	

#### ●列車編成

(現状)



(リニューアル後)

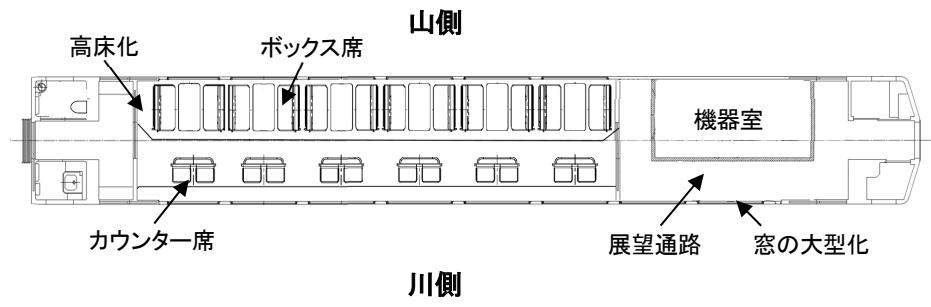


### 2. 今年度（2021年度）実施する客車リニューアル第1弾の内容

#### ●「たんちょうカー」（1、5号車）

- ・川側にカウンター席、山側にボックス席を設置し、釧路川や湿原など川側の眺望を楽しめるレイアウト（山側ボックス席を高床化）とします。
- ・機器室に隣接する通路の窓を大型化し展望通路を設置します。
- ・アクセントとなる座席の色調は、「丹頂の赤」をヒントにレトロ感ある<sup>えんじ</sup>臙脂色、壁面は雪原に点在する木々をイメージした木目調とします。
- ・木材を使用した暖かみがあり高級感を感じる室内にリニューアルします。
- ・座席には、抗菌・抗ウイルス生地を使用します。

- 新型コロナウイルス感染症対策としてテーブルへのパーティション設置などを昨年度に引き続き実施します。



たんちょうカー（1、5号車） 定員 36名



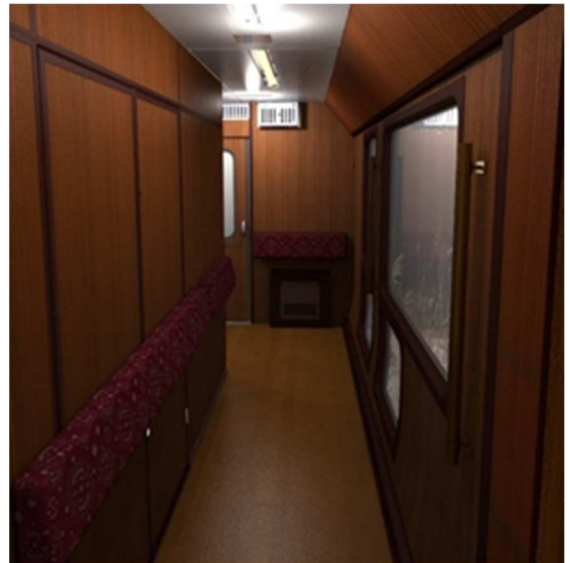
たんちょうカー客室イメージ



座席生地デザイン：臙脂色



展望通路イメージ



展望通路イメージ

### 3. 来年度（2022年度）実施する客車リニューアル第2弾の内容

#### ●「ストーブカー」（2～4号車）

- ・ノスタルジーを感じるどこか懐かしい室内にリニューアルします。
- ・内装の変更を実施します（腰掛生地、壁面、カーテン、テーブル等のリフレッシュ）。
- ・2号車（カフェカー）については、現状のイメージを踏襲しつつ、内装のリフレッシュを実施します。



ストーブカー3、4号車客室イメージ



ストーブカー2号車（カフェカー）客室イメージ

#### ●トイレの洋式化（1、3、5号車）

#### ●大型荷物置場の設置（1、3、5号車）

### 4. スケジュール

- 2021年12月にリニューアル車両の報道公開を予定しています。

2021年度(令和3年度)												2022年度(令和4年度)											
4月	5月	6月	7月	8月	9月	10月	11月	12月	1月	2月	3月	4月	5月	6月	7月	8月	9月	10月	11月	12月	1月	2月	3月
												☆報道公開											
												「SL冬の湿原号」 運転											
SL全般検査																							
SL客車内装リニューアル工事(第1弾)												SL客車内装リニューアル工事(第2弾)											

## 5. 2021年度の運転について

### (1) 運転日

リニューアルした「SL冬の湿原号」を、より多くのお客様にお楽しみいただけるよう、今年度は運転日を昨年度より12日増加し、計33日の運転とします。

#### ○運転日カレンダー

2022年1月22日（土）から、3月21日（月・祝）まで運転します。

2022.1月							2022.2月							2022.3月						
日	月	火	水	木	金	土	日	月	火	水	木	金	土	日	月	火	水	木	金	土
						1			1	2	3	4	5			1	2	3	4	5
2	3	4	5	6	7	8	6	7	8	9	10	11	12	6	7	8	9	10	11	12
9	10	11	12	13	14	15	13	14	15	16	17	18	19	13	14	15	16	17	18	19
16	17	18	19	20	21	22	20	21	22	23	24	25	26	20	21	22	23	24	25	26
23	24	25	26	27	28	29	27	28						27	28	29	30	31		
30	31																			

運転日

### (2) 運転区間、時刻

釧路～標茶間を1日1往復します。

#### ○時刻表

上り	釧路	東釧路	釧路湿原	塘路	茅沼	標茶
	11:05発	11:12発	11:38発	11:58発	12:12発	12:35着
下り	標茶	茅沼	塘路	釧路湿原	東釧路	釧路
	14:00発	14:25発	14:50発	15:09発	15:35発	15:42着

### (3) 座席指定料金の改定

今回の運行から、「SL冬の湿原号」の座席指定料金を1,680円に改定します。（従来：840円）

ご乗車には乗車券と座席指定券が必要です。（小児半額）

#### ○参考

釧路～標茶間 乗車券 1,290円 座席指定券 1,680円 合計 2,970円（従来：2,130円）