

2021年7月20日

2021年度 お盆期間の指定席予約状況のお知らせ

8月6日（金）から8月17日（火）までの12日間における指定席予約席数は、7月19日（月）現在、新幹線17,872席（前年比127.6%、前々年比28.3%）、在来線を含めた全体では、30,806席（前年比113.3%、前々年比30.7%）となっております。

当社では新型コロナウイルス感染症対策として、「鉄軌道事業における新型コロナウイルス感染症対策に関するガイドライン」に基づいて、定期的な消毒や空調設備による車内換気等の予防対策を実施しております。

また、「えきねっと」や指定席券売機の「シートマップ機能」により、お客様ご自身で空席状況を確認することができますので、きっぷのご予約・ご購入の際にご活用ください。

さらに、8月12日（木）から8月16日（月）までの5日間、青函トンネル内において、一部の新幹線が時速210kmの営業運転を実施し、東京～新函館北斗間を現行より3分短縮して最速3時間54分で結びます。是非、北海道新幹線をご利用ください。

1. 2021年度 お盆期間

2021年8月6日（金）から2021年8月17日（火）[12日間]

2. 指定席予約状況 [対前年 同曜日比較] [対前々年 同曜日比較]

	予約可能席数	前年比	前々年比	予約席数	前年比	前々年比
新幹線	223,052席	90.7% (22,768席減)	88.9% (27,829席減)	17,872席	127.6% (3,864席増)	28.3% (45,246席減)
在来線	87,476席	54.0% (74,372席減)	51.3% (82,974席減)	12,934席	98.2% (239席減)	34.9% (24,161席減)
合計	310,528席	76.2% (98,562席減)	73.7% (110,803席減)	30,806席	113.3% (3,625席増)	30.7% (69,407席減)

3. 最もご予約が多い日

(1) 北海道管内 新幹線

新函館北斗発 8月15日（日）

新函館北斗着 8月7日（土）

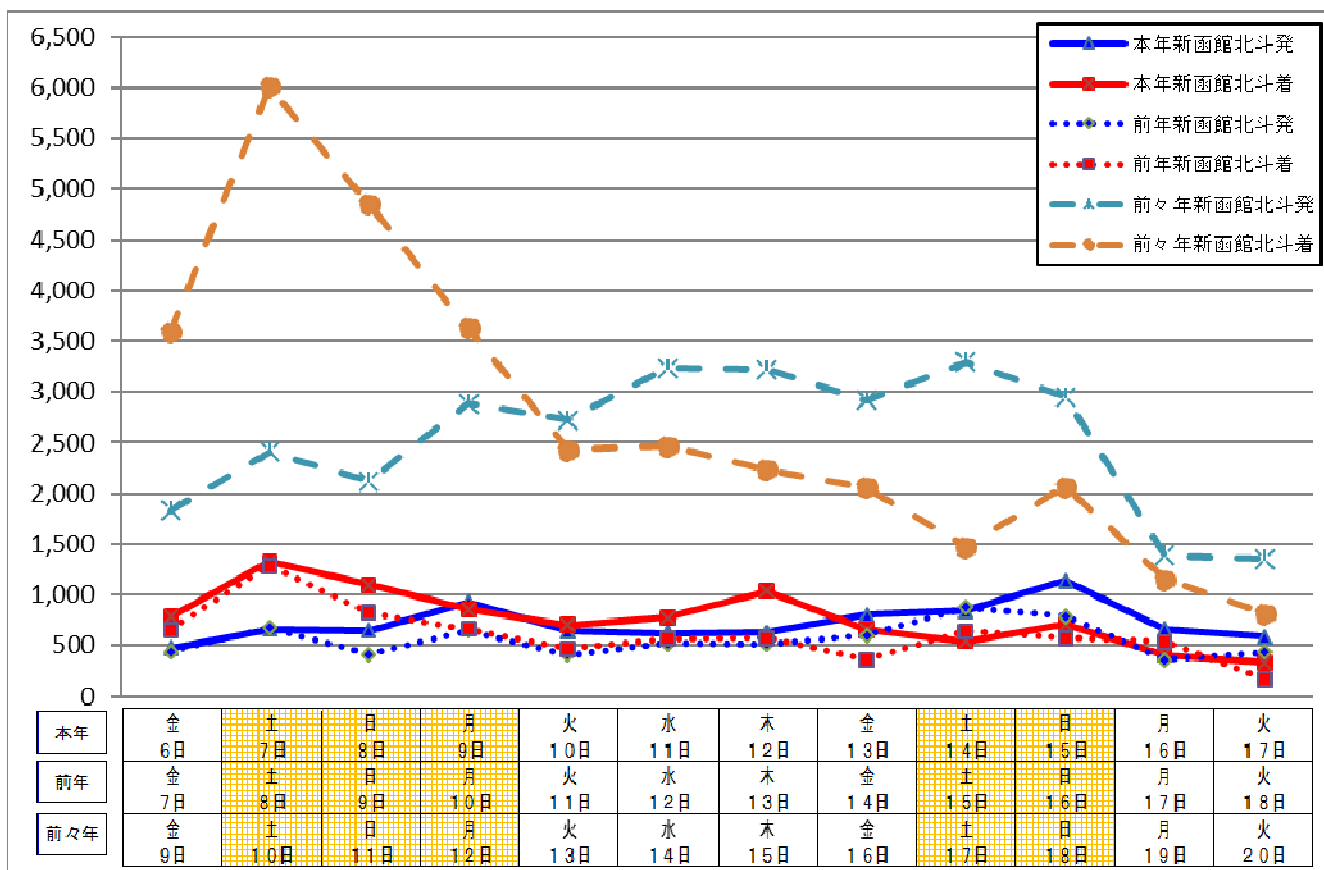
(2) 北海道管内 在来線

札幌発→各方面 8月8日（日）

各方面→札幌着 8月6日（金）

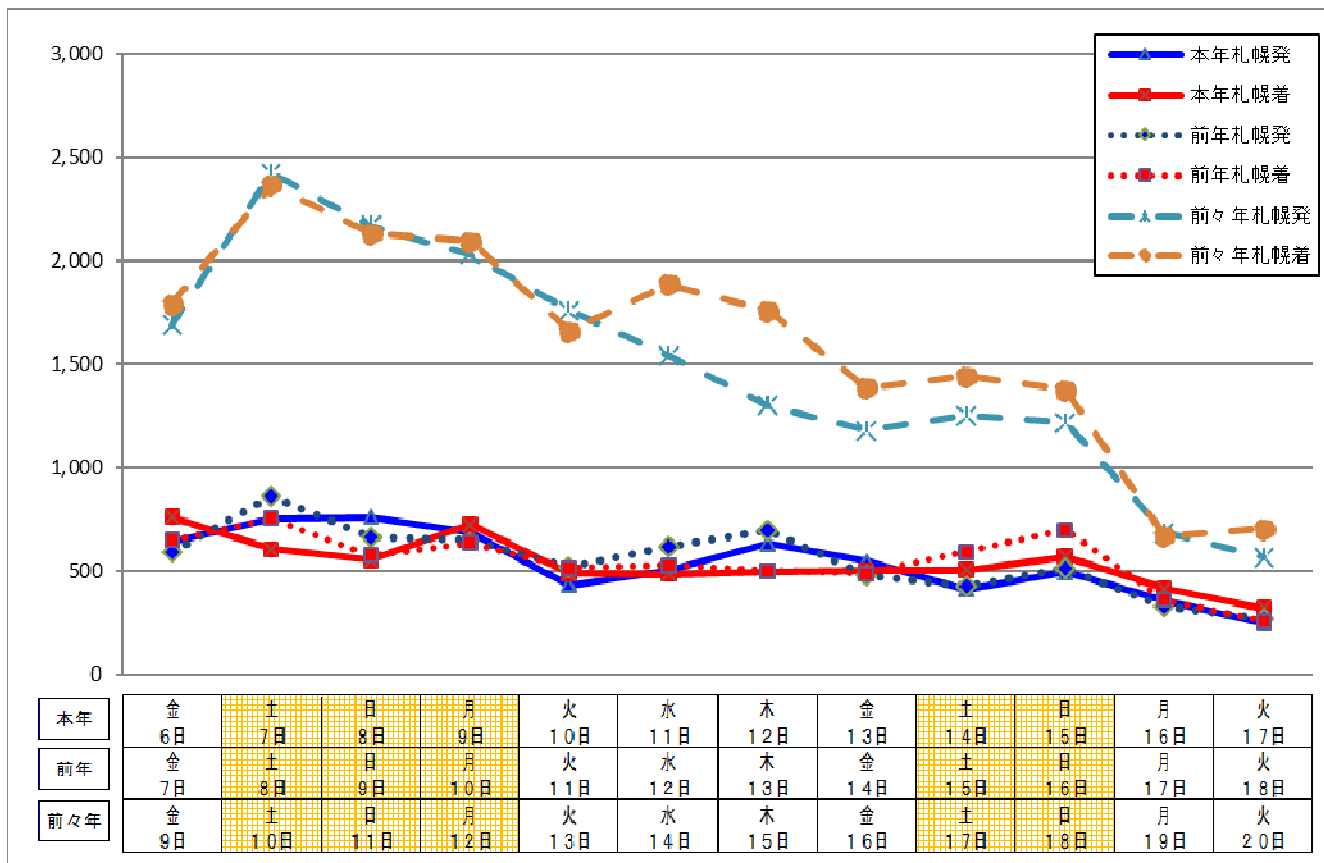
《7月19日現在 新幹線 新函館北斗発着列車の日別予約状況》

※網掛けは土日祝を示します。(単位:席数)



《7月19日現在 在来線 札幌発着列車の日別予約状況》

※網掛けは土日祝を示します。(単位:席数)



4. 方面別予約状況

北海道新幹線

新函館
北斗着 各日ともに十分に空席がございます。

新函館
北斗発 各日ともに十分に空席がございます。

予約席数前年比127.6%
予約席数前々年比28.3%
(予約率8.0%)
※前年予約率5.7%
※前々年予約率25.2%

函館方面

札幌発 各日ともに十分に空席がございます。

札幌着 各日ともに十分に空席がございます。

予約席数前年比102.7%
予約席数前々年比28.2%
(予約率17.5%)
※前年予約率6.8%
※前々年予約率22.2%

釧路・帯広方面

札幌発 各日ともに十分に空席がございます。

札幌着 各日ともに十分に空席がございます。

予約席数前年比94.7%
予約席数前々年比41.6%
(予約率16.3%)
※前年予約率10.3%
※前々年予約率22.3%

網走方面

札幌発 各日ともに十分に空席がございます。

札幌着 各日ともに十分に空席がございます。

予約席数前年比88.2%
予約席数前々年比41.8%
(予約率7.8%)
※前年予約率7.4%
※前々年予約率18.7%

稚内方面

札幌発 各日ともに十分に空席がございます。

札幌着 各日ともに十分に空席がございます。

予約席数前年比103.2%
予約席数前々年比51.1%
(予約率9.6%)
※前年予約率8.5%
※前々年予約率18.7%