

2026年4月3日

## 函館線 熱郛～目名駅間で発生した盛土の表層の一部が崩れたことによる列車への影響について

1. 概況 3月31日15時50分頃、融凍期点検を行っていた工務社員が線路脇の盛土の一部に変状を認めました。その後、現地を詳細に調査したところ、延長約20mにわたり、盛土の一部が浸食され、表層が崩れていることを確認しました。

原因は、融雪の影響により、線路脇の河川が増水し、盛土ののり尻(盛土の最下端)が徐々に浸食されたものと推定しております。

復旧作業については既に着手しておりますが、災害箇所付近にアクセス道路が無い場合、作業に時間を要することが見込まれます。現時点で運転見合わせ期間は、少なくとも今後10日間程度になることを想定しておりますが、運転再開につきましては、改めてお知らせします。

2. 被害状況 別紙1 被災状況について

3. 運転状況

### 【運転見合わせ】

・函館線 長万部～蘭越駅間 終日

### 【運休列車】 9本/日

- ・長万部 6時05分発 小樽行き 普通列車：長万部～蘭越間部分運休
- ・長万部 14時45分発 倶知安行き 普通列車：全区間運休
- ・長万部 16時38分発 小樽行き 普通列車：長万部～蘭越間部分運休
- ・長万部 20時02分発 小樽行き 普通列車：長万部～倶知安間部分運休
- ・倶知安 6時22分発 長万部行き 普通列車：蘭越～長万部間部分運休
- ・倶知安 12時20分発 長万部行き 普通列車：全区間運休
- ・倶知安 16時55分発 長万部行き 普通列車：蘭越～長万部間部分運休
- ・小樽 17時46分発 長万部行き 普通列車：倶知安～長万部間部分運休
- ・小樽 19時30分発 長万部行き 普通列車：倶知安～長万部間部分運休

4. 影響人員 約70人/日

5. 代行輸送 別紙2

## 発生日時・発生箇所

## 【発生日時】

2026年3月31日(火) 15時50分頃  
融凍期の点検を行っていた社員が発見

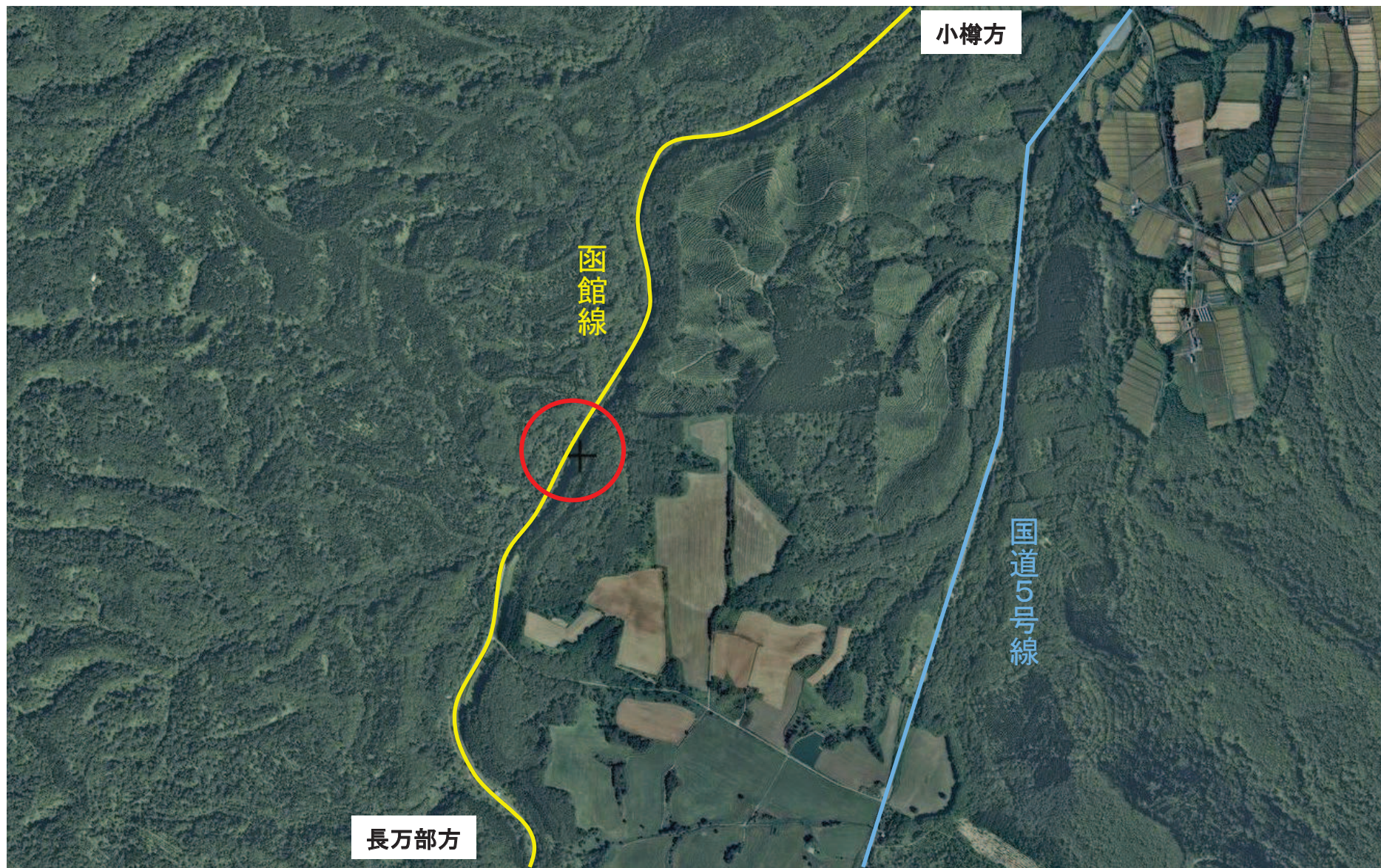
## 【発生箇所】

函館線 熱郛駅・目名駅間 149k200m付近



出典: 国土地理院ウェブサイト(一部加筆)

# 被災箇所



出典：国土地理院の「地理院地図 全国最新写真」に災害発生箇所を追記

# 被災状況

3/31 15:50 発見時



# 被災状況

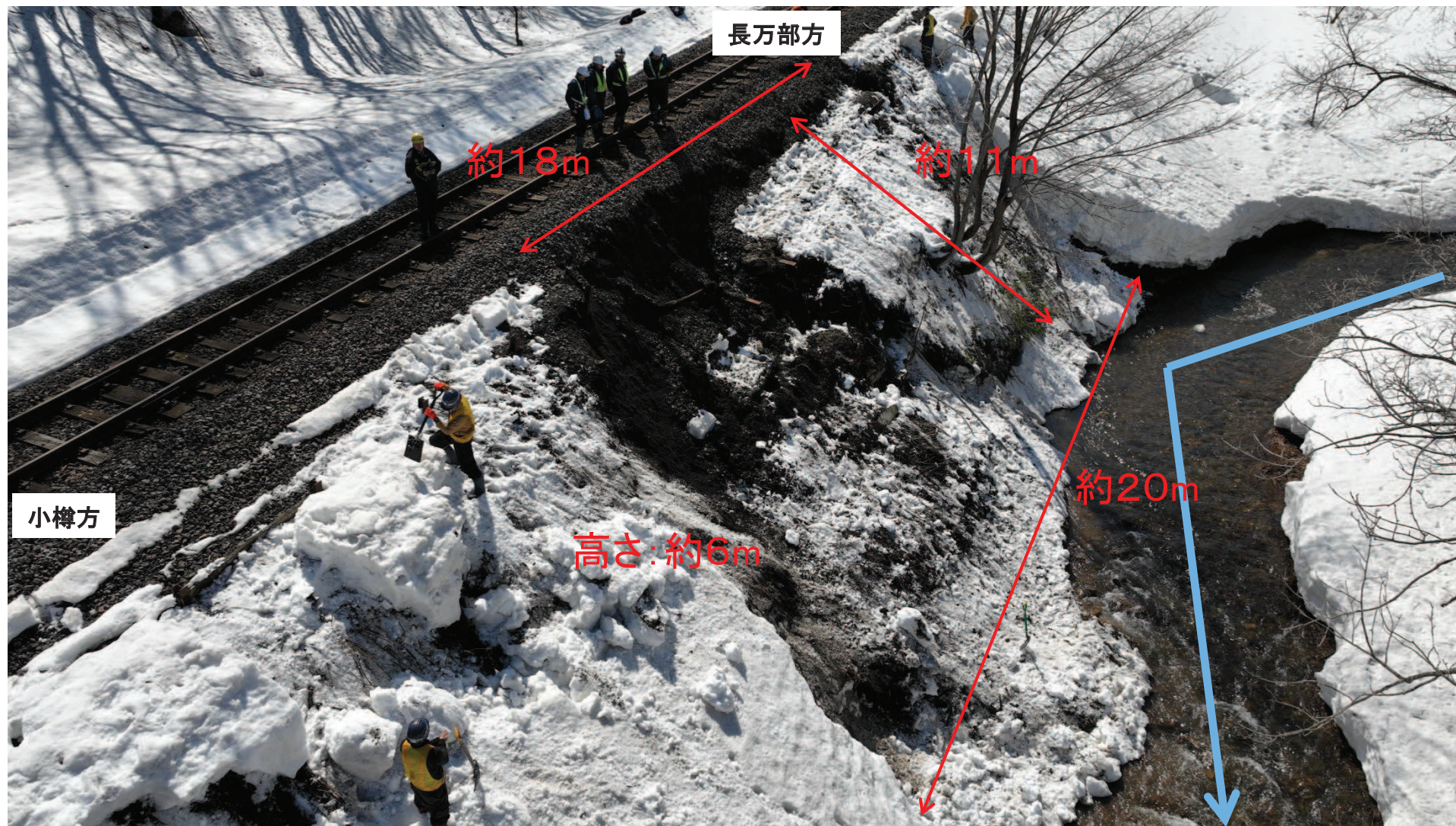
4/1 12:30



# 被災箇所

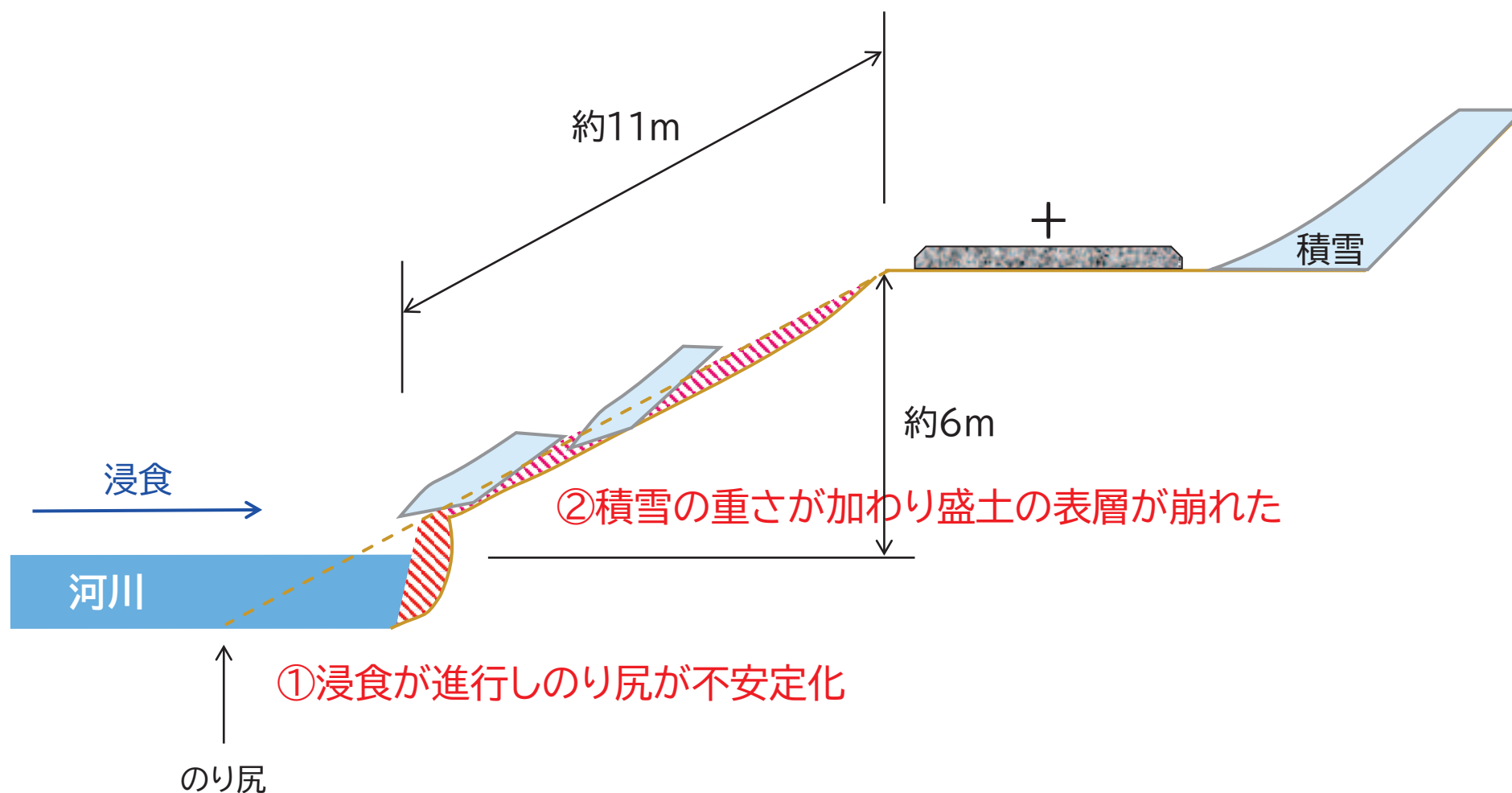
崩れた土の量: 約100m<sup>3</sup>

4/1 10:00

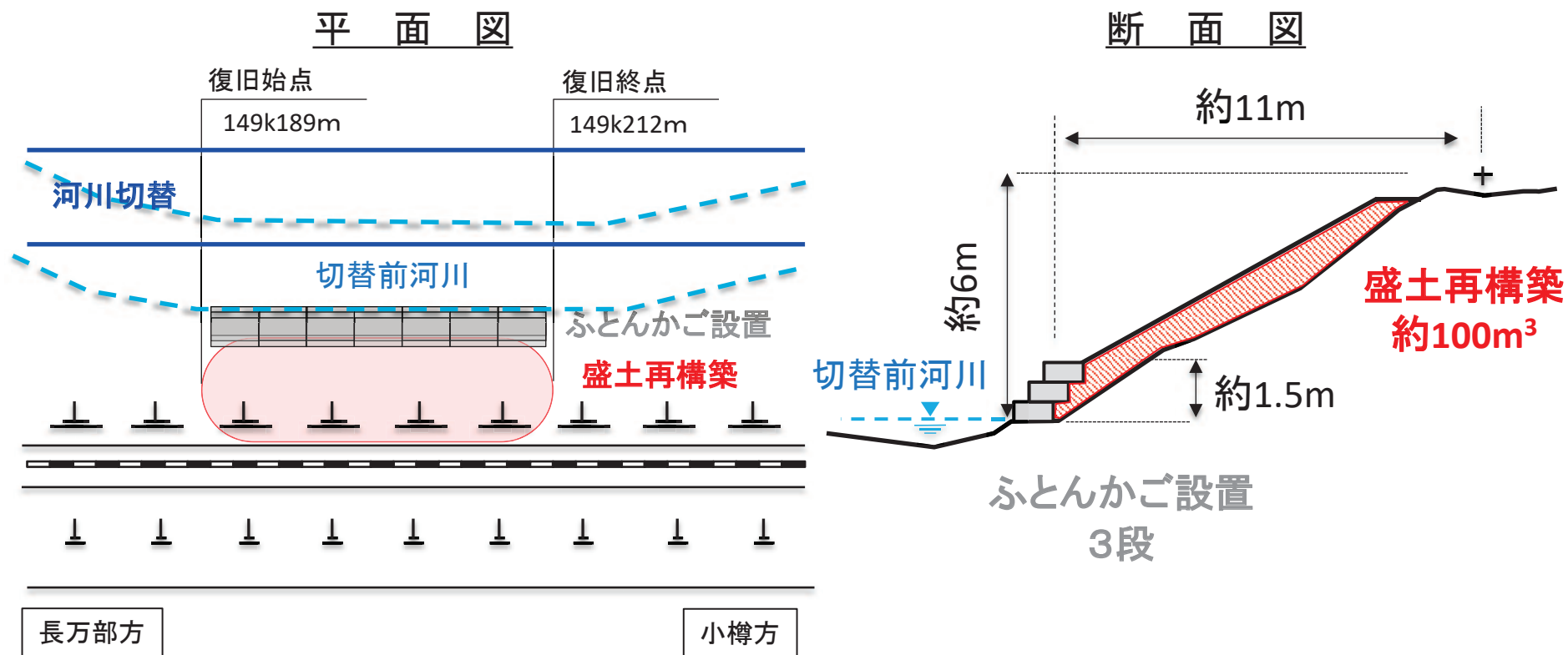


## 原因(推定)

融雪の影響により線路脇の河川が増水し、盛土ののり尻の浸食が徐々に進行して不安定化、また、雪の重み(最大積雪深約1.8m)も加わり盛土の表層が崩れたと推定される



# 復旧イメージ

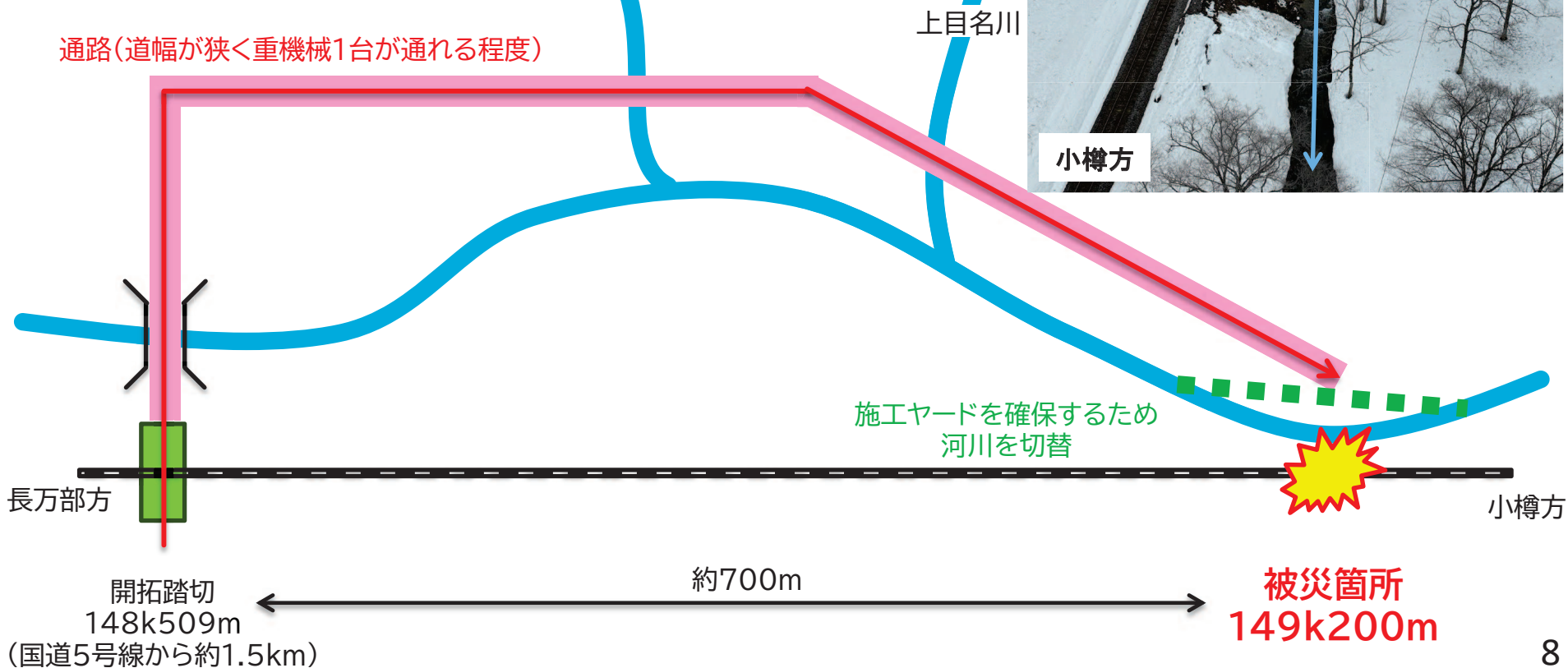
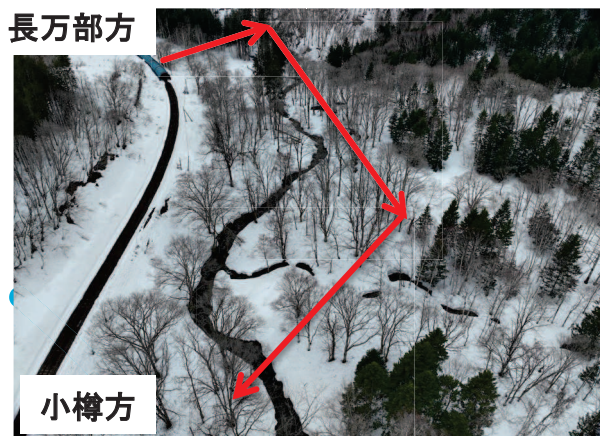


## 施工順序

1. 除雪・工事用通路・施工ヤード整備:(4月2日~施工中)
2. 河川切替
3. 崩れた土の撤去:約100m³
4. 盛土再構築:約100m³ (ふとんかご設置含む)



# 現地の状況



## 代行バスの時刻（運行期間：4月6日より当面の間）

### ○倶知安→蘭越→長万部方面

駅名	代行バス 2便	代行バス 4便
		
倶知安 発	9:40	17:00
比羅夫 //	レ	レ
ニセコ //	レ	17:25
昆布 //	レ	レ
蘭越 //	10:25	17:50
目名 //	10:40	18:05
熱鄂 //	11:00	18:25
黒松内 //	11:15	18:40
長万部 着	11:45	19:10

### ○長万部→蘭越→倶知安方面

駅名	代行バス 1便	代行バス 3便
		
長万部 発	6:05	13:00
黒松内 //	6:35	13:30
熱鄂 //	6:50	13:45
目名 //	7:10	14:05
蘭越 //	7:25	14:20
昆布 //	レ	レ
ニセコ //	7:50	レ
比羅夫 //	レ	レ
倶知安 着	8:15	15:05

（ご利用にあたって）

- ・代行バスの時刻は予定であり、道路状況等により遅れが発生することがあります。
- ・代行バスはJRの乗車券でご利用いただけます。
- ・代行バスは昆布駅・比羅夫駅には停車いたしません。また、代行バス2便・3便はニセコ駅にも停車いたしません。
- ・代行バスを運行するバス会社の都合上、代行バスへ小動物をお持ち込みいただくことはできません。

※蘭越駅～倶知安駅間については、一部の列車が運休します。

各駅発の列車運行情報はこちらからご確認ください。

