



2024年8月23日

倶知安駅開業 120 周年記念企画 “第 2 弾” を開催！

倶知安駅は、1904 年(明治 37 年)10 月 15 日に開業し、今年で開業 120 周年を迎えます。第 1 弾では、倶知安駅開業 120 周年記念入場券の発売、開業 120 周年記念装飾の設置、倶知安町内の幼稚園児による「こども絵画展」の開催などについてお知らせしました。

この度、第 2 弾として、鉄道・運輸機構 北海道新幹線建設局 後志建設事務所との共同企画「北海道新幹線 札幌延伸パネル展」の開催、倶知安農業高等学校の生徒による「おもてなし花壇」の設置などの取り組みを実施します。

ぜひこの機会に、倶知安駅へお越しください。

I 「北海道新幹線 札幌延伸パネル展」の実施

現在行っている北海道新幹線札幌延伸に向けた工事の概要や進捗状況、また開業後のイメージを知っていただくとともに、北海道新幹線をより身近に感じてもらうための取り組みとして、鉄道・運輸機構 北海道新幹線建設局 後志建設事務所との共同企画「北海道新幹線 札幌延伸パネル展」を実施します。

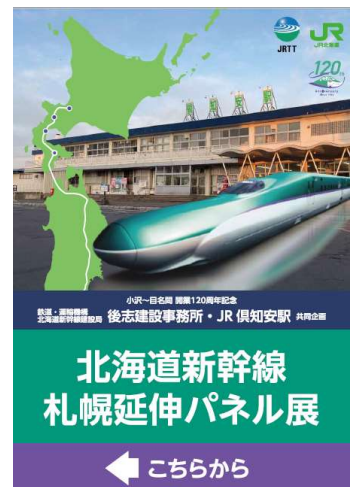
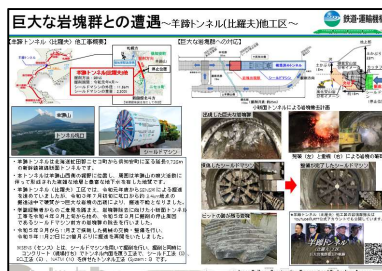
■実施期間

2024 年 9 月上旬頃 ～ 2025 年 3 月下旬頃（予定）

■実施場所

JR 倶知安駅 連絡通路

※パネル展をご覧いただく場合は、入場券が必要となります。



パネル（イメージ）

Ⅱ 倶知安駅開業 120 周年記念「おもてなし花壇」の設置

倶知安駅開業 120 周年記念として、北海道倶知安農業高等学校の生徒による「おもてなし花壇」の設置を行い、花でのおもてなしを実施します。

■設置期間

2024 年 9 月中旬頃 ～ 10 月中旬頃（予定）

■設置場所

J R 倶知安駅前



北海道倶知安農業高等学校

Ⅲ 倶知安駅開業 120 周年記念「ウェルカムボード」の設置

倶知安駅をご利用するお客様へ歓迎の意を込めて、過去に山線を走行していた列車と倶知安・ニセコエリアのシンボルでもある羊蹄山の写真を用いた「ウェルカムボード」を設置します。

■設置期間

2024 年 9 月上旬頃 ～ 2025 年 9 月下旬頃(予定)

■設置場所

J R 倶知安駅 待合室出入口付近の外壁



J R 倶知安駅待合室出入口付近

倶知安駅開業 120 周年記念入場券は、9 月 7 日(土)から発売開始！

その他の取り組みは、7 月 23 日(火)プレスリリース「倶知安駅開業 120 周年記念の取り組みを紹介します！」をご覧ください。

https://www.jrhokkaido.co.jp/CM/Info/press/pdf/20240723_K0_kutchan120.pdf



※本プレスリリースで掲載している写真、イラストはすべてイメージです。

※本プレスリリースの内容は、状況により、急遽内容の変更または中止になることがあります。