



2024年 2月26日

## 夜間帯の列車を運休しての集中的な修繕工事の実施について

### ～ 室蘭線 長万部駅～東室蘭駅 間 ～

弊社では、設備の老朽化及び保線作業員の人材確保が困難な状況等を踏まえ、持続的な線路の維持に必要なメンテナンスを効率的かつ安全に施工するため、日中時間帯の列車本数が比較的少ない区間については、2019年度から「線路集中メンテナンス日」を設定し、日中時間帯の列車を運休することで連続した作業時間を確保し集中的な修繕工事を実施しております。

一方で、列車本数の多い区間につきましては、日中時間帯の列車を運休することは難しく、また、夜間帯においても作業時間が限られている状況にあります。そのため、夜間帯においてご利用の少ない列車を運休し、より多くの作業時間を確保することで、必要な修繕工事を集中的かつ効率的に実施する取り組みを2021年度から開始し、2024年度につきましても、同様の取り組みを室蘭線 長万部駅～東室蘭駅間で実施いたします。

ご利用のお客様には大変ご不便をお掛けいたしますが、今後とも鉄道を安全に運行するために必要な工事ですので、ご理解くださいますようお願いいたします。

#### 1. 工事の実施概要

施工区間：室蘭線 長万部駅～東室蘭駅 間（約7.7km）

実施期日：2024年 8月 4日（日）、9月29日（日）、  
10月 6日（日）、13日（日）、20日（日）、27日（日）

実施時間：午後 8時 30分頃 ～ 午前 1時 30分頃（約5時間）

実施内容：道床バラスト（線路の敷石）やレールの交換作業 等

運休列車：以下の列車について全区間で運休します。

- ① 普通列車 東室蘭駅 20時25分 発 ⇒ 洞 爺駅 21時13分 着
- ② 普通列車 東室蘭駅 22時00分 発 ⇒ 長万部駅 23時18分 着
- ③ 普通列車 伊達紋別駅 21時56分 発 ⇒ 東室蘭駅 22時23分 着

※2024年3月16日（土）に実施するダイヤ改正後の発着時刻を記載しています。

#### 2. 工事期間中の運行計画について

- ◎ 運休となる列車について、バスによる代行輸送を行います。
- ◎ 代行バスについては各駅発着時刻が変更となりますので、あらかじめご了承下さい。
- ◎ 代行バスの各駅発着時刻等については、決まり次第、時刻表、駅頭掲示、弊社ホームページ等でお知らせいたします。

【 参考資料 】

～ 2023年度に実施した室蘭線における集中的な修繕工事 ～

◎施工区間：室蘭線 長万部駅～東室蘭駅 間（約7.7km）

◎実施期日：2023年 7月30日（日）、8月 6日（日）、  
10月 8日（日）、15日（日）、22日（日）、29日（日）

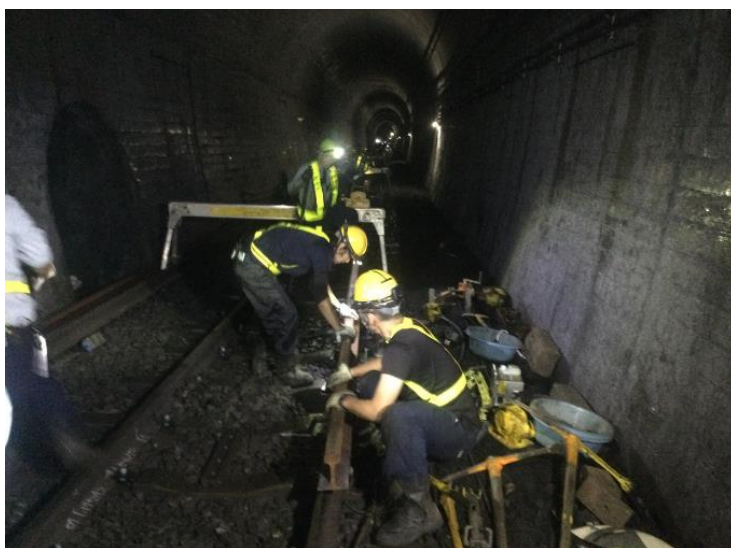


写真1. レール交換作業（静狩駅～小幌駅 間）

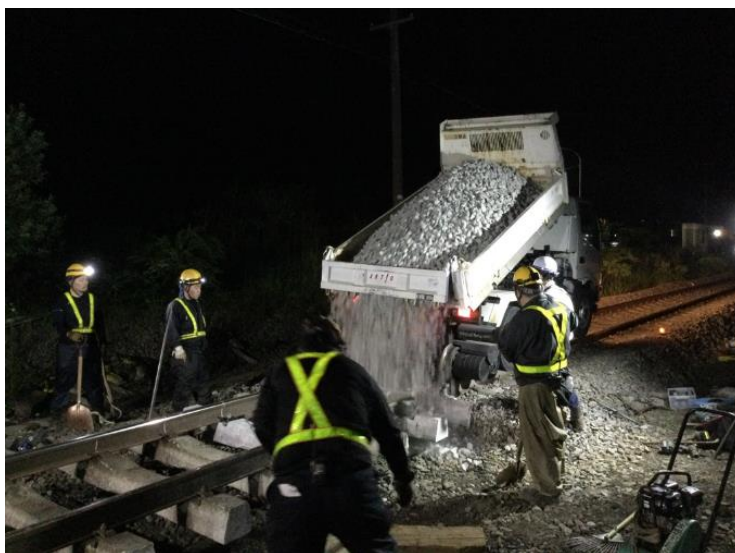


写真2. 道床バラスト交換作業（豊浦駅）