
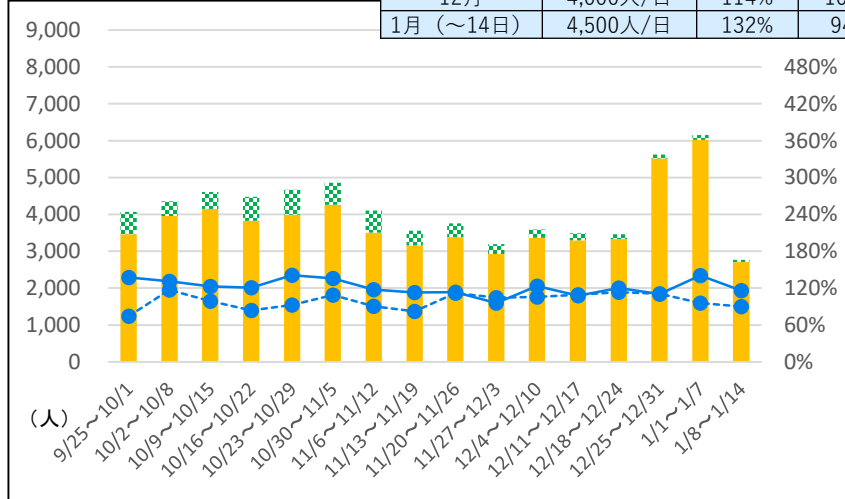


ご利用状況の変化について (1月17日定例会見資料)


北海道新幹線

※  は団体実績

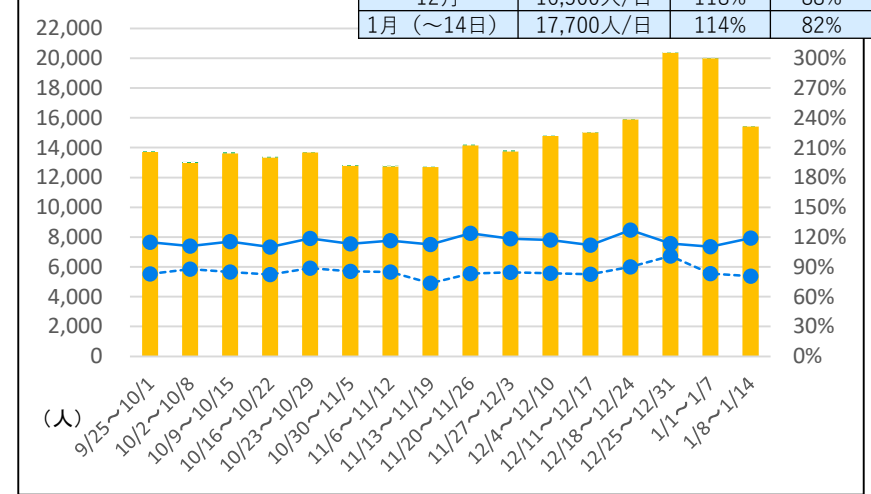
	利用者数	前年比	平年比
10月	4,400人/日	129%	97%
11月	3,900人/日	116%	98%
12月	4,000人/日	114%	103%
1月 (~14日)	4,500人/日	132%	94%



特急列車 (都市間主要3線区)

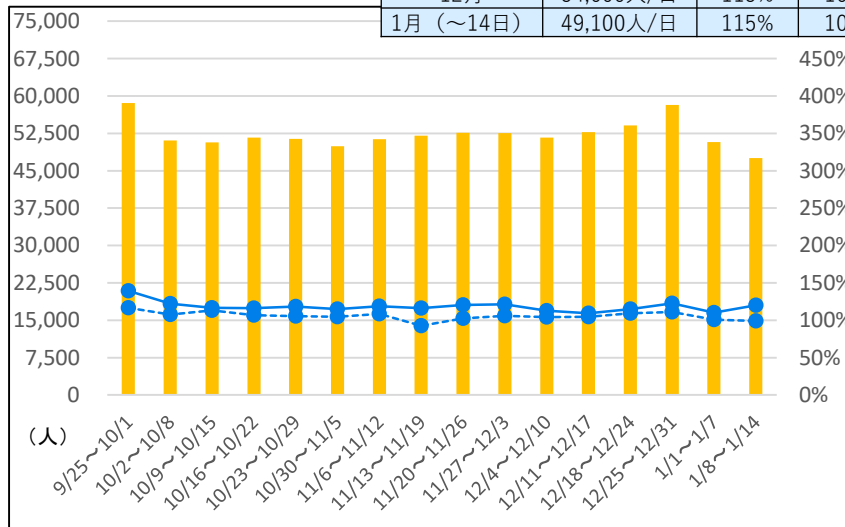
※  は団体実績

	利用者数	前年比	平年比
10月	13,400人/日	114%	86%
11月	13,100人/日	117%	80%
12月	16,500人/日	118%	88%
1月 (~14日)	17,700人/日	114%	82%



新千歳空港～札幌 (快速エアポート)

	利用者数	前年比	平年比
10月	51,100人/日	119%	108%
11月	51,700人/日	118%	102%
12月	54,000人/日	115%	108%
1月 (~14日)	49,100人/日	115%	100%



※棒グラフ: ご利用者数(人)
折れ線グラフ(実線): 対前年比(%)
折れ線グラフ(点線): 対平年比(%)
※平年比: 新型コロナウイルス影響がない2019年(1月~12月)との比較
(前年比・平年比: 同曜日比較 (月単位は同日比較))