



2023年12月12日

2023年度 年末年始期間の指定席予約状況のお知らせ

12月28日(木)から1月4日(木)までの8日間における指定席予約席数は、12月11日現在、新幹線32,848席(前年度比108%、2018年度比99%)、在来線を含めた全体では68,861席(前年度比113%、2018年度比95%)となっております。

<ご案内>

- ・指定席のご予約は、駅の「指定席券売機」「話せる券売機」「みどりの窓口」のほか、駅に行かずにインターネット予約ができる便利な「えきねっと」もあわせてご利用ください。
- ・まだお席に余裕のある列車もございますが、一部の時間帯では既に満席に近いご予約をいただいておりますので、確実にお座りいただける指定席をお早めにご予約のうえ、ご旅行や帰省にぜひご利用ください。また、ご予約が多い日をはじめとした一部の時間帯では混雑が予想されますので、日時をずらしてのご利用もご検討ください。
- ・窓口や券売機などが混雑し、列車出発時刻までにお受け取りが間に合わないことも想定されますので、余裕を持ったお引き取りをお願いいたします。

1. 2023年度 年末年始期間

2023年12月28日(木)から2024年1月4日(木)[8日間]

2. 指定席予約状況 [対前年度 同日比較] [対2018年度 同日比較]

	予約可能席数	前年度比	2018年度比	予約席数	前年度比	2018年度比
新幹線	152,990席	100.9% (1,430席増)	91.6% (14,023席減)	32,848席	108.3% (2,514席増)	99.4% (204席減)
在来線	102,234席	108.7% (8,162席増)	86.6% (15,803席減)	36,013席	117.9% (5,456席増)	92.1% (3,085席減)
合計	255,224席	103.9% (9,592席増)	89.5% (29,826席減)	68,861席	113.1% (7,970席増)	95.4% (3,289席減)

3. 最もご予約が多い日

(1) 北海道管内 新幹線

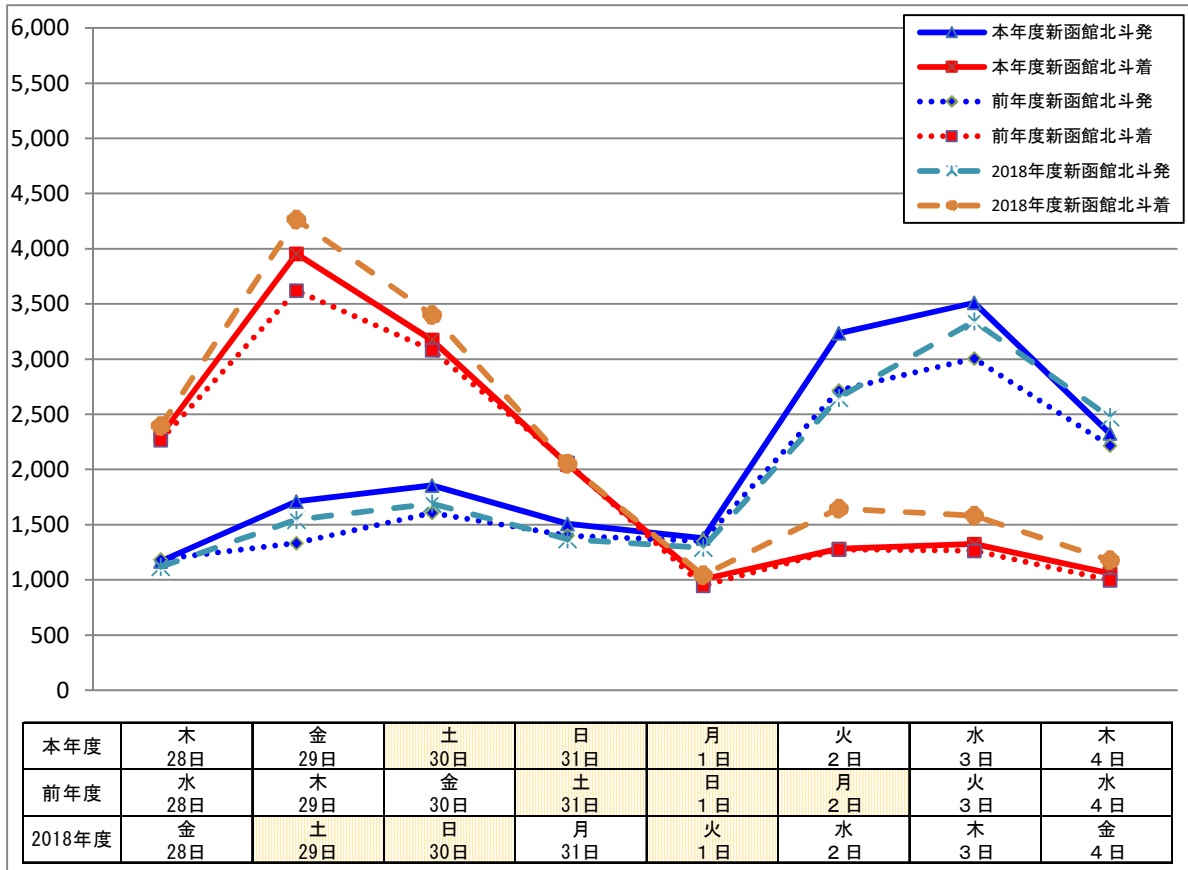
新函館北斗発 1月3日(水)
新函館北斗着 12月29日(金)

(2) 北海道管内 在来線

札幌発→各方面 12月30日(土)
各方面→札幌着 1月3日(水)

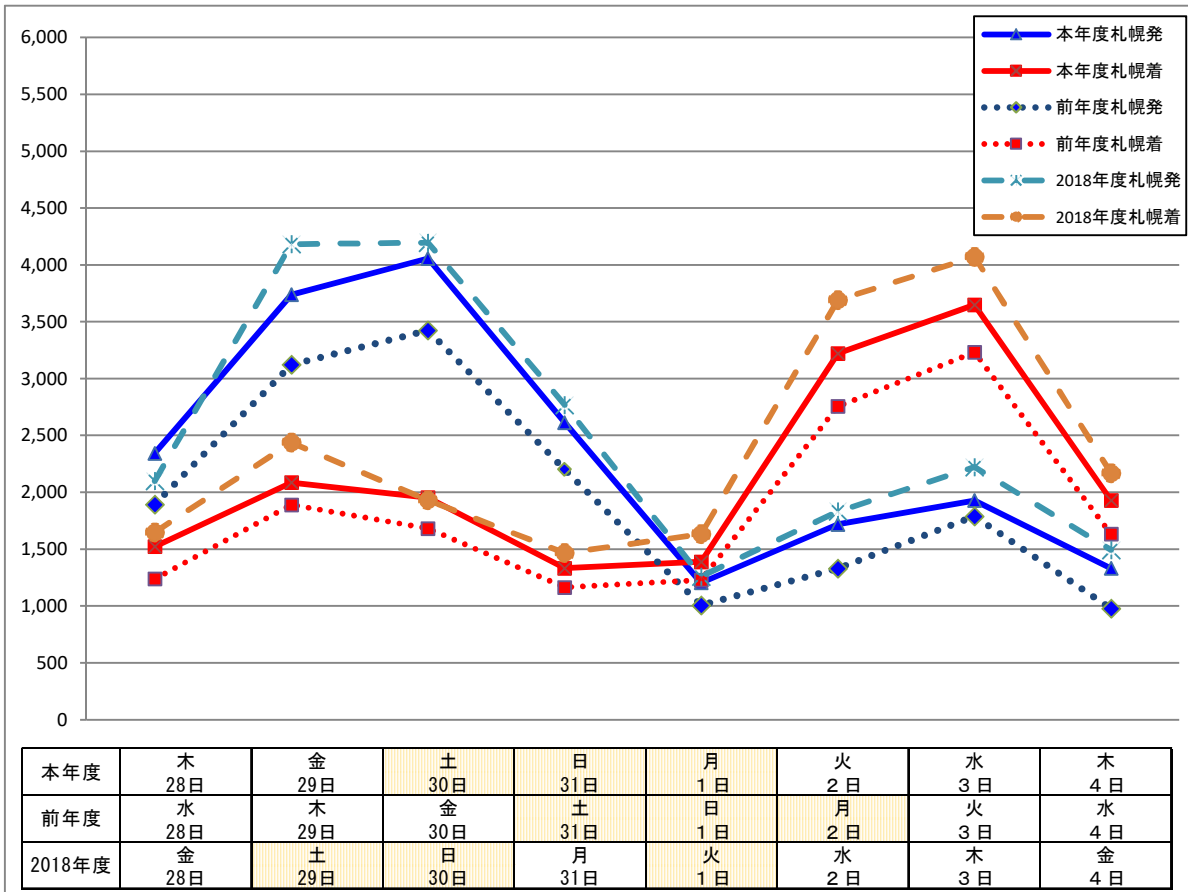
《12月11日現在 新幹線 新函館北斗発着列車の日別予約状況》

※網掛けは土日祝を示します。(単位:席数)



《12月11日現在 在来線 札幌発着列車の日別予約状況》

※網掛けは土日祝を示します。(単位:席数)



4. 方面別予約状況

北海道新幹線

新函館
北斗発 1月2～3日の一部列車がやや混み合っております。

新函館
北斗着 12月29～30日の一部列車がやや混み合っております。

予約席数前年度比108.3%
予約席数2018年度比99.4%
(予約率21.5%)
※前年度予約率20.0%
※2018年度予約率19.8%

函館方面

札幌発 12月29日, 31日, 1月3日の一部列車がやや混み合っている
ほか、12月30日の一部列車が非常に混み合っております。

札幌着 12月29日, 1月2日の一部列車がやや混み合っているほか、
12月30日, 1月3日の一部列車が非常に混み合っております。

予約席数前年度比125.7%
予約席数2018年度比89.4%
(予約率34.7%)
※前年度予約率28.8%
※2018年度予約率32.5%

釧路・帯広方面

札幌発 12月28～31日の一部列車が非常に混み合っているほか、1月
2～3日の一部列車がやや混み合っております。

札幌着 1月2～3日の一部列車が非常に混み合っているほか、1月
4日の一部列車がやや混み合っております。

予約席数前年度比118.5%
予約席数2018年度比103.5%
(予約率44.6%)
※前年度予約率42.7%
※2018年度予約率35.7%

網走方面

札幌発 12月30日の一部列車がやや混み合っております。

札幌着 各日ともに十分に空席がございます。

予約席数前年度比84.7%
予約席数2018年度比66.2%
(予約率20.5%)
※前年度予約率29.2%
※2018年度予約率32.5%

稚内方面

札幌発 各日ともに十分に空席がございます。

札幌着 各日ともに十分に空席がございます。

予約席数前年度比106.3%
予約席数2018年度比76.2%
(予約率18.6%)
※前年度予約率17.5%
※2018年度予約率24.5%

列車別指定席予約状況

【各起点駅発列車】

[凡例：●=予約率90%以上、▲=60～89%、○=59%以下、- =列車の運休日]

区 間	所定時刻	列車名	28日	29日	30日	31日	1日	2日	3日	4日
			木	金	土	日	月	火	水	木
新函館北斗→新青森	06:39→07:41	はやぶさ 10号	○	○	○	○	○	○	○	○
	07:38→08:35	はやぶさ 14号	○	○	○	○	○	○	○	○
	09:35→10:37	はやぶさ 18号	○	○	○	○	○	○	○	○
	10:53→11:50	はやぶさ 22号	○	○	○	○	○	○	○	○
	12:48→13:50	はやぶさ 28号	○	○	○	○	○	▲	▲	○
	13:39→14:36	はやぶさ 32号	○	○	○	○	○	○	○	○
	14:48→15:50	はやぶさ 34号	○	○	○	○	○	○	○	○
	15:39→16:36	はやぶさ 38号	-	-	-	-	-	○	○	○
	16:20→17:20	はやぶさ 40号	○	○	○	○	○	○	○	○
	17:26→18:23	はやぶさ 44号	○	○	○	○	○	○	○	○
	18:40→19:42	はやぶさ 48号	○	○	○	○	○	○	○	○
	19:41→20:38	はやぶさ 96号	○	○	○	○	○	○	○	○
	20:43→21:45	はやて 98号	○	○	○	○	○	○	○	○
21:57→22:59	はやて 100号	○	○	○	○	○	○	○	○	
札幌→函館	06:00→09:33	北斗 2号	○	○	○	○	○	○	○	○
	06:52→10:38	北斗 4号	○	▲	▲	○	○	○	○	○
	07:43→12:03	北斗 84号	○	▲	▲	○	-	○	○	-
	08:43→12:34	北斗 6号	○	▲	▲	○	○	○	○	○
	09:38→13:35	北斗 8号	○	▲	●	▲	○	○	○	○
	10:57→14:41	北斗 10号	○	▲	●	▲	○	○	○	○
	12:09→16:08	北斗 12号	○	▲	▲	▲	○	○	▲	○
	13:27→17:13	北斗 14号	○	○	▲	○	○	○	○	○
	14:38→18:26	北斗 16号	○	○	○	○	○	○	○	○
	15:30→19:24	北斗 18号	○	○	○	○	○	○	○	○
	16:51→20:39	北斗 20号	○	○	○	○	○	○	○	○
18:47→22:31	北斗 22号	○	○	○	○	○	○	○	○	
札幌→釧路	06:48→10:57	おおぞら 1号	○	●	●	▲	○	○	○	○
	08:52→13:20	おおぞら 3号	○	●	●	●	○	○	○	○
	11:50→15:51	おおぞら 5号	●	●	●	●	○	○	▲	○
	14:17→18:39	おおぞら 7号	▲	●	●	▲	○	▲	▲	○
	17:26→21:50	おおぞら 9号	○	●	●	○	○	○	○	○
	19:39→23:53	おおぞら 11号	○	○	○	○	○	○	○	○
札幌→帯広	07:58→10:39	とかち 1号	○	○	●	○	○	○	○	○
	09:30→12:34	とかち 81号	○	▲	●	▲	-	○	○	○
	10:33→13:12	とかち 3号	▲	●	●	●	○	○	○	○
	15:51→18:36	とかち 5号	▲	●	●	○	○	○	○	○
	18:40→21:21	とかち 7号	○	○	○	○	○	○	○	○
	21:06→23:48	とかち 9号	○	○	○	○	○	○	○	○
札幌→網走	06:50→12:12	オホーツク 1号	○	○	▲	○	○	○	○	○
	17:30→22:56	オホーツク 3号	○	○	○	○	○	○	○	○
旭川→網走	12:41→16:34	大雪 1号	○	○	▲	○	○	○	○	○
	17:07→20:44	大雪 3号	○	○	○	○	○	○	○	○
札幌→稚内	07:30→12:42	宗谷 号	○	○	○	○	○	○	○	○
旭川→稚内	13:35→17:25	サロベツ 1号	○	○	○	○	○	○	○	○
	20:06→23:47	サロベツ 3号	○	○	○	○	○	○	○	○

北海道新幹線共用走行区間における時間帯区分方式による高速走行を実施します。
 青函トンネル内における時速210km(現行は時速160km)営業運転により、所要時間が現行より3分短縮(東京～新函館北斗間の現行最速:3時間57分)となります。

列車別指定席予約状況

【各起点駅着列車】

[凡例：●=予約率90%以上、▲=60~89%、○=59%以下、- =列車の運休日]

区 間	所定時刻	列車名	28日	29日	30日	31日	1日	2日	3日	4日
新青森→新函館北斗	06:32→07:34	はやて 91号	○	○	○	○	○	○	○	○
	07:56→08:58	はやて 93号	○	○	○	○	○	○	○	○
	09:04→10:01	はやぶさ 95号	○	○	○	○	○	○	○	○
	09:51→10:53	はやぶさ 1号	○	▲	○	○	○	○	○	○
	10:09→11:09	はやぶさ 51号	-	○	○	-	-	-	-	-
	11:20→12:17	はやぶさ 7号	○	▲	▲	○	○	○	○	○
	11:53→12:52	はやぶさ 9号	-	○	-	-	-	-	-	-
	12:36→13:33	はやぶさ 13号	○	○	▲	○	○	○	○	○
	13:59→15:01	はやぶさ 19号	○	○	▲	○	○	○	○	○
	15:31→16:30	はやぶさ 23号	○	○	○	○	○	○	○	○
	16:45→17:47	はやぶさ 25号	○	○	○	○	○	○	○	○
	17:32→18:29	はやぶさ 27号	○	○	○	○	○	○	○	○
	18:41→19:44	はやぶさ 31号	○	○	○	○	○	○	○	○
	20:42→21:44	はやぶさ 39号	○	○	○	○	○	○	○	○
22:32→23:29	はやぶさ 43号	○	○	○	○	○	○	○	○	
函館→札幌	06:02→09:50	北斗 1号	○	○	○	○	○	○	○	○
	07:37→11:28	北斗 3号	○	○	○	○	○	○	○	○
	09:00→12:49	北斗 5号	○	○	○	○	○	○	○	○
	10:05→13:52	北斗 7号	○	○	○	○	○	○	○	○
	10:45→14:38	北斗 9号	○	▲	●	○	○	▲	▲	○
	12:15→16:04	北斗 11号	○	▲	▲	○	○	▲	●	○
	13:00→16:59	北斗 91号	○	▲	○	○	-	▲	▲	-
	13:31→17:30	北斗 13号	○	○	○	○	○	○	▲	○
	15:01→18:47	北斗 15号	○	○	○	○	○	▲	▲	○
	16:40→20:35	北斗 17号	○	○	○	○	○	○	○	○
	17:52→21:37	北斗 19号	○	○	○	○	○	○	○	○
	18:48→22:41	北斗 21号	○	○	○	○	○	○	○	○
釧路→札幌	06:27→10:47	おおぞら 2号	○	○	○	○	○	○	○	○
	08:19→12:23	おおぞら 4号	○	○	○	○	○	●	●	▲
	11:23→15:38	おおぞら 6号	○	○	○	○	○	●	●	▲
	13:42→18:03	おおぞら 8号	○	○	○	○	○	●	●	○
	16:12→20:28	おおぞら 10号	○	○	○	○	○	●	●	○
	19:00→22:59	おおぞら 12号	○	○	○	○	○	○	▲	○
帯広→札幌	06:45→09:34	とかち 2号	○	○	○	○	○	○	○	○
	08:42→11:36	とかち 4号	○	○	○	○	○	○	▲	○
	11:08→14:04	とかち 6号	○	○	○	○	○	●	●	▲
	13:35→16:23	とかち 8号	○	○	○	○	○	●	●	▲
	15:41→18:37	とかち 88号	○	○	○	○	-	▲	●	○
19:22→22:15	とかち 10号	○	○	○	○	○	○	○	○	
網走→札幌	05:57→11:16	オホーツク 2号	○	○	○	○	○	○	○	○
	17:26→22:51	オホーツク 4号	○	○	○	○	○	○	○	○
網走→旭川	08:05→11:43	大雪 2号	○	○	○	○	○	○	○	○
	12:37→16:16	大雪 4号	○	○	○	○	○	○	○	○
稚内→札幌	17:44→22:56	宗谷 号	○	○	○	○	○	○	○	○
稚内→旭川	06:36→10:19	サロベツ 2号	○	○	○	○	○	○	○	○
	13:01→16:49	サロベツ 4号	○	○	○	○	○	○	○	○

北海道新幹線共用走行区間における時間帯区分方式による高速走行を実施します。
 青函トンネル内における時速210km(現行は時速160km)営業運転により、所要時間が現行より3分短縮(東京～新函館北斗間の現行最速:3時間57分)となります。