



2023年7月27日

2023年度 お盆期間の指定席予約状況のお知らせ

8月10日(木)から8月17日(木)までの8日間における指定席予約席数は、7月26日現在、新幹線43,848席(前年度比125.9%、2018年度比86.9%)、在来線を含めた全体では74,157席(前年度比127.4%、2018年度比89.1%)となっております。

＜ご案内＞

- ・指定席のご予約は、駅の「指定席券売機」「話せる券売機」「みどりの窓口」のほか、駅に行かずにインターネット予約ができる便利な「えきねっと」もあわせてご利用ください。
- ・まだお席に余裕がございますが、一部の時間帯では既に満席に近いご予約をいただいておりますので、確実にお座りいただける指定席をお早めにご予約のうえ、旅行や帰省にぜひご利用ください。また、ご予約が多い日をはじめとした一部の時間帯では混雑が予想されますので、日時をずらしてのご利用もご検討ください。
- ・ただいま「えきねっと」新規会員登録をいただいた方（北海道在住の方限定）へ抽選で賞品が当たる「えきねっとに入っってねっと！」キャンペーンを8月31日(木)まで実施中です。

●「えきねっとに入っってねっと！」キャンペーンの詳細は以下のURLからご確認ください。

- ・特設サイト https://www.jrhokkaido.co.jp/ekinet_de_go/
- ・プレゼントキャンペーン専用サイト https://www.jrhokkaido.co.jp/ekinet_de_go/cp/

1. 2023年度 お盆期間

2023年8月10日(木)から2023年8月17日(木)〔8日間〕

2. 指定席予約状況 [対前年度 同日比較] [対2018年度 同日比較]

	予約可能席数	前年度比	2018年度比	予約席数	前年度比	2018年度比
新幹線	150,130席	101.0% (1,430席増)	86.2% (24,050席減)	43,848席	125.9% (9,022席増)	86.9% (6,602席減)
在来線	91,934席	103.2% (2,884席増)	79.8% (23,270席減)	30,309席	129.7% (6,947席増)	92.5% (2,470席減)
合計	242,064席	101.8% (4,314席増)	83.6% (47,320席減)	74,157席	127.4% (15,969席増)	89.1% (9,072席減)

3. 最もご予約が多い日

(1) 北海道管内 新幹線

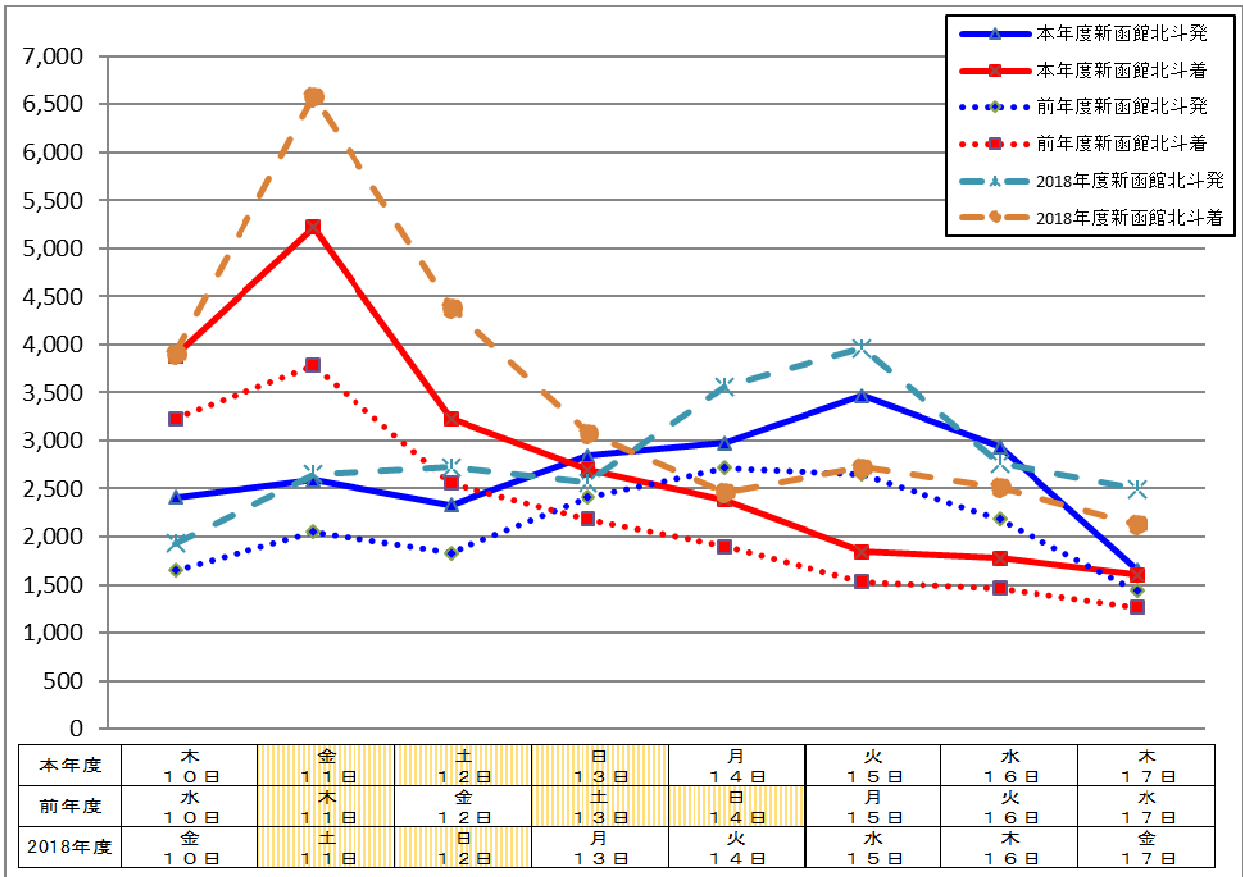
新函館北斗発 8月15日(火)
新函館北斗着 8月11日(金)

(2) 北海道管内 在来線

札幌発→各方面 8月11日(金)
各方面→札幌着 8月11日(金)

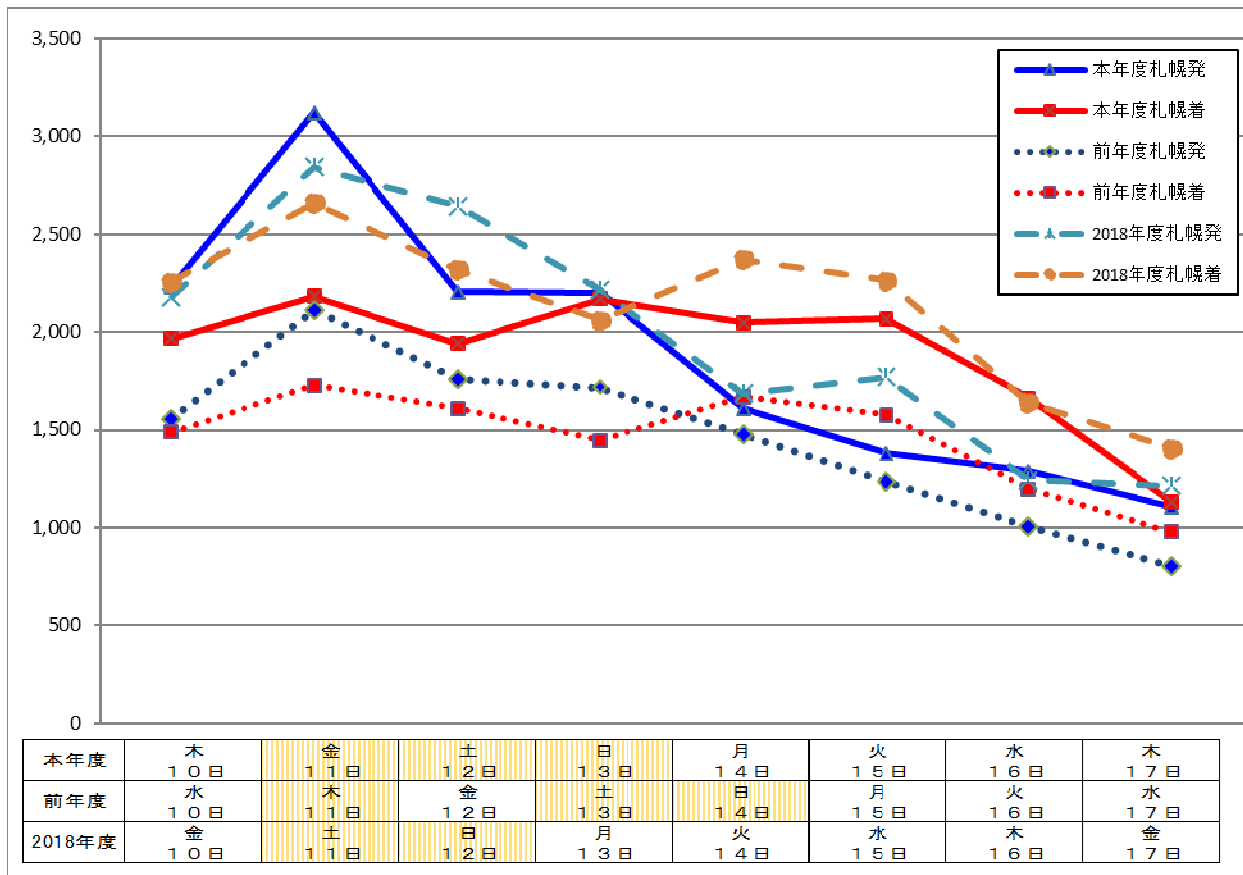
《7月26日現在 新幹線 新函館北斗発着列車の日別予約状況》

※網掛けは土日祝を示します。(単位:席数)



《7月26日現在 在来線 札幌発着列車の日別予約状況》

※網掛けは土日祝を示します。(単位:席数)



4. 方面別予約状況

北海道新幹線

新函館
北斗発 8月14～16日の一部列車がやや混み合っております。

新函館
北斗着 8月10～14日の一部列車がやや混み合っております。

予約席数前年度比125.9%
予約席数2018年度比86.9%
(予約率29.2%)
※前年度予約率23.4%
※2018年度予約率29.0%

函館方面

札幌発 8月10日, 12日の一部列車がやや混み合っているほか、8月11日の一部列車が非常に混み合っております。

札幌着 8月10～14日, 16日の一部列車がやや混み合っているほか、8月15日の一部列車が非常に混み合っております。

予約席数前年度比138.6%
予約席数2018年度比90.6%
(予約率35.9%)
※前年度予約率26.4%
※2018年度予約率30.3%

釧路・帯広方面

札幌発 8月10日, 12日, 13日, 17日の一部列車がやや混み合っているほか、8月11日の一部列車が非常に混み合っております。

札幌着 8月11日, 14～16日の一部列車がやや混み合っております。

予約席数前年度比122.6%
予約席数2018年度比94.6%
(予約率36.4%)
※前年度予約率30.4%
※2018年度予約率30.2%

網走方面

札幌発 各日ともに十分に空席がございます。

札幌着 各日ともに十分に空席がございます。

予約席数前年度比110.0%
予約席数2018年度比89.2%
(予約率19.7%)
※前年度予約率19.7%
※2018年度予約率17.2%

稚内方面

札幌発 各日ともに十分に空席がございます。

札幌着 各日ともに十分に空席がございます。

予約席数前年度比122.3%
予約席数2018年度比102.3%
(予約率18.8%)
※前年度予約率16.4%
※2018年度予約率21.5%

列車別指定席予約状況

【各起点駅発列車】

[凡例：●=予約率90%以上、▲=60～89%、○=59%以下、- =列車の運休日]

区 間	所定時刻	列車名	10日	11日	12日	13日	14日	15日	16日	17日
			木	金	土	日	月	火	水	木
新函館北斗→新青森	06:39→07:41	はやぶさ 10号	○	○	○	○	○	○	○	○
	07:38→08:35	はやぶさ 14号	○	○	○	○	○	○	○	○
	09:35→10:37	はやぶさ 18号	○	○	○	○	○	○	○	○
	10:53→11:50	はやぶさ 22号	○	○	○	○	○	○	○	○
	12:48→13:50	はやぶさ 28号	○	○	○	○	○	○	○	○
	13:39→14:36	はやぶさ 32号	○	○	○	○	○	○	○	○
	14:21→15:15	はやぶさ 60号	-	-	-	-	-	○	-	-
	14:48→15:50	はやぶさ 34号	○	○	○	○	▲	○	▲	○
	16:20→17:20	はやぶさ 40号	○	○	○	○	▲	▲	▲	○
	17:26→18:23	はやぶさ 44号	○	○	○	○	○	▲	○	○
	18:40→19:42	はやぶさ 48号	○	○	○	○	○	○	○	○
	19:41→20:38	はやぶさ 96号	○	○	○	○	○	○	○	○
	20:43→21:45	はやて 98号	○	○	○	○	○	○	○	○
21:57→22:59	はやて 100号	○	○	○	○	○	○	○	○	
札幌→函館	06:00→09:33	北斗 2号	○	○	○	○	○	○	○	○
	06:52→10:38	北斗 4号	○	▲	○	○	○	○	○	○
	08:43→12:34	北斗 6号	○	●	▲	○	○	○	○	○
	09:38→13:35	北斗 8号	▲	▲	▲	○	○	○	○	○
	10:57→14:41	北斗 10号	○	▲	▲	○	○	○	○	○
	12:09→16:08	北斗 12号	○	▲	▲	○	○	○	○	○
	13:27→17:13	北斗 14号	○	○	○	○	○	○	○	○
	14:38→18:26	北斗 16号	○	○	○	○	○	○	○	○
	15:30→19:24	北斗 18号	○	○	○	○	○	○	○	○
	16:51→20:39	北斗 20号	○	○	○	○	○	○	○	○
18:47→22:31	北斗 22号	○	○	○	○	○	○	○	○	
札幌→釧路	06:48→10:57	おおぞら 1号	○	▲	○	○	○	○	○	○
	08:52→13:20	おおぞら 3号	○	▲	○	○	○	○	○	○
	11:50→15:51	おおぞら 5号	▲	●	○	▲	○	○	○	○
	14:17→18:39	おおぞら 7号	○	▲	▲	▲	○	○	○	○
	17:26→21:50	おおぞら 9号	○	○	○	○	○	○	○	○
	19:39→23:53	おおぞら 11号	○	○	○	○	○	○	○	○
札幌→帯広	07:58→10:39	とかち 1号	○	▲	○	○	○	○	○	○
	10:33→13:12	とかち 3号	▲	▲	▲	▲	○	○	○	○
	15:51→18:36	とかち 5号	▲	▲	▲	○	○	○	○	▲
	18:40→21:21	とかち 7号	▲	○	○	○	○	○	○	○
	21:06→23:48	とかち 9号	○	○	○	○	○	○	○	○
札幌→網走	06:50→12:12	オホーツク 1号	○	○	○	○	○	○	○	○
	17:30→22:56	オホーツク 3号	○	○	○	○	○	○	○	○
旭川→網走	12:41→16:34	大雪 1号	○	○	○	○	○	○	○	○
	17:07→20:44	大雪 3号	○	○	○	○	○	○	○	○
札幌→稚内	07:30→12:42	宗谷 号	○	○	○	○	○	○	○	○
旭川→稚内	13:35→17:25	サロベツ 1号	○	○	○	○	○	○	○	○
	20:06→23:47	サロベツ 3号	○	○	○	○	○	○	○	○

北海道新幹線共用走行区間における時間帯区分方式による高速走行を実施します。
青函トンネル内における時速210km営業運転により、所要時間が現行より3分短縮となります。

列車別指定席予約状況

【各起点駅着列車】

[凡例：●=予約率90%以上、▲=60～89%、○=59%以下、- =列車の運休日]

区 間	所定時刻	列車名	10日	11日	12日	13日	14日	15日	16日	17日
			木	金	土	日	月	火	水	木
新青森→新函館北斗	06:32→07:34	はやて 91号	○	○	○	○	○	○	○	○
	07:56→08:58	はやて 93号	○	○	○	○	○	○	○	○
	09:04→10:01	はやぶさ 95号	○	○	○	○	○	○	○	○
	09:51→10:53	はやぶさ 1号	▲	▲	▲	▲	▲	○	○	○
	10:09→11:09	はやぶさ 51号	-	▲	-	-	-	-	-	-
	11:20→12:17	はやぶさ 7号	▲	▲	▲	▲	▲	○	○	○
	12:36→13:33	はやぶさ 13号	▲	▲	○	○	○	○	○	○
	13:59→15:01	はやぶさ 19号	▲	▲	○	○	○	○	○	○
	15:31→16:30	はやぶさ 23号	○	○	○	○	○	○	○	○
	16:45→17:47	はやぶさ 25号	○	○	○	○	○	○	○	○
	17:32→18:29	はやぶさ 27号	○	○	○	○	○	○	○	○
	18:41→19:44	はやぶさ 31号	○	○	○	○	○	○	○	○
	20:42→21:44	はやぶさ 39号	○	○	○	○	○	○	○	○
22:32→23:29	はやぶさ 43号	○	○	○	○	○	○	○	○	
函館→札幌	06:02→09:50	北斗 1号	○	○	○	○	○	○	○	○
	07:37→11:28	北斗 3号	○	○	○	○	○	○	○	○
	09:00→12:49	北斗 5号	○	○	○	○	○	○	○	○
	10:05→13:52	北斗 7号	○	○	○	○	○	○	○	○
	10:45→14:38	北斗 9号	▲	▲	▲	▲	○	○	▲	○
	12:15→16:04	北斗 11号	▲	▲	▲	▲	▲	●	▲	○
	13:31→17:30	北斗 13号	○	○	○	○	○	○	○	○
	15:01→18:47	北斗 15号	○	○	○	▲	○	○	○	○
	16:40→20:35	北斗 17号	○	○	○	○	○	○	○	○
	17:52→21:37	北斗 19号	○	○	○	○	○	○	○	○
18:48→22:41	北斗 21号	○	○	○	○	○	○	○	○	
釧路→札幌	06:27→10:47	おおぞら 2号	○	○	○	○	○	○	○	○
	08:19→12:23	おおぞら 4号	○	▲	○	○	○	○	○	○
	11:23→15:38	おおぞら 6号	○	○	○	○	▲	▲	○	○
	13:42→18:03	おおぞら 8号	○	○	○	○	▲	▲	○	○
	16:12→20:28	おおぞら 10号	○	○	○	○	○	○	○	○
	19:00→22:59	おおぞら 12号	○	○	○	○	○	○	○	○
帯広→札幌	06:45→09:34	とかち 2号	○	○	○	○	○	○	○	○
	08:42→11:36	とかち 4号	○	○	○	○	○	○	○	○
	11:08→14:04	とかち 6号	○	○	○	○	▲	○	○	○
	13:35→16:23	とかち 8号	○	○	○	○	▲	▲	▲	○
	19:22→22:15	とかち 10号	○	○	○	○	○	○	○	○
網走→札幌	05:57→11:16	オホーツク 2号	○	○	○	○	○	○	○	○
	17:26→22:51	オホーツク 4号	○	○	○	○	○	○	○	○
網走→旭川	08:05→11:43	大雪 2号	○	○	○	○	○	○	○	○
	12:37→16:16	大雪 4号	○	○	○	○	○	○	○	○
稚内→札幌	17:44→22:56	宗谷 号	○	○	○	○	○	○	○	○
稚内→旭川	06:36→10:19	サロベツ 2号	○	○	○	○	○	○	○	○
	13:01→16:49	サロベツ 4号	○	○	○	○	○	○	○	○

北海道新幹線共用走行区間における時間帯区分方式による高速走行を実施します。
青函トンネル内における時速210km営業運転により、所要時間が現行より3分短縮となります。