

2021年度 年末年始期間の指定席予約状況のお知らせ

<概要>

12月28日(火)から1月5日(水)までの9日間における指定席予約席数は、12月13日(月)現在、新幹線30,151席(前年比186.9%、前々年比78.5%)、在来線を含めた全体では61,768席(前年比193.3%、前々年比74.2%)となっております。まだ余裕のある列車もございますので、確実に座れる指定席をお早めにお申し込みください。

<ご案内>

- ・きっぷのご予約・ご購入は、お客様ご自身で指定席の確保ができる「えきねっと」をご活用ください。
- ・年末年始もご利用可能な「HOKKAIDO LOVE! 6日間周遊パス」をご用意しております。12,000円で道内の在来線全線が乗り放題となり、指定席も4回までご利用いただけますので、年末年始の帰省やご旅行に是非ご活用ください。
- ※詳細はJR北海道ホームページ(<https://www.jrhokkaido.co.jp/CM/Otoku/006616/>)をご覧ください。
- ・12月31(金)から1月4日(火)までの5日間、青函トンネル内において、一部の新幹線が時速210kmの営業運転を実施し、東京～新函館北斗間を現行より3分短縮して最速3時間54分で結びます。是非、北海道新幹線をご利用ください。

1. 2021年度 年末年始期間

2021年12月28日(火)から2022年1月5日(水) [9日間]

2. 指定席予約状況 [対前年 同日比較] [対前々年 同日比較]

| | 予約可能席数 | 前年比 | 前々年比 | 予約席数 | 前年比 | 前々年比 | 予約率 | 前年 | 前々年 |
|-----|----------|--------|-------|---------|--------|-------|-------|-------|-------|
| 新幹線 | 167,282席 | 100.0% | 90.0% | 30,151席 | 186.9% | 78.5% | 18.0% | 9.6% | 20.7% |
| 在来線 | 99,439席 | 84.9% | 70.0% | 31,617席 | 199.8% | 70.5% | 31.8% | 13.5% | 31.6% |
| 合計 | 266,721席 | 93.8% | 81.4% | 61,768席 | 193.3% | 74.2% | 23.2% | 11.2% | 25.4% |

3. 最もご予約が多い日

(1) 北海道管内 新幹線

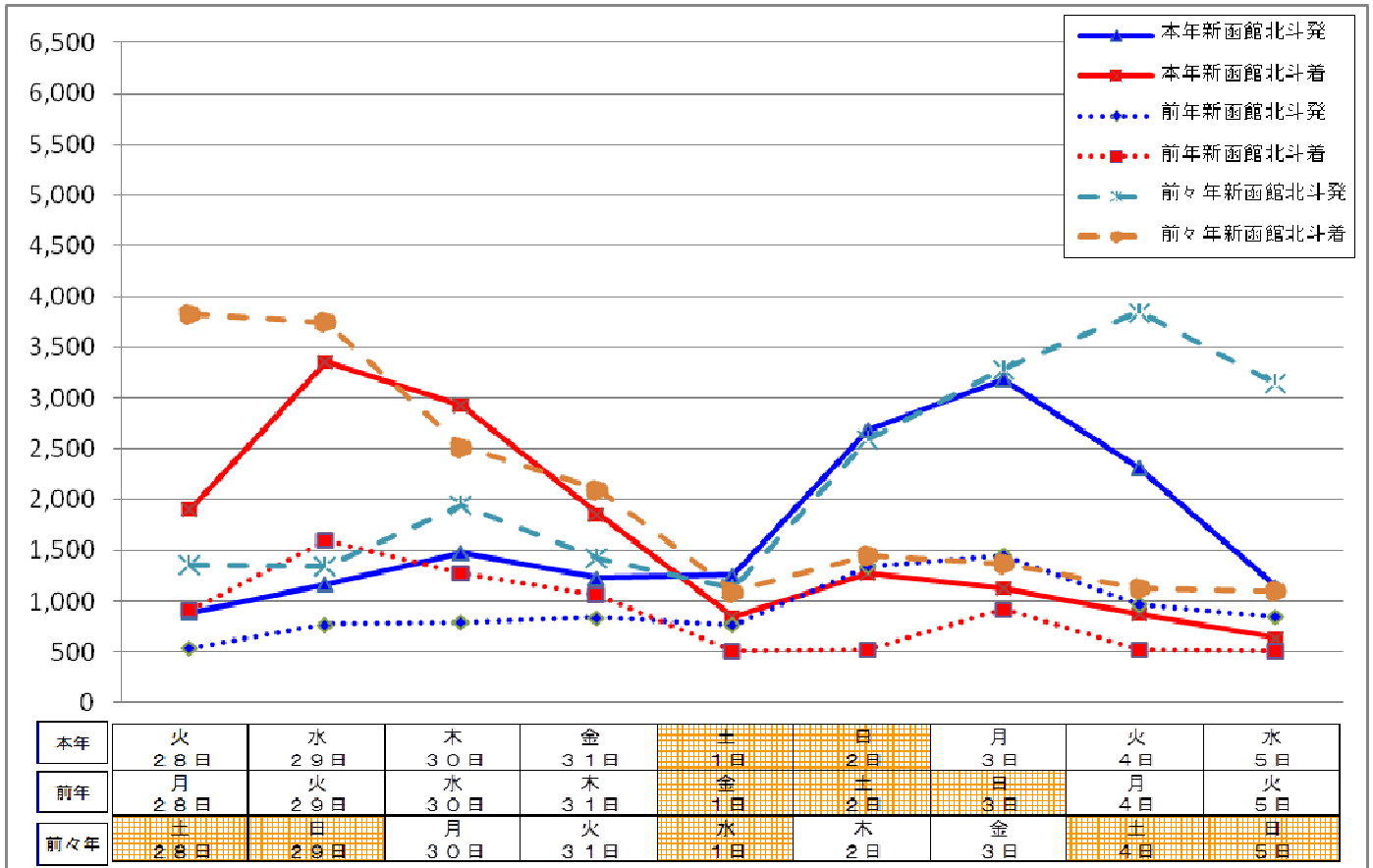
新函館北斗発 1月 3日(月)
新函館北斗着 12月29日(水)

(2) 北海道管内 在来線

札幌発→各方面 12月30日(木)
各方面→札幌着 1月 3日(月)

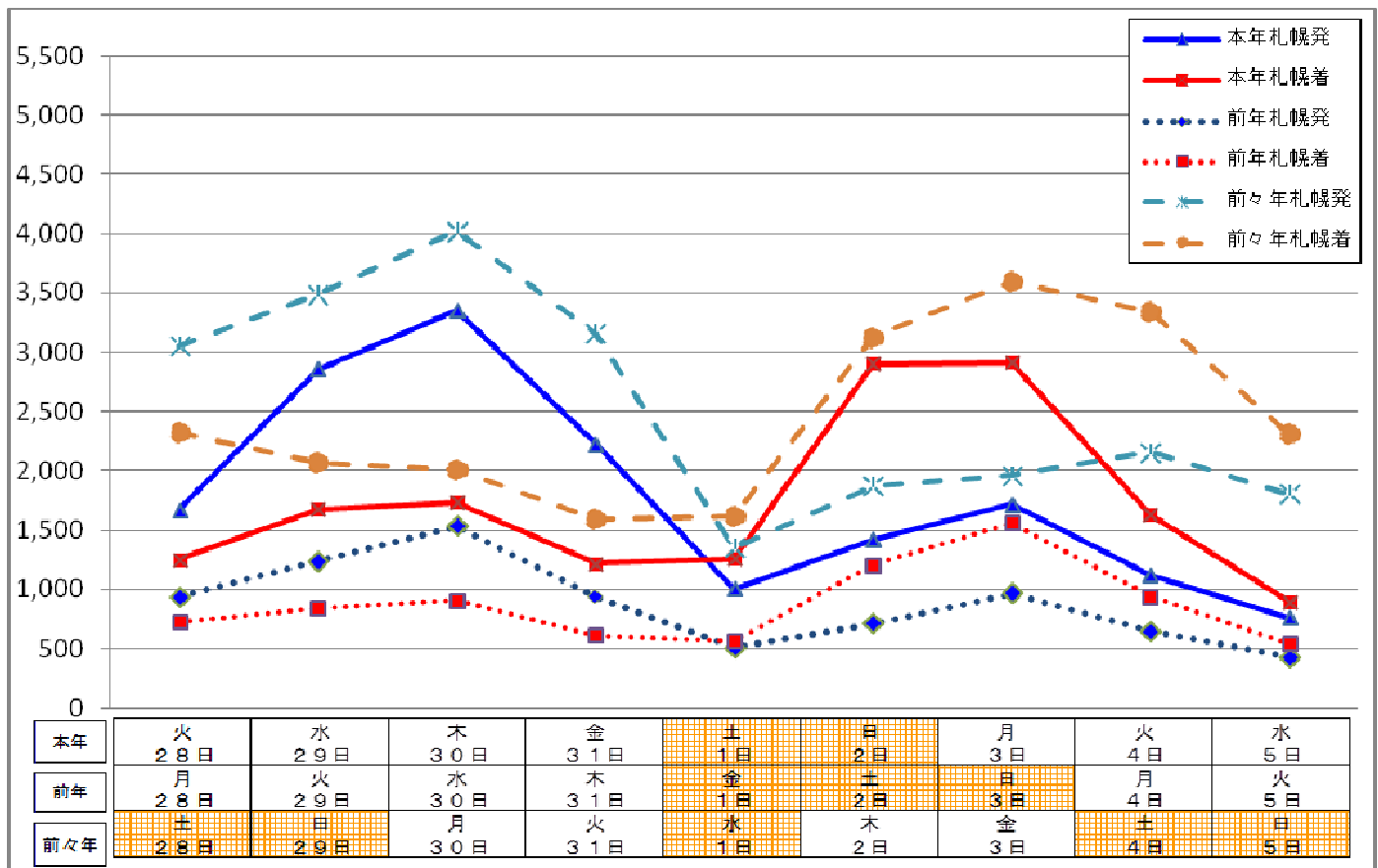
《12月13日現在 新幹線 新函館北斗発着列車の日別予約状況》

※網掛けは土日祝を示します。(単位:席数)



《12月13日現在 在来線 札幌発着列車の日別予約状況》

※網掛けは土日祝を示します。(単位:席数)



4. 方面別予約状況

北海道新幹線

新函館
北斗着 12月29日、12月30日の一部列車がやや混み合っ
ております。

新函館
北斗発 1月2日、1月3日の一部列車がやや混み合っ
ております。

予約席数前年比186.9%
予約席数前々年比78.5%
(予約率18.0%)
※前年予約率9.6%
※前々年予約率20.7%

函館方面

札幌発 12月29日～31日、1月2日～4日の日中時間帯の列
車がやや混み合っております。

札幌着 12月29日、12月30日、1月2日、1月3日の日中時
間帯の列車がやや混み合っております。

予約席数前年比213.3%
予約席数前々年比64.0%
(予約率32.1%)
※前年予約率10.6%
※前々年予約率29.5%

釧路・帯広方面

札幌発 12月28日、1月1日、1月3日の一部列車がやや混
み合っているほか、12月29～31日の日中時間帯
の列車は非常に混み合っており満席の場合があ
ります。

札幌着 1月2日、1月3日の日中時間帯の列車は非常に混
み合っており満席の場合があるほか、1月4日の
一部列車がやや混み合っております。

予約席数前年比194.9%
予約席数前々年比82.3%
(予約率35.6%)
※前年予約率18.4%
※前々年予約率35.1%

網走方面

札幌発 12月29日、12月31日の一部列車がやや混み合っ
ているほか、12月30日の一部列車が非常に混み
合っており満席の場合があります。

札幌着 1月2日、1月3日の一部列車がやや混み合っ
ております。

予約席数前年比201.3%
予約席数前々年比54.6%
(予約率24.5%)
※前年予約率12.2%
※前々年予約率35.1%

稚内方面

札幌発 各日ともに十分に空席がございます。

札幌着 各日ともに十分に空席がございます。

予約席数前年比150.0%
予約席数前々年比68.2%
(予約率19.3%)
※前年予約率12.9%
※前々年予約率25.1%

