

2021年12月8日

「見て・知って・学ぼう！ 北海道新幹線見学ツアー」を発売します！

この度、JR北海道では、北海道新幹線の心臓部『函館新幹線総合車両所』『函館新幹線工務所』の見学を主な見どころとした特別なツアーを企画しました。北海道新幹線札幌延伸に向けた『トンネル工事現場』もご見学いただける「宿泊コース」と両施設の見学をメインとした「日帰りコース」の2コースをご用意しています。

間近で見られる新幹線車両は迫力満点!!お子様にもお楽しみいただける内容となっておりますので、親子で冬休みの思い出作りには是非ご参加ください!もちろん大人の方のみでもご参加いただけます。

この機会に普段は入ることのできない北海道新幹線に携わる現場を是非ご覧ください。

1. ツアー概要

- 商品名 見て・知って・学ぼう！北海道新幹線見学ツアー
- 発売日 2021年12月9日(木)午前10時00分から
- お申込み 電話またはインターネット

電話予約・お問合せ：JR北海道団体旅行予約センター（TEL：0570-07-5489）
予約サイト：JR北海道ホームページ内「北海道発国内ツアー」より
アクセス(<https://www.jrhokkaido.co.jp/travel/tour/#sec03>)

- 発着地 札幌駅、南千歳駅
- 募集人数 最少催行人員20名
 - ・お一人でもご参加いただけます。
 - （こども1名、未就学児の参加は不可）
 - ・添乗員が同行します。



パンフレットイメージ

【旅行企画・実施】北海道旅客鉄道株式会社

【共同企画】北海道新幹線建設促進期成会

【協力】独立行政法人 鉄道建設・運輸施設整備支援機構（JRTT）、北海道、木古内町、北海道新幹線建設促進道南地方期成会、一般社団法人 北海道商工会議所連合会
ツアー内容の企画については、北海道新幹線建設促進期成会の参画を、見学・お出迎え等の実施については、上記共同企画・協力の皆様の支援・協力をいただいています。

2. コースのご案内

- ①宿泊コース 出発日 2022年1月15日(土)から1泊2日
旅行代金 おとな 28,500円~37,000円
こども 24,500円~27,500円

函館新幹線総合車両所、函館新幹線工務所のほか、北海道新幹線札幌延伸に向けたトンネル工事現場をご見学いただきます。また新幹線乗車体験(新函館北斗~木古内乗車)で新幹線の速さをご体感いただきます。宿泊するホテルでは「トレインビュー」のお部屋をご用意します。

- ②日帰りコース 出発日 2022年1月16日(日)
旅行代金 おとな 18,500円~19,500円
こども 15,000円~15,500円

函館新幹線総合車両所、函館新幹線工務所のご見学をメインとした日帰りコースです。往路の列車では、ご昼食としてツアーオリジナル弁当(掛け紙付き)をご用意します。

詳細はJR北海道ホームページ内「北海道発国内ツアー」より電子パンフレットをご参照ください。

北海道発国内ツアーURL <https://www.jrhokkaido.co.jp/travel/tour/#sec03>

3. ツアー特典

(宿泊コース、日帰りコース共通)

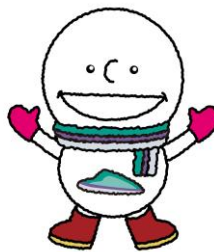
- ツアーオリジナルストラップと入構証付き
- 小学生のお客様限定「新幹線グッズ」プレゼント
- お帰りの列車内でツアーオリジナル「北海道新幹線弁当」をご用意
※北海道新幹線型のお弁当箱は、そのままお持ち帰りいただけます。

(宿泊コースのみ)

- 木古内駅にてどこでもユキちゃん、キーコのお出迎え&木古内町からちょっぴりプレゼント



北海道新幹線弁当
お弁当箱



北海道新幹線つなげる応援大使
どこでもユキちゃん



木古内駅 新幹線観光駅長
キーコ

4. 見どころ

(1) 函館新幹線総合車両所、函館新幹線工務所のご見学



画像は全てイメージです。

(函館新幹線総合車両所について)

新幹線車両の日常的な検査から大規模な検査・修繕など、安全・安心・快適に運行させるための設備を有する北海道で唯一の総合車両基地です。

(見学ポイント)

新幹線車両の車両基地への入出庫や検査中の様子を近くで見学しながら「車両のしくみ」などを学ぶことができます。

(函館新幹線工務所について)

北海道新幹線の線路設備、トンネルや高架橋などの土木設備、函館新幹線総合車両所内の車両検修機器・駅の出改札機・エレベーター・エスカレーター・空調機器などの機械設備や列車火災検知装置などの、青函トンネル内の防災設備を保守管理している列車の安全運行を支える重要な箇所です。

(見学ポイント)

新幹線設備の保守作業後、新幹線の初列車を運転する前に安全確認をするための保守用車「確認車」やトンネルの点検に使用する「トンネル検査用保守用車」を見学します。

※事情により車両および作業の見学ができなくなる場合や、変更となる場合がございます。

(2) 北海道新幹線札幌延伸トンネル工事現場見学 ※宿泊コースのみ

北海道新幹線（新函館北斗・札幌間）は、2030年度末の完成を目指し、建設主体であるJRTT鉄道・運輸機構により整備が進められています。将来新幹線が走るトンネルをご見学いただけます。



提供：鉄道・運輸機構

工事中のトンネル（イメージ）

5. 新型コロナウイルス感染症対策

- 列車内は定期的に換気を実施しています。
- 列車内での飲食は黙食にてご協力をお願いいたします。
- バス車内における飲食はできる限り避けていただき、大声での会話はお控えください。
- ツアー中は参加者全員の体調確認を行います。なお、ツアー中はお客様の安全確保のためマスクの着用を必須とさせていただきます。
- 出発当日受付にて検温、健康チェックシートを回収いたします。37.5度以上の発熱がある方はご参加いただけません。（事前に健康チェックシートをお送りいたします。ご記入・ご署名いただき当日回収させていただきます。）