
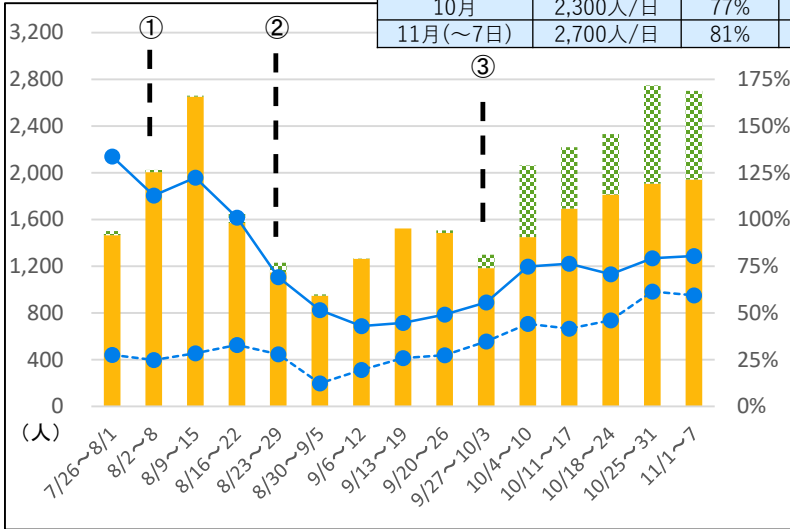


ご利用状況の変化について (11月10日定例会見資料)

北海道新幹線

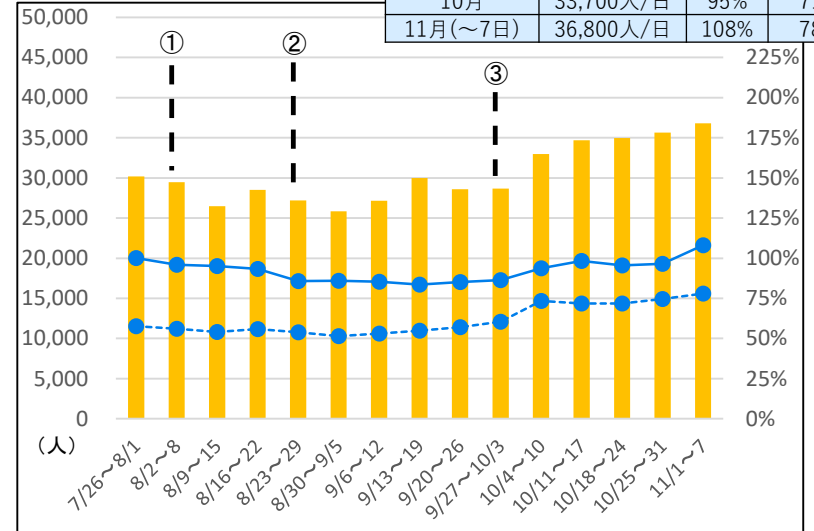
※  は団体実績

	利用者数	対前年	対前々年
8月	1,800人/日	102%	27%
9月	1,300人/日	47%	21%
10月	2,300人/日	77%	50%
11月(～7日)	2,700人/日	81%	60%



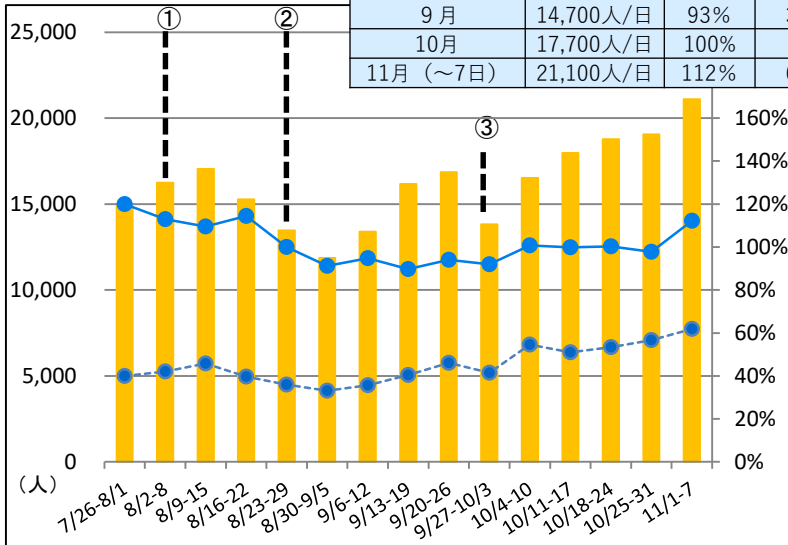
新千歳空港～札幌 (快速エアポート)

	利用者数	対前年	対前々年
8月	27,800人/日	93%	55%
9月	28,200人/日	85%	55%
10月	33,700人/日	95%	71%
11月(～7日)	36,800人/日	108%	78%



新千歳空港駅

	利用者数	対前年	対前々年
8月	15,200人/日	109%	40%
9月	14,700人/日	93%	39%
10月	17,700人/日	100%	53%
11月(～7日)	21,100人/日	112%	61%



(凡例)

※ 棒グラフ: ご利用者数(人)

折れ線グラフ(実線): 対前年比(%)

折れ線グラフ(点線): 対前々年比(%)

① まん延防止等重点措置(8/2)

② 緊急事態宣言(8/27)

③ 緊急事態宣言解除(10/1)