

2021年9月24日

～ひとつの列車で、ひとめぐり。北海道～  
地域の皆さまとともに  
「HOKKAIDO LOVE! ひとめぐり号」を盛り上げていきます!

日本航空(株)、(株)JTBと連携した「HOKKAIDO LOVE! ひとめぐり号」の運転に際し、地域の皆さまと連携した「ひとめぐり」を盛り上げる取り組みをご紹介します。

1. 「HOKKAIDO LOVE! ひとめぐり号」の運転概要

○運転日 : 10月に、札幌発3泊4日の行程で、道東方面へ3回運転します。

2021年10月						
日	月	火	水	木	金	土
					1	2
3	4	5	6	7	8	9
10	11	12	13	14	15	16
17	18	19	20	21	22	23
24	25	26	27	28	29	30
31						

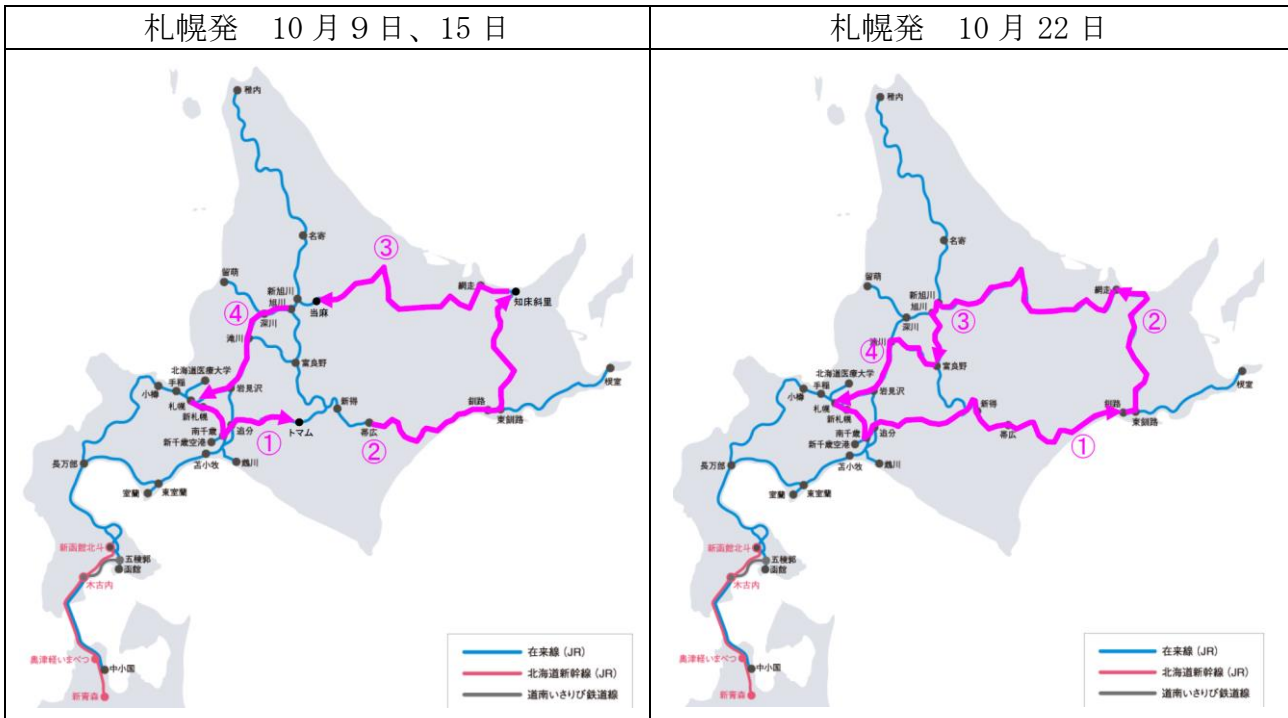
B日程 10月9日(土)～12日(火) 「はまなす」編成

C日程 10月15日(金)～18日(月) 「はまなす」編成

D日程 10月22日(金)～25日(月) 「はまなす」編成

※10月1日(金)からのA日程は中止

○運転ルート : ツアー内容に合わせた2つのパターンをご用意しています。



○「ひとめぐり」の風景の見どころ



白滝～上川間(旧上越駅舎)



網走～呼人間(網走湖)



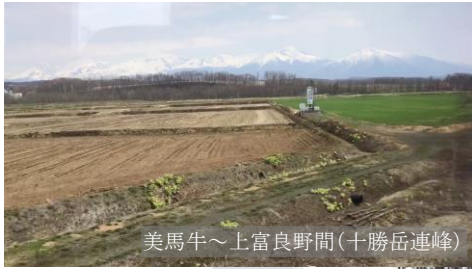
上川～安足間間(石狩川)



白滝～上川間(北見峠)



浜小清水～北浜間(溝渇湖)



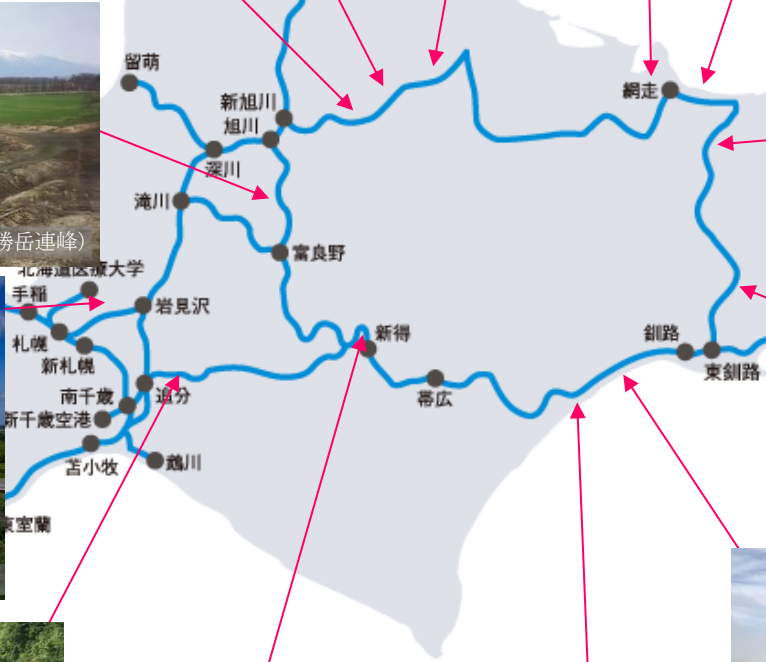
美馬牛～上富良野間(十勝岳連峰)



中斜里～知床斜里間(斜里岳)



豊幌～江別間(美原大橋)



細岡～塘路間(釧路川)



音別～白糠間(馬主来沼)



川端～滝ノ上間(夕張川)



トマム～新得間(牧場風景)



厚内～音別間(太平洋)

## 2. 地域の皆さまと連携した取り組みについて

○停車駅では、地域の皆さまのご協力をいただき、ご当地キャラクターや車両デザインをあしらった小旗（※）によるお出迎え、お見送りなどで「ひとめぐり」に彩りを添えていただきます。

○車内でも地域の皆さまによるふるさとの見どころの紹介、特産品販売を実施します。

### ※北海道鉄道活性化協議会の取り組み

「ラベンダー」編成、「はまなす」編成をデザインにあしらった歓迎用小旗を使用して、地域の皆さまによるお出迎え、お見送りを実施します（一部地域除く）。



### ■停車駅と車内での取り組み【B日程・C日程】

B日程・C日程 1日目(10/9、10/15)

駅名	着	発	停車駅	列車内
札幌		12:38		
南千歳	13:26	13:28		安平町の皆さまによるPR
追分	13:50	13:51	お出迎え・お見送り	
トナム	15:03		お出迎え・ご当地キャラクター・ノベルティ配布	



トナム駅（占冠村）  
しむかっぴー



小旗での  
お出迎え・お見送り例



B日程・C日程 2日目(10/10、10/16)

駅名	着	発	停車駅	列車内
帯広		9:26	お見送り・ノベルティ配布・特産品販売	
幕別	9:38	9:42		
池田	9:52	9:56		池田町の皆さまによる特産品販売
釧路	11:40	11:47		釧路町・弟子屈町・鶴居村(10/10)、釧路市・浜中町・厚岸町(10/16)の皆さまによる特産品販売
標茶	12:37	12:42	お出迎え・お見送り・ご当地キャラクター	
摩周	13:04	13:05		標茶町ノベルティ配布
川湯温泉	13:20	13:42	お出迎え・お見送り・ご当地キャラクター	10/16
知床斜里	14:23			網走市の皆さまによる特産品販売



標茶駅（標茶町）  
ミルククさん・ハッピーくろべえ



川湯温泉駅（弟子屈町）  
牛山豚彦

B日程・C日程 3日目(10/11、10/17)

駅名	着	発	停車駅	列車内
知床斜里		9:15		10/11網走市の皆さま
網走	9:51	9:56	お出迎え・お見送り・ご当地キャラクター・ノベルティ配布	オホーツク総合振興局(10/11)、美幌町(10/17)の皆さま
北見	10:54	11:04	お出迎え・お見送り・ご当地キャラクター	
遠軽	12:06	12:16	お出迎え・お見送り	
白滝	12:56	13:06		10/17北見市の皆さま
上川	13:53	14:06	10/11お出迎え・お見送り・ご当地キャラクター・ノベルティ配布	10/11上川町の皆さまによる特産品販売
愛別	14:22	14:23	10/11お出迎え・お見送り・ご当地キャラクター	
当麻	14:35			



網走駅（網走市）  
ニポネ



北見駅（北見市）  
ミントくん



上川駅（上川町）  
かみつきー



愛別駅（愛別町）  
あいちゃんマン

B日程・C日程 4日目(10/12、10/18)

駅名	着	発	停車駅	列車内
旭川		11:22	お見送り・ご当地キャラクター	
砂川	12:00	12:02	お出迎え・お見送り	
札幌	12:57			



旭川駅（旭川市）  
あさっぴー

■ 停車駅と車内での取り組み【D日程】

D日程 1日目(10/22)

停車駅	着	発	停車駅	列車内
札幌		9:50		
南千歳	10:24	10:30		安平町の皆さまによるPR
追分	10:44	10:50	お出迎え・お見送り	
新夕張	11:16	11:19		
新得	12:25	12:26	お出迎え・お見送り	新得町の皆さまによる特産品販売
帯広	12:56	13:04	お出迎え・お見送り	
札内	13:08	13:13	お出迎え・お見送り・ご当地キャラクター	
池田	13:29	13:34		池田町の皆さまによる特産品販売
浦幌	13:54	13:59	お出迎え・お見送り・ご当地キャラクター	浦幌町の皆さまによるPR
厚内	14:18	14:25		
音別	14:41	14:47		
白糠	15:03	15:08	お出迎え・お見送り・ご当地キャラクター	
釧路	15:41		お出迎え・ご当地キャラクター	



札内駅（幕別町）  
パオくん・クマガラくん



浦幌駅（浦幌町）  
ウラハ・ホロマ



白糠駅（白糠町）  
コイタクン・メイカちゃん



釧路駅（釧路市）  
つるまる

D日程 2日目(10/23)

駅名	着	発	停車駅	列車内
釧路		10:01		
釧路湿原	10:19	10:59	お出迎え・お見送り・ご当地キャラクター	
標茶	11:33	11:49	お出迎え・お見送り・ご当地キャラクター・ノベルティ配布	標茶町・白糠町の 皆さまによる特産品販売
摩周	12:12	12:17		
川湯温泉	12:36	12:51	お出迎え・お見送り・ご当地キャラクター	
知床斜里	13:39	13:44		網走市の皆さまによる特産品販売
浜小清水	14:03	14:26	お出迎え・お見送り・ノベルティ配布	
北浜	14:37	14:52		
網走	15:09		お出迎え・ご当地キャラクター・ノベルティ配布	



釧路湿原駅（釧路町）  
コンボイン

D日程 3日目(10/24)

駅名	着	発	停車駅	列車内
網走		8:25		
女満別	8:41	8:46	お出迎え・お見送り・ご当地キャラクター	
美幌	8:57	8:59		
北見	9:22	9:40	お出迎え・お見送り・ご当地キャラクター	
遠軽	10:48	10:53	お出迎え・お見送り	遠軽町の皆さまによる特産品販売
上川	12:24	12:29		
愛別	12:45	12:48		
当麻	13:10	13:15	10/24お出迎え・お見送り・ご当地キャラクター	旭川市の皆さまによるPR
旭川	13:32	14:01	お出迎え・お見送り・ご当地キャラクター・特産品販売	
美瑛	14:32	14:37	お出迎え・お見送り・ご当地キャラクター・ノベルティ配布	富良野美瑛広域観光推進協議会の 皆さまによる特産品販売
上富良野	14:55	15:10	お出迎え・お見送り・ご当地キャラクター・ノベルティ配布	
中富良野	15:17	15:22	お出迎え・お見送り・ご当地キャラクター・ノベルティ配布	
富良野	15:30		お出迎え・ご当地キャラクター	



女満別駅（大空町）  
そらっきー



当麻駅（当麻町）  
りゅうたくん



美瑛駅（美瑛町）  
かけ丸

上富良野駅（上富良野町）  
らべとん

中富良野駅（中富良野町）  
ラベンダーの妖精

富良野駅（富良野市）  
へそ丸

D日程 4日目(10/25)

駅名	着	発	停車駅	列車内
富良野		11:20		芦別市の皆さまによる特産品販売
芦別	11:48	11:53	お出迎え・お見送り	
滝川	12:20	12:25	お出迎え・お見送り	岩見沢市の皆さまによる特産品販売
岩見沢	12:54	13:05	お出迎え・お見送り・ご当地キャラクター	
札幌	13:43			



岩見沢駅（岩見沢市）  
いわみちゃん



■特産品販売品目の一例

新得町（新得町観光協会） 10/22 新得～帯広

- ・そばの里新得生そばN-10
- ・新得新そば
- ・元気蕎麦十割
- ・狩勝峠生そば手提
- ・北海道新得チーズクッキー
- ・新得そばの実クランチチョコ
- ・根室本線全通 100 周年石勝線開通 40 周年記念キーホルダー
- ・飲むヨーグルト 200ml
- ・SOBACO（発泡酒）
- ・プチプレジール
- ・ラ・へ・ミントル（140g）
- ・ほっかいどう（焼酎）



池田町（池田町観光協会） 10/10、16、22 池田～釧路

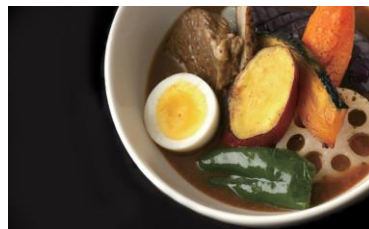
- ・オリジナルラベルワイン山幸（十勝ワイン 赤 360ml）
- ・セイオロサム白（十勝ワイン 白 360ml）
- ・オリジナルラベル山幸サイダー（200ml）
- ・バナナ饅頭（8個入り）
- ・スパイスビーフ（90g）
- ・山幸ぶどう飴（80g）



釧路管内8自治体「地域づくり広域プロジェクト観光振興プロジェクトチーム」（トップオブ釧路）

10/10（釧路町・弟子屈町・鶴居村）、10/16（釧路市・厚岸町・浜中町）、  
10/23（標茶町・白糠町） 釧路～川湯温泉

- ・【釧路町】昆活わいん醤油
- ・【厚岸町】牡蠣最中
- ・【弟子屈町】摩周ルビーいちご生キャラメル
- ・【鶴居村】ナチュラルチーズ「鶴居」
- ・【釧路市】いわしの生姜煮
- ・【浜中町】おおともチーズ工房牧場のカマンベール
- ・【標茶町】星空のビーフスープカレー
- ・【白糠町】馬木葉の鹿肉ソーセージ





網走市 (MOT レール倶楽部)

10/11 知床斜里～北見

10/16 川湯温泉～知床斜里

10/23 川湯温泉～網走

- ・『オホーツクに消ゆ』涙彫りニポポ
- ・フレーム切手「釧網本線 90 周年 花と流氷の物語」
- ・キハ 261 系「はまなす」ステッカー、「はまなす」「ラベンダー」キーホルダー
- ・アイラブ釧網本線マフラータオル
- ・さようなら湧網線キーホルダー



オホーツク総合振興局 (御菓子司 大月、和洋菓子のモンブラン、流氷の丘カンパニー)

10/11 網走～遠軽

- ・オホーツクチーズスフレ
- ・アップルパイ
- ・バスク風チーズケーキ
- ・白いプリン
- ・かぼちゃパイ
- ・氷花のまち
- ・モーなか
- ・パン
- ・かぼちゃ羊かん
- ・どら焼き
- ・お茶
- ・知床のクマさん (2種類)
- ・うまいベアー (2種類)
- ・かぼちゃどら焼き
- ・キクイモ cake
- ・斜里岳かぼちゃパイ
- ・生キャラメル
- ・スイートアップルほなみちゃん
- ・たっぷりりんごのケーキ
- ・まろんケーキ
- ・お菓子な牛乳かい!?
- ・プレミアムスコーン各種



美幌町（美幌観光物産協会）

10/17 網走～遠軽

- ・美幌ようかん
- ・おかず味噌
- ・山わさび味噌
- ・白花豆の甘納豆
- ・トマカラサン
- ・豆乳プリン
- ・おからドーナツ
- ・お茶



北見市（石北沿線ふるさとネットワーク）

10/17 遠軽～上川

- ・熊のまくら（12個入り）
- ・ティンカーベルのダクワース
- ・大雪白花（白花豆甘納豆）
- ・白花豆プリン
- ・ピリ辛ますこなみ（珍味）50g
- ・帆立薫油漬け（珍味）3粒入り
- ・菅野養蜂場のオホーツク蜂蜜セット
- ・銀河の里ベリー園のコンフィチュール
- ・オホーツク観光絵はがき5枚セット
- ・アイラブ石北線ステッカー
- ・石北線で行こう缶バッジ
- ・ミネラルウォーター百恋水
- ・篠根果樹園の旭りんご
- ・旭りんごのシールドルキャンディ



遠軽町（遠軽商工会議所、えんがる町観光協会、えんがる商工会）

10/24 遠軽～上川

- ・手作りパン  
（カレーパン、あんぱん、クリームパン）
- ・森のチャペル  
（クリーム・チョコ各1個セット）
- ・手作りクッキー
- ・しょうがせんべい
- ・焼きドーナツ
- ・むしどらやき
- ・塩餡パイ 雪の精
- ・国産純粋アカシアはちみつ
- ・かぼちゃプリン
- ・たけのご飯の素
- ・とりごぼうご飯の素
- ・ホタテご飯の素
- ・エゾシカデリ缶詰  
（味噌煮、大和煮、カレー煮）
- ・えんがる町コスモスカレー
- ・えんがる町雨宮 21 号カレー
- ・石北本線ピンバッジ
- ・石北本線クリアファイル



上川町 10/11 上川～当麻

- ・上川産純粋はちみつ



旭川市（旭川観光物産協会） 10/24 旭川駅

- ・旭川有名店ラーメンセット
- ・ビタミンカステラ
- ・氷点下 41 度（3 枚入り BOX、7 枚入り）
- ・丸福ドーナツ
- ・き花プティモホホワイト（8 枚入り）
- ・カラフル旭豆（190 g）





美瑛町（美瑛選果） 10/24 旭川駅

- ・丘のおかし焼きとうきび 25 g
- ・丘のおかしダイスミルク 40 g
- ・丘のおかしあずき 50 g
- ・びえいのラスク（8枚、12枚、24枚）

美瑛町・上富良野町・中富良野町・富良野市（富良野美瑛広域観光推進協議会）

10/24 旭川～富良野

- ・美瑛サイダー  
（青い池・小麦畑・夕焼けの丘）
- ・美瑛カレーかりんとう
- ・丘どら
- ・ラベンダーティー
- ・香り袋
- ・ラベンダーウォーター
- ・メロンパンラスク（黄・橙・緑）
- ・ラベンダーハンドスプレー
- ・ふらのっち（のり塩・ガーリック）
- ・へそのおまんじゅう（こしあん・ごまあん）



芦別市（芦別観光協会） 10/25 富良野～滝川

- ・芦別銘菓セット  
（石炭饅頭、ようへい饅頭、どりの饅頭、星降るサブレ）
- ・星の降る里★芦別たまごボーロ
- ・芦別フィナンシェ
- ・さくらんぼ生クッキー（3枚入り）
- ・さくらんぼブッセ（4個入り）



岩見沢市 10/25 滝川～岩見沢

- ・岩見沢産新米
- ・岩見沢産小麦キタノカオリ使用カレーパン
- ・ハスカップかりんとう



車内での特産品販売実施例

※写真はイメージです。

※取り組み内容や特産品の品目は変更になる場合があります。

### 3. 地域の皆さまからの「ふるさとメッセージ」をお届けします

「HOKKAIDO LOVE! ひとめぐり号」の車内では、「北海道をふるさとにする皆さま」からいただいたメッセージで「ひとめぐり」を盛り上げます。

#### (1)「ふるさとメッセージ」をお届けします。

○地域の皆さまからいただいたメッセージを、その地域を運転している時間帯を中心に、「HOKKAIDO LOVE! ひとめぐり号」の車内で「JALふるさとアンバサダー」がご紹介します。

#### (2)「ふるさと見どころポイント」をご紹介します。

○「ひとめぐり」するなかで車窓から望める風景や、ぜひ足を運んでいただきたいポイント“ふるさとの見どころ”をご紹介します。

#### (3)「メッセージカード」で思い出を残します。

○「ひとめぐり」の思い出に残るよう、「ふるさとメッセージ」「ふるさと見どころポイント」はメッセージカードとしてお手元にお届けします。

○「メッセージカード」を入れるオリジナルカードホルダーもお配りする予定です。



※デザインはイメージです。



#### 4. 駅から歩ける「見どころ」をご案内します（D日程）

○停車駅や車内での“ひとめぐり”に加え、列車から降りての見どころもご案内します。

##### ■「釧路湿原駅」

釧路湿原を一望できる「細岡展望台」へご案内します。



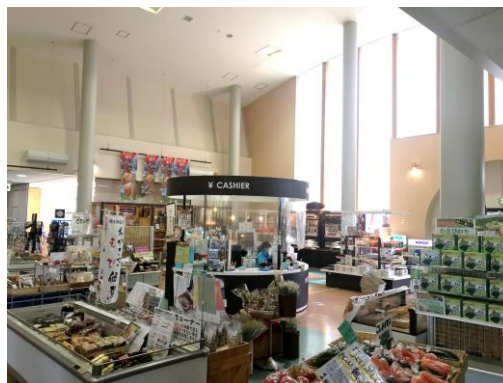
【細岡展望台（大観望）】（釧路湿原駅から徒歩約10分）

##### ■「浜小清水駅」

地域の特産品を取り揃える「道の駅 はなやか（葉菜野花）小清水」へご案内します。



【浜小清水駅】



【道の駅はなやか小清水】（駅隣接）

##### ■「北浜駅」

オホーツク海を一望できる展望台へご案内します。



【北浜駅と展望台】



【展望台からの眺め】

## 【参考】「HOKKAIDO LOVE! ひとめぐり号」ツアーのご紹介

### ■ JTB企画について（B、C、D日程利用）

「エースJTB」と、「旅物語」を販売しています。

- 旅行企画・実施 JTB【エースJTB】  
※お申込みはJTB各店舗・お電話で

#### 札幌発プラン（B日程利用）

【デジタルパンフレット】

<https://ebook.jtb.co.jp/book/?2113121>

※ご好評につき満席となっております。

- 旅行企画・実施 JTBメディアアライティング【旅物語】  
※お申込みはお電話・Webで

#### 本州発プラン（B、C、D日程利用）

東京発 [https://mirai.jtb.co.jp/rweb/kokunai/pages/CourseData.aspx?GAMENID=kensakukekka\\_d&COURSENO=K11000](https://mirai.jtb.co.jp/rweb/kokunai/pages/CourseData.aspx?GAMENID=kensakukekka_d&COURSENO=K11000)

関西発 [https://www.mirai-o.jtb.co.jp/rweb/kokunai/pages/CourseData.aspx?GAMENID=kensakukekka\\_d&COURSENO=K12610](https://www.mirai-o.jtb.co.jp/rweb/kokunai/pages/CourseData.aspx?GAMENID=kensakukekka_d&COURSENO=K12610)

※ご好評につき満席となっております。

中部発 <https://www.jtb.co.jp/med/chubu/redirect/redirect.asp?cn=K12610>

※ご好評につき満席となっております。

#### 札幌発プラン

札幌発（B、C日程利用）

[https://www.mirai-h.jtb.co.jp/rweb/kokunai/pages/CourseData.aspx?GAMENID=kensakukekka\\_d&COURSENO=M99300](https://www.mirai-h.jtb.co.jp/rweb/kokunai/pages/CourseData.aspx?GAMENID=kensakukekka_d&COURSENO=M99300)

※ご好評につき満席となっております。

札幌発（D日程利用）

[https://www.mirai-h.jtb.co.jp/rweb/kokunai/pages/CourseData.aspx?GAMENID=kensakukekka\\_d&COURSENO=M99310](https://www.mirai-h.jtb.co.jp/rweb/kokunai/pages/CourseData.aspx?GAMENID=kensakukekka_d&COURSENO=M99310)

添乗員同行プラン  
出発日限定 '21.10/9(土)~10/12(火) エースJTB

JTB北海道 × JAPAN AIRLINES × JTB

貸切列車 HOKKAIDO LOVE! ひとめぐり号 4日間  
星野リゾート トマム 雲海テラスと秋の北海道

列車やバスでの移動の際は、他グループの方との相席はありません。  
当貸切列車は札幌発機軸となります。全国のお客様もご参加いただけます。詳しくは販売店へお問合せください。  
ご相席はJTB職員取扱員へどうぞ 旅行代金には旅費(宿泊代等)・サービス料が含まれております。  
最近の過去ご利用の場合は、「JTBダイナミックパッケージMYSTYLE」がおススメ!

JTBダイナミックパッケージ MYSTYLE

※サービス料・キャンセル料・保険料等は別途お見積りとなります。詳しくは販売店へお問合せください。  
※本ツアーは、北海道の観光資源を最大限に活用し、お客様に最高の旅体験を提供いたします。  
※本ツアーは、北海道の観光資源を最大限に活用し、お客様に最高の旅体験を提供いたします。