

2021 年 3 月 16 日

## 琴似駅北側外壁の排水管接続金物の落下について

昨日（3/15）17 時頃、弊社グループ会社社員より弊社現業機関へ、琴似駅北側外壁に設置されている排水管の接続金物が落下していた旨の報告がありました。

その後、現地を確認したところ、琴似駅北側外壁に設置されている排水管の接続金物が外れ、落下していたことが判明しました。

なお、当該箇所を点検した結果、他に落下の恐れがないことを確認しています。

また、この落下物によるけが人はおりません。

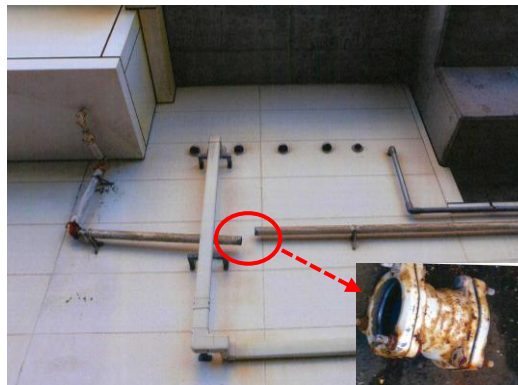
〔住 所〕 札幌市西区琴似 2 条 1 丁目 1 番 10 号

※落下高さ 約 4 m

〔落 下 物〕 排水管の接続金物：1 個

当該接続金物の寸法：外径 13 cm（内径 8 cm）× 長さ 15.5 cm

当該接続金物の重さ：約 2.8 kg



排水管落下接続金物