

2020年12月10日

## 2020年度 年末年始期間の指定席予約状況のお知らせ

12月9日現在の年末年始期間中における指定席の予約状況をお知らせいたします。  
現在のところ、新型コロナウイルス感染症の影響により、各方面・各日ともに予約状況は大幅に前年を下回っております。  
当社では新型コロナウイルス感染症対策として、指定席発売時、係員は可能な限り空席状況を確認の上、他のお客様との座席の間隔を空けて発売するなどの密接対策や空調設備による車内換気等の予防対策を実施しております。  
また、「えきねっと」や指定席券売機の「シートマップ機能」により、お客様ご自身で空席状況を確認することができますので、きっぷのご予約・ご購入の際にご活用ください。  
さらに、北海道新幹線速度向上の取り組みとして、札幌～東京間 最速4時間半を目指し、「共用走行区間の高速化」に取り組んでいます。12月31日から1月4日までの5日間、青函トンネル区間において、一部の新幹線が時速210kmの営業運転を実施し、東京～新函館北斗間を最速3時間55分で結びますので、是非、北海道新幹線をご利用ください。

### 1. 2020年度 年末年始期間

2020年12月25日(金)から2021年1月5日(火) [12日間]

### 2. 指定席予約状況 [ 対前年 同日比較 ]

|     | 提供席数     | 前年比                 | 予約席数    | 前年比                 | 予約率(前年)       |
|-----|----------|---------------------|---------|---------------------|---------------|
| 新幹線 | 223,080席 | 90.5%<br>(23,463席減) | 21,611席 | 49.6%<br>(21,983席減) | 9.7% (17.7%)  |
| 在来線 | 156,372席 | 85.4%<br>(26,690席減) | 18,788席 | 41.2%<br>(26,835席減) | 12.0% (24.9%) |
| 合計  | 379,452席 | 88.3%<br>(50,153席減) | 40,399席 | 45.3%<br>(48,818席減) | 10.6% (20.8%) |

### 3. 予約席数が最も多い日

#### (1) 北海道管内 新幹線

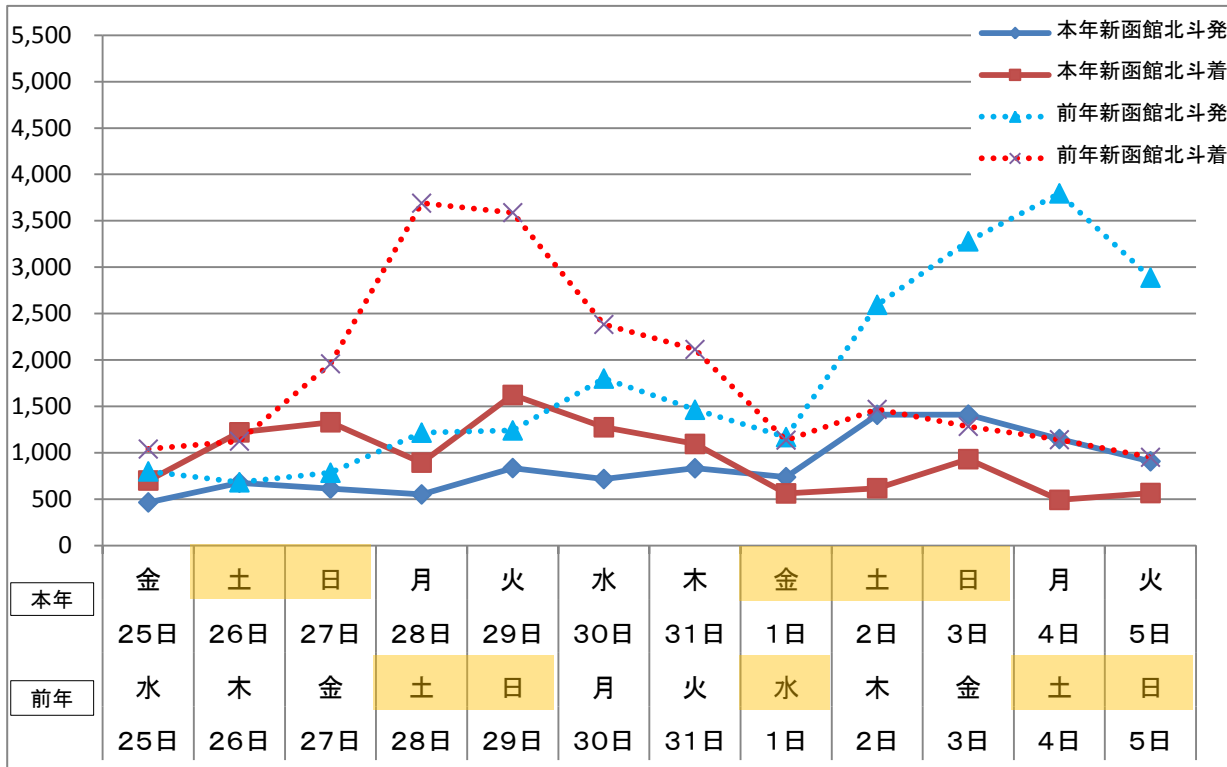
新函館北斗着 12月29日(火)  
新函館北斗発 1月3日(日)

#### (2) 北海道管内 在来線

札幌発→各方面 12月30日(水)  
各方面→札幌着 1月3日(日)

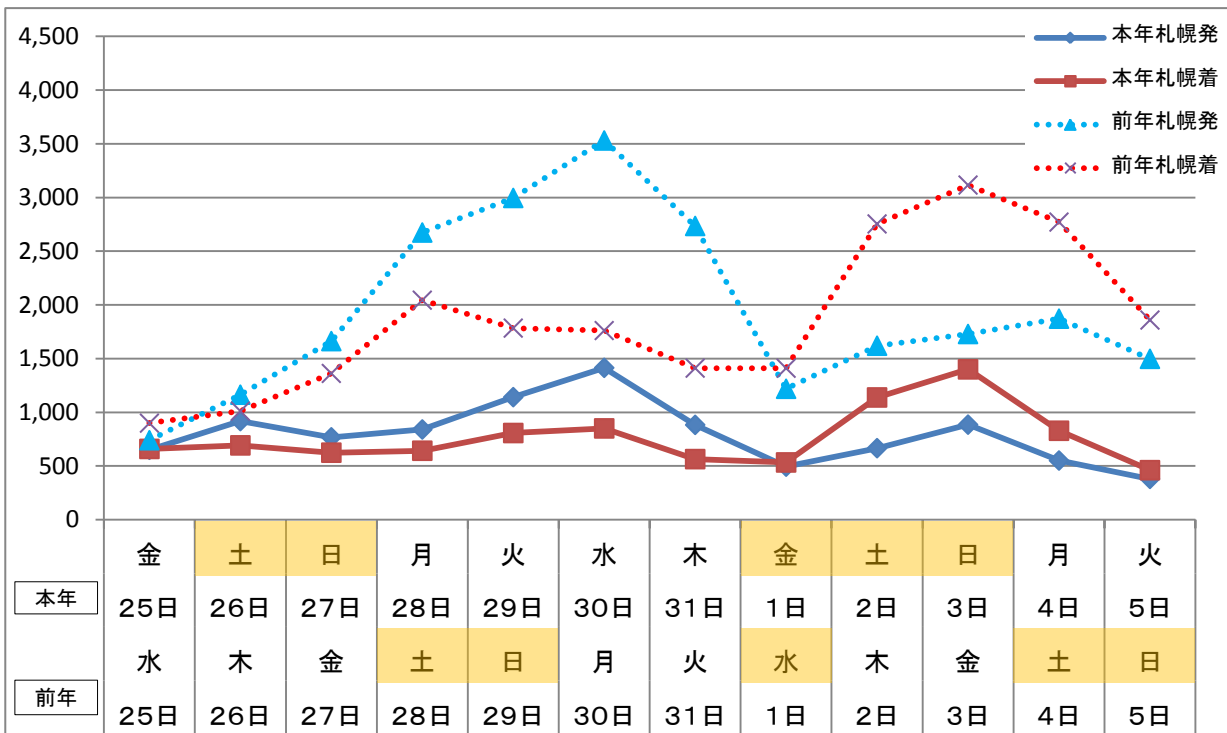
### 《12月9日現在 新幹線 新函館北斗発着列車の日別予約状況》

※網掛けは土日祝を示します。(単位:席数)



### 《12月9日現在 在来線 札幌発着列車の日別予約状況》

※網掛けは土日祝を示します。(単位:席数)



#### 4. 方面別予約状況

##### 北海道新幹線

新函館  
北斗着 各日ともに十分に空席がございます。

新函館  
北斗発 各日ともに十分に空席がございます。

予約席数前年比49.6%  
(予約率9.7%)  
※前年予約率17.7%

##### 函館方面

札幌発 各日ともに十分に空席がございます。

札幌着 各日ともに十分に空席がございます。

予約席数前年比35.6%  
(予約率9.4%)  
※前年予約率23.0%

##### 釧路・帯広方面

札幌発 各日ともに十分に空席がございます。

札幌着 各日ともに十分に空席がございます。

予約席数前年比48.0%  
(予約率16.3%)  
※前年予約率28.3%

##### 網走方面

札幌発 各日ともに十分に空席がございます。

札幌着 各日ともに十分に空席がございます。

予約席数前年比32.3%  
(予約率10.6%)  
※前年予約率27.0%

##### 稚内方面

札幌発 各日ともに十分に空席がございます。

札幌着 各日ともに十分に空席がございます。

予約席数前年比55.0%  
(予約率11.7%)  
※前年予約率19.4%