



～これまでの感謝と、これからの未来へ～

北海道鉄道 140 年～札幌駅とともにあゆんだまちづくり～

1880年に北海道で最初の鉄道として、官営幌内鉄道が手宮・札幌間で開業し、今年で140年を迎えます。この節目の年を記念した「北海道鉄道 140 年」キャンペーンの一環として、札幌駅地下街のはじまりから現在のJRタワーの開業、そして「北海道新幹線札幌延伸」までの未来を展望するパネル展を、JRタワー展望室「T38(タワー・スリーエイト)」で開催いたします。

そのほかにもJR札幌駅、JRタワーでは140年を記念した各種イベントを実施いたしますので、ぜひご覧ください。

1. 北海道鉄道開業 140 年記念パネル展～札幌駅とともにあゆんだまちづくり～

■ 展示期間

10月31日(土) ～ 11月23日(月・祝)

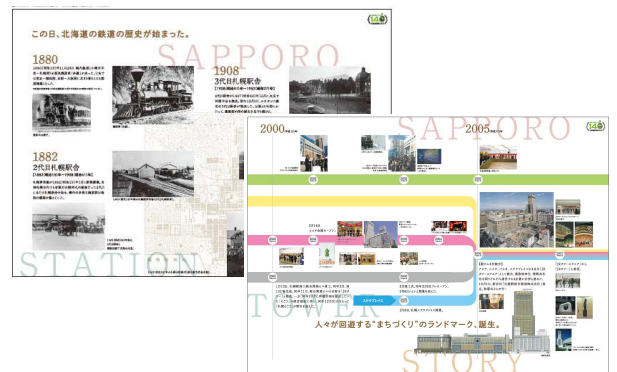
■ 展示場所

JRタワー展望室「T38(タワー・スリーエイト)」(要入場料)

※3歳以下は入場無料

■ 概要

- 1880年の初代札幌駅舎開業から現在までの歴史を紹介
- 1952年のステーションデパート開業から現在のJRタワー開業、そして10年後の札幌駅の未来図を紹介



【パネルイメージ】

2. 札幌駅開業 140 周年・原出版 75 周年

「きかんしゃトーマス展 ソドー島のなかまたちが教えてくれたこと」

■ 展示期間

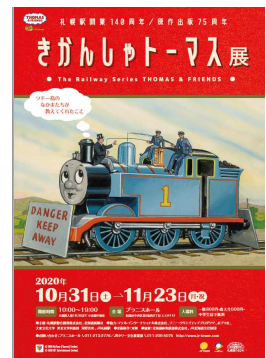
10月31日(土) ～ 11月23日(月・祝)

■ 展示場所

プラニスホール(エスタ 11 階)(要入場料) ※中学生以下は入場無料

■ 概要

- 原出版 75 周年を記念し、日本初公開を含む「きかんしゃトーマス」の原画、アニメ撮影に使用したプロップスを展示
- 札幌駅開業 140 周年を記念し、クイズラリー等を実施
- ※主催: 札幌駅総合開発株式会社・北海道新聞社
- ※詳しくはJRタワーホームページをご覧ください。(http://www.jr-tower.com/)



© 2020 Gullane (Thomas) Limited.

【ビジュアルイメージ】

3. 北海道の四季をテーマとした写真展

■ 展示期間

10月26日(月) ～ ※12月下旬頃までを予定

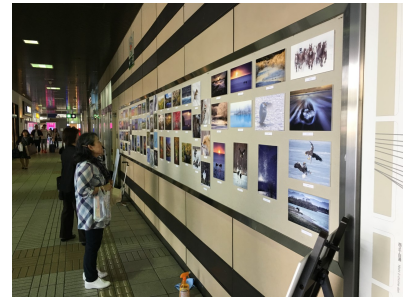
■ 展示場所

札幌駅西改札口特設コーナー(改札内)

※特設コーナーは改札内になりますので、ご覧いただくには乗車券・入場券(200円)等が必要となります。

■ 概要

○北海道の四季や道内に生息する動物を撮影した写真展



【写真展(イメージ)】

4. 北海道鉄道140年記念駅弁

■ 発売期間

10月10日(土) ～ ※1000食限定

■ 販売価格

880円(税込み)

■ 販売箇所

札幌駅構内店舗「弁菜亭」

■ 概要

○札幌駅で駅弁を販売する「(株)札幌駅立売商会」による記念駅弁

○大正12年発売開始のロングセラー駅弁「石狩鮭めし」や明治39年からの「柳もち」に加え、

お赤飯・鮭のちゃんちゃん焼きなど多種類のおかずを盛り付けた幕の内駅弁

※詳しくは(株)札幌駅立売商会ホームページをご覧ください。[\(https://www.ekiben-sapporo.net/\)](https://www.ekiben-sapporo.net/)



【北海道鉄道140年記念駅弁(イメージ)】

5. 北海道鉄道開業140年記念パネル展

■ 設置期間

9月25日(金) 午後 ～ ※12月上旬頃までを予定

■ 設置場所

JR札幌駅西コンコース

■ 概要

○1880年の初代札幌駅舎開業から現在までの歴史を紹介

○2030年度末予定の北海道新幹線札幌延伸*時の未来図を紹介

○貴重な鉄道備品の展示

○資料映像「駅前と鉄道」(提供:小樽市総合博物館)および北海道新幹線ショートムービーの放映

※2015年1月14日開催 政府・与党整備新幹線検討委員会より

※本パネル展は2020年9月24日にプレスリリースした内容と同一のものとなります。

https://www.jrhokkaido.co.jp/CM/Info/press/pdf/20200924_KO_140th.pdf



【パネルイメージ】