

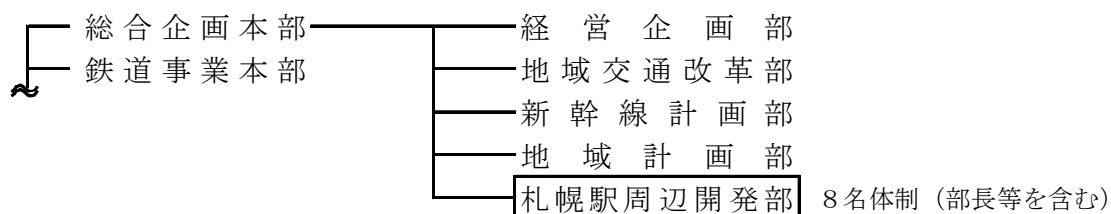
組織体制の見直しについて

1 札幌駅周辺開発部の設置

北海道新幹線札幌延伸に向けた札幌駅周辺の再開発事業を担当する組織として、総合企画本部に「札幌駅周辺開発部」を設置します。

<新組織の体制>

総合企画本部 副本部長 [地域計画部・札幌駅周辺開発部担当]
 橋本 幸 (総合企画本部 副本部長)
 総合企画本部 札幌駅周辺開発部長 木原 淳 (開発事業本部 部長)

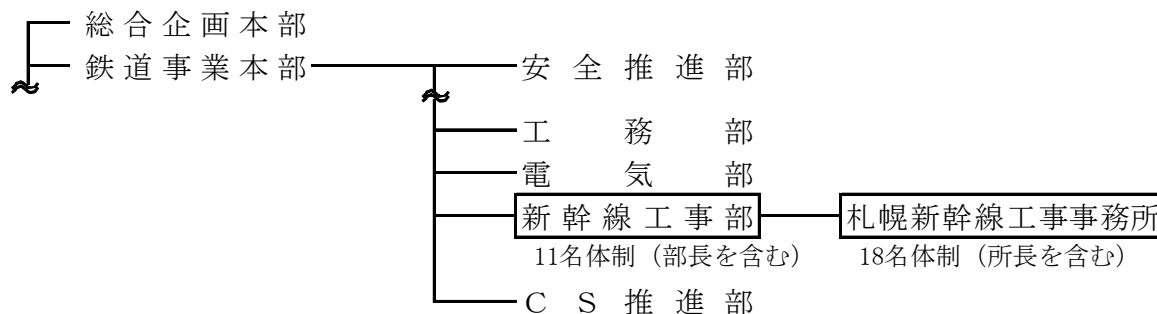


2 新幹線工事事務所及び札幌新幹線工事事務所の設置

北海道新幹線新函館北斗・札幌間の建設に伴い、札幌駅支障移転等の新幹線工事を担当する組織として、鉄道事業本部に「新幹線工事事務所」を設置し、またその附属機関として「札幌新幹線工事事務所」を設置します。

<新組織の体制>

鉄道事業本部 新幹線工事事務所長 枝松 正幸 (工務部 専任部長)
 札幌新幹線工事事務所長 海原 卓也 (工務技術センター 次長)



3 実施日

2019年6月1日 (土)