

平成30年北海道胆振東部地震における被害状況

平成30年9月7日 北海道旅客鉄道株式会社

◆千歳線（美々信号場～沼ノ端駅間）



○運転再開に向けて復旧作業実施中



◆日高線（勇払駅～鶴川駅間）



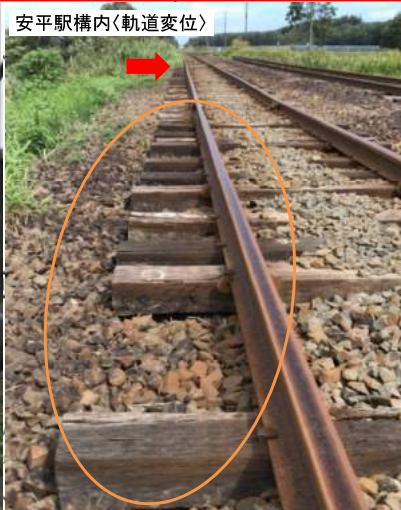
○橋りょう等の土木構造物の点検実施中

◆石勝線（南千歳駅～川端駅間）



○軌道変位が多数発生
○復旧工事に向けた調査を実施中
○調査終了後、復旧工事に着手予定

◆室蘭線（沼ノ端駅～追分駅間）



○軌道変位が多数発生
○復旧工事に向けた調査を実施予定