
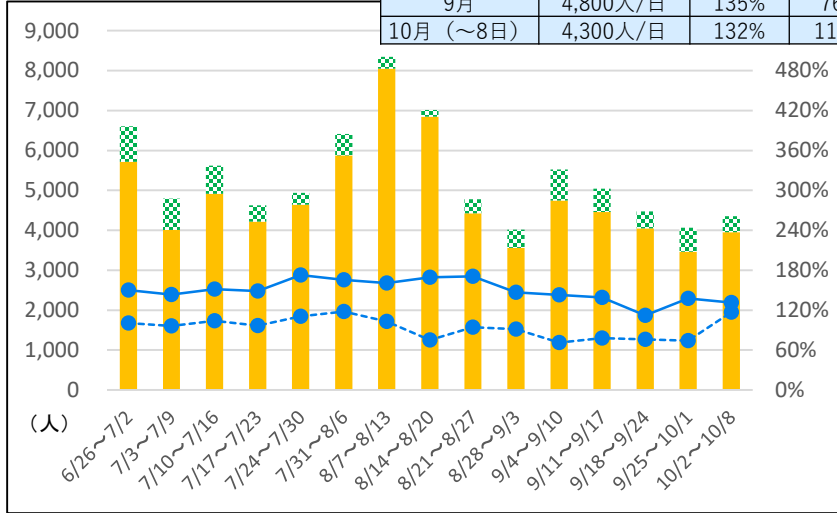


ご利用状況の変化について (10月12日定例会見資料)


北海道新幹線

※  は団体実績

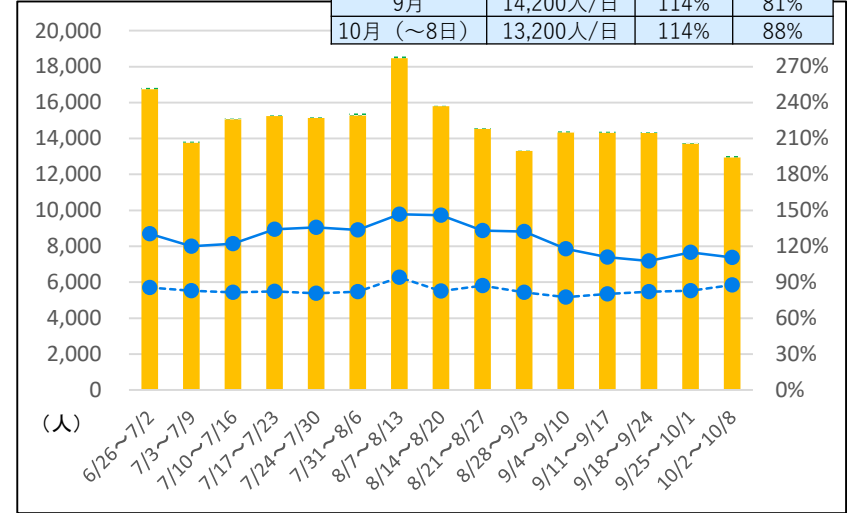
	利用者数	前年比	平年比
7月	5,100人/日	149%	105%
8月	6,300人/日	163%	94%
9月	4,800人/日	135%	76%
10月 (~8日)	4,300人/日	132%	110%



特急列車 (都市間主要3線区)

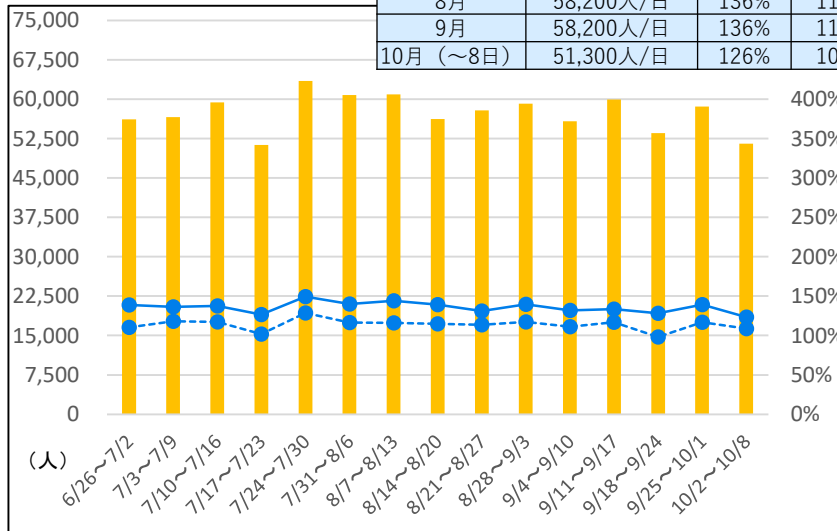
※  は団体実績

	利用者数	前年比	平年比
7月	15,000人/日	127%	83%
8月	15,700人/日	139%	86%
9月	14,200人/日	114%	81%
10月 (~8日)	13,200人/日	114%	88%



新千歳空港～札幌 (快速エアポート)

	利用者数	前年比	平年比
7月	58,000人/日	140%	116%
8月	58,200人/日	136%	114%
9月	58,200人/日	136%	113%
10月 (~8日)	51,300人/日	126%	108%



※棒グラフ: ご利用者数(人)

折れ線グラフ(実線): 対前年比(%)

折れ線グラフ(点線): 対平年比(%)

※平年比: 新型コロナウイルス影響がない2019年(1月~12月)との比較
(前年比・平年比: 同曜日比較 (月単位は同日比較))