

新千岁机场⇄ 札幌市内/小樽市内/登别温泉

行李运送服务

新千岁机场（JR 车站或国际线抵达大厅）～ 札幌市内（酒店）、小樽市内（酒店）、登别温泉（酒店）之间的行李运送服务。无行李负担轻松移动！搭乘 JR 列车更轻松！

・本运送服务由株式会社 Airporter 提供。JR 北海道支援协助。

<使用方法范例>

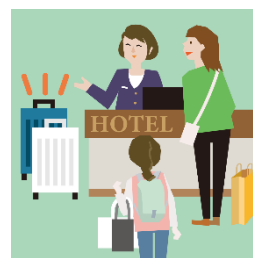
① 新千岁机场⇄札幌市内/小樽市内/登别温泉（当天运送）



在机场存放行李
(14: 00 止)

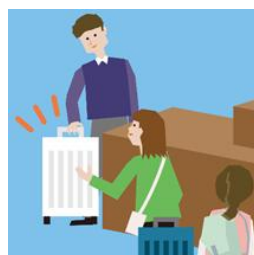


无行李负担开始旅游



当天在酒店领取行李
(19: 00 以后)

② 新千岁机场⇄札幌市内/小樽市内/登别温泉（隔天运送）



在机场存放行李
(18: 00 止)



轻松前往景点住宿



隔天在酒店领取行李
(19: 00 以后)

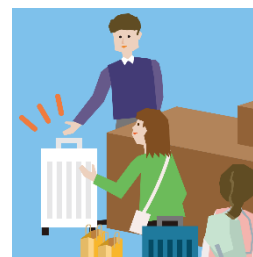
③ 札幌市内/小樽市内/登别温泉⇄新千岁机场（当天运送）



寄送前一天上网预约 (23: 00 止)
当天把行李寄放在酒店 (9: 00 止)



登机前把握最后的时间尽情观光



在机场领取行李
(14: 00 以后)



详情・预约请至 Airporter 官网。 <https://airporter.co.jp/>

JR 北海道官网限定

5% OFF 折价 (至 2026 年 3 月 31 日为止)

Coupon Code: **JRHOKKAIDOAP5**