

## **‘SL Fuyu-no-Shitsugen 호’ 견인 기관차 변경에 관한 안내**

‘SL Fuyu-no-Shitsugen 호’에 사용 중인 증기기관차(C11-171 호기)와 관련하여, 1 월 31 일 운행 중 역을 출발하는 과정에서 일시적으로 기동이 불가능해지는 사례가 총 3 회 발생하였습니다. 2 월 1 일 운행 시에는 증기기관차의 동력이 부족할 경우에 대비하여, 증기기관차에 디젤기관차를 추가로 연결하여 운행하였습니다. 이후 2 월 2 일 차량 점검을 실시한 결과, 증기를 동력으로 변환하는 ‘증기실’의 피스톤 부품(피스톤 링)이 파손된 것이 확인되었습니다. 이로 인해 증기가 누출되어, 기동에 필요한 동력이 부족해졌던 것으로 밝혀졌습니다.

현재 상세한 원인에 대한 조사를 진행 중이나, 수리에 상당한 시간이 소요될 것으로 예상됨에 따라 ‘SL Fuyu-no-Shitsugen 호’의 견인 기관차를 디젤기관차로 변경하여 운행하게 되었습니다.

이번 견인 기관차 변경으로 인해 증기기관차 운행을 기대해 주셨던 고객 여러분과 철도 연선 지역 주민 여러분께 깊이 사과의 말씀을 드립니다.

### **1. 변경 내용**

‘SL Fuyu-no-Shitsugen 호’에 사용되던 증기기관차(C11-171 호기)를 디젤기관차로 대체하여 운행합니다.

### **2. 디젤기관차 운행 일자**

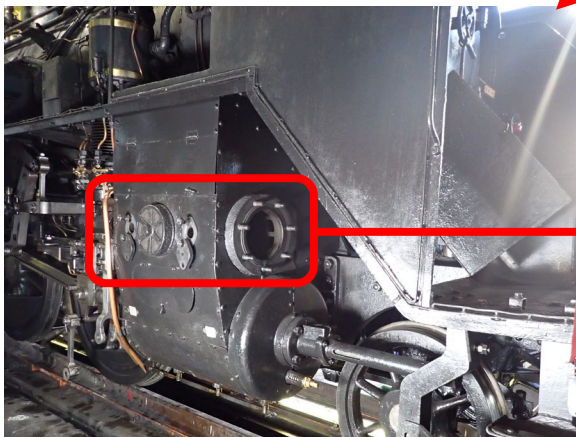
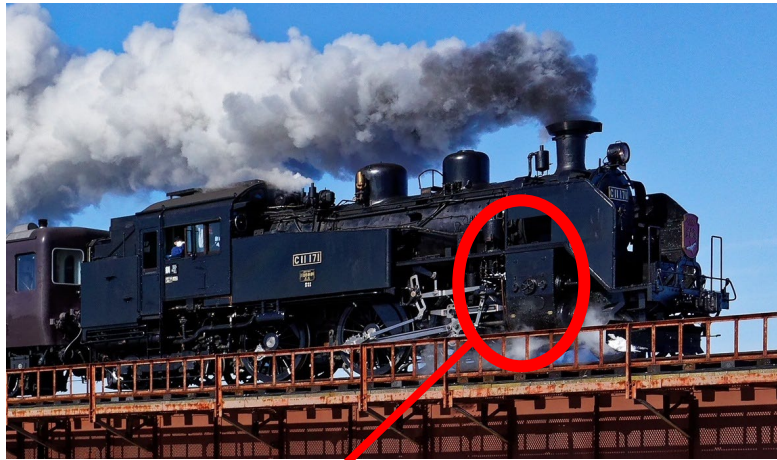
2026 년 2 월 5 일, 6 일, 7 일, 8 일

※다음 운행일(2 월 11 일) 이후의 견인 기관차는 현재 미정입니다. 디젤기관차로 운행할 경우, 별도로 안내드릴 예정입니다.

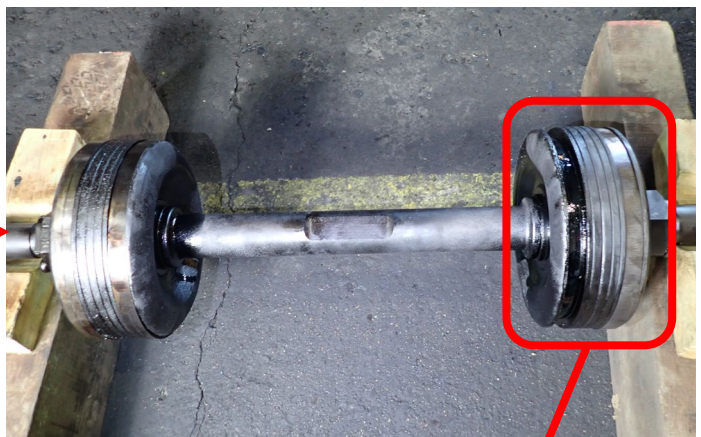
### **3. 기타 사항**

- 지정석권은 JR 티켓 카운터 및 지정석 발매기에서 구매하실 수 있습니다.
- 운행 구간, 운행 시간, 좌석 위치, 차내 판매 및 승차증명서 배부 등 차내 서비스에는 변경 사항이 없습니다.

【증기기관차(C11-171 호기)의 피스톤 링 상태】



증기실 외관  
(피스톤 제거 후)



증기실 피스톤



※ 참고: 정상적인 피스톤 링



피스톤 링 파손(노란색 표시 부분)