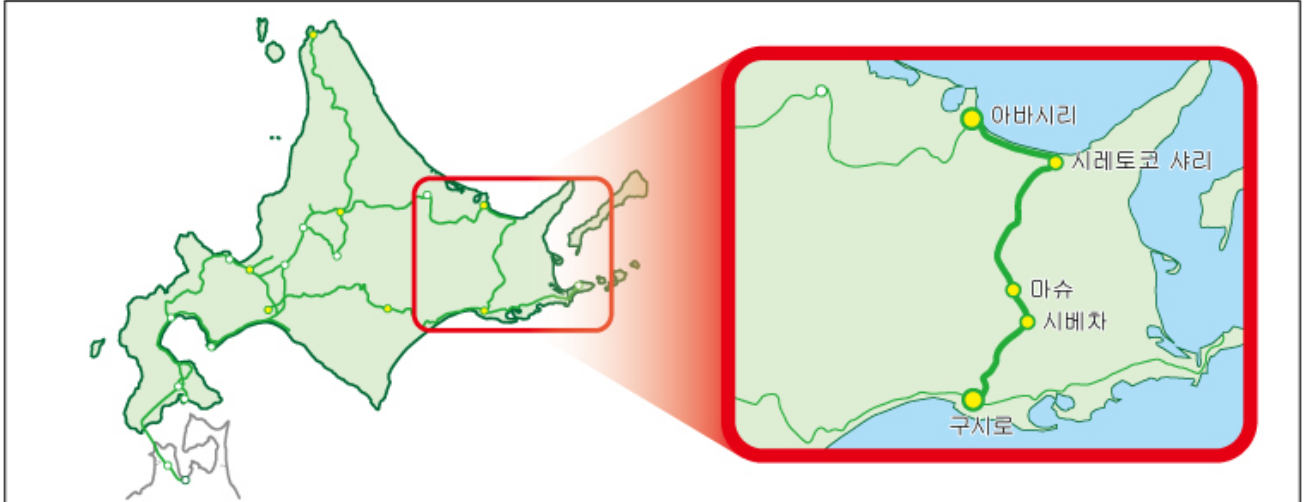


## 센모선 전자승차권

센모선을 이용하시는 고객님들께 희소식! 일부 승차권을 전자 티켓으로 구입할 수 있게 되었습니다. 스마트폰으로 간편하게 구입할 수 있어, 창구에서 줄을 서거나 복잡한 발매기 조작이 필요 없습니다. 이번 기회에 꼭 이용해 보세요!

· 대상 구간: '시레토코 샤리역, 마슈역, 시베차역' 중 한 역 출발 ⇒ 구시로역 ~ 아바시리역 각 역 도착



· 이용 방법:

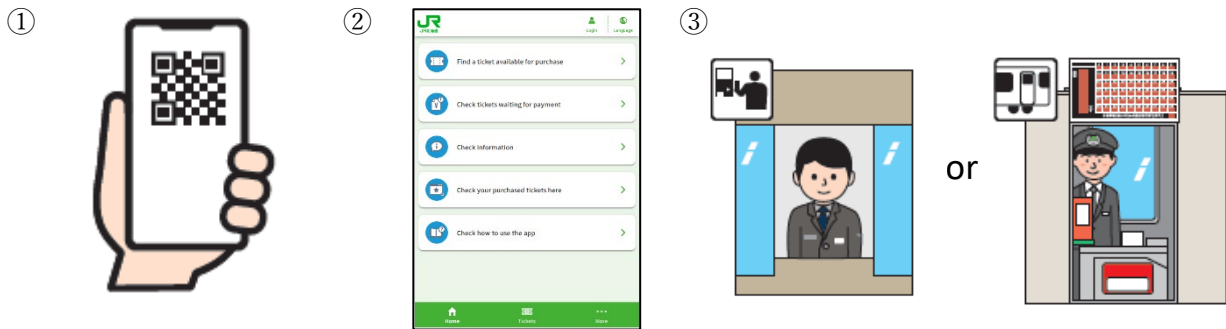
①시레토코 샤리, 마슈, 시베차 각 역에 설치된 QR 코드를 스캔하기

②전용 사이트에 접속하여 전자 티켓을 구입하기

※신용카드 번호 등 필요한 정보의 등록이 필요합니다.

③승하차 시 개찰구 또는 열차 내에서 직원에게 전자 티켓을 제시하기

※구시로역에서는 고객님이 직접 QR 코드 개찰기에 전자 티켓을 태그해 주십시오.



(참고 사항)

- 여러 명분을 함께 구입할 수도 있습니다.
- 구입 당일에만 유효, 편도 1 회 한정, 도중 하차 불가
- 사용 시작 전까지만 환불 가능(구입 후 30 분이 지나면 220 엔의 수수료가 부과됩니다.)
- 지정석을 이용하실 경우, 별도로 '지정석권'을 구입하셔야 합니다.