
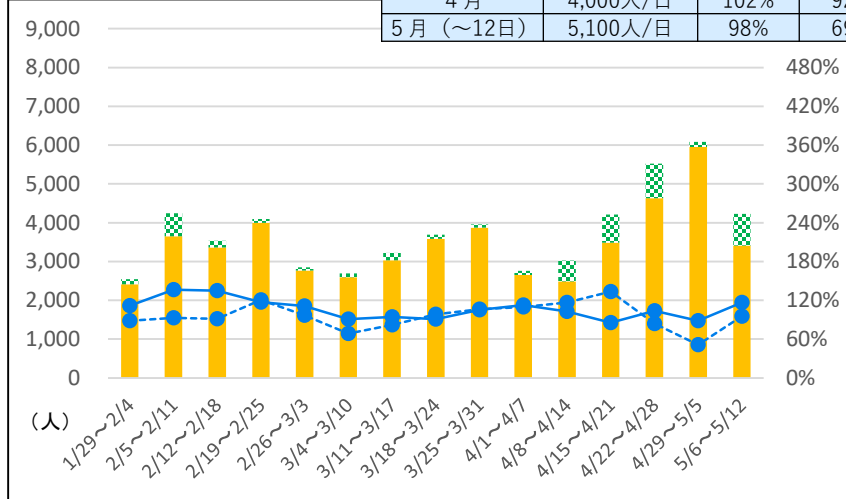


# ご利用状況の変化について (5月15日定例会見資料)


## 北海道新幹線

※  は団体実績

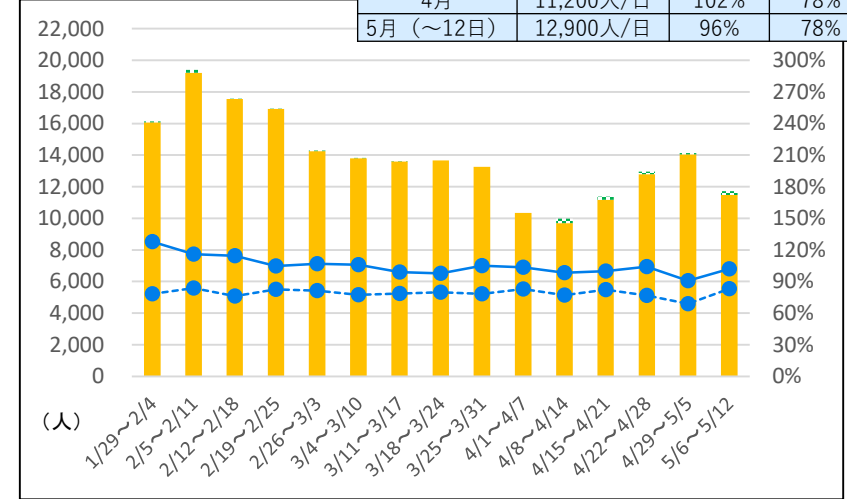
	利用者数	前年比	平年比
2月	3,600人/日	123%	98%
3月	3,300人/日	100%	89%
4月	4,000人/日	102%	92%
5月 (～12日)	5,100人/日	98%	69%



## 特急列車 (都市間主要3線区)

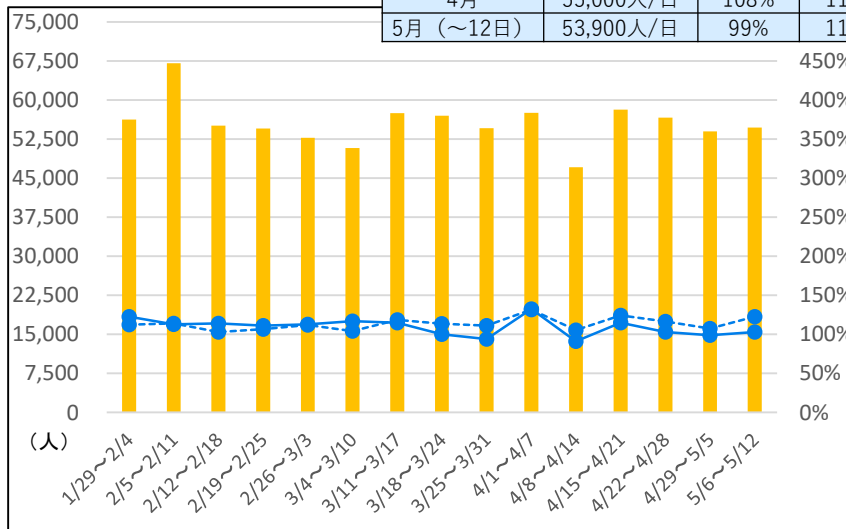
※  は団体実績

	利用者数	前年比	平年比
2月	17,300人/日	113%	81%
3月	13,700人/日	102%	79%
4月	11,200人/日	102%	78%
5月 (～12日)	12,900人/日	96%	78%



## 新千歳空港～札幌 (快速エアポート)

	利用者数	前年比	平年比
2月	58,200人/日	114%	110%
3月	54,400人/日	108%	112%
4月	55,000人/日	108%	119%
5月 (～12日)	53,900人/日	99%	115%



※棒グラフ:ご利用者数(人)

折れ線グラフ(実線):対前年比(%)

折れ線グラフ(点線):対平年比(%)

※平年比:新型コロナウイルス影響がない2019年(1月～12月)との比較  
(前年比・平年比:同曜日比較 (月単位は同日比較))