

日高山脈襟裳国定公園の国立公園化を見据え 十勝バス、ジェイ・アール北海道バスと連携した取組みを継続します ～ 今年も「日勝半島物語きっぷ」を発売します ～

JR北海道では、日勝半島(※)への誘客を促進するため、十勝バス、ジェイ・アール北海道バスと連携した取組みとして、鉄道とバスをご利用いただける「日勝半島物語きっぷ」を今年も発売いたします！日高山脈襟裳国定公園の国立公園化は令和初となる国立公園の指定となり目前に迫っております。ぜひこの機会に日勝半島の雄大な自然を満喫してみたいはいかがでしょうか。

※日勝半島とは日高山脈を挟んで隣り合う十勝南部と日高東部の9市町村（帯広市、幕別町、中札内村、更別村、大樹町、広尾町、浦河町、様似町、えりも町）のエリアを地域の皆さまが親しみを込めて呼んでいる名称です。



- 1 商品内容 以下の鉄道・バスが利用可能なきっぷをJR北海道で発売します。

鉄道… 札幌→帯広または苫小牧、苫小牧または帯広→札幌（JR北海道）

バス… 【路線バス】 帯広～広尾（十勝バス）、広尾～様似～静内（ジェイ・アール北海道バス）

【高速乗合バス】 特急とまも号 苫小牧⇄静内～えりも（ジェイ・アール北海道バス）

- 2 商品名 「日勝半島物語きっぷ」
(帯広先回り) (苫小牧先回り) の2種類を発売します
- 3 ご利用期間 2024年4月20日(土)～2024年11月24日(日)
※2024年11月21日(木) 利用開始分まで
- 4 発売期間 2024年4月12日(金)～2024年11月21日(木)
- 5 有効期間 4日間
- 6 おねだん おとな9,600円(こども半額)



鵜苫(様似町)の海岸

7 発売箇所 **JR北海道の札幌近郊の主な駅※の話せる券売機、指定席券売機** (窓口発売はありません)

※小樽駅、小樽築港駅、銭函駅、星置駅、手稲駅、発寒駅、発寒中央駅、琴似駅、桑園駅、札幌駅、苗穂駅、白石駅、厚別駅、森林公園駅、大麻駅、野幌駅、江別駅、岩見沢駅、八軒駅、新川駅、新琴似駅、篠路駅、拓北駅、あいの里教育大駅、当別駅、新札幌駅、北広島駅、島松駅、恵庭駅、千歳駅、南千歳駅



話せる券売機



指定席券売機

8 きっぷの効力

【帯広先回り】

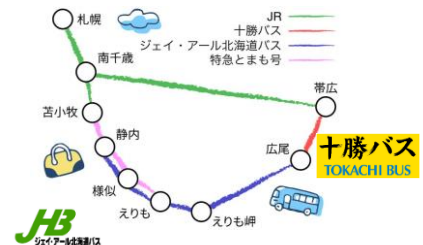
札幌→(JR)→帯広～(バスフリーエリア)～えりも・静内～(特急とまも号)～苫小牧→(JR)→札幌

【苫小牧先回り】

札幌→(JR)→苫小牧～(特急とまも号)～静内・えりも～(バスフリーエリア)～帯広→(JR)→札幌

【JR】

- ・普通・快速列車の普通車自由席にご乗車いただけます。
- ・途中下車は前途無効です。
- ・別に特急券等をご購入いただくと、特急列車等も利用できます。
- ・石勝線「新得～新夕張」間相互発着に限り、特例として特急料金等を支払うことなく特急列車等の普通車指定席の空席が利用できます。特例区間外にまたがって利用する場合は別に特急列車等の利用全区間の特急券が必要です。



【バス】

- ・バスフリーエリア (帯広～広尾～静内間) の十勝バス及びジェイ・アール北海道バスの路線バスに乗り降り自由です。
※ただし片方向のご利用に限ります (逆戻りはできません)。
- ・特急とまも号 (えりも・静内～苫小牧間) は片道一回に限りご乗車いただけます。
※予約制 (一日1往復運行)

9 その他

- ・有効期間の開始日の変更は未使用 (旅行開始前) の場合、1回に限り発売箇所の窓口で可能です。
- ・払戻は、発売箇所及びJR北海道の経路上の駅で取扱います。
商品について詳しくはJR北海道ホームページをご覧ください。

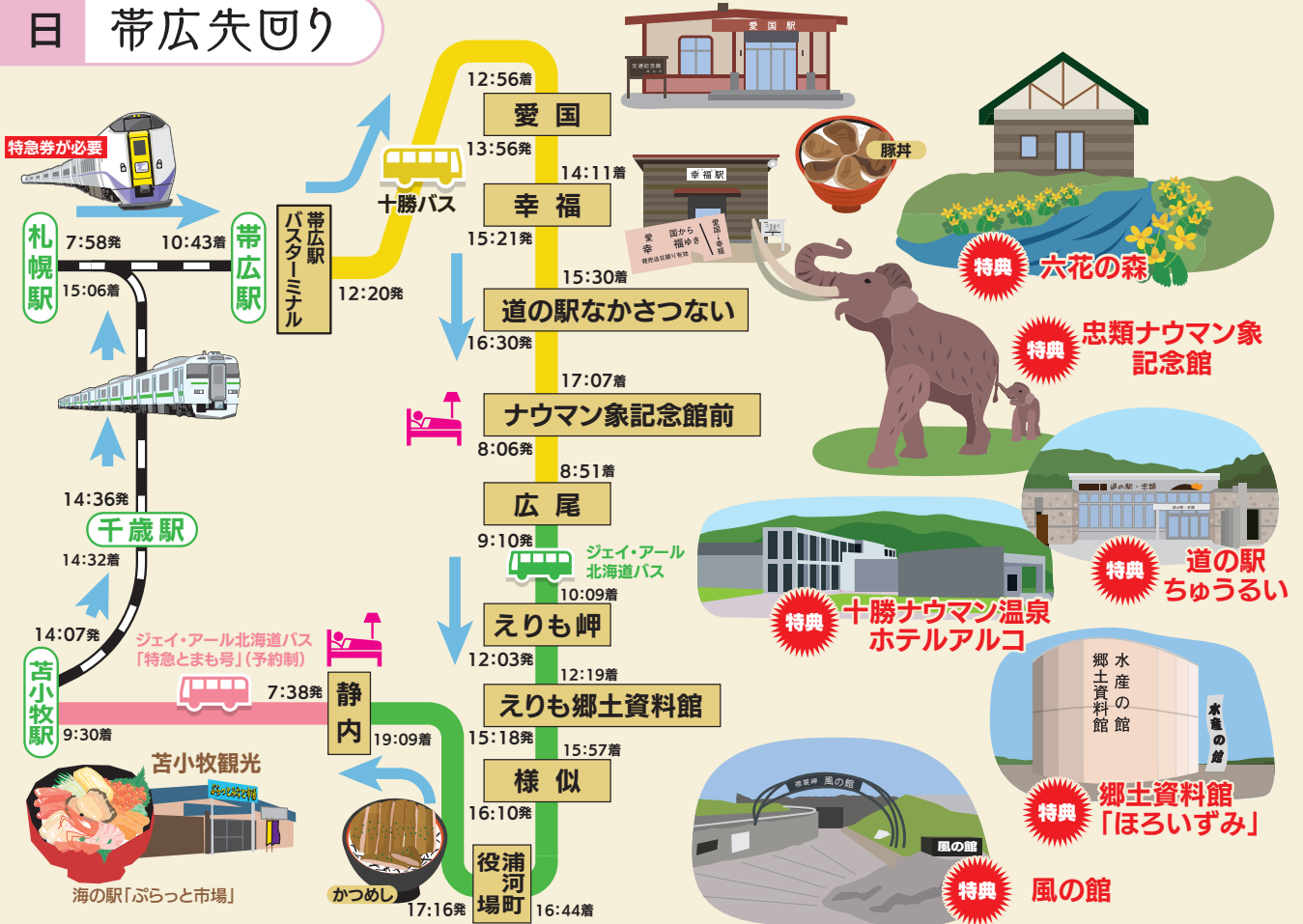
<https://www.jrhokkaido.co.jp/travel/nisshohanto/>

10 特典 地域の皆さまのご協力のもと、日勝半島エリアの施設やレストランできっぷを提示することによりちよっぴりプレゼントや割引の特典を受けることができます。

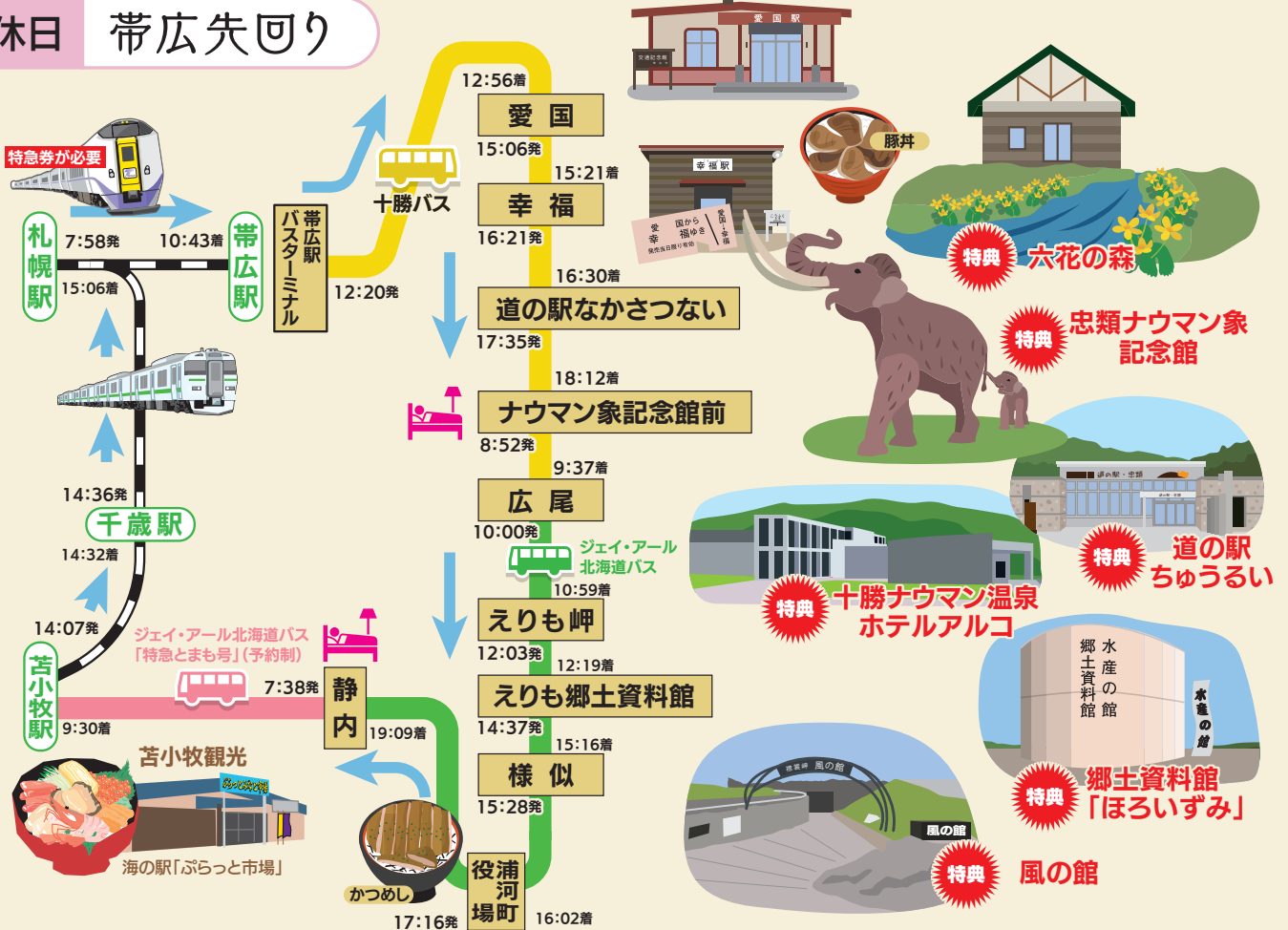
詳しくはホームページをご確認ください。

<https://www.jrhokkaido.co.jp/travel/nisshohanto/pdf/nissho-tokuten.pdf>

平日 帯広失回り

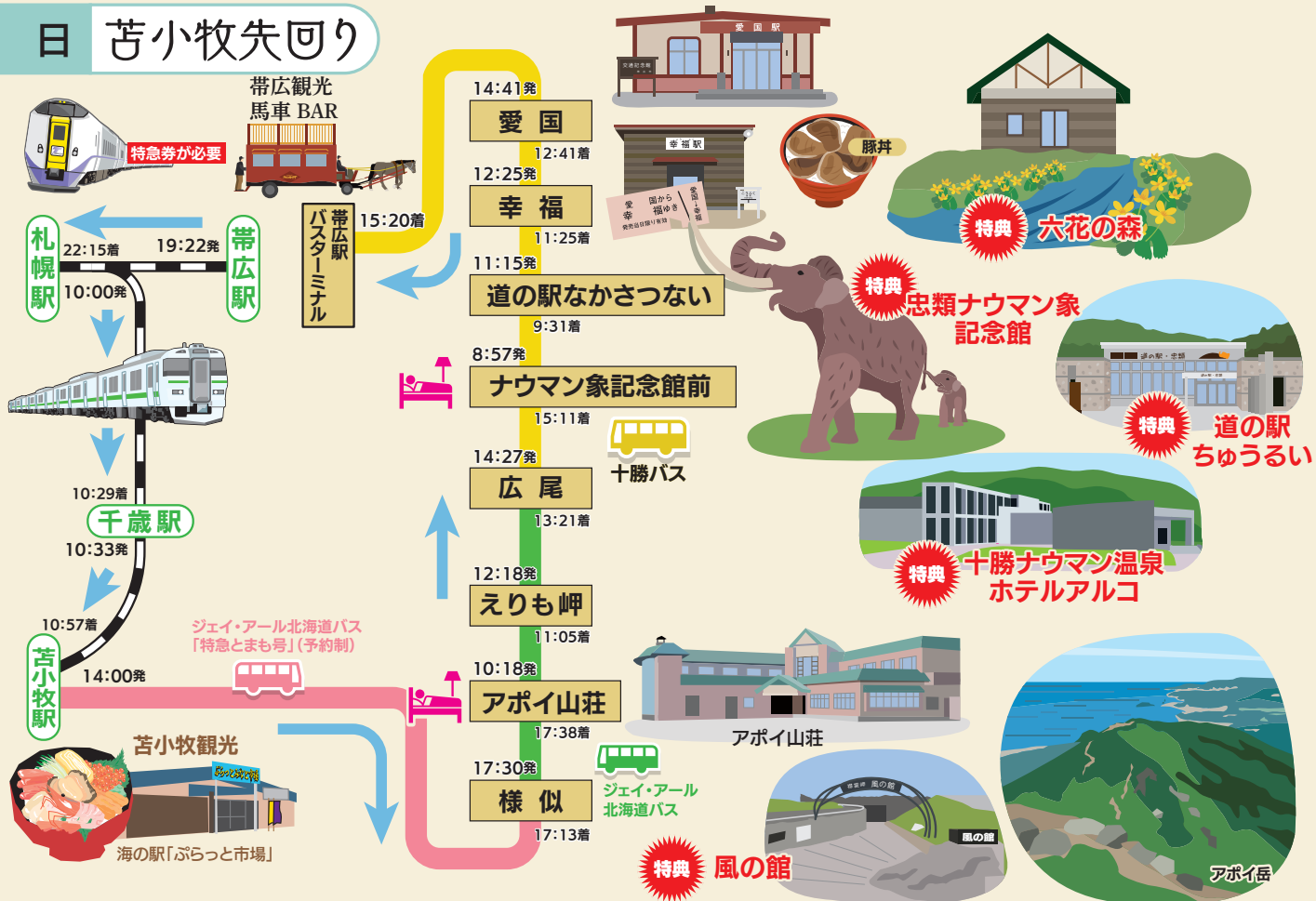


土休日 帯広失回り

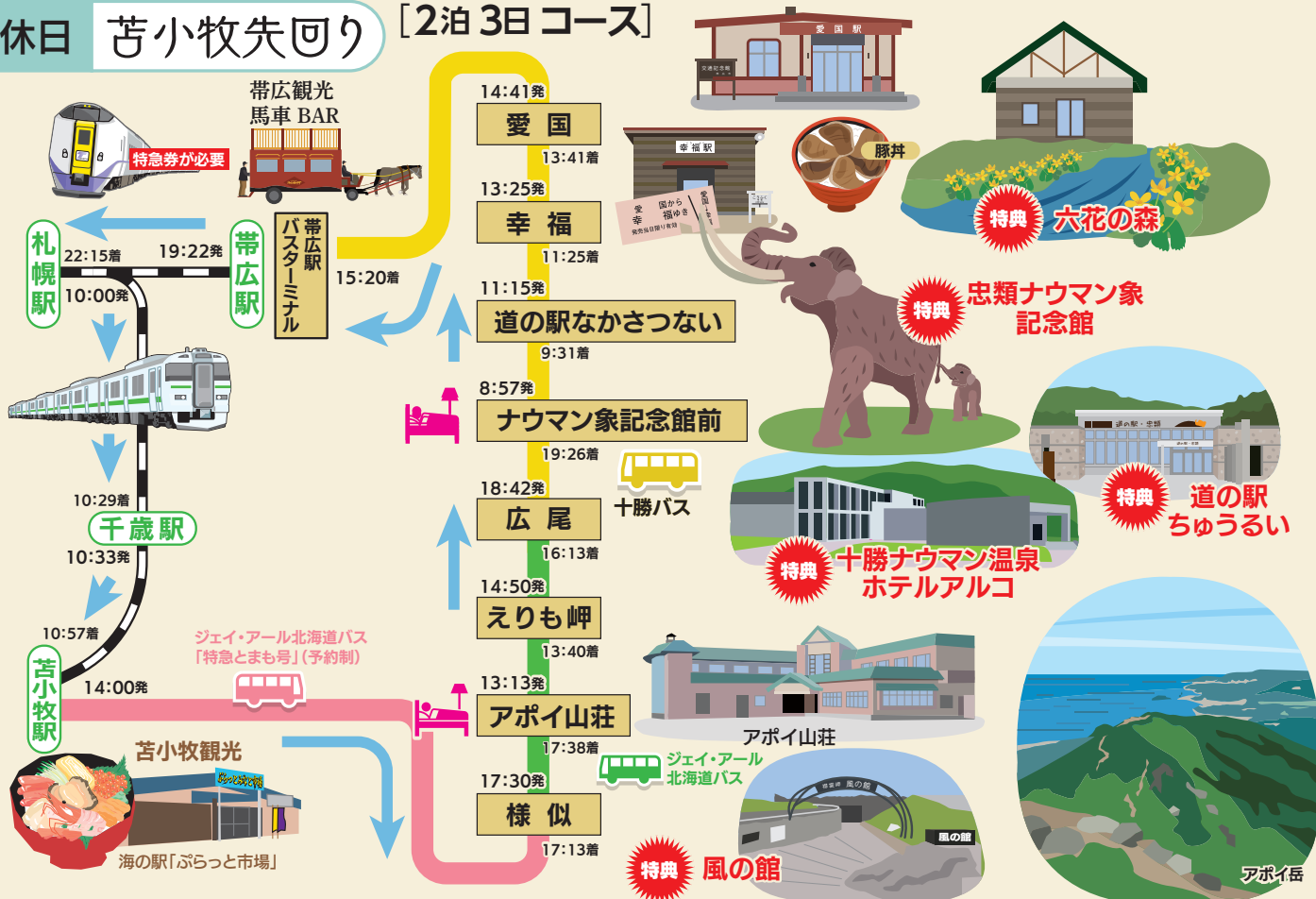


- 注意事項**
- JRの特急列車をご利用の際には、別途「特急券」が必要です。
 - ジェイ・アール北海道バス「特急とまも号」は、予約制です。
 - バスの運行ダイヤは、曜日(「平日」又は「土日祝」等)により一部変更になります。
 - 列車・バスに遅れが生じた場合は、接続を保証するものではありません。
 - 各施設の休館日、営業時間等は、ご出発前に必ずホームページ等にて、ご確認ください。
 - 発着時刻は令和6年4月1日現在のものであり、バスをご利用の際は、バス会社のホームページをご確認ください。

平日 苫小牧失回り

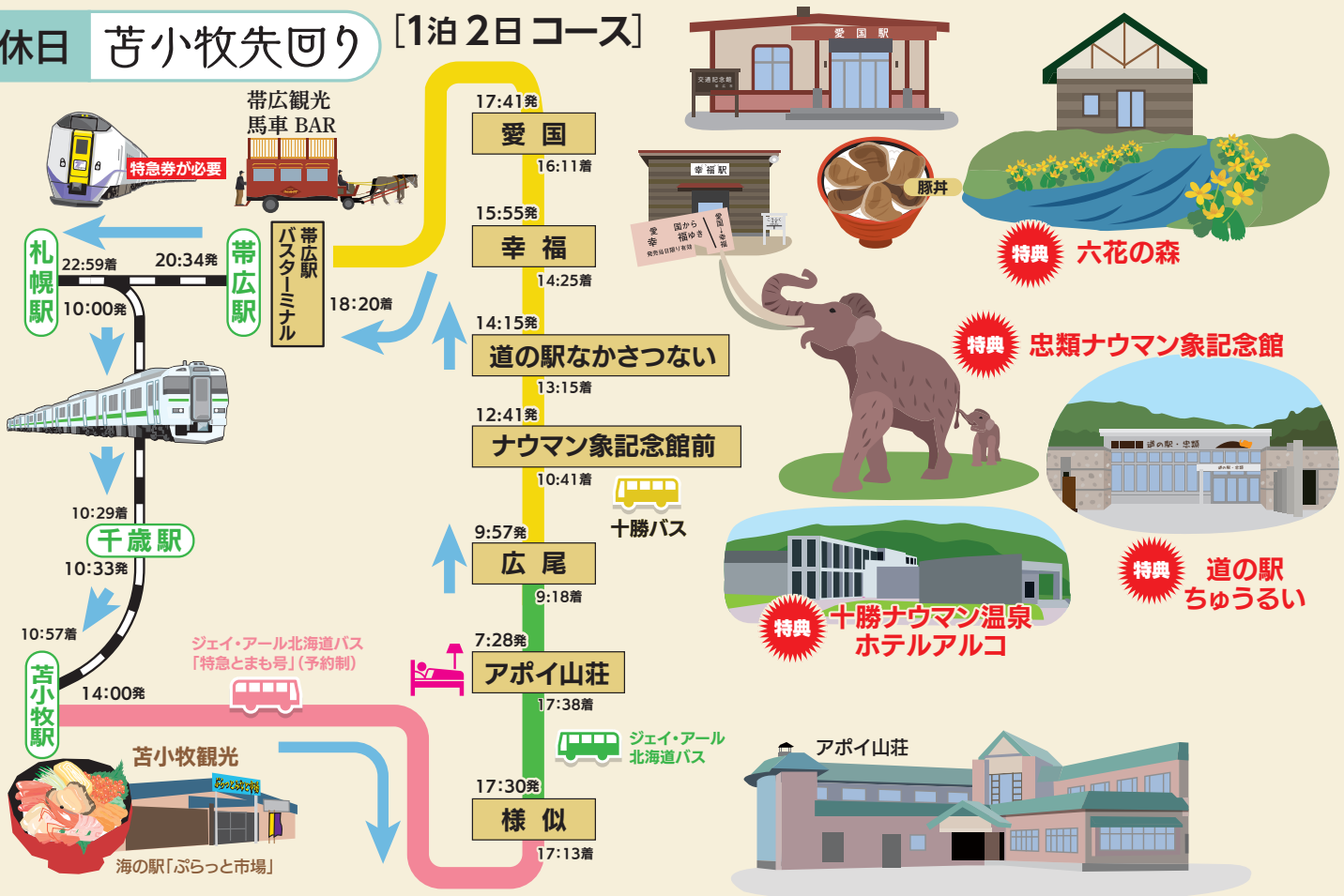


土休日 苫小牧失回り [2泊3日コース]



- 注意事項**
- JRの特急列車をご利用の際には、別途「特急券」が必要です。
 - ジェイ・アール北海道バス「特急とまも号」は、予約制です。
 - バスの運行ダイヤは、曜日〔平日〕又は〔土日祝〕等〕により一部変更になります。
 - 列車・バスに遅れが生じた場合は、接続を保证するものではありません。
 - 各施設の休館日、営業時間等は、ご出発前に必ずホームページ等にて、ご確認ください。
 - 発着時刻は令和6年4月1日現在のものであり、バスをご利用の際は、バス会社のホームページをご確認ください。

土休日 苫小牧先回り [1泊2日コース]



注意事項

- JRの特急列車をご利用の際には、別途「特急券」が必要です。
- ジェイ・アール北海道バス「特急とまも号」は、予約制です。
- バスの運行ダイヤは、曜日(「平日」又は「土日祝」等)により一部変更になります。
- 列車・バスに遅れが生じた場合は、接続を保证するものではありません。
- 各施設の休館日、営業時間等は、ご出発前に必ずホームページ等にて、ご確認ください。
- 発着時刻は令和6年4月1日現在のものであり、バスをご利用の際は、バス会社のホームページをご確認ください。