

平成27年12月18日

# 平成28年3月ダイヤ改正について

JR北海道では、北海道新幹線新青森～新函館北斗間の開業にあわせて、ダイヤ改正を実施します。新幹線アクセス列車「はこだてライナー」の設定や、特急列車の増発など、道南方面を中心とした各線区で運行体系の見直しを実施します。

このたび、ダイヤ改正の詳細がまとまりましたのでお知らせいたします。

## 【ダイヤ改正の主な実施内容】

- ◆ 北海道新幹線が新青森～新函館北斗間で開業します
- ◆ 函館～新函館北斗間に新幹線アクセス列車「はこだてライナー」を設定します
- ◆ 特急「スーパー北斗」「北斗」(札幌～函館間)は3往復増発し、12往復運転となります



- ◆ 安定した新千歳空港アクセス輸送のため、L特急「スーパーカムイ」と快速「エアポート」の直通運転を取りやめます
- ◆ 特急「スーパー白鳥」「白鳥」と急行「はまなす」の運行を取りやめます
- ◆ ご利用の少ない列車や駅の見直しをおこないます

## 【ダイヤ改正日】

平成28年3月26日(土)

# 1. 北海道新幹線

北海道新幹線 新青森～新函館北斗間が開業します

## (1) 東北・北海道新幹線の運行体系

- ・ 運転本数は、「はやぶさ」を、東京～新函館北斗間で10往復、仙台～新函館北斗間を1往復、さらに「はやて」は、盛岡～新函館北斗間を1往復、新青森～新函館北斗間を1往復運転します。

### 《東京～新函館北斗間の運行体系》

列車名	運転本数	東京	上野	大宮	仙台	古川	くりこま高原	一ノ関	水沢江刺	北上	新花巻	盛岡	いわて沼宮内	二戸	八戸	七戸十和田	新青森	奥津軽いまべつ	木古内	新函館北斗	
はやぶさ	10往復	●	■	●	●	●	●	●	●	●	●	●	●	●	●	●	●	●	●	●	●
はやぶさ	1往復				●	●	●	●	●	●	●	●	●	●	●	●	●	●	●	●	●
はやて	1往復											●	●	●	●	●	●	●	●	●	●
はやて	1往復																●	●	●	●	●
最速達 はやぶさ		●	●	●								●					●			●	●

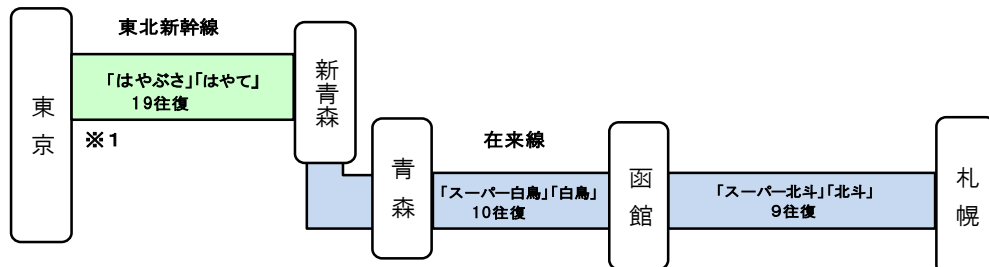
※■印は一部列車が停車

## (2) 運行体系の比較

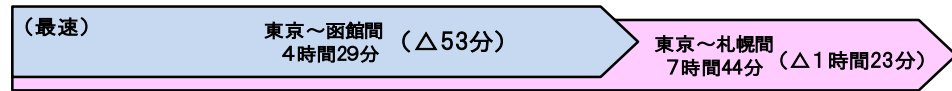
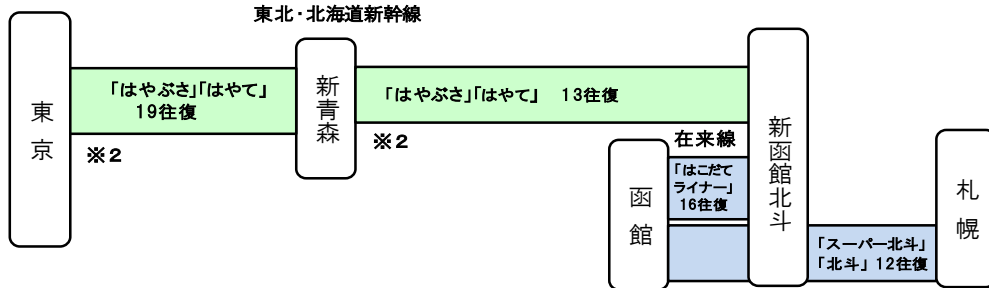
- ・ 最速達列車は東京～新函館北斗間を4時間02分で運転します。（※下り2本、上り1本運転）  
※大宮～新函館北斗間は3時間38分、仙台～新函館北斗間では2時間30分が最速となります。

### 《東京～函館・札幌間の運行体系の比較》

#### 【現行】



#### 【改正】



※1 【現行】の東北新幹線は、仙台～新青森間「はやぶさ」、盛岡～新青森間「はやて」各1往復を含む  
 ※2 【改正】の東北・北海道新幹線は、仙台～新函館北斗間「はやぶさ」、盛岡・新青森～新函館北斗間「はやて」各1往復を含む

### (3) 運転時刻

- ・ 停車駅は、13往復中、木古内駅には8往復（16本）、奥津軽いまべつ駅には7往復（14本）停車します。
- ・ 東京8時20分発の「はやぶさ5号」と東京9時36分発の「はやぶさ11号」が下りの最速達列車、新函館北斗17時21分発の「はやぶさ34号」が上りの最速達列車となります。

#### 《 東京～新函館北斗間の運行体系 》

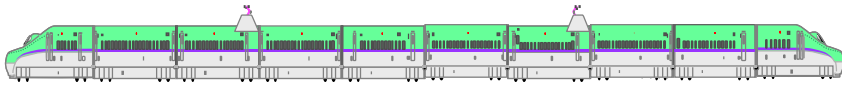
##### 【下り 新函館北斗方面】

	東京発	大宮発	仙台発	盛岡発	新青森発	奥津軽 いまべつ発	木古内発	新函館 北斗着	東京～ 新函館北斗
はやて 91号					6:32	6:48	7:25	7:38	※新青森発1:06
はやて 93号				6:54	7:57	8:13	8:50	9:03	※盛岡発 2:09
はやぶさ95号			6:40	8:00	9:06	...	...	10:07	※仙台発 3:27
はやぶさ1号	6:32	6:58	8:06	8:49	9:52	10:08	10:45	10:58	4:26
はやぶさ5号	8:20	8:44	9:52	10:32	11:21	...	...	12:22	4:02
はやぶさ11号	9:36	10:00	11:08	11:48	12:37	...	...	13:38	4:02
はやぶさ13号	10:20	10:46	11:54	12:37	13:31	13:47	14:24	14:37	4:17
はやぶさ19号	12:20	12:46	13:54	14:37	15:31	...	16:22	16:34	4:14
はやぶさ21号	13:20	13:46	14:54	15:37	16:45	17:01	17:38	17:51	4:31
はやぶさ23号	14:20	14:46	15:54	16:37	17:31	...	...	18:32	4:12
はやぶさ25号	15:20	15:46	16:54	17:37	18:45	19:01	19:38	19:50	4:30
はやぶさ29号	17:20	17:46	18:54	19:37	20:42	20:58	21:36	21:48	4:28
はやぶさ33号	19:20	19:46	20:55	21:38	22:32	...	...	23:33	4:13

##### 【上り 東京方面】

	新函館 北斗発	木古内発	奥津軽 いまべつ発	新青森着	盛岡着	仙台着	大宮着	東京着	新函館北斗 ～東京
はやぶさ10号	6:35	6:48	7:26	7:41	8:44	9:29	10:38	11:04	4:29
はやぶさ12号	7:34	...	...	8:35	9:42	10:29	11:38	12:04	4:30
はやぶさ16号	9:31	9:44	10:22	10:37	11:44	12:29	13:38	14:04	4:33
はやぶさ18号	10:49	...	...	11:50	12:45	13:29	14:38	15:04	4:15
はやぶさ22号	12:44	12:57	13:35	13:50	14:44	15:29	16:38	17:04	4:20
はやぶさ24号	13:35	...	...	14:36	15:44	16:29	17:38	18:04	4:29
はやぶさ26号	14:44	14:57	15:35	15:50	16:44	17:29	18:38	19:04	4:20
はやぶさ30号	16:17	16:30	...	17:20	18:10	18:55	20:06	20:32	4:15
はやぶさ34号	17:21	...	...	18:22	19:12	19:52	21:00	21:23	4:02
はやぶさ38号	18:36	18:49	19:27	19:42	20:45	21:29	22:38	23:04	4:28
はやぶさ96号	19:37	...	...	20:38	21:45	23:01			※仙台着 3:24
はやて 98号	20:39	20:52	21:30	21:45	22:48				※盛岡着 2:09
はやて 100号	21:59	22:12	22:50	23:05					※新青森着1:06

#### 《 編成のご案内 》

H5系・E5系 10両編成 (全車禁煙)										
	1号車	2号車	3号車	4号車	5号車	6号車	7号車	8号車	9号車	10号車
東京～新函館北斗間 「はやぶさ」	指定席	指定席	指定席	指定席	指定席	指定席	指定席	指定席	グリーン車	グランクラス
仙台～新函館北斗間 「はやぶさ」	指定席	指定席	指定席	指定席	指定席	指定席	指定席	指定席	グリーン車	グランクラス※
盛岡・新青森～新函館北斗間 「はやて」	指定席	指定席	指定席	指定席	指定席	指定席	指定席	指定席	グリーン車	グランクラス※

※仙台～新函館北斗間の「はやぶさ」、盛岡・新青森～新函館北斗間の「はやて」のグランクラスはシートをみの営業で、アテンダントによるサービスはありません。

# 新幹線アクセス列車「はこだてライナー」がデビューします

## (1)「はこだてライナー」の運行体系

- ・函館～新函館北斗間に、新幹線アクセス列車「はこだてライナー」を設定します。
- ・733系電車（基本3両編成）を投入し、16往復（32本）を設定、全ての新幹線と接続します。
- ・速達性を考慮した快速列車と普通列車の2つのタイプで運転します。  
※新幹線接続のない時間帯での運転もあります。

## (2)「はこだてライナー」の停車駅と所要時分について

- ・快速列車は函館～新函館北斗間を最速15分で結びます。

種別	停車駅	所要時分(最速)	
		下り	上り
快速	五稜郭	下り	19分
		上り	15分
普通	五稜郭、桔梗、大中山、七飯	下り	22分
		上り	19分

※列車により運転時分は異なります。

## (3)「はこだてライナー」の時刻と新幹線の乗り継ぎ体系について

はこだてライナー 下り	函館発	新函館 北斗着		接続新幹線	新函館 北斗発	東京着
普通	6:01	6:23		はやぶさ10号	6:35	11:04
快速	6:57	7:16		はやぶさ12号	7:34	12:04
普通	7:46	8:08				
快速	8:48	9:07		はやぶさ16号	9:31	14:04
普通	9:56	10:18		はやぶさ18号	10:49	15:04
普通	11:53	12:15		はやぶさ22号	12:44	17:04
普通	13:02	13:24		はやぶさ24号	13:35	18:04
快速	14:14	14:33		はやぶさ26号	14:44	19:04
快速	15:45	16:04		はやぶさ30号	16:17	20:32
快速	16:51	17:10		はやぶさ34号	17:21	21:23
普通	17:27	17:49				
普通	18:01	18:23		はやぶさ38号	18:36	23:04
快速	19:06	19:25		はやぶさ96号	19:37	※仙台着 23:01
普通	20:00	20:22		はやて 98号	20:39	※盛岡着 22:48
普通	21:16	21:38		はやて 100号	21:59	※新青森着 23:05
普通	22:13	22:35				

接続新幹線	東京発	新函館 北斗着		はこだてライナー 上り	新函館 北斗発	函館着
はやて 91号	※新青森発 6:32	7:38		普通	6:54	7:13
はやて 93号	※盛岡発 6:54	9:03		普通	7:49	8:09
はやぶさ95号	※仙台発 6:40	10:07		普通	8:14	8:33
はやぶさ 1号	6:32	10:58		快速	9:18	9:34
はやぶさ 5号	8:20	12:22		普通	10:27	10:46
はやぶさ11号	9:36	13:38		快速	11:09	11:25
はやぶさ13号	10:20	14:37		快速	12:34	12:49
はやぶさ19号	12:20	16:34		快速	13:51	14:06
				快速	14:47	15:02
				普通	16:45	17:05
はやぶさ21号	13:20	17:51		普通	17:30	17:49
はやぶさ23号	14:20	18:32		普通	18:01	18:20
はやぶさ25号	15:20	19:50		快速	18:44	18:59
はやぶさ29号	17:20	21:48		快速	20:00	20:15
はやぶさ33号	19:20	23:33		普通	22:10	22:29
				普通	23:46	0:05

※函館線「渡島大野駅」は、新幹線開業日から「新函館北斗駅」に駅名を改称いたします。

## 2. 在来線

### 北海道新幹線開業に伴い特急「スーパー北斗」を増発します

#### (1) 特急「スーパー北斗」「北斗」の運行体系

- ・新たに261系特急車両を投入し、現行から3往復増発した12往復（24本）体系となります。
- ・全列車が新函館北斗駅に停車し、新幹線への接続を最大限確保します。

#### (2) 特急「スーパー北斗」「北斗」の時刻と新幹線の乗り継ぎ体系について

接続新幹線	東京発	新函館 北斗着
はやて 91号	※新青森発 6:32	7:38
はやて 93号	※盛岡発 6:54	9:03
はやぶさ95号	※仙台発 6:40	10:07
はやぶさ 1号	6:32	10:58
はやぶさ 5号	8:20	12:22
はやぶさ11号	9:36	13:38
はやぶさ13号	10:20	14:37
はやぶさ19号	12:20	16:34
はやぶさ21号	13:20	17:51
はやぶさ23号	14:20	18:32
はやぶさ25号	15:20	19:50

下り	函館発	新函館 北斗発	札幌着
スーパー 北斗 1号	6:10	6:28	9:48
北斗 3号	7:28	7:48	11:27
スーパー 北斗 5号	8:54	9:13	12:41
スーパー 北斗 7号	10:05	10:24	13:48
スーパー 北斗 9号	10:48	11:09	14:41
スーパー 北斗11号	12:16	12:34	16:04
北斗13号	13:51	14:11	17:41
スーパー 北斗15号	14:56	15:15	18:41
北斗17号	16:35	16:55	20:34
北斗19号	17:51	18:11	21:48
スーパー 北斗21号	18:49	19:09	22:33
スーパー 北斗23号	19:55	20:14	23:40

上り	札幌発	新函館 北斗着	函館着
スーパー 北斗 2号	6:00	9:11	9:27
スーパー 北斗 4号	6:52	10:23	10:38
北斗 6号	8:39	12:18	12:34
北斗 8号	9:30	13:07	13:24
スーパー 北斗10号	10:44	14:10	14:25
北斗12号	12:15	15:51	16:08
スーパー 北斗14号	13:32	16:54	17:09
スーパー 北斗16号	14:44	18:09	18:25
スーパー 北斗18号	15:39	19:08	19:24
スーパー 北斗20号	16:32	20:04	20:20
北斗22号	18:10	21:39	21:55
スーパー 北斗24号	20:00	23:16	23:31

接続新幹線	新函館 北斗発	東京着
はやぶさ16号	9:31	14:04
はやぶさ18号	10:49	15:04
はやぶさ22号	12:44	17:04
はやぶさ24号	13:35	18:04
はやぶさ26号	14:44	19:04
はやぶさ30号	16:17	20:32
はやぶさ34号	17:21	21:23
はやぶさ38号	18:36	23:04
はやぶさ96号	19:37	※仙台着 23:01
はやて 98号	20:39	※盛岡着 22:48
はやて 100号	21:59	※新青森着 23:05

※函館駅始発「スーパー北斗1号」と終着「スーパー北斗24号」の2本を除く11往復を、新幹線と接続します。

#### (3) 北海道新幹線と在来線特急を新函館北斗駅で乗り継いで利用するお客様には乗継割引が適用されます。

### 北海道新幹線開業に伴い特急・急行列車の運転を取りやめます

#### ○運転を取りやめる特急・急行列車

- ・特急「スーパー白鳥」「白鳥」：新青森～函館間（全列車・全区間）
- ・急行「はまなす」：青森～札幌間（全列車・全区間）
- ・寝台特急「カシオペア」：上野～札幌間（全列車・全区間）

# L特急「すずらん」を1往復増発し、「スーパー北斗」「北斗」にあわせた体系とします

## 札幌～東室蘭・室蘭間

- ・早朝時間帯に札幌7:14着の「すずらん1号」を増発し、白老・登別・室蘭地区から航空機の始発便へのご利用が可能となるほか、札幌近郊への通勤・通学圏が広がります。
- ・夜間帯には「すずらん12号」を現行「はまなす」と同時刻の札幌22:00発に設定します。
- ・現行「北斗4号」が繰り上がることから、札幌7:30発の「すずらん2号」を増発します。
- ・「すずらん2号」「すずらん5号」は札幌～東室蘭間の運転とします。  
(室蘭方面は普通列車とお乗り換えになります。)

### 《室蘭・東室蘭→札幌》

#### 【改正前】

列車名	室蘭発	東室蘭発	苫小牧発	札幌着
はまなす	—	4:17	5:01	6:07
すずらん 1号	6:59	7:11	7:51	8:37
スーパー北斗 1号	(8:16)	8:37	9:13	9:58
すずらん 3号	8:41	8:58	9:38	10:28
スーパー北斗 3号	(10:05)	10:25	11:03	11:47
すずらん 5号	11:29	11:45	12:28	13:21
北斗 5号	(12:21)	12:53	13:30	14:17
スーパー北斗 7号	(14:11)	14:36	15:11	15:59
北斗 9号	(15:42)	16:11	16:48	17:36
すずらん 7号	16:23	16:36	17:16	18:07
スーパー北斗 11号	(17:00)	17:20	17:56	18:43
すずらん 9号	18:09	18:22	19:01	19:52
スーパー北斗 13号	(19:00)	19:29	20:04	20:49
北斗 15号	(20:17)	20:36	21:11	21:57
北斗 17号	(21:17)	21:34	22:11	22:57

#### 【改正後】

( )時刻は普通列車乗り換え

列車名	室蘭発	東室蘭発	苫小牧発	札幌着
すずらん 1号	5:27	5:41	6:22	7:14
すずらん 3号	6:56	7:10	7:49	8:38
スーパー北斗 1号	(7:53)	8:25	9:00	9:48
すずらん 5号	(9:01)	9:23	10:02	11:01
北斗 3号	(9:37)	9:56	10:35	11:27
スーパー北斗 5号	(10:41)	11:15	11:53	12:41
スーパー北斗 7号	(11:42)	12:23	12:59	13:48
スーパー北斗 9号	(12:55)	13:15	13:53	14:41
すずらん 7号	13:48	14:00	14:41	15:34
スーパー北斗 11号	(14:15)	14:37	15:14	16:04
北斗 13号	(15:47)	16:15	16:52	17:41
すずらん 9号	16:26	16:38	17:19	18:11
スーパー北斗 15号	(17:00)	17:17	17:55	18:41
すずらん 11号	18:12	18:24	19:04	19:55
北斗 17号	(18:29)	19:05	19:43	20:34
北斗 19号	(19:50)	20:19	20:57	21:48
スーパー北斗 21号	(20:48)	21:10	21:46	22:33
スーパー北斗 23号	(21:43)	22:14	22:51	23:40

南千歳接続 (新千歳空港 6時51分着)

### 《札幌→東室蘭・室蘭》

#### 【改正前】

列車名	札幌発	苫小牧着	東室蘭着	室蘭着
スーパー北斗 2号	6:36	7:24	8:00	(8:26)
北斗 4号	7:30	8:17	8:55	(9:24)
北斗 6号	8:34	9:26	10:04	(10:23)
すずらん 2号	9:18	10:07	10:46	11:00
スーパー北斗 8号	10:22	11:08	11:43	(12:12)
スーパー北斗 10号	12:13	13:01	13:36	(14:02)
すずらん 4号	13:51	14:38	15:17	15:30
北斗 12号	14:35	15:21	15:58	(16:35)
すずらん 6号	16:06	16:52	17:33	17:45
スーパー北斗 14号	16:51	17:35	18:10	(18:37)
北斗 16号	18:13	19:02	19:39	(20:02)
すずらん 8号	18:44	19:33	20:14	20:26
スーパー北斗 18号	19:29	20:16	20:51	(21:08)
すずらん 10号	20:32	21:20	21:59	22:12
はまなす	22:00	23:03	23:50	—

#### 【改正後】

列車名	札幌発	苫小牧着	東室蘭着	室蘭着
スーパー北斗 2号	6:00	6:44	7:17	(7:44)
スーパー北斗 4号	6:52	7:38	8:16	(8:32)
すずらん 2号	7:30	8:18	8:59	(9:26)
北斗 6号	8:39	9:29	10:07	(10:33)
北斗 8号	9:30	10:17	10:56	(11:33)
スーパー北斗 10号	10:44	11:32	12:08	(12:40)
すずらん 4号	11:24	12:18	12:59	13:11
北斗 12号	12:15	13:01	13:39	(14:05)
スーパー北斗 14号	13:32	14:18	14:55	(15:12)
すずらん 6号	13:55	14:44	15:23	15:36
スーパー北斗 16号	14:44	15:33	16:09	(16:40)
スーパー北斗 18号	15:39	16:27	17:07	(17:24)
すずらん 8号	16:02	16:51	17:36	17:48
スーパー北斗 20号	16:32	17:25	18:02	(18:43)
北斗 22号	18:10	18:58	19:35	(19:59)
すずらん 10号	18:54	19:45	20:24	20:37
スーパー北斗 24号	20:00	20:44	21:19	(21:35)
すずらん 12号	22:00	22:52	23:33	23:46

## 安定した新千歳空港アクセス輸送をご提供します

千歳線・函館線の輸送障害等による路線間相互の遅延の波及や運休の発生を減らすため、L特急「スーパーカムイ」と快速「エアポート」の直通運転を取りやめます。

快速「エアポート」は、6両編成・3ドアの電車で置き換えることにより、札幌～新千歳空港間の混雑の緩和を図ります。

### 札幌～旭川間

#### ○ L特急「スーパーカムイ」

新千歳空港直通（12往復）を取りやめ、「スーパーカムイ」23往復すべてを札幌～旭川間の運転とします。

- 旭川8:30発以降の発車時刻を00・30分とします。また、下り列車の一部で1時間29分運転をしておりましたが、1時間25分運転に統一します。（スーパーカムイ4・6・8号を除く）
- 「スーパーカムイ1号」の時刻を16分繰り上げ、旭川到着を8:00とし、旭川8:08発の名寄行きにお乗り換えを可能とします。また、旭川着時刻が早くなることで通勤・通学圏が広がります。

[スーパーカムイ1号]

改正前						
札幌発	岩見沢発	美唄発	砂川発	滝川発	深川発	旭川着
6:51	7:16	7:26	7:38	7:43	7:57	8:16

乗換

[旭川接続]

永山行き	
旭川発	永山着
8:19	8:32



改正後						
札幌発	岩見沢発	美唄発	砂川発	滝川発	深川発	旭川着
6:35	7:00	7:10	7:22	7:27	7:41	8:00

乗換

名寄行き	
旭川発	永山着
8:08	8:21

### 札幌～新千歳空港間

#### ○ 快速「エアポート」

- 旭川直通を取りやめ、札幌～新千歳空港間をすべて6両編成・3ドアの電車で統一します。
- 札幌～新千歳空港間の時刻見直しにより、新千歳空港の発車時刻を00分から15分間隔とします。

上り	小樽発	札幌発	新札幌発	北広島発	恵庭発	千歳発	南千歳発	新千歳空港着	備考
札幌発 8～19 時台	30	05	14	22	29	35	39	42	小樽から直通
	—	20	29	37	44	50	54	57	
	00	35	44	52	59	05	09	12	小樽から直通
	—	50	59	07	14	20	24	27	
下り	新千歳空港発	南千歳発	千歳発	恵庭発	北広島発	新札幌発	札幌着	小樽着	備考
新千歳 空港発 9～18 時台	00	03	07	13	20	28	37	15	小樽へ直通
	15	18	22	28	35	43	52	—	
	30	33	37	43	50	58	07	45	小樽へ直通
	45	48	52	58	05	13	22	—	

※小樽発時刻は9:30～19:00、小樽着時刻は10:45～17:15

## その他、札幌圏の普通列車も見直します

### 千歳線

#### ○ 夕通勤通学時間帯(札幌～千歳・苫小牧間)

千歳線における夕通勤通学時間帯は、最大限の列車を設定していることもあり、慢性的に遅れが発生しています。列車設定の見直しにより、遅延の緩和を図ります。

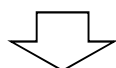
- ・ 現行、札幌17:32発と18:02発の列車をそれぞれ後続と一本化し6両運転とします。
- ・ 現行、札幌18:17発を苫小牧行きとします。
- ・ 現行、札幌19:02発を6両運転とします。

※千歳線は快速「エアポート」の時刻見直しにより、全体的に5分程度の時刻が変更となります。

#### 【改正前】

 : 後続列車に一本化する列車

列車名	行き先	編成両数	札幌発	白石発	平和発	新札幌発	上野幌発	北広島発	島松発	恵庭発	千歳着	新千歳空港着	苫小牧着
普通列車	苫小牧	3	17:02	17:08	17:11	17:14	17:18	17:29	17:35	17:41	17:50	—	18:13
エアポート	新千歳空港	6	17:10	…	…	17:18	…	17:26	…	17:34	17:39	17:47	
普通列車	千歳	3	17:16	17:23	17:27	17:30	17:33	17:45	17:51	17:57	18:06		
エアポート	新千歳空港	5	17:25	…	…	17:33	…	17:41	…	17:49	17:54	18:02	
普通列車	千歳	3	17:32	17:38	17:41	17:45	17:48	17:58	18:03	18:09	18:18		
エアポート	新千歳空港	6	17:40	…	…	17:48	…	17:56	…	18:04	18:09	18:17	
普通列車	千歳	3	17:47	17:53	17:56	17:59	18:02	18:14	18:19	18:26	18:36		
エアポート	新千歳空港	6	17:55	…	…	18:03	…	18:11	…	18:19	18:24	18:32	
普通列車	苫小牧	3	18:02	18:08	18:11	18:15	18:18	18:31	18:38	18:44	18:58	—	19:20
エアポート	新千歳空港	6	18:10	…	…	18:18	…	18:26	…	18:34	18:39	18:47	
普通列車	千歳	3	18:17	18:23	18:26	18:29	18:32	18:43	18:48	18:54	19:04		
エアポート	新千歳空港	5	18:25	…	…	18:33	…	18:41	…	18:49	18:54	19:02	
普通列車	千歳	3	18:30	18:36	18:39	18:42	18:45	19:01	19:06	19:12	19:21		
エアポート	新千歳空港	6	18:40	…	…	18:48	…	18:56	…	19:04	19:09	19:17	
普通列車	千歳	3	18:47	18:53	18:56	18:59	19:02	19:13	19:18	19:24	19:33		
エアポート	新千歳空港	6	18:55	…	…	19:03	…	19:11	…	19:19	19:24	19:32	
普通列車	苫小牧	3	19:02	19:08	19:11	19:14	19:17	19:28	19:33	19:39	19:48	—	20:13



#### 【改正後】

赤数字

 : 編成変更(3→6両)

列車名	行き先	編成両数	札幌発	白石発	平和発	新札幌発	上野幌発	北広島発	島松発	恵庭発	千歳着	新千歳空港着	苫小牧着
普通列車	苫小牧	3	16:57	17:04	17:06	17:10	17:13	17:23	17:29	17:35	17:43	—	18:09
エアポート	新千歳空港	6	17:05	…	…	17:14	…	17:22	…	17:29	17:34	17:42	
普通列車	千歳	3	17:11	17:18	17:21	17:25	17:28	17:42	17:47	17:53	18:02		
エアポート	新千歳空港	6	17:20	…	…	17:29	…	17:37	…	17:44	17:49	17:57	
エアポート	新千歳空港	6	17:35	…	…	17:44	…	17:52	…	17:59	18:04	18:12	
普通列車	千歳	6	17:41	17:48	17:51	17:55	17:58	18:09	18:15	18:22	18:32		
エアポート	新千歳空港	6	17:50	…	…	17:59	…	18:07	…	18:14	18:19	18:27	
エアポート	新千歳空港	6	18:05	…	…	18:14	…	18:22	…	18:29	18:34	18:42	
普通列車	苫小牧	6	18:12	18:19	18:22	18:25	18:28	18:38	18:44	18:50	18:58	—	19:20
エアポート	新千歳空港	6	18:20	…	…	18:29	…	18:37	…	18:44	18:49	18:57	
普通列車	千歳	3	18:24	18:31	18:33	18:37	18:40	18:54	19:00	19:07	19:17		
エアポート	新千歳空港	6	18:35	…	…	18:44	…	18:52	…	18:59	19:04	19:12	
普通列車	千歳	3	18:42	18:49	18:51	18:55	18:58	19:12	19:17	19:23	19:32		
エアポート	新千歳空港	6	18:50	…	…	18:59	…	19:07	…	19:14	19:19	19:27	
普通列車	苫小牧	6	18:57	19:04	19:06	19:10	19:13	19:23	19:29	19:35	19:43	—	20:08



○ 夜間帯(札幌～千歳・苫小牧間)

23時台に千歳行きを1本増発し、列車間隔を改善します。      : 増発

上り	列車名	改正前		
		札幌発	千歳着	苫小牧着
22時台	普通列車	22:08	22:47	
	普通列車	22:28	23:07	
	普通列車	22:53	23:34	23:59
23時台	普通列車	23:25	0:04	0:25
	普通列車	23:59	0:39	

改正後		
札幌発	千歳着	苫小牧着
22:08	22:47	
22:28	23:07	
22:46	23:26	23:51
23:10	23:50	0:12
23:34	0:14	
23:59	0:39	

学園都市線

○ 一部の列車を見直します。

朝通勤通学時間帯の6両化をはじめ、一部の列車で編成両数・運転区間・時刻等を見直します。

[朝通勤通学時間帯、3→6両に変更となる列車]

石狩当別発	あいの里公園発	札幌着	編成両数
6:25	6:36	7:05	6
8:20	8:31	9:01	6

札幌発	あいの里公園着	石狩当別着	北海道医療大学着	編成両数
7:12	7:42	7:53	7:59	6

函館線

○ 朝通勤通学時間帯(江別～札幌間)

列車の間隔が開いている札幌着7時台前半に、江別6:55発ほしみ行きを増発します。

     : 増発

【改正前】					
	岩見沢発	江別発	大麻発	白石発	札幌着
普通列車	6:20	6:38	6:46	6:55	7:02
	6:45	7:03	7:11	7:22	7:30

【改正後】					
	岩見沢発	江別発	大麻発	白石発	札幌着
普通列車	6:20	6:38	6:46	6:55	7:02
		6:55	7:03	7:13	7:20
	6:45	7:03	7:11	7:22	7:30

○ 夜間帯(札幌～岩見沢間)

札幌発23時台の江別行きを岩見沢行きに延長します。

【改正前】					
	札幌発	白石発	大麻発	江別着	岩見沢着
普通列車	23:22	23:29	23:38	23:46	0:04
	23:40	23:47	23:56	0:04	
	23:59	0:06	0:16	0:24	0:43

【改正後】					
	札幌発	白石発	大麻発	江別着	岩見沢着
普通列車	23:22	23:29	23:38	23:46	0:04
	23:42	23:50	23:59	0:06	0:24
	23:59	0:06	0:16	0:24	0:43

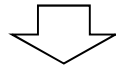
○ 夜間帯(札幌～手稲・小樽間)

19時台後半から21時台の手稲・小樽方面について、快速列車や編成両数の見直し等を実施します。

- ・ 快速列車4本の各駅停車化により、各駅停車の列車間隔を改善します。  
(エアポート2本、いしかりライナー2本)
- ・ 前後列車の一本化を含め、編成両数を一部6両運転とします。
- ・ 21時台の「ホームライナー」を取りやめます。

【改正前】

列車名	行き先	編成両数	各停間隔	札幌発	桑園発	琴似発	発寒発	手稲着	星置着	ほしみ着	銭函着	小樽築港着	小樽着
普通列車	手稲	3	6分	19:30	19:33	19:36	19:41	19:45					
普通列車	ほしみ	6		19:36	19:39	19:42	19:47	19:52	20:01	20:04			
エアポート	小樽	6	10分	19:44	...	19:48	...	19:54	...	...	...	20:10	20:16
普通列車	手稲	3	19分	19:46	19:49	19:52	19:57	20:02					
いしかりライナー	小樽	6		19:55	...	19:59	...	20:04	20:10	20:12	20:15	20:28	20:35
普通列車	小樽	3	11分	20:05	20:08	20:11	20:15	20:20	20:30	20:32	20:35	20:48	20:55
エアポート	小樽	6		20:14	...	20:18	...	20:23	...	...	...	20:39	20:46
普通列車	手稲	3	9分	20:16	20:19	20:22	20:27	20:32					
普通列車	小樽	6		20:25	20:28	20:31	20:36	20:40	20:46	20:48	20:51	21:04	21:11
ホームライナー	手稲	5	11分	20:30	...	...	...	20:44					
普通列車	小樽	3	21分	20:36	20:39	20:42	20:47	20:52	21:01	21:03	21:06	21:19	21:26
エアポート	小樽	6		20:44	...	20:48	...	20:54	...	...	...	21:10	21:17
普通列車	小樽	6	8分	20:57	21:00	21:03	21:08	21:13	21:18	21:21	21:24	21:37	21:44
普通列車	手稲	3		21:05	21:08	21:11	21:16	21:21					
普通列車	小樽	6	14分	21:19	21:22	21:25	21:30	21:34	21:39	21:42	21:45	21:57	22:05
普通列車	小樽	3	6分	21:25	21:28	21:31	21:36	21:41	21:46	21:48	21:51	22:04	22:11
ホームライナー	手稲	5	14分	21:32	...	...	...	21:44					
普通列車	手稲	3	21分	21:39	21:42	21:45	21:50	21:55					
いしかりライナー	小樽	3		21:47	...	21:51	...	21:57	22:02	22:04	22:07	22:20	22:26
普通列車	小樽	3	7分	22:00	22:03	22:06	22:10	22:15	22:20	22:23	22:26	22:38	22:45
普通列車	手稲	6		22:07	22:10	22:13	22:18	22:23					



各駅停車化列車と停車拡大箇所  
赤数字：編成変更(3→6両)

【改正後】

列車名	行き先	編成両数	各停間隔	札幌発	桑園発	琴似発	発寒発	手稲着	星置着	ほしみ着	銭函着	小樽築港着	小樽着
普通列車	手稲	6	7分	19:28	19:31	19:34	19:39	19:44					
普通列車	ほしみ	6		19:35	19:38	19:41	19:46	19:51	20:00	20:03			
エアポート	小樽	6	11分	19:44	...	19:48	...	19:53	...	...	...	20:09	20:15
普通列車	手稲	3	10分	19:46	19:49	19:52	19:57	20:02					
普通列車	小樽	6		19:56	19:59	20:02	20:07	20:12	20:17	20:19	20:22	20:35	20:42
普通列車	小樽	6	10分	20:06	20:09	20:12	20:17	20:22	20:27	20:29	20:32	20:45	20:52
普通列車	小樽	6	10分	20:16	20:19	20:22	20:27	20:32	20:37	20:39	20:42	20:55	21:02
ホームライナー	手稲	5	12分	20:22	...	...	...	20:35					
普通列車	小樽	6	6分	20:28	20:31	20:34	20:39	20:44	20:49	20:51	20:54	21:07	21:14
普通列車	手稲	3		20:34	20:37	20:40	20:45	20:50					
普通列車	小樽	6	10分	20:44	20:47	20:50	20:55	21:00	21:05	21:07	21:10	21:23	21:29
普通列車	小樽	6	14分	20:58	21:01	21:04	21:09	21:14	21:19	21:21	21:24	21:37	21:44
普通列車	手稲	6	8分	21:06	21:09	21:12	21:17	21:22					
普通列車	小樽	6	12分	21:18	21:21	21:24	21:29	21:34	21:39	21:41	21:44	21:57	22:04
普通列車	小樽	6	12分	21:30	21:33	21:36	21:41	21:46	21:51	21:53	21:56	22:09	22:16
普通列車	小樽	3	8分	21:38	21:41	21:44	21:49	21:54	21:59	22:01	22:04	22:17	22:23
普通列車	手稲	3	12分	21:50	21:53	21:56	22:01	22:06					
普通列車	小樽	3	10分	22:00	22:03	22:06	22:11	22:16	22:21	22:23	22:26	22:39	22:46
普通列車	手稲	6	12分	22:12	22:15	22:18	22:22	22:27					

※上記停車駅は一部抜粋です。この他、発寒中央・稲積公園・稲穂・朝里駅も停車拡大します。

## ご利用の少ない列車や駅の見直しを行います

### ○気動車で運転する普通列車の見直し

当社の主力一般気動車である「キハ40系気動車」の老朽・劣化に伴い、使用可能な車両の範囲内でダイヤ設定を行うため、気動車で運転する普通列車79本の減便を行います。

お客様にはご不便をおかけしますが、車両の老朽・劣化が著しいこと、ご利用人数が減少していること等を勘案し、やむを得ない判断であることをご理解下さいますようお願い申し上げます。なお、詳細な普通列車時刻については決まり次第お知らせします。

#### [見直しを行う線区及び見直し本数]

線区名		見直し本数
函館線	函館～長万部	49本中4本見直し
	長万部～小樽	35本中5本見直し
室蘭線	長万部～苫小牧 苫小牧～岩見沢	102本中14本見直し
石勝線	千歳～夕張	25本中8本見直し
宗谷線	旭川～稚内	58本中8本見直し
札沼線	石狩当別～新十津川	15本中5本見直し
根室線	滝川～釧路	78本中10本見直し
	釧路～根室	21本中8本見直し
釧網線	網走～釧路	27本中8本見直し
石北線	旭川～網走	59本中9本見直し

### ○極端にご利用の少ない駅の廃止

極端にご利用の少ない8駅を廃止します。

#### [今回廃止する駅]

- ・石勝線 十三里駅、東追分駅
- ・根室線 花咲駅
- ・石北線 上白滝駅、旧白滝駅、下白滝駅、金華駅
- ・函館線 鷲ノ巣駅

※室蘭線 小幌駅につきましては、豊浦町と当社の間で協議を行い、豊浦町から駅存続のための費用及び人的な提供をいただき駅管理に関する双方の役割を定め、当面1年間存続します。(今後の状況を見ながら双方協議し、1年ずつ更新を検討してまいります。)

『はやぶさ』『はやて』時刻表

【下り】

列車名	はやて	はやて	はやぶさ	はやぶさ	はやて	はやぶさ	はやぶさ	はやぶさ	はやぶさ	はやぶさ	はやぶさ	はやぶさ	はやぶさ	はやぶさ	はやぶさ	はやぶさ	はやぶさ	はやぶさ	はやて	はやぶさ	はやて	はやぶさ	はやぶさ	はやぶさ	はやぶさ	はやぶさ	はやぶさ	
	91号	93号	95号	1号	111号	3号	101号	5号	7号	9号	11号	13号	15号	17号	19号	21号	23号	25号	27号	113号	29号	115号	31号	103号	33号	105号	35号	37号
東 京 発				6:32	7:16	7:36	7:56	8:20	8:40	9:08	9:36	10:20	10:44	11:20	12:20	13:20	14:20	15:20	16:20	16:56	17:20	17:56	18:20	18:56	19:20	19:40	20:16	21:36
上 野 "				6:38	7:22	7:42	8:02	レ	8:46	9:14	レ	10:26	10:50	11:26	12:26	13:26	14:26	15:26	16:26	17:02	17:26	18:02	18:26	19:02	19:26	19:46	レ	レ
大 宮 "				6:58	7:42	8:02	8:22	8:44	9:06	9:33	10:00	10:46	11:10	11:46	12:46	13:46	14:46	15:46	16:46	17:22	17:46	18:22	18:46	19:22	19:46	20:06	20:40	22:00
仙 台 着				8:04	8:57	9:10	9:30	9:51	10:15	10:40	11:07	11:52	12:16	12:52	13:52	14:52	15:52	16:52	17:52	18:37	18:52	19:37	19:52	20:28	20:53	21:13	21:47	23:07
仙 台 発			6:40	8:06	8:58	9:12	9:36	9:52	10:16	10:42	11:08	11:54	12:17	12:54	13:54	14:54	15:54	16:54	17:54	18:39	18:54	19:39	19:54	20:30	20:55	21:15	21:48	=
古 川 "			6:53	レ	9:12	レ	9:50	レ	レ	レ	レ	レ	レ	レ	レ	レ	レ	レ	レ	18:52	レ	19:52	レ	20:43	レ	21:28	レ	レ
く り こ ま 高 原 "			7:02	レ	9:21	レ	9:59	レ	レ	レ	レ	レ	レ	レ	レ	レ	レ	レ	レ	19:02	レ	20:02	レ	20:52	レ	21:37	レ	レ
一 ノ 関 "			7:12	レ	9:33	レ	10:12	レ	レ	レ	レ	レ	12:38	レ	レ	レ	レ	レ	レ	19:14	レ	20:14	レ	21:02	レ	21:46	レ	レ
水 沢 江 刺 "			7:22	レ	9:43	レ	10:22	レ	レ	レ	レ	レ	レ	レ	レ	レ	レ	レ	レ	19:25	レ	20:25	レ	21:12	レ	21:56	レ	レ
北 上 "			7:30	レ	9:52	レ	10:30	レ	レ	レ	レ	レ	レ	レ	レ	レ	レ	レ	レ	19:34	レ	20:34	レ	21:24	レ	22:04	レ	レ
新 花 巻 "			7:38	レ	10:00	レ	10:38	レ	レ	レ	レ	レ	レ	レ	レ	レ	レ	レ	レ	19:42	レ	20:42	レ	21:32	レ	22:12	レ	レ
盛 岡 着			7:49	8:45	10:11	9:52	10:49	10:31	10:55	11:21	11:47	12:33	13:01	13:33	14:33	15:33	16:33	17:33	18:33	19:54	19:33	20:54	20:33	21:43	21:34	22:23	22:27	
盛 岡 発		6:54	8:00	8:49	=	9:56	=	10:32	10:59	11:25	11:48	12:37	=	13:37	14:37	15:37	16:37	17:37	18:37	=	19:37	=	20:37	=	21:38	=	22:31	
い わ て 沼 宮 内 "		レ	8:12	レ		10:08		レ	レ	11:38	レ	レ		13:49	レ	15:49	レ	17:49	レ		19:49	レ		レ			22:44	
二 戸 "		7:15	8:24	9:10		10:20		レ	レ	11:50	レ	レ		14:02	レ	16:02	レ	18:02	18:58		20:01		20:58				22:56	
八 戸 "		7:27	8:36	9:22		10:32		レ	11:27	12:02	レ	13:05		14:14	15:05	16:14	17:05	18:14	19:09		20:13		21:09		22:06		23:08	
七 戸 十 和 田 "		7:40	8:49	9:35		10:45		レ	レ	12:14	レ	レ		14:27	レ	16:27	レ	18:27	19:22		20:25		21:22	レ			23:21	
新 青 森 着		7:55	9:04	9:50		11:00		11:19	11:51	12:29	12:35	13:29		14:43	15:29	16:43	17:29	18:43	19:37		20:40		21:37		22:30		23:36	
新 青 森 発	6:32	7:57	9:06	9:52		=		11:21	=	=	12:37	13:31		=	15:31	16:45	17:31	18:45	=		20:42		=		22:32		=	
奥 津 軽 い ま べ つ "	6:48	8:13	レ	10:08				レ			レ	13:47			レ	17:01	レ	19:01			20:58							
木 古 内 "	7:25	8:50	レ	10:45				レ			レ	14:24			16:22	17:38	レ	19:38			21:36							
新 函 館 北 斗 着	7:38	9:03	10:07	10:58				12:22			13:38	14:37			16:34	17:51	レ	19:50			21:48							
記 事			仙台～盛岡間 こまち 併結	東京～盛岡間 こまち 併結		東京～盛岡間 こまち 併結			東京～盛岡間 こまち 併結	東京～盛岡間 こまち 併結		東京～盛岡間 こまち 併結	東京～盛岡間 こまち 併結	東京～盛岡間 こまち 併結	東京～盛岡間 こまち 併結	東京～盛岡間 こまち 併結	東京～盛岡間 こまち 併結	東京～盛岡間 こまち 併結	東京～盛岡間 こまち 併結	東京～盛岡間 こまち 併結	東京～盛岡間 こまち 併結	東京～盛岡間 こまち 併結	東京～盛岡間 こまち 併結	東京～盛岡間 こまち 併結	東京～盛岡間 こまち 併結	東京～盛岡間 こまち 併結	東京～盛岡間 こまち 併結	東京～盛岡間 こまち 併結

【上り】

列車名	はやぶさ	はやぶさ	はやぶさ	はやぶさ	はやて	はやぶさ	はやぶさ	はやぶさ	はやて	はやぶさ	はやぶさ	はやぶさ	はやぶさ	はやぶさ	はやぶさ	はやぶさ	はやぶさ	はやぶさ	はやぶさ	はやぶさ	はやぶさ	はやぶさ	はやぶさ	はやぶさ	はやぶさ	はやて	はやて			
	2号	102号	4号	6号	112号	8号	104号	10号	114号	12号	14号	16号	18号	20号	22号	24号	106号	26号	108号	28号	30号	32号	34号	36号	38号	96号	98号	100号		
新 函 館 北 斗 発										6:35		7:34		9:31	10:49		12:44	13:35		14:44			16:17		17:21		18:36	19:37	20:39	21:59
木 古 内 "										6:48		レ	9:44	レ	12:57	レ		14:57			16:30			レ		18:49	レ	20:52	22:12	
奥 津 軽 い ま べ つ "										7:26		レ	10:22	レ	13:35	レ		15:35			レ			レ		19:27	レ	21:30	22:50	
新 青 森 着										7:41		8:35		10:37	11:50		13:50	14:36		15:50			17:20		18:22		19:42	20:38	21:45	23:05
新 青 森 発			6:17			6:49		7:43		8:37	9:52	10:39	11:52	12:39	13:52	14:38		15:52		16:38	17:22	17:44	18:24	18:38		19:44	20:40	21:47	=	
七 戸 十 和 田 "			レ			7:04		7:58		8:52	レ	10:54	レ	12:54	レ	14:53	レ		16:53	レ	17:59	レ	18:53	19:59	20:55	22:02				
八 戸 "			6:41			7:17		8:11		9:05	10:16	11:07	12:16	13:07	14:16	15:06		16:16		17:06	レ	18:12	レ	19:06	20:12	21:08	22:15			
い わ て 沼 宮 内 "			レ			7:29		8:23		9:17	レ	11:18	レ	13:19	レ	15:19	レ		17:19	レ	18:24	レ	19:19	20:24	21:20	22:27				
盛 岡 着			レ			7:42		8:36		9:30	レ	11:31	レ	13:32	レ	15:32	レ		17:32	レ	18:37	レ	19:32	レ	20:27	21:33	レ			
盛 岡 発		6:10	7:11	7:36	7:16	8:00	8:10	8:50	9:50	10:50	11:50	12:50	13:50	14:50	15:50	16:07	16:44		17:44	18:10	18:45	19:12	19:44	20:45	21:45	22:48				
新 花 巻 "		6:22	レ	レ	7:28	レ	8:21	レ	9:09	レ	レ	レ	レ	レ	レ	レ	16:19	レ	17:19	レ	レ	レ	レ	レ	レ	レ	レ	22:03		
北 上 "		6:29	レ	レ	7:35	8:14	8:29	レ	9:16	レ	レ	レ	レ	レ	レ	レ	16:30	レ	17:30	レ	レ	レ	レ	レ	レ	レ	レ	22:11		
水 沢 江 刺 "		6:38	レ	レ	7:44	レ	8:38	レ	9:25	レ	レ	レ	レ	レ	レ	レ	16:38	レ	17:38	レ	レ	レ	レ	レ	レ	レ	レ	22:19		
一 ノ 関 "		6:48	レ	レ	7:59	8:28	8:48	レ	9:35	レ	レ	レ	レ	レ	レ	レ	16:48	レ	17:48	レ	レ	レ	レ	レ	レ	レ	レ	22:29		
く り こ ま 高 原 "		6:57	レ	レ	8:09	レ	8:57	レ	9:44	レ	レ	レ	レ	レ	レ	レ	16:57	レ	17:57	レ	レ	レ	レ	レ	レ	レ	レ	22:38		
古 川 "		7:06	レ	レ	8:18	8:41	9:06	レ	9:58	レ	レ	レ	レ	レ	レ	レ	17:06	レ	18:06	レ	レ	レ	レ	レ	レ	レ	レ	22:48		
仙 台 着		7:19	7:50	8:15	8:31	8:54	9:19	9:29	10:12	10:29	11:29	12:29	13:29	14:29	15:29	16:29	17:19	17:29	18:19	18:29	18:55	19:29	19:52	20:29	21:29	23:01				
仙 台 発	6:36	7:21	7:52	8:16	8:33	8:55	9:21	9:30	10:13	10:30	11:30	12:30	13:30	14:30	15:30	16:30	17:21	17:30	18:21	18:30	18:57	19:30	19:53	20:30	21:30	=				
大 宮 着	7:43	8:30	8:59	9:24	9:50	10:06	10:30	10:38	11:30	11:38	12:38	13:38	14:38	15:38	16:38	17:38	18:30	18:38	19:30	19:38	20:06	20:38	21:00	21:38	22:38					
上 野 着	レ	8:50	レ	レ	10:10	10:26	10:50	10:58	11:50	11:58	12:58	13:58	14:58	15:58	16:58	17:58	18:50	18:58	19:50	19:58	20:26	20:58	レ	21:58	22:58					
東 京 着	8:07	8:56	9:23	9:47	10:16	10:32	10:56	11:04	11:56	12:04	13:04	14:04	15:04	16:04	17:04	18:04	18:56	19:04	19:56	20:04	20:32	21:04	21:23	22:04	23:04					
記 事				盛岡～東京間 こまち 併結				盛岡～東京間 こまち 併結		盛岡～東京間 こまち 併結	盛岡～東京間 こまち 併結	盛岡～東京間 こまち 併結	盛岡～東京間 こまち 併結	盛岡～東京間 こまち 併結	盛岡～東京間 こまち 併結	盛岡～東京間 こまち 併結	盛岡～東京間 こまち 併結	盛岡～東京間 こまち 併結	盛岡～東京間 こまち 併結	盛岡～東京間 こまち 併結	盛岡～東京間 こまち 併結	盛岡～東京間 こまち 併結	盛岡～東京間 こまち 併結	盛岡～東京間 こまち 併結	盛岡～東京間 こまち 併結	盛岡～仙台間 こまち 併結	盛岡～東京間 こまち 併結	盛岡～東京間 こまち 併結		

『新函館北斗駅』 接続時刻表

【東京～函館・札幌方面】

東北・北海道新幹線	列車名	はやて	はやて	はやぶさ	はやぶさ	はやぶさ	はやぶさ	はやぶさ	はやぶさ	はやぶさ	はやぶさ	はやぶさ	はやぶさ	はやぶさ	はやぶさ		
		91号	93号	95号	1号	5号	11号	13号	19号	21号	23号	25号	29号	33号			
東北・北海道新幹線	東 京 発				6:32	8:20	9:36	10:20	12:20		13:20	14:20	15:20	17:20	19:20		
	上 野 "				6:38	レ	レ	10:26	12:26		13:26	14:26	15:26	17:26	19:26		
	大 宮 "				6:58	8:44	10:00	10:46	12:46		13:46	14:46	15:46	17:46	19:46		
	仙 台 着				8:04	9:51	11:07	11:52	13:52		14:52	15:52	16:52	18:52	20:53		
	盛 岡 発			6:40	8:06	9:52	11:08	11:54	13:54		14:54	15:54	16:54	18:54	20:55		
	新 青 森 着			6:54	8:00	8:49	10:32	11:48	12:37	14:37		15:37	16:37	17:37	19:37	21:38	
	奥津軽いまべつ "	6:32		7:55	9:04	9:50	11:19	12:35	13:29	15:29		16:43	17:29	18:43	20:40	22:30	
	木 古 内 "	6:48		7:57	9:06	9:52	11:21	12:37	13:31	15:31		16:45	17:31	18:45	20:42	22:32	
	新函館北斗 着	7:38		9:03	10:07	10:58	12:22	13:38	14:37	16:34		17:51	18:32	19:50	21:48	23:33	
	札幌方面	列車名	スーパー	スーパー	スーパー	スーパー	スーパー	スーパー	スーパー	スーパー	スーパー	スーパー	スーパー	スーパー	スーパー	スーパー	
		北斗1号	北斗3号	北斗5号	北斗7号	北斗9号	北斗11号	北斗13号	北斗15号	北斗17号	北斗19号	北斗21号	北斗23号				
札幌方面	函 館 発	6:10	7:28	8:54	10:05	10:48	12:16	13:51	14:56	16:35	17:51	18:49	19:55				
	新函館北斗 着	6:27	7:47	9:12	10:23	11:08	12:33	14:10	15:14	16:54	18:10	19:08	20:13				
	長 万 部 "	6:28	7:48	9:13	10:24	11:09	12:34	14:11	15:15	16:55	18:11	19:09	20:14				
	洞 爺 "	7:34	9:01	10:21	11:32	12:20	13:43	15:22	16:25	18:08	19:23	20:16	21:22				
	東 室 蘭 "	7:58	9:28	10:47	11:56	12:46	14:09	15:48	16:49	18:33	19:50	20:42	21:47				
	登 別 "	8:25	9:56	11:15	12:23	13:15	14:37	16:15	17:17	19:05	20:19	21:10	22:14				
	苫 小 牧 "	8:37	10:09	11:28	12:35	13:28	14:50	16:28	17:30	19:18	20:32	21:22	22:27				
	南 千 歳 "	9:00	10:35	11:53	12:59	13:53	15:14	16:52	17:55	19:43	20:57	21:46	22:51				
	札 幌 着	9:16	10:52	12:11	13:16	14:10	15:30	17:08	18:11	20:00	21:14	22:03	23:07				
		9:48	11:27	12:41	13:48	14:41	16:04	17:41	18:41	20:34	21:48	22:33	23:40				
新幹線	列車名	はやて	はやて	はやぶさ	はやぶさ	はやぶさ	はやぶさ	はやぶさ	はやぶさ	はやぶさ	はやぶさ	はやぶさ	はやぶさ	はやぶさ	はやぶさ		
	始発駅	91号	93号	95号	1号	5号	11号	13号	19号	21号	23号	25号	29号	33号			
函館方面	新函館北斗 着	7:38	9:03	10:07	10:58	12:22	13:38	14:37	16:34	17:51	18:32	19:50	21:48	23:33			
	新函館北斗 発	普通	普通	普通	快速	普通	快速	快速	快速	快速	普通	普通	快速	快速	普通		
函館方面	新函館北斗 発	6:54	7:49	8:14	9:18	10:27	11:09	12:34	13:51	14:47	16:45	17:30	18:01	18:44	20:00	22:10	23:46
	五 稜 郭 "	7:09	8:04	8:29	9:29	10:42	11:20	12:45	14:02	14:58	17:00	17:45	18:16	18:55	20:11	22:25	0:01
	函 館 着	7:13	8:09	8:33	9:34	10:46	11:25	12:49	14:06	15:02	17:05	17:49	18:20	18:59	20:15	22:29	0:05

## 『新函館北斗駅』 接続時刻表

### 【札幌・函館～東京方面】

札幌方面	列車名					スーパー 北斗2号	スーパー 北斗4号	北斗6号	北斗8号	スーパー 北斗10号	北斗12号	スーパー 北斗14号		スーパー 北斗16号	スーパー 北斗18号	スーパー 北斗20号	北斗22号	スーパー 北斗24号
	札幌発					6:00	6:52	8:39	9:30	10:44	12:15	13:32		14:44	15:39	16:32	18:10	20:00
	南千歳					6:28	7:22	9:11	10:00	11:15	12:45	14:01		15:15	16:11	17:05	18:41	20:28
	苫小牧					6:44	7:39	9:29	10:18	11:32	13:02	14:19		15:33	16:27	17:25	18:58	20:44
	登別					レ	8:04	9:55	10:43	11:56	13:27	14:43		15:57	16:54	17:50	19:23	21:08
	東室蘭					7:18	8:17	10:08	10:57	12:10	13:40	14:56		16:10	17:08	18:03	19:36	21:20
	洞爺					レ	8:44	10:36	11:24	12:35	14:08	15:25		16:36	17:34	18:31	20:04	21:46
	長万部					8:06	9:11	11:04	11:52	13:02	14:36	15:49		17:01	18:02	18:57	20:31	22:11
	新函館北斗着					9:11	10:23	12:18	13:07	14:10	15:51	16:54		18:09	19:08	20:04	21:39	23:16
	函館着					9:27	10:38	12:34	13:24	14:25	16:08	17:09		18:25	19:24	20:20	21:55	23:31
東北・北海道新幹線	列車名	はやぶさ 10号	はやぶさ 12号		はやぶさ 16号	はやぶさ 18号	はやぶさ 22号	はやぶさ 24号	はやぶさ 26号	はやぶさ 30号	はやぶさ 34号		はやぶさ 38号	はやぶさ 96号	はやて 98号	はやて 100号		
	新函館北斗発	6:35	7:34		9:31	10:49	12:44	13:35	14:44	16:17	17:21		18:36	19:37	20:39	21:59		
	木古内	6:48	レ		9:44	レ	12:57	レ	14:57	16:30	レ		18:49	レ	20:52	22:12		
	奥津軽いまべつ	7:26	レ		10:22	レ	13:35	レ	15:35	レ	レ		19:27	レ	21:30	22:50		
	新青森着	7:41	8:35		10:37	11:50	13:50	14:36	15:50	17:20	18:22		19:42	20:38	21:45	23:05		
	新青森発	7:43	8:37		10:39	11:52	13:52	14:38	15:52	17:22	18:24		19:44	20:40	21:47	=		
	盛岡着	8:44	9:42		11:44	12:45	14:44	15:44	16:44	18:10	19:12		20:45	21:45	22:48			
	盛岡発	8:50	9:50		11:50	12:50	14:50	15:50	16:50	18:15	19:13		20:50	21:51	=			
	仙台着	9:29	10:29		12:29	13:29	15:29	16:29	17:29	18:55	19:52		21:29	23:01				
	仙台発	9:30	10:30		12:30	13:30	15:30	16:30	17:30	18:57	19:53		21:30	=				
大宮着	10:38	11:38		13:38	14:38	16:38	17:38	18:38	20:06	21:00		22:38						
上野	10:58	11:58		13:58	14:58	16:58	17:58	18:58	20:26	レ		22:58						
東京着	11:04	12:04		14:04	15:04	17:04	18:04	19:04	20:32	21:23		23:04						
函館方面	列車名	普通 はこだて ライナー	快速 はこだて ライナー	普通 はこだて ライナー	快速 はこだて ライナー	普通 はこだて ライナー	普通 はこだて ライナー	普通 はこだて ライナー	快速 はこだて ライナー	快速 はこだて ライナー	快速 はこだて ライナー	普通 はこだて ライナー	普通 はこだて ライナー	快速 はこだて ライナー	普通 はこだて ライナー	普通 はこだて ライナー	普通 はこだて ライナー	普通 はこだて ライナー
	函館発	6:01	6:57	7:46	8:48	9:56	11:53	13:02	14:14	15:45	16:51	17:27	18:01	19:06	20:00	21:16	22:13	
	五稜郭	6:06	7:02	7:51	8:53	10:01	11:58	13:07	14:19	15:50	16:56	17:32	18:06	19:11	20:05	21:21	22:18	
新函館北斗着	6:23	7:16	8:08	9:07	10:18	12:15	13:24	14:33	16:04	17:10	17:49	18:23	19:25	20:22	21:38	22:35		
新幹線	列車名	はやぶさ 10号	はやぶさ 12号		はやぶさ 16号	はやぶさ 18号	はやぶさ 22号	はやぶさ 24号	はやぶさ 26号	はやぶさ 30号	はやぶさ 34号		はやぶさ 38号	はやぶさ 96号	はやて 98号	はやて 100号		
	新函館北斗発	6:35	7:34		9:31	10:49	12:44	13:35	14:44	16:17	17:21		18:36	19:37	20:39	21:59		
	終着駅	東京	東京		東京	東京	東京	東京	東京	東京	東京		東京	仙台	盛岡	新青森		