

平成27年8月3日

石北線 下白滝～丸瀬布間における路盤流出について

1. 発見日時 平成27年8月1日（土）4時07分頃
2. 発生場所 石北線 下白滝駅～丸瀬布駅間9.6km付近
3. 概況 当日、降雨による線路点検中の北見工務所遠軽管理室社員が当該箇所にて路盤流出を発見し、関係箇所に連絡しました。その後、現地を調査したところ、線路沿線からの流水等により、約2.5mにわたり盛土路盤が流出（約1,500㎡）していることが判明しました。

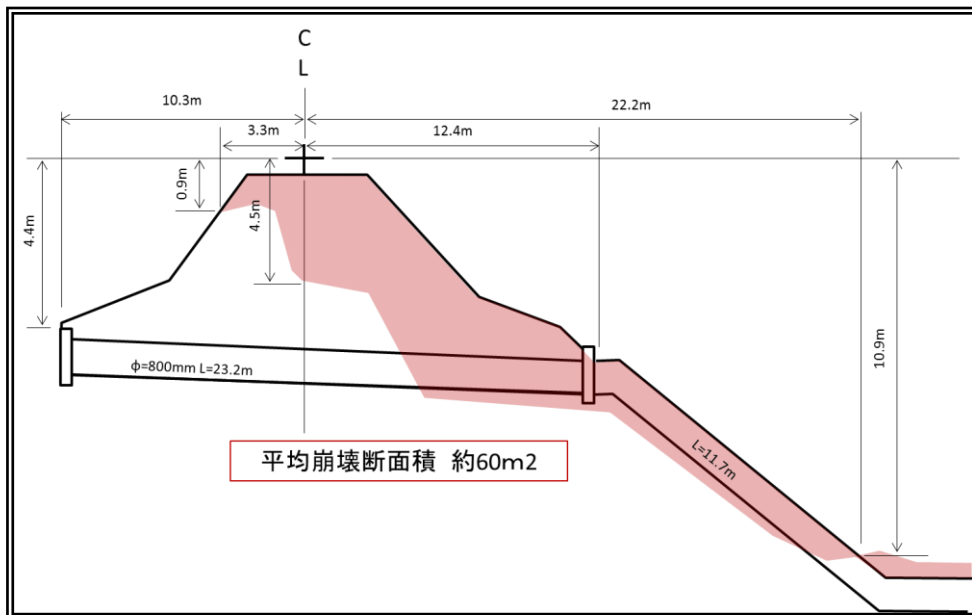
現在、当該箇所の災害復旧を行っていますが、災害規模が大きいため運転再開には相当の時間を要する見込みです。なお、現時点ではお盆のピーク前までには復旧工事の完了を目指しています。
4. 運転状況 【運転見合わせ区間】 石北線 上川駅～遠軽駅間
※特急オホーツク（1号～8号）は、全区間運休となっております。
5. その他 8月4日（火）から以下のとおりバス代行を実施します。
 - ・札幌 7:21 発旭川行き「臨時特急」から連絡する代行バス
（旭川→生田原、旭川→網走）
 - ・札幌 15:08 発旭川行き「臨時特急」から連絡する代行バス（旭川→網走）
 - ・網走 9:30 発の代行バス（網走→旭川）
※旭川から札幌方面へは直近の函館線の特急列車にお乗り換え
 - ・網走 16:00 発の代行バス（網走→旭川）
※旭川から札幌方面へは直近の函館線の特急列車にお乗り換え
 - ・生田原 17:30 発の代行バス（生田原→旭川）
※旭川から札幌方面へは直近の函館線の特急列車にお乗り換え

【災害状況】

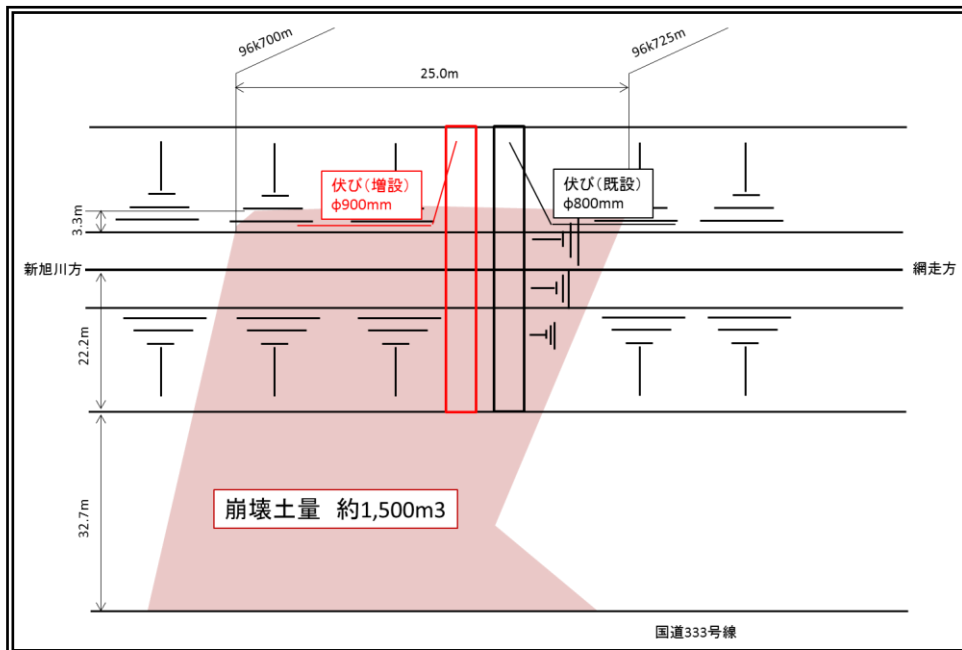


【災害状況および復旧計画】

<断面図>



<平面図>



<側面図>

