

京都デスティネーションキャンペーン 「京の冬の旅キャンペーン」を開催します！

平成26年11月11日
J R グループ

J Rグループでは、平成27年1月1日から3月22日までの約3ヶ月にわたり、京都市・京都市観光協会などと共同で、京都デスティネーションキャンペーン「京の冬の旅キャンペーン」を開催いたします。

今回は「古都京都の文化財 世界遺産登録20周年」、「本阿弥光悦が京都・鷹峯（たかがみね）に芸術村を開いた琳派（りんぱ）誕生から400年」、「『和食；日本人の伝統的な食文化』のユネスコ無形文化遺産登録」をテーマに、「京都の真髓」に触れることができる企画を数多くご用意しております。J Rグループの各駅・車内で展開するポスターには料亭「菊乃井」三代目 村田吉弘氏、DO YOU KYOTO?ネットワークメンバーの鈴鹿可奈子氏にご出演いただき、京都の魅力を紹介いたします。

さらに、「短時間で手軽に観光したい」「気軽に京都を体験したい」などのニーズにお応えするため、定期観光バス特別コースには非公開文化財特別公開寺院を短時間で巡る『半日コース』、京の名勝庭園を巡る『たしなみコース』を昨年を引き続いて設定します。また、元ジュニア京都観光大使の高校生および大学生にもポスターにご出演いただきます。

より多くの方に京都にお越しいただき、京都の魅力を体験いただけるよう取り組みます。

1 キャンペーン期間

平成27年1月1日(木・祝)～平成27年3月22日(日)

2 キャンペーン期間中の特別企画（別紙参照）

(1) 非公開文化財特別公開

普段は見学することができない選りすぐりの非公開文化財を特別公開します。今回は「秘められた京の美をたずねて」をテーマに、琳派ゆかりの寺院や世界文化遺産に登録されている寺院など、J Rまたは地下鉄・私鉄の駅から徒歩で行ける観光スポットが多く特別公開され、京都のまちを「歩く旅」でお楽しみいただけます。

(2) 定期観光バス特別コース

「古都京都の文化財 世界遺産登録20周年」、「本阿弥光悦が京都・鷹峯（たかがみね）に芸術村を開いた琳派（りんぱ）誕生から400年」、「『和食；日本人の伝統的な食文化』のユネスコ無形文化遺産登録」などをテーマとしたコースを運行いたします。

(3) 京の体験キャンペーン「京のたしなみ」

京都に連綿と受け継がれてきた文化や産業。現代にも息づく、その美意識や手技の世界を、職人や文化人の指導、解説により身近に感じることができる体験メニューを集めました。

(4) 京都「千年の心得」

千年を超える歴史に培われ、今も日常に根付いている「京都の奥深い上質な魅力」に出会う観光プランをお楽しみいただけます。

「村田吉弘が語る、和食世界遺産登録への道筋」では、料亭「菊乃井」を会場に、日本料理の巨匠として知られ、日本料理を世界に広める活動を続けてこられた「菊乃井」三代目 村田吉弘さんのお話をうかがい、懐石の昼食をお召し上がりいただきます。

「DO YOU KYOTO?ネットワークメンバー 鈴鹿可奈子が語る『歴史・伝統と地域貢献』とnikinikiの季節の生菓子手づくり体験」では、DO YOU KYOTO?ネットワークメンバーの鈴鹿可奈子さんから、新しいハッ橋を提案するお店「nikiniki」の誕生などについてお話をうかがい、季節の生菓子手づくり体験と妙心寺退蔵院内「大休庵」での精進料理の昼食をお召し上がりいただきます。

詳しくは、11月中旬以降にJ Rの主な駅に設置する「京の冬の旅」イベントガイドブックをご覧ください。

キャンペーン期間中の特別企画

1 非公開文化財特別公開

「秘められた京の美をたずねて」と題して、「古都京都の文化財 世界遺産登録 20 周年」、「本阿弥光悦が京都・鷹峯（たかがみね）に芸術村を開いた琳派（りんぱ）誕生から 400 年」をテーマに、普段は見学できない庭園、仏像、襖絵、建築など様々な文化財が期間限定で特別公開されます。

(1) 公開期間 平成 27 年 1 月 10 日(土)～3 月 18 日(水) (一部、公開期間が異なる箇所があります)

(2) 公開箇所

(*印は「京の冬の旅」初公開。下線の寺院は世界遺産に登録された寺院。斜字の寺院は琳派ゆかりの寺院。) 頂妙寺*、建仁寺霊源院*、六道珍皇寺、清水寺成就院、智積院、東福寺龍吟庵、東福寺勝林寺、本法寺、妙顕寺、仁和寺金堂・経蔵、龍安寺仏殿・西の庭、妙心寺三門、妙心寺衡梅院、東寺五重塔

※料金：1ヶ所 600 円

智積院、東寺五重塔(通常公開部分含む)は 800 円

龍安寺仏殿・西の庭は 300 円(別途通常拝観料 500 円要)

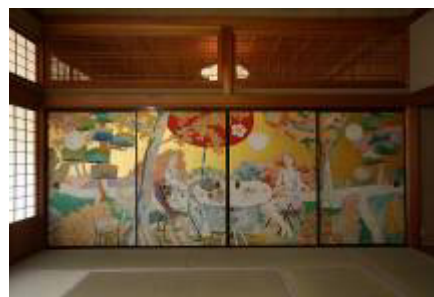
※各箇所の公開時間など、詳細はイベントガイドブックをご覧ください。



建仁寺 霊源院
「毘沙門天立像」



仁和寺 経蔵



智積院 堂本印象襖絵「婦女喫茶図」



頂妙寺「牛図」

※写真はイメージです

2 定期観光バス特別コース

定期観光バス特別コースとして、『うるわし』『みやび』『やすらぎ』『あじわい』の 4 コースに加え、『半日コース』や『京のたしなみコース』も運行します。お買い求めは、JR の主な駅・旅行センター(JR 東日本では「びゅうプラザ」、JR 東海では「JR 東海ツアーズ」でのみ発売)、主な旅行会社へどうぞ。

コース内容 (拝観・見学・食事場所が変更となる日があります)

①『うるわし』コース 平成 27 年 1 月 10 日(土)～3 月 18 日(水)運行

～世界遺産登録 20 周年記念～京の世界遺産めぐり

【清水寺成就院、仁和寺金堂・経蔵、龍安寺仏殿・西の庭、東寺五重塔、清水順正(昼食)】

②『みやび』コース 平成 27 年 1 月 10 日(土)～3 月 18 日(水)運行 ※3 月 11 日(水)～13 日(金)は運休

～琳派 400 年記念～京の琳派の美をたずねて 【本法寺、頂妙寺、妙顕寺、建仁寺本坊、八千代(昼食)】

③『やすらぎ』コース 平成 27 年 1 月 10 日(土)～3 月 18 日(水)運行

京の秘仏と障壁画をたずねて 【建仁寺霊源院、智積院、東福寺勝林寺、妙心寺衡梅院、阿じろ(昼食)】

④『あじわい』コース 平成 27 年 1 月 10 日(土)～3 月 17 日(火)運行

※2 月 11 日(水・祝)を除く毎週水曜と 2 月 2 日(月)・3 日(火)は運休

和のところに触れる京のあじわい

【京料理 山ばな平八茶屋(昼食)、京つけもの 土井志ば漬本舗、京の酒 松井酒造、北野天満宮参拝と京菓子 長五郎餅本舗】

イベントコース (一例)

- ① 京の冬の旅 午前の半日コース 平成27年2月1日(日)～28日(土) ※2月15日(日)は蓮木智積院と頂妙寺 ※特別公開寺院を半日でめぐる早回りコースです。
- ② 京の冬の旅 午後の半日コース 平成27年2月1日(日)～28日(土) ※2月15日(日)は蓮木東福寺龍吟庵と妙心寺三門 ※特別公開寺院を半日でめぐる早回りコースです。
- ③ 京の冬の旅『たしなみ』コース 平成27年3月1日(日)～15日(日)の土・日曜
～京の名勝庭園～醍醐寺と鶴亀の庭

※昼食場所の白河院では「作庭家小川勝章氏の解説」が聞ける機器の貸し出しがあります。

※各コースの出発時刻、所要時間及び料金など、詳細はイベントガイドブックをご覧ください。

※各コースの申込締切日は、各申込窓口にお問い合わせください。

※その他にも、冬のイベントコースをご用意しています。



3 京の体験キャンペーン「京のたしなみ」

若手女性職人の指導による製作体験をはじめ、現代にも息づく、その美意識や手技の世界を、職人や文化人の指導、解説により身近に感じることができる京都ならではの体験を各種ご用意しました。

(1) 開催期間 平成27年1月～3月(開催日はプランごとに異なります)

(2) 主なプラン(一例) ※いずれも予約制

「自分だけの糺葉づくり&絵付け体験」、「日本最古の絵具屋で色彩作家に学ぶ自分色の手紙づくり」、「世界に一つだけ、自分で作る京象嵌」、「錦の織物工房見学とアクセサリ手作り体験」

※その他にも、様々なプランをご用意しています。

※各プランの開催日、開催時間、集合場所、料金及び予約方法など、詳細はイベントガイドブックをご覧ください。

4 京都「千年の心得」

千年を超える歴史に培われ、今も日常に根付いている「京都の奥深い上質な魅力」に出会う観光プラン。京都で育まれてきた歴史や文化、技に触れ、じっくり自分を見つめ直すことができる多彩なプランをご用意しています。



(1) 開催期間 平成27年1月～3月(開催日はプランごとに異なります)

(2) 主なプラン(一例) ※いずれも予約制

「村田吉弘が語る、和食世界遺産登録への道筋」

「DO YOU KYOTO? ネットワークメンバー 鈴鹿可奈子が語る『歴史・伝統と地域貢献』と

nikiniki の季節の生菓子手づくり体験」

※その他にも、様々なプランをご用意しています。

※各プランの開催日、開催時間、集合場所、料金及び予約方法など、詳細はイベントガイドブックまたはホームページをご覧ください。(http://www.sennen-kokoroe.jp)

5 その他のイベント

○京都・東山花灯路 - 2015 [平成27年3月6日(金)～15日(日)] <<雨天決行>>

京都・東山を舞台に、北は青蓮院から南は清水寺までの約5kmの散策路とその一帯を、約2,500基の露地行灯の和を基調とした「灯り」と「花」で演出します。周辺寺院・神社などの特別拝観やライトアップなど、京の早春を彩る美しいイベントを繰り広げます。

※その他、「京都・嵐山花灯路-2014」を、平成26年12月12日(金)～21日(日)、嵯峨・嵐山地域で開催します。

その他にも、様々な特別企画をご用意しています。

詳しくは、JRの主な駅にある「京の冬の旅」イベントガイドブックをご覧ください。

6 京都へのおトクな商品

JRと宿がセットになったおトクな旅行プラン

主な旅行会社では、京都へのJRと宿がセットになったおトクな旅行プランをご用意しています。

7 キリンビバレッジ株式会社によるドリンク協賛

JRの駅の「みどりの窓口」「旅行センター」または主な旅行会社で、京都市内を目的地とするきっぷ、または旅行商品等を購入するともらえる引換券付きの専用乗車券袋を、「引換店」表示のあるキヨスク売店等（乗車券袋に記載）にお持ちいただくと、引換券1枚につき、指定のドリンク1本と交換いたします。ただし、JR東日本エリアでは「びゅうプラザ」「提携販売センター」などで、京都市内を目的地とする旅行商品等を購入された方のみ対象となります。

※ 引換場所等は乗車券袋の記載をご確認ください。

※ 引換期間は平成27年1月1日（木・祝）から3月22日（日）です。

※ 乗車券袋は数に限りがございます。なくなり次第終了とさせていただきます。