

北前船が運んだ文化・食を訪ねて

リゾート列車で、歴史あふれる町「松前、上ノ国、江差」を訪れてみませんか！

北海道歴史倶楽部（松前・上ノ国・江差三町広域観光推進協議会）では、江戸時代に活躍した「北前船」が運んだ郷土芸能・文化や食を観光資源とする「北前船活性化プロジェクト」事業に取り組んでおりますが、この度、こうした取り組みに協力するため、JTB北海道・近畿日本ツーリスト・日本旅行北海道・JR北海道の4社は、リゾート列車「クリスタルエクスプレス」を利用した臨時列車で、各町を訪れるツアーを設定します。

出発日は、10月8日（金）と10月22日（金）の2泊3日で、発売日は8月中旬頃を予定しています。それぞれ異なるコースで設定する予定ですので、詳しくは、各社へお問い合わせ下さい。

この秋は、北前船が運んだ歴史、文化、そして豊かな食を訪ねて、「松前、上ノ国、江差」を、ゆったりとしたリゾート列車で、訪ねてみませんか。

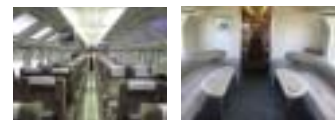
江戸時代の情緒漂う
松 前



北前船の栄華を語る
江 差



北の中世文化を伝える
上ノ国



札幌から函館・木古内まで運転するリゾート列車。広い窓で、ゆったりとした車内では、「一口グルメ」などをお配りし、各町の観光PRを実施します。甲冑姿の武士達が登場したり、地元の名産品が当たる抽選会なども実施し、車内を楽しく盛り上げます。

日 程

平成 22 年 10 月 8 日（金）と 10 月 22 日（金）出発 2 泊 3 日



コースは異なりますので、詳しくは、各社のパンフレットをご覧ください。各社とも、**8月中旬頃**に発売予定です。