

小樽雪あかりの路 in OTARU STATION

2月6日(金)～2月15日(日) PM5:00～PM9:00

「さっぽろ雪まつり」と共に冬の北海道を代表するイベントとなった「小樽雪あかりの路」が今年も2月5日から15日までの10日間開催されます。

JR小樽駅では、今年も「小樽雪あかりの路」の会場の1つとして、4番裕次郎ホーム・駅コンコース・駅前に「かまくら」「オブジェ」や「スノーキャンドル」を作成しお客様をお出迎えするほか、「小樽駅でおたるワイン!ようこそ小樽へ雪あかり'09」などのイベントも行います。小樽市民の手で灯される「雪あかり」が街中を温もりある優しい光で包み、小樽へ訪れる全てのお客様を幻想的な世界へと誘います。

小樽雪あかりの路 in OTARU STATION

～小樽駅でおたるワイン!ようこそ小樽へ雪あかり'09～
2月6日(金)～2月15日(日)

4番裕次郎ホーム・駅コンコース・駅前に「かまくら」「オブジェ」や「スノーキャンドル」を作成しお客様をお出迎えいたします。

4番(裕次郎ホーム)にはスノーキャンドル、コンコースには灯りのトンネル、駅前には、かまくらを作成し、周りをスノーキャンドルで飾ります。「かまくら」は大人の方でも入れるサイズを作成予定。

1つ目

2月6日・7日・13日・14日は・・・

Hokkaido Wine Presents

「小樽駅でおたるワイン!ようこそ小樽へ雪あかり'09」

と題して、小樽市に本社のある北海道ワイン(株)の協力により、各日、15:00から約2時間、「4番裕次郎ホーム」にて、列車で小樽へお越しのお客様(各日先着500名様、ワインが無くなり次第終了)を北海道ワイン特製「紅茶風味のホットワイン」でお出迎えいたします。ホットワインで体を温めて散策へお出かけ下さい。



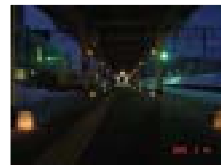
2つ目

2月6日・7日・8日・11日・13日・14日・15日

4・5番ホームが「ランプ」と「キャンドル」で彩られる

「小樽駅 愛の灯火(ともしび)キャンドルホーム」が出現。

期間中この6日間のみ、4・5番ホームが「ランプ」と「キャンドル」のあかりに彩られた幻想的なホームへと変わります。(灯りの点灯は17時から21時までとなっております)



3つ目

1月28日から2月15日は

小樽駅コンコースに「～アツカサの記憶～灯りのトンネル」が出現!!

1月27日より雪あかり最終日までの19日間、小樽駅コンコースに「灯りのトンネル」が展示されます。小樽の玄関口である小樽駅で「雪あかり」のイメージをつかんでいただき、街の各会場に足をお運び下さい。

当駅で行うイベントの内容については、天候やその他諸事情により予告無く変更・中止する場合がございます。予めご了承下さい。

散策に便利な「会場詳細ガイドブック」を当駅にて配布いたしますので、お持ちの上お出かけ下さい

小樽駅会場に関するお問い合わせは、JR小樽駅0134-22-0771までご連絡下さい