

学びたいあなたを応援する

教育支援制度

について

紹介します

四年制大学入学支援制度

四年制大学入学支援制度は、通信制の四年制大学への入学を希望する社員(大卒の社員を除く)を対象に、会社が支援を行う制度です。例年9月頃から募集を開始し、社内選考・大学出願等を経て、翌年度から入学します。

学びたいテーマに沿って、産業能率大学・北海道情報大学・日本大学の中から入学する大学・学部を選択できます。

※学部・学科は各大学が2023年度に募集したものです。2024年度は変更になる場合があります。

産業能率大学

情報マネジメント学部
現代マネジメント学科

経営コース、税務・会計マネジメントコース、人材・組織マネジメントコース、ビジネス教養コース、心理マネジメントコース、医療・福祉マネジメントコース など9コース

北海道情報大学

通信教育部

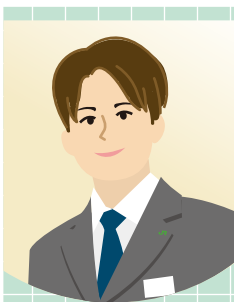
経営ネットワーク学科、システム情報学科

日本大学

法学部、文理学部、
経済学部、商学部

法 学 部：法律学科、政治経済学科
文 理 学 部：文学専攻、哲学専攻、史学専攻
経 済 学 部：経済学科
商 学 部：商業学科

制度を活用して学んでいる社員の皆さんに聞きました！



A 課
営業指導係
Nさん

2016年入社。
産業能率大学
情報マネジメント学部
現代マネジメント学科
人材・組織マネジメント
コース
3年生

Q 支援制度に応募した理由を教えてください。

職場のリーダーや管理者を目指すにあたり、知識や経験不足を補うため、会社の支援を受けながらビジネススキル全般を学ぶことができる支援制度に魅力を感じていました。また、スクーリング授業で様々な業種・異なる年齢の社会人学生と交流できることを知り、他者を通してマネジメントスキルや多角的な視点を学びたいと考え、応募しました。

Q どのようなことを勉強していますか？

ビジネス教養について幅広く学びながら、人材・組織マネジメントに特化した実務的な科目を、多彩なテーマから学んでいます。スクーリング授業では、社会人の学生同士で議論や発表などを通して、多角的な視点を学びながら、考えを言語化して人に伝える技術を磨いています。全体的に、管理者やリーダーに必要な最新のマネジメントスキルを、実践を通して学習する講義が多いです。

Q どのような時間を使って勉強していますか？

通勤中や職場での休憩時間、勤務終了後に少しカフェに寄るなど隙間時間をコツコツ使うようにして勉強時間を確保しています。細かい期限とゴールを定めて逆算して考えながら、隙間時間を活用することで、プライベートも十分に楽しつつバランスよく計画的に勉強を行えています。

Q 支援制度への応募を検討している社員へメッセージをお願いします。

社会人になって始める勉強はとにかく楽しいです。新たな学問との出会い、他業種の社会人や学生との交流、学んだことを職場に持ち帰り実践できる楽しさもあります。なぜ学びたいか目的を持って計画的に学ぶことができれば、業務との両立は難しくはありません。仕事と両立しながら大学で学ぶことは、必ず大きな成長に繋がると思えます。成長のチャンスを逃さず、ぜひチャレンジしてみてください！

Q 支援制度に応募した理由を教えてください。

幼少期からスポーツに力を入れていたこともあり、縁あってJR北海道に入社しました。入社後、自分の人生について考える機会も増え、その中で学歴に対するコンプレックスや、大学進学を選ばなかった選択について悩むことがありました。そんな時に支援制度のことを知り、今からでも挽回したいと考えて応募しました。

Q どのようなことを勉強していますか？

経済学部在籍しているため、現在は専門科目中心で経済政策・経済学・経済開発・労働経済などの経済学全般や財政学を学んでいます。総合教育科目では歴史学・社会学・生物学・政治学等を学び終え、外国語科目として英語も履修しています。その他には保健体育科目も必修科目であったため学習しました。

Q どのような時間を使って勉強していますか？

出勤日は基本的に勉強ができないため、休日と泊まり勤務の明けの時間を活用してレポート課題等に取り組んでいます。年に4回単位修得試験が実施されるので、試験前になると、休日は午前中から閉館まで図書館に行き、明けでは家に帰らずに図書館に直行するなど、日々の時間の使い方と計画性が特に重要だと感じています。

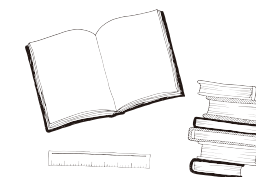
Q 支援制度への応募を検討している社員へメッセージをお願いします。

社会人兼大学生として生活するのは本当に苦勞しますが、迷っているなら一歩踏み出して行動し、後悔することの無いようにして欲しいです。社内選考試験や入学後の学習について不安があれば、社内の先輩方からアドバイスできることもありますので、気後れすることなく挑戦してみると良いと思います。



B 車掌所
車掌
Tさん

2016年入社。
日本大学経済学部
経済学科
2年生



当社社員の学びについて紹介しました。参考になる学びのヒントはありましたか。ぜひ皆さんも今日から、新たな学びを始めてみませんか？