

札幌駅高架30周年について

1880年(明治13年)の幌内鉄道の手宮～札幌間の開通に伴い誕生した「札幌駅」。今年150年を迎えた北海道の歴史とともにその中心として発展しました。

その後数度の改築を経て、1988年(昭和63年)には、桑園駅及び琴似駅とともに高架駅となり、それまで南北に分断されていた駅周辺に大きな変化をもたらしました。その後もJRタワーの開業など大きく変貌を遂げ続けている札幌駅は、今年の11月3日(土)に高架駅として開業し、30周年を迎えます。

今回はこれまで札幌駅をご利用いただいた多くのお客さまに感謝の気持ちをお届けするとともに、これからも愛される駅を目指し、11月17日(土)の苗穂駅新駅舎開業とともに、「北海道150年企画～感じる歴史・めぐる地域～第8弾」として、「札幌駅高架30周年&苗穂駅新駅舎開業」キャンペーンを実施します。

現在発売中の札幌駅高架30周年記念旅行商品「お得にいろいろ!札幌ステイパック」を利用して、ぜひイベントもりだくさんの札幌・苗穂エリアへお越しください。お待ちしております!!

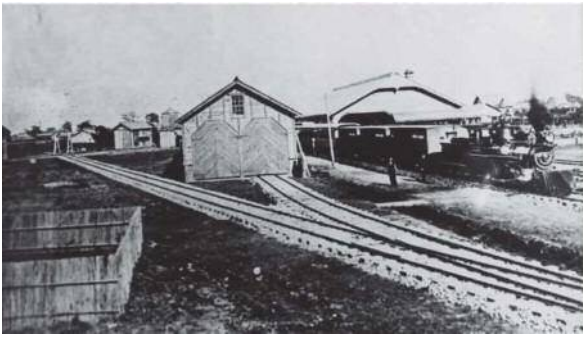
※JR北海道は「元気です 北海道/Welcome! HOKKAIDO, Japan.」キャンペーンに参加しています。

1. 札幌駅の概要

(1)沿革

- ・1880(明治13)年 幌内鉄道の手宮～札幌間開通。1代目札幌駅舎(札幌仮停車場)開業。
- ・1882(明治15)年 幌内鉄道の札幌～幌内間開通。2代目札幌駅舎開業。
- ・1908(明治41)年 3代目札幌駅舎開業。
- ・1952(昭和27)年 4代目札幌駅舎(札幌民衆駅)開業。
- ・1965(昭和40)年 みどりの窓口開設。
- ・1978(昭和53)年 札幌ターミナルビル、そごうおよび商店街営業開始。
- ・1987(昭和62)年 国鉄分割民営化により「北海道旅客鉄道株式会社」発足。
- ・1988(昭和63)年 函館本線苗穂～琴似間、札沼線桑園～新川間連続立体交差完成。札幌駅高架化。5代目札幌駅舎開業。
- ・1990(平成 2)年 札幌駅高架下商業施設パセオ グランドオープン。
- ・2000(平成12)年 そごう閉店。
- ・2003(平成15)年 JRタワー開業。札幌駅は現在の姿に。
- ・2006(平成18)年 北海道日本ハムファイターズ優勝パレード(札幌駅南口広場よりスタート)。
- ・2008(平成20)年 ICカード乗車券「Kitaca」サービス開始。
- ・2016(平成28)年 北海道新幹線 新青森～新函館北斗間開業。

(2) 歴代駅舎の写真



1885(明治18)年頃の札幌駅停車場
(2代目の札幌駅)



1935(昭和10)年当時の札幌駅舎(3代目)



1952(昭和27)年当時の札幌駅舎(4代目)



現在の札幌駅舎(5代目)

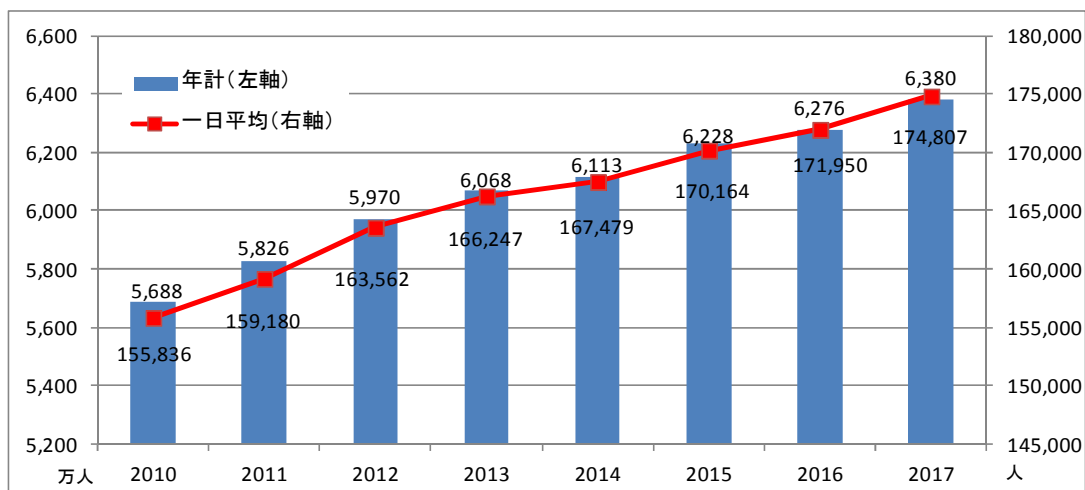


1988(昭和63)年札幌駅高架一次開業

※1代目札幌駅舎については、写真等の資料は現存しない

(3)札幌駅のデータ

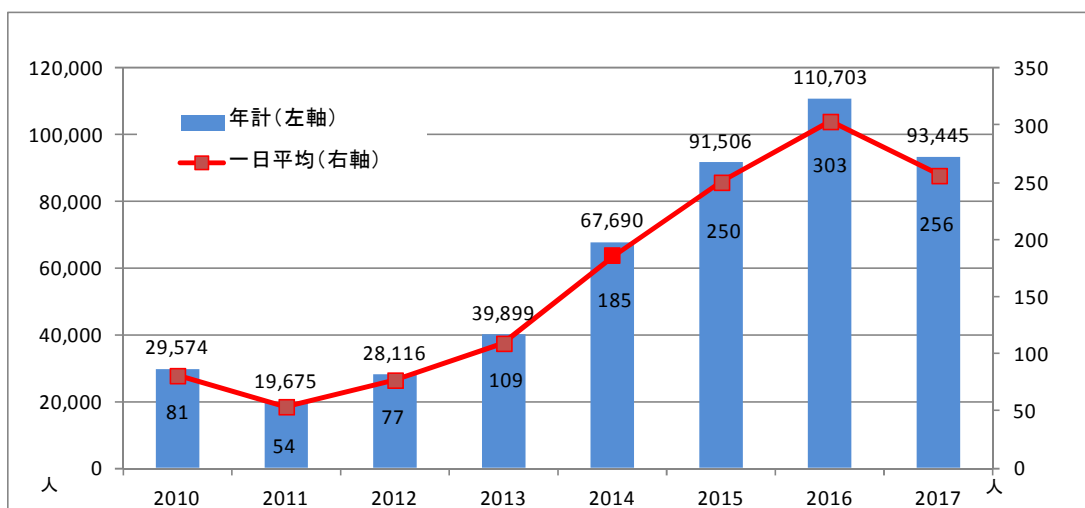
①乗降人員の推移



※1日の平均乗降人数 174,000人(過去最高:233,936人/2018年(平成30年)7月27日(金))

※1日の列車本数 1,053本(回送列車含む)

②インフォメーションカウンター(外国人デスク)来店者数の推移



2. 高架30周年企画の実施

札幌駅では高架30周年に合わせ、パネル展や記念入場券を発売する他、札幌駅総合開発(株)、JR北海道ホテルズ(株)、北海道キヨスク(株)、北海道ジェイ・アール都市開発(株)と連携し、さまざまな企画を実施します。

(1)札幌駅高架30周年&苗穂駅新駅舎開業パネル展

札幌駅の誕生から今までを振り返る他、札幌駅のスポットや札幌駅で働く人を紹介するパネル展を開催します。

場所：札幌駅(西コンコース)

期間：10月29日(月)～12月中旬頃

内容：・懐かしの写真とともに振り返る、札幌駅の歴史紹介

・札幌駅の店舗や札幌駅で働く人の紹介

・新駅舎が開業するおとなり苗穂駅周辺のみどころスポットの紹介



パネルイメージ

(2)札幌駅立売商会 『高架30周年記念駅弁』

札幌駅社員が札幌駅立売商会とともに企画した記念駅弁。札幌駅社員が作画した高架化前の4代目駅舎と高架化後の5代目駅舎(現在の札幌駅)を掛け紙に用い、メニューも札幌駅立売商会とともに考案しました。この記念駅弁は北海道胆振東部地震復興応援企画としての取り組みと合わせ、鹉川産シシャモの春巻き、厚真町のジンギスカンや安平町のチーズを使ったハンバーグなど、被災地の食材なども使用した北海道の食を味わうことができるお弁当です。

※駅弁の売上代金の一部は被災地に寄付されます。

期間：10月25日(木)～12月25日(火) (予定)

価格：1,200円(消費税込)

場所：札幌駅の弁菜亭店舗

～お問い合わせ～

札幌駅立売商会 011-721-6101(9:00～17:00)



駅弁イメージ



掛け紙イメージ

(3)高架30周年記念入場券の発売

高架30周年を記念した入場券(170円)を発売します(小児用の設定はありません)。

※券番0001番、0002番は地元関係者に進呈します。

日時：11月3日(土) 5:40発売開始(なくなり次第終了)

場所：札幌駅

(4)記念撮影スポット

札幌駅高架30周年当日撮影スポットを設置し、記念撮影会を開催します。子供用制服も用意しておりますので、制服を着て思い出に残る1枚を撮影することもできます。

日時：11月3日(土) 11:00～15:00

場所：札幌駅(西コンコース) 「札幌駅高架30周年&苗穂駅新駅舎開業パネル展」コーナー内

(5)JRタワーホテル日航札幌スカイレストラン「丹頂」『ランチ会席～冬晴の駅～』

JRタワー35階のスカイレストラン「丹頂」から札幌の街を眺めながらいただくランチ。歴代の札幌駅が描かれたランチヨンマット(紙)付き。

更に+1,500円(消費税込)でかわいい駅長のぬいぐるみも付きます(限定10名さま)。

期間：11月1日(木)～12月31日(月)

価格：3,600円(消費税・サービス料込)

～ご予約・お問い合わせ～

JRタワーホテル日航札幌 スカイレストラン「丹頂」 011-251-6377(10:00～22:30)



ランチイメージ

3. 高架30周年記念旅行商品の発売

往復の列車と宿泊がセットになった、道内各地から札幌への特別価格の旅行商品「お得にいろいろ!札幌ステイパック」を発売中です。

設定期間：10月1日(月)～11月30日(金) ※11/16-18設定除外

商品内容：往復JR(列車限定)+札幌市内シティホテル1泊朝食付

出発駅：釧路、帯広、網走、旭川、稚内、函館、東室蘭など道内各地

旅行代金：(例)帯広駅発着 大人お一人さま ※往復特急列車普通車指定席利用

13,300円(JRイン札幌・ホテル京阪札幌<2名1室利用>)

～32,200円(ANAクラウンプラザホテル札幌<1名1室利用>)



●旅行商品の詳細は、以下のサイトでご確認ください。

旅予約サイト(国内旅行予約) : <https://www3.jrhokkaido.co.jp/jr-mpack/template/top.html>

●札幌までのおトくなきっぷもご用意しております。

・おトくなきっぷ : <http://www.jrhokkaido.co.jp/CM/Otoku/index.html>

・えきねっとくだ値 : <http://www.jrhokkaido.co.jp/ekinet/>

札幌駅高架30周年と苗穂駅新駅舎開業を記念し、「北海道150年企画～感じる歴史・めぐる地域～」第8弾『札幌駅高架30周年&苗穂駅新駅舎開業』キャンペーンを実施します。

●各種イベントの詳細は以下のサイトでご確認ください。

「札幌駅高架30周年&苗穂駅新駅舎開業」キャンペーンサイト

http://www.jrhokkaido.co.jp/hokkaido150/sapporo_naebo/



ポスターイメージ