

# 列車別乗車人員 平成30年度特定日調査(平日)に基づく



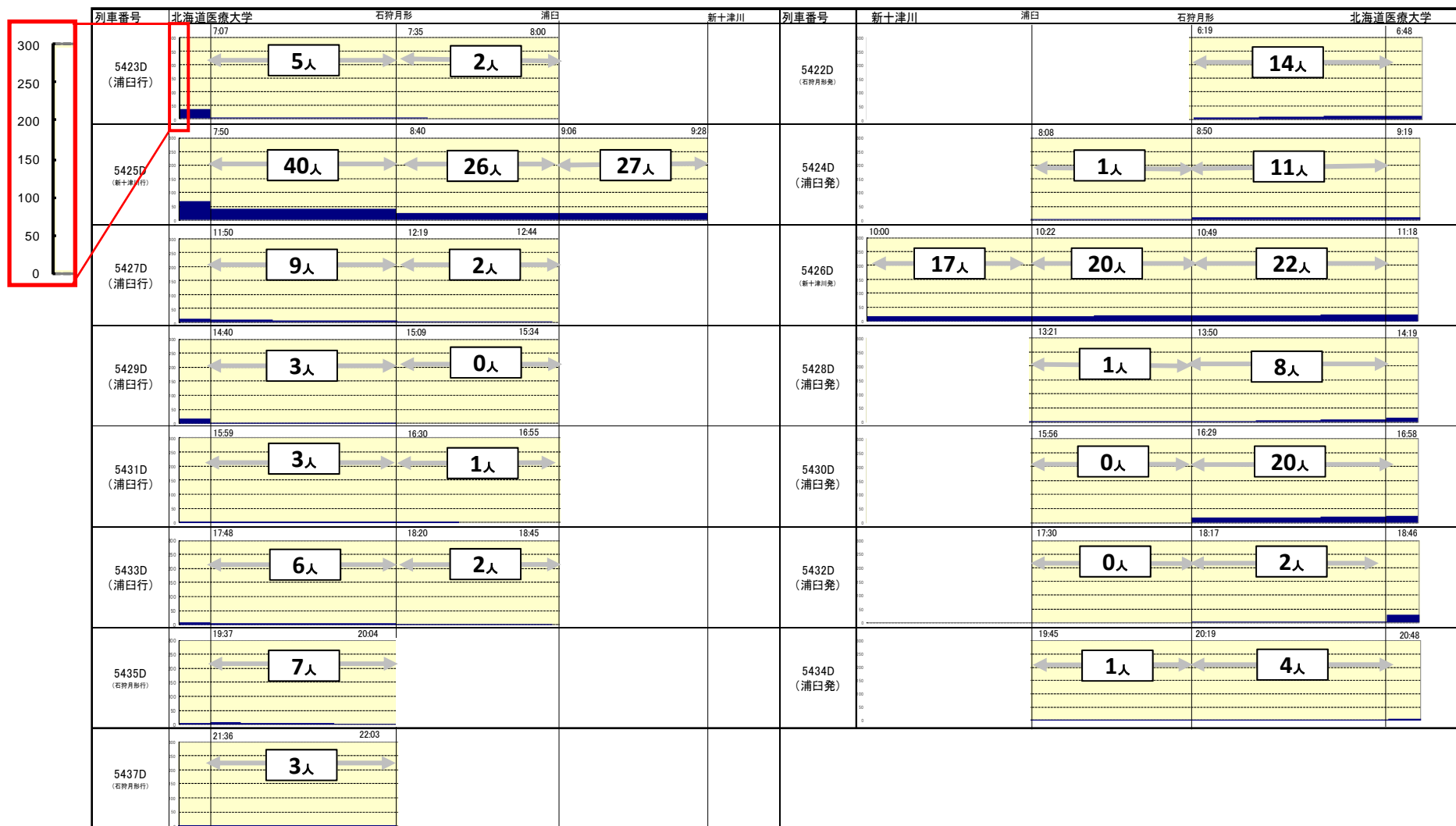
## ■ 札沼線(北海道医療大学・新十津川間)

人数は区間における最大乗車人員

### ◆ 下り列車 (北海道医療大学⇒新十津川)

### ◆ 上り列車 (新十津川⇒北海道医療大学)

(人)

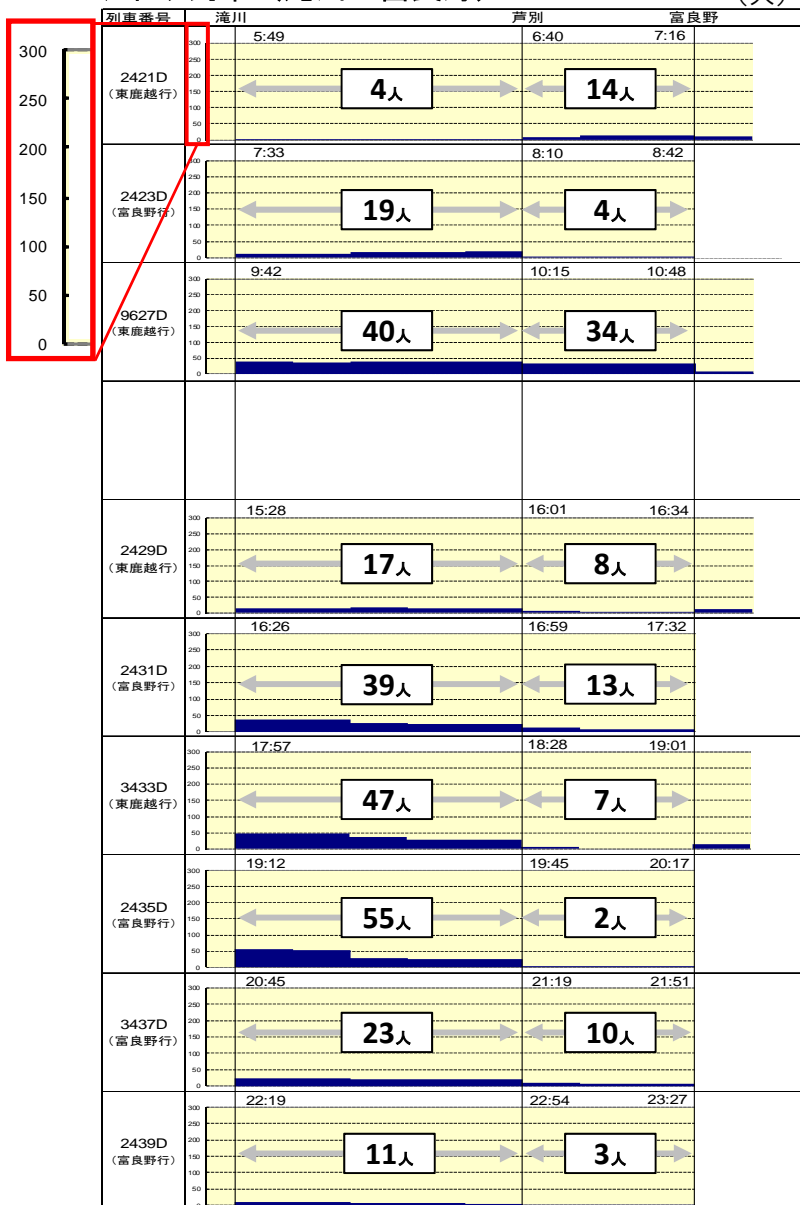


# 列車別乗車人員 平成30年度特定日調査(平日)に基づく



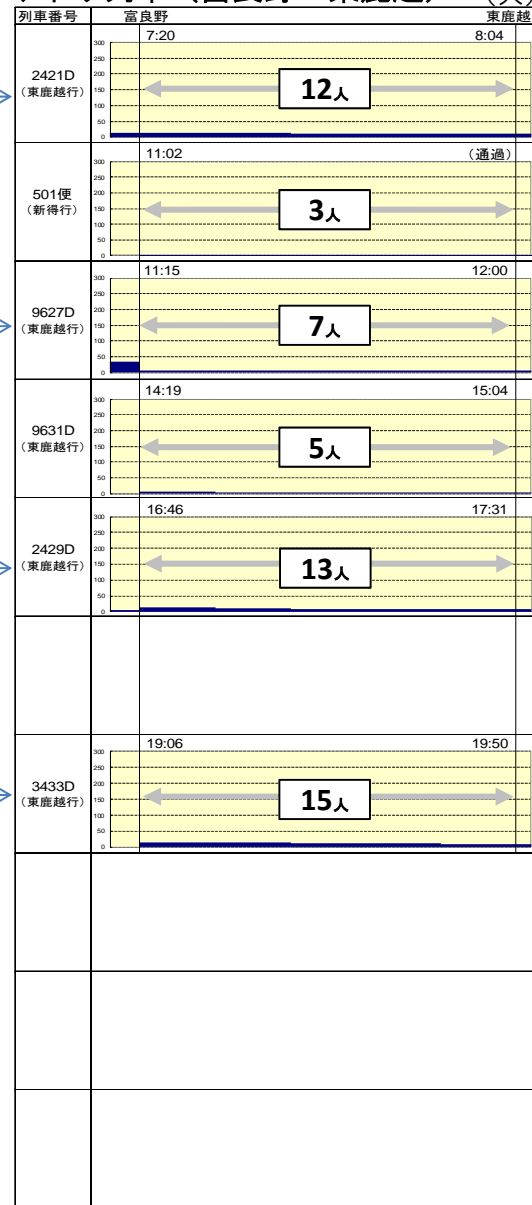
## ■根室線(滝川・富良野間)

### ◆下り列車(滝川⇒富良野)



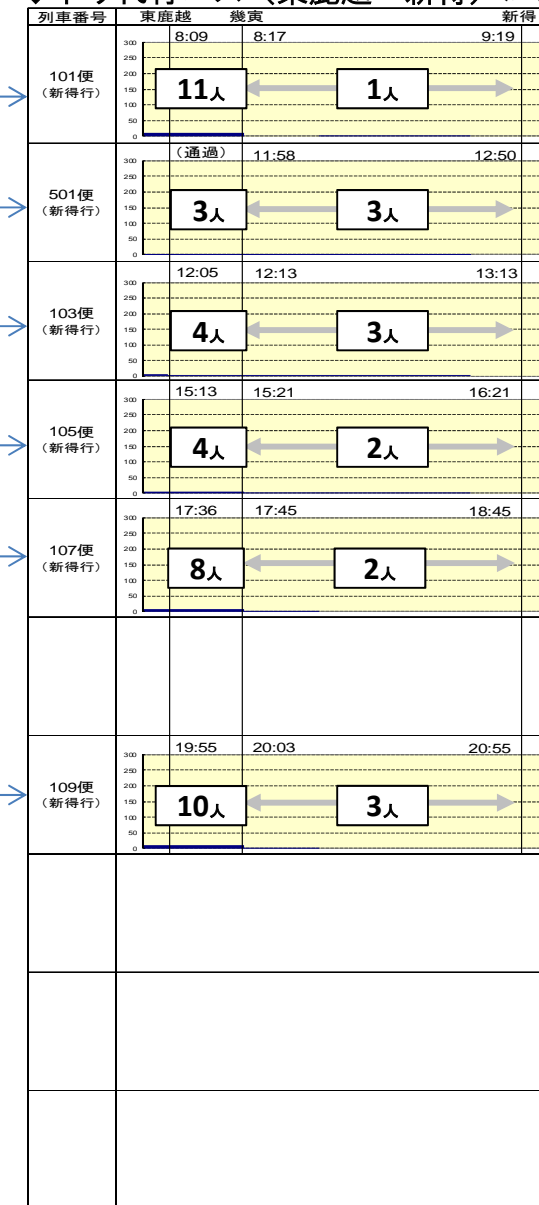
## ■根室線(富良野・新得間)

### ◆下り列車(富良野⇒東鹿越)



人数は区間における最大乗車人員

### ◆下り代行バス(東鹿越⇒新得)



# 列車別乗車人員 平成30年度特定日調査(平日)に基づく



## ■根室線(富良野・新得間)

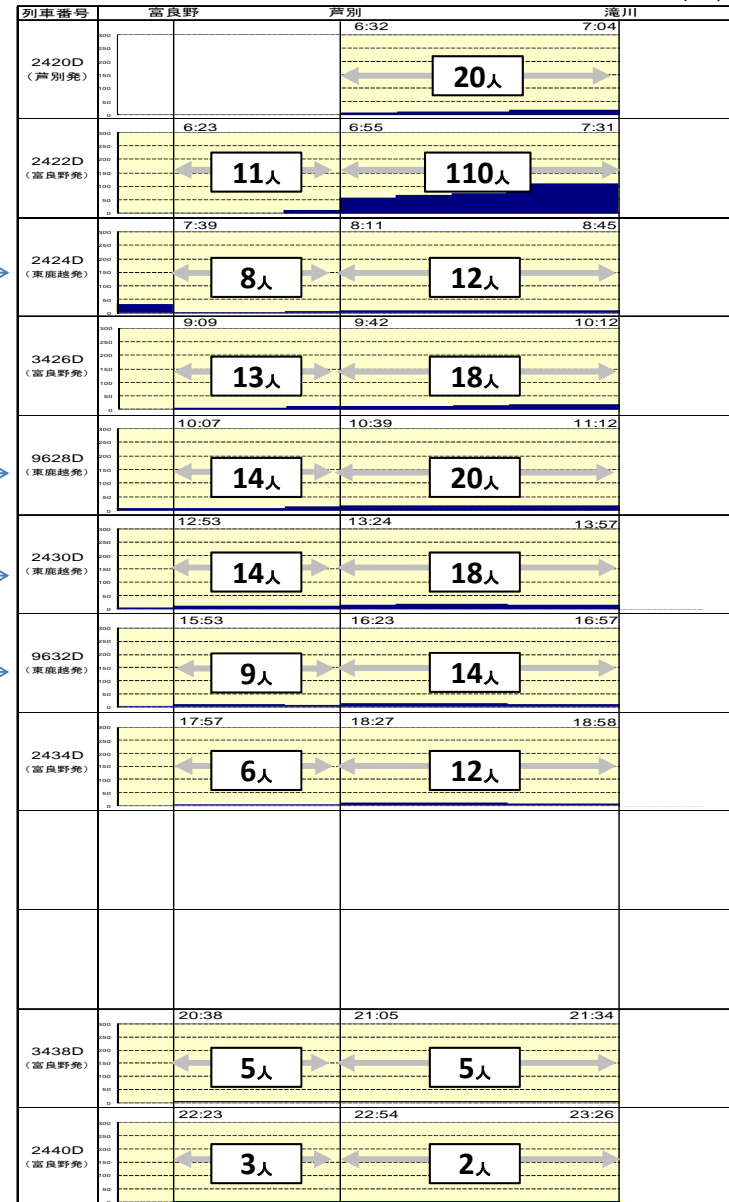
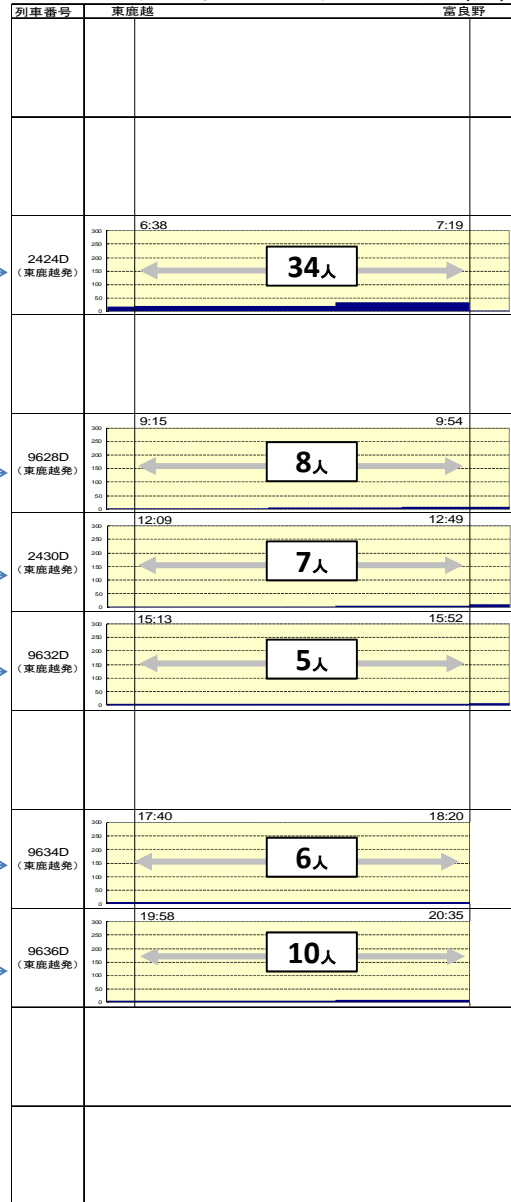
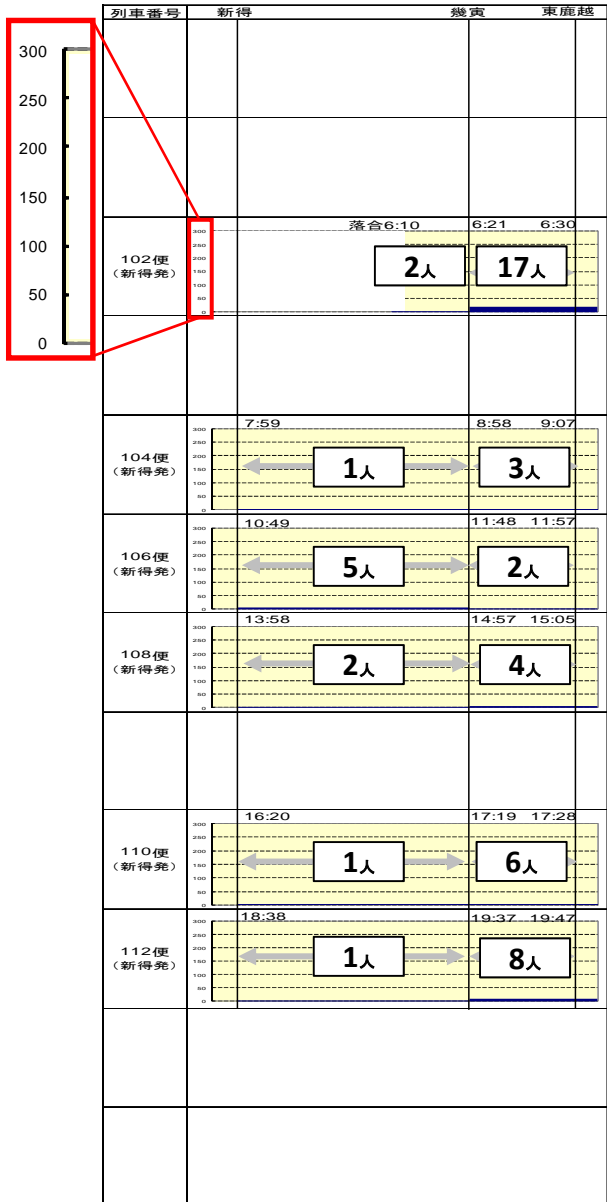
## ■根室線(滝川・富良野間)

人数は区間における最大乗車人員

### ◆上り代行バス(新得⇒東鹿越)(人)

### ◆上り列車(東鹿越⇒富良野)(人)

### ◆上り列車(富良野⇒滝川)(人)



# 列車別乗車人員 平成30年度特定日調査(平日)に基づく



## ■留萌線(深川・留萌間)

人数は区間における最大乗車人員

### ◆下り列車(深川⇒留萌)

### ◆上り列車(留萌⇒深川)

(人)

列車番号	深川	秩父別	石狩沼田	留萌	列車番号	留萌	石狩沼田	秩父別	深川
4921D (留萌行)	5:44	(通過)	5:57	6:36	4920D (留萌発)	5:49	6:27	6:34	6:44
	1人	1人	1人			3人	24人	37人	
4923D (留萌行)	8:04	8:15	8:20	9:01	4922D (留萌発)	6:47	7:29	7:38	7:49
	7人	6人	3人			7人	41人	55人	
4925D (留萌行)	11:10	11:20	11:25	12:07	4924D (留萌発)	8:11	8:52	8:58	9:09
	11人	9人	9人			4人	5人	6人	
4927D (留萌行)	13:24	13:34	13:39	14:21	4926D (留萌発)	9:31	10:10	10:17	10:27
	9人	6人	3人			9人	12人	14人	
4929D (留萌行)	16:08	16:18	16:25	17:07	4928D (留萌発)	12:18	12:58	13:03	13:13
	26人	24人	11人			8人	6人	7人	
4931D (留萌行)	18:09	18:19	18:27	19:09	4930D (留萌発)	13:30	14:13	14:18	14:29
	45人	32人	7人			10人	14人	15人	
4933D (留萌行)	19:22	19:32	19:38	20:20	4932D (留萌発)	16:17	16:58	17:06	17:15
	11人	10人	5人			1人	1人	2人	
4935D (留萌行)	20:13	20:23	20:29	21:10	4934D (留萌発)	18:18	18:58	19:04	19:14
	13人	5人	2人			4人	4人	4人	
					4936D (留萌発)	20:20	21:00	21:06	21:16
						1人	0人	0人	

# 列車別乗車人員 平成30年度特定日調査(平日)に基づく



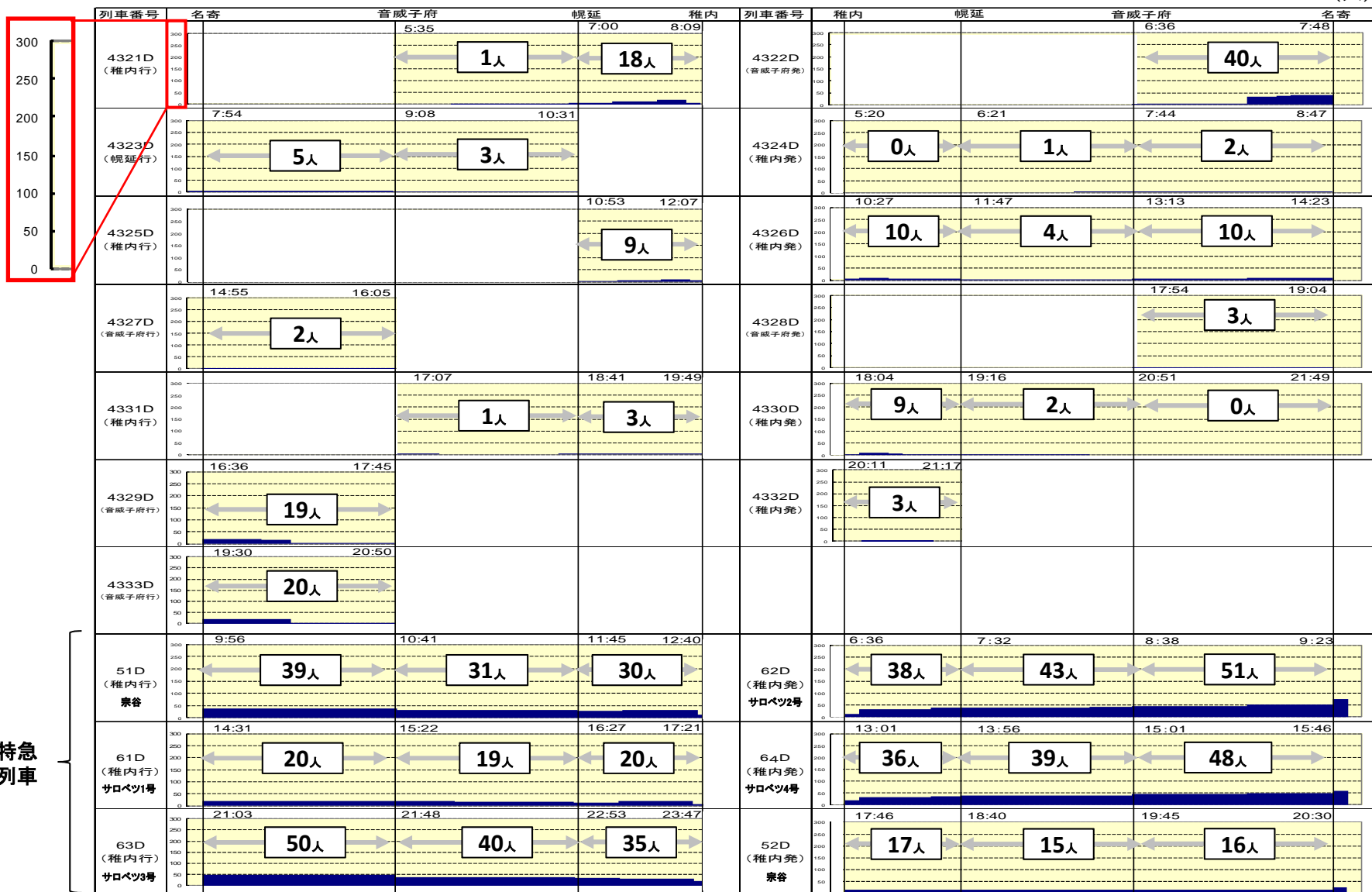
## ■宗谷線(名寄・稚内間)

人数は区間における最大乗車人員

### ◆下り列車 (名寄⇒稚内)

### ◆上り列車 (稚内⇒名寄間)

(人)



特急列車

# 列車別乗車人員 平成30年度特定日調査(平日)に基づく



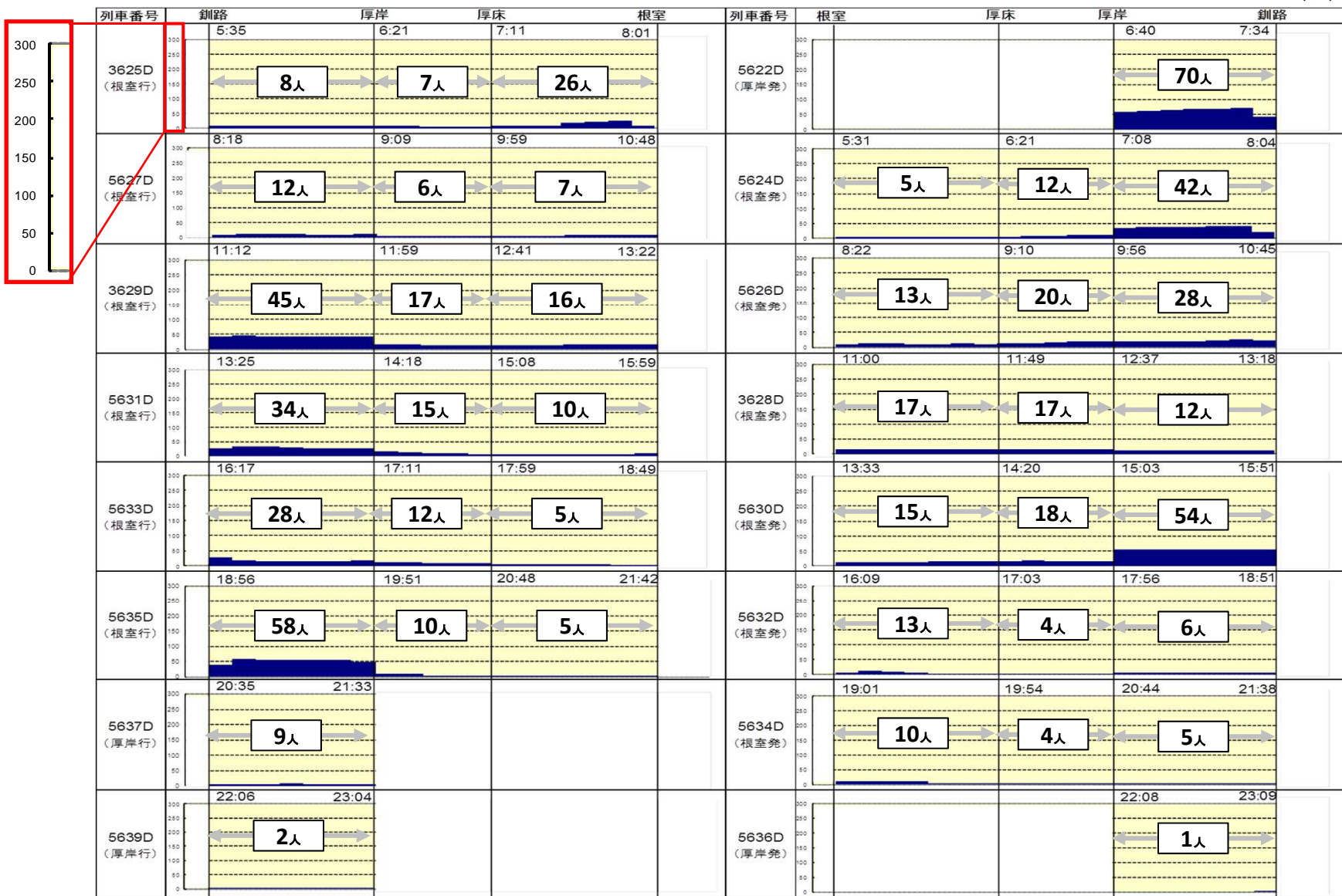
## ■根室線(釧路・根室間)

人数は区間における最大乗車人員

### ◆下り列車 (釧路⇒根室)

### ◆上り列車 (根室⇒釧路)

(人)







# 列車別乗車人員 平成30年度特定日調査(平日)に基づく



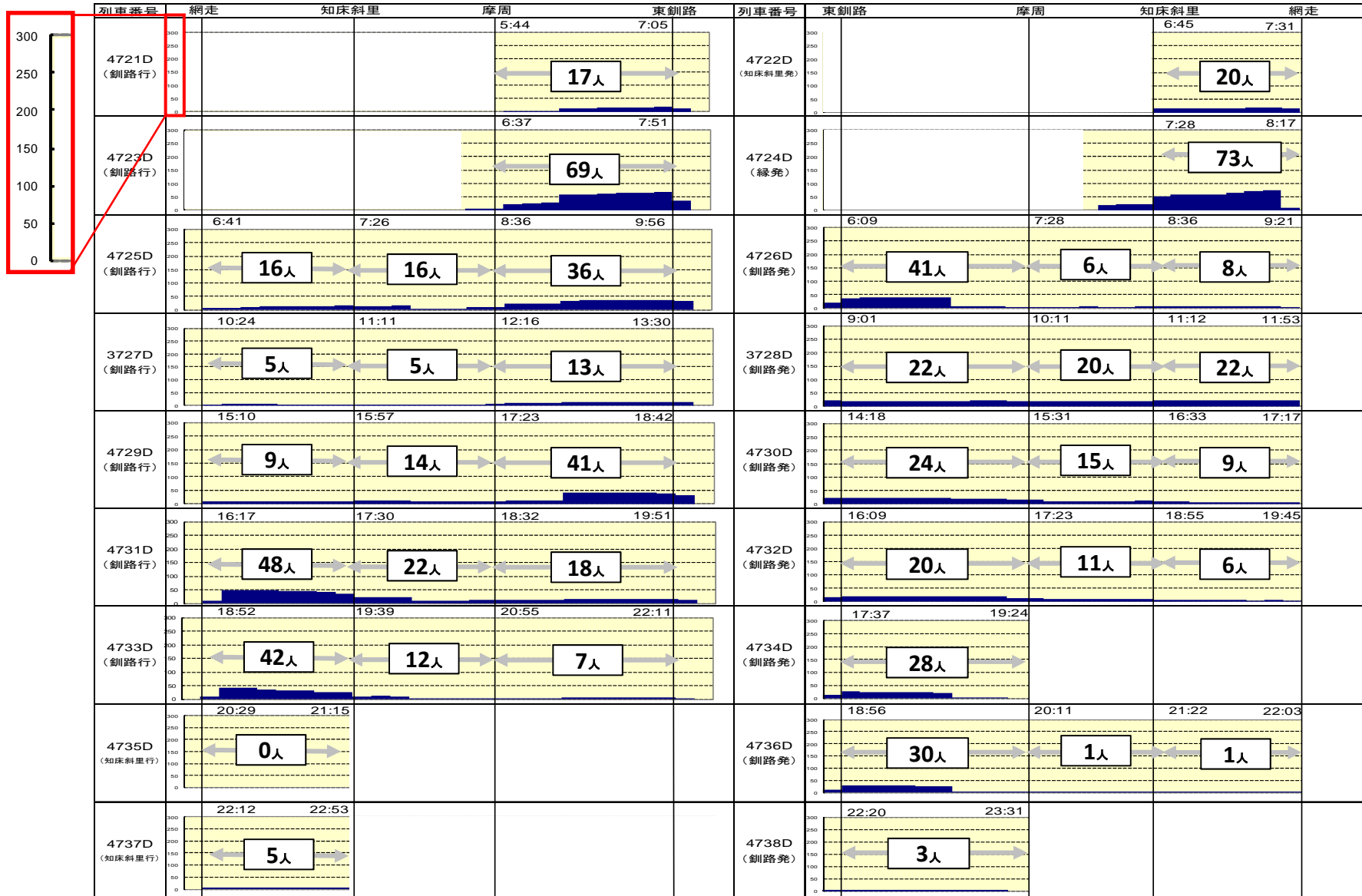
## ■釧網線(東釧路・網走間)

人数は区間における最大乗車人員

### ◆下り列車 (網走⇒東釧路)

### ◆上り列車 (東釧路⇒網走)

(人)



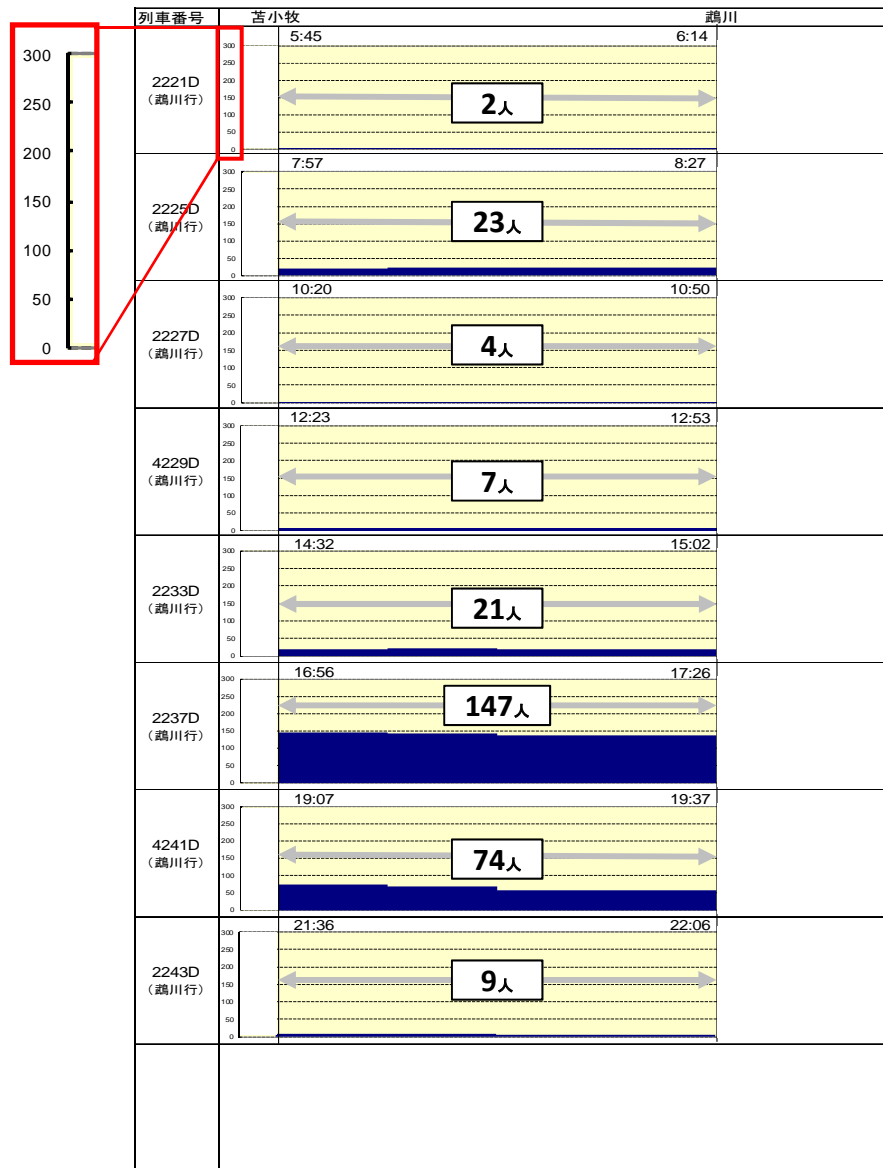


# 列車別乗車人員 平成30年度特定日調査(平日)に基づく



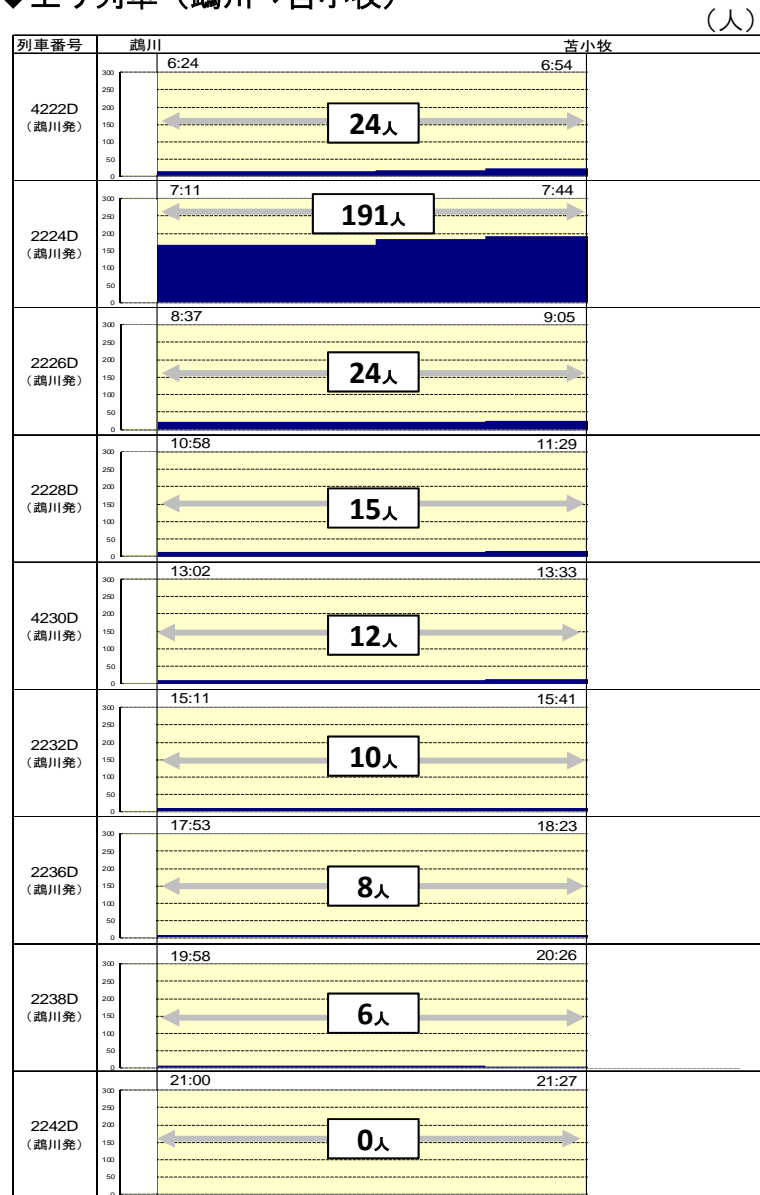
## ■日高線(苫小牧・鷓川間)

### ◆下り列車(苫小牧⇒鷓川)



人数は区間における最大乗車人員

### ◆上り列車(鷓川⇒苫小牧)



# 列車別乗車人員 平成30年度特定日調査(平日)に基づく

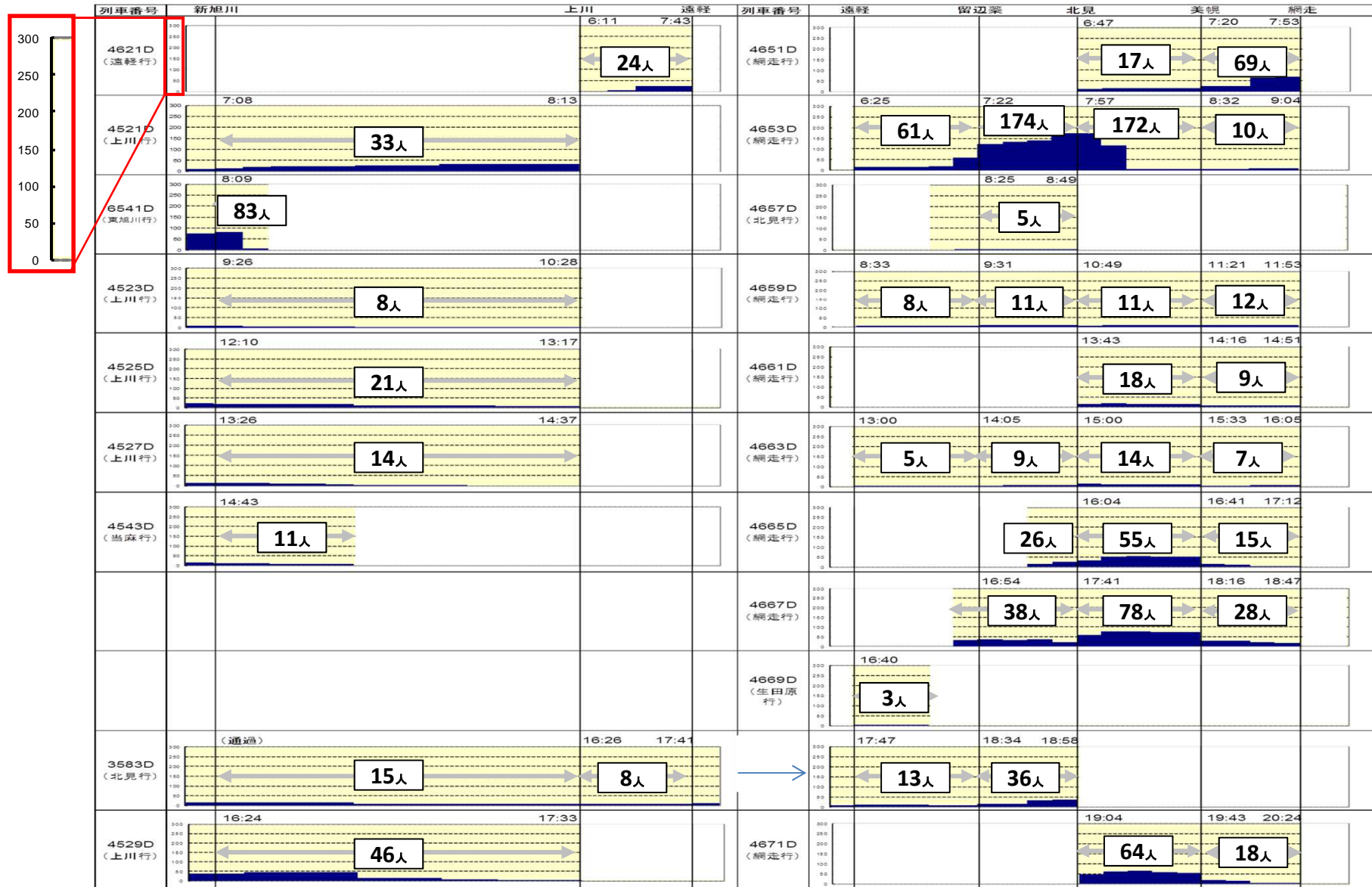


## ■石北線(新旭川・網走間)①

人数は区間における最大乗車人員

### ◆下り列車 (新旭川⇒網走)

(人)



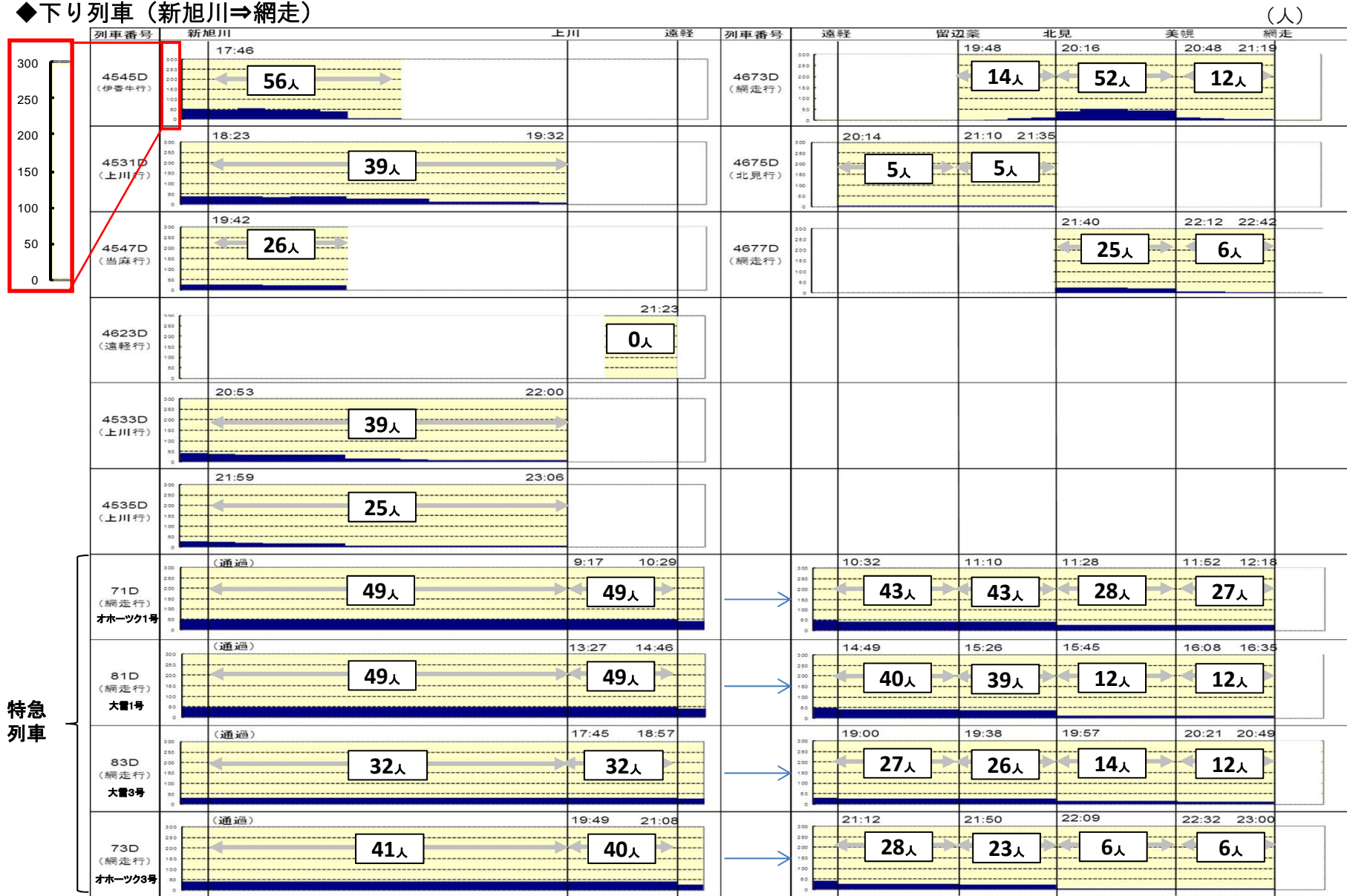
# 列車別乗車人員 平成30年度特定日調査(平日)に基づく



## ■石北線(新旭川・網走間)②

人数は区間における最大乗車人員

### ◆下り列車(新旭川⇒網走)



特急列車

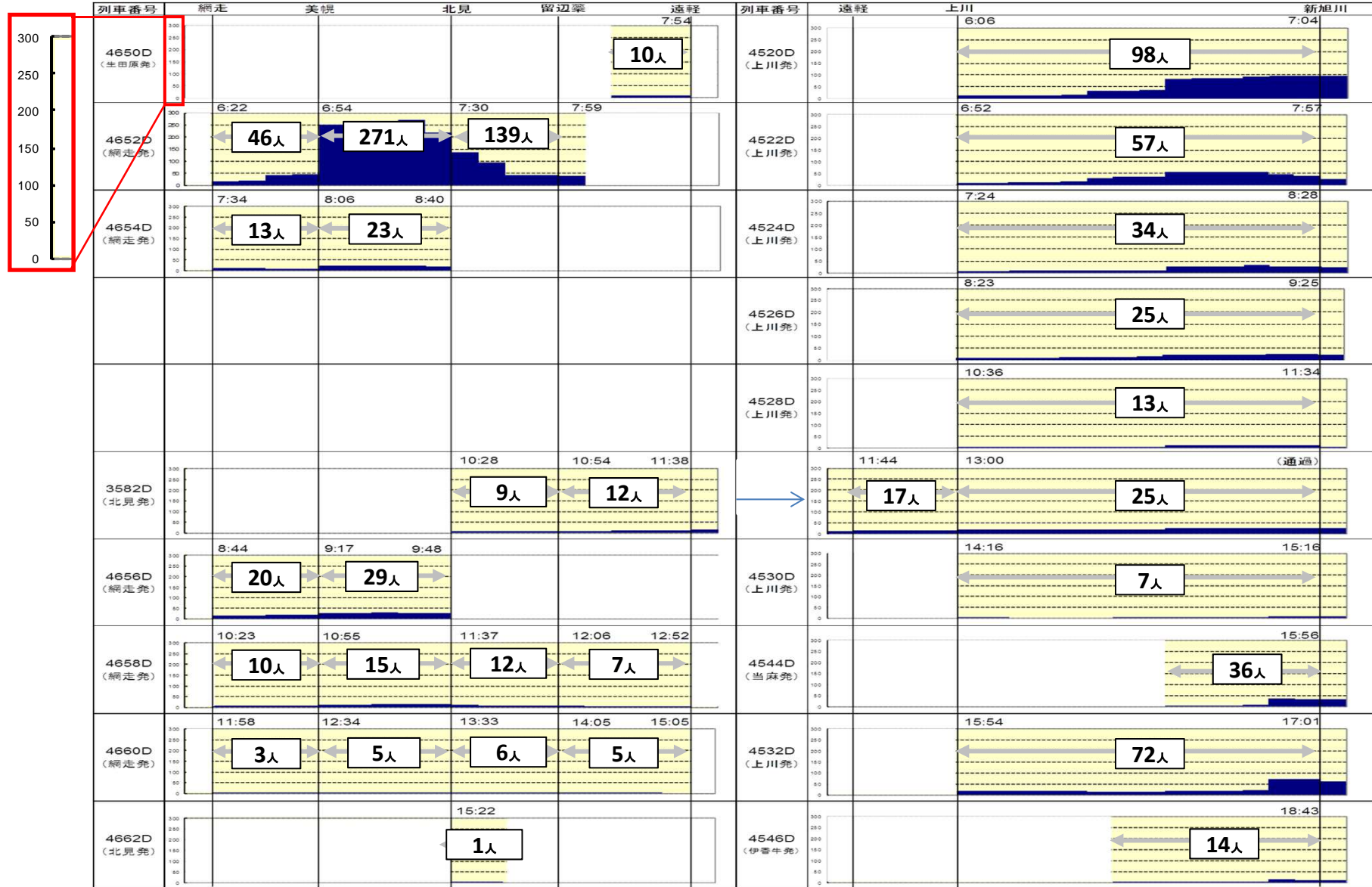
# 列車別乗車人員 平成30年度特定日調査(平日)に基づく



## ■石北線(新旭川・網走間)③

人数は区間における最大乗車人員

### ◆上り列車 (網走⇒新旭川)





# 列車別乗車人員 平成30年度特定日調査(平日)に基づく

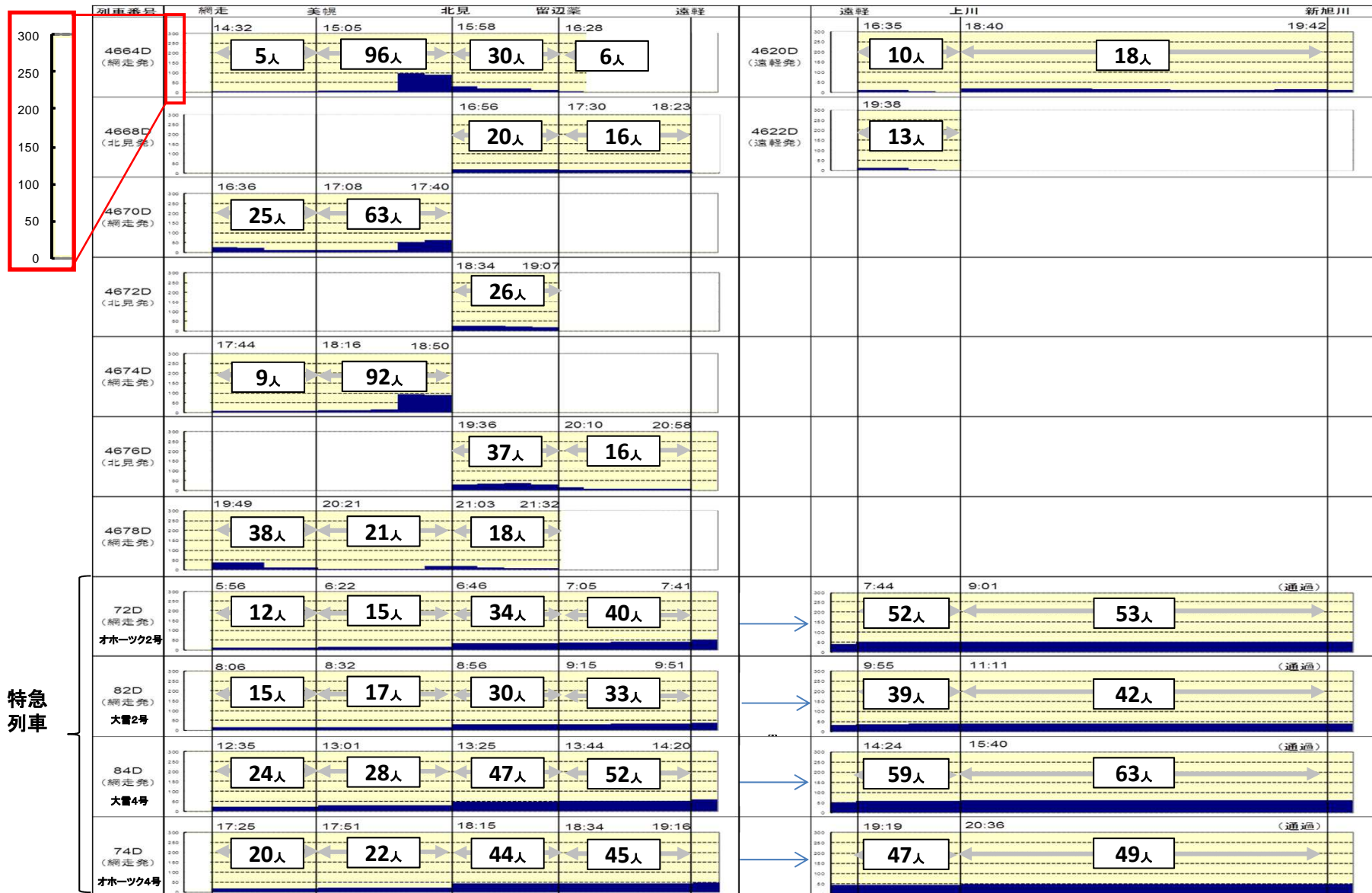


## ■石北線(新旭川・網走間)④

人数は区間における最大乗車人員

### ◆上り列車 (網走⇒新旭川)

(人)



特急列車



# 列車別乗車人員 平成30年度特定日調査(平日)に基づく



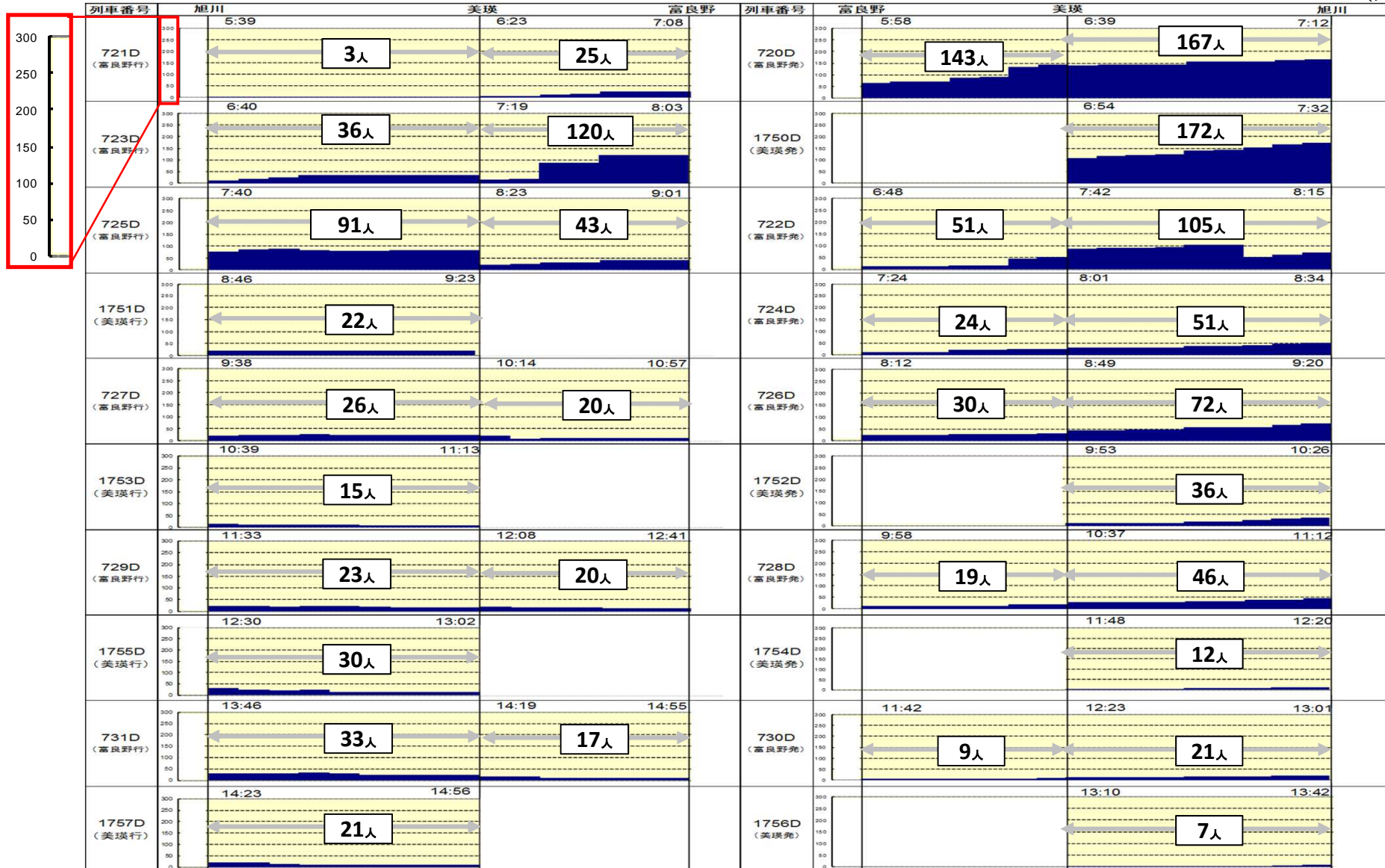
## ■富良野線(富良野・旭川間)①

人数は区間における最大乗車人員

### ◆下り列車 (旭川⇒富良野)

### ◆上り列車 (富良野⇒旭川)

(人)



# 列車別乗車人員 平成30年度特定日調査(平日)に基づく



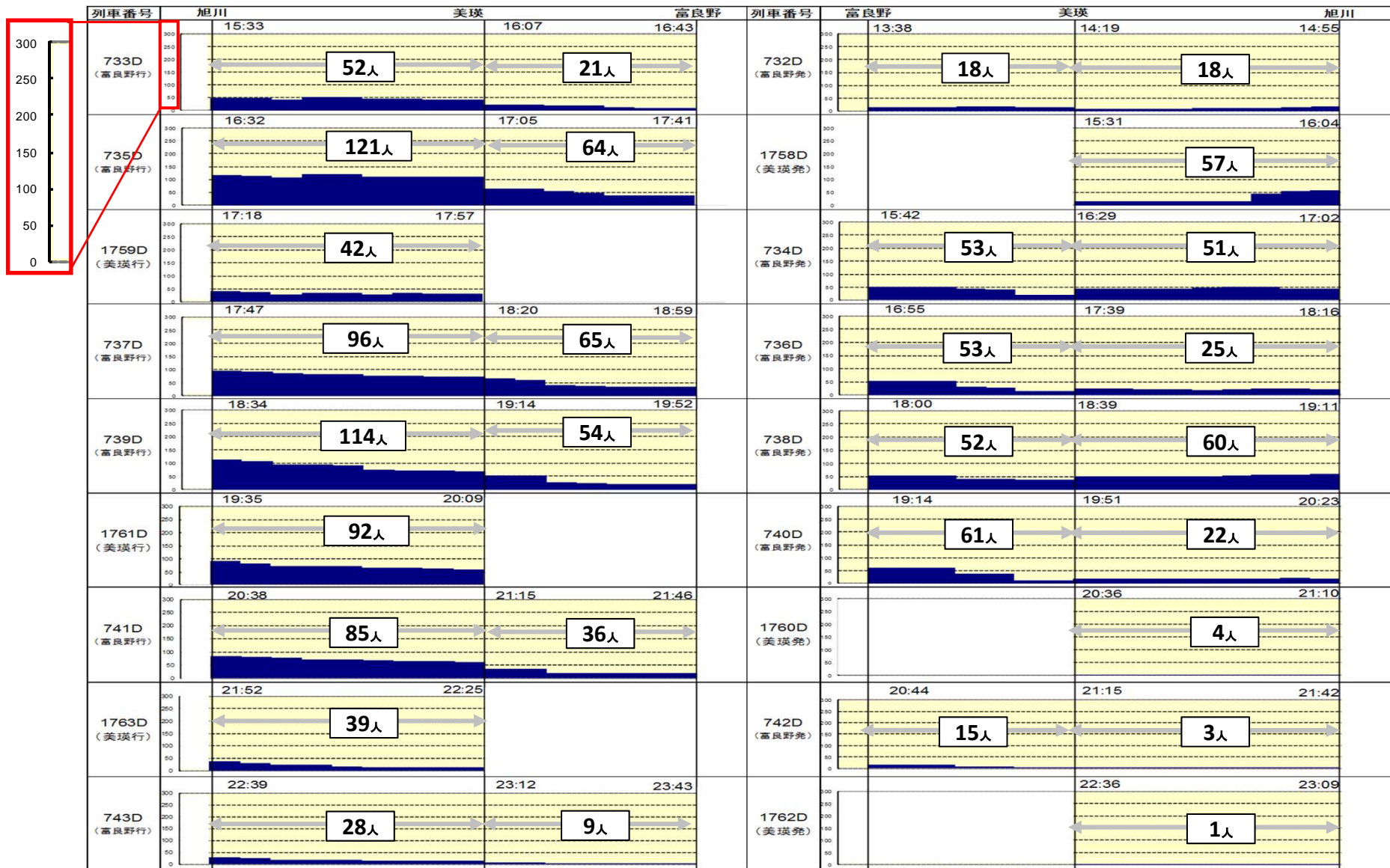
## ■富良野線(富良野・旭川間)②

人数は区間における最大乗車人員

### ◆下り列車 (旭川⇒富良野)

### ◆上り列車 (富良野⇒旭川)

(人)

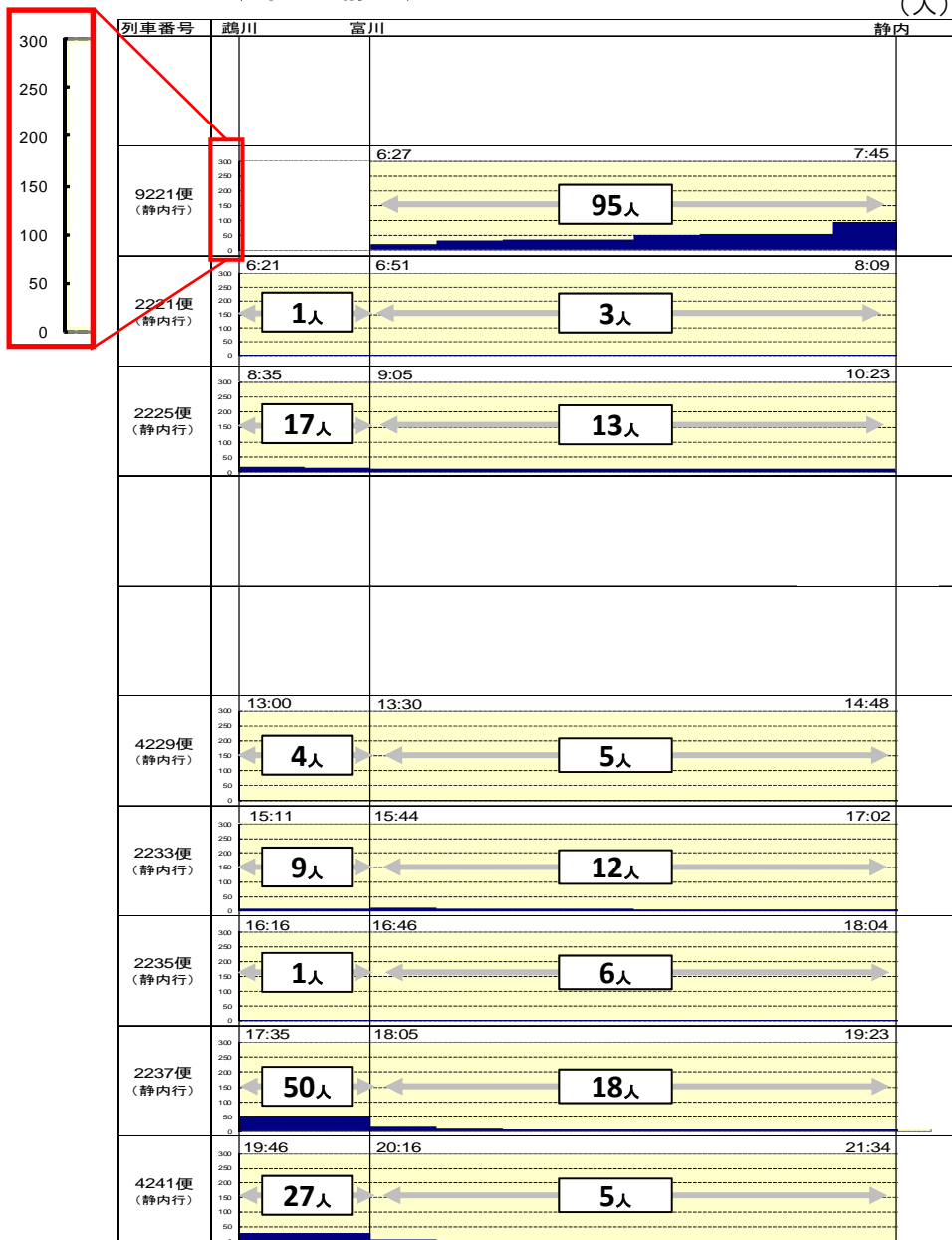


# 代行バス・便別乗車人員 平成30年度特定日調査(平日)に基づく



## ◆下り (鷗川⇒静内)

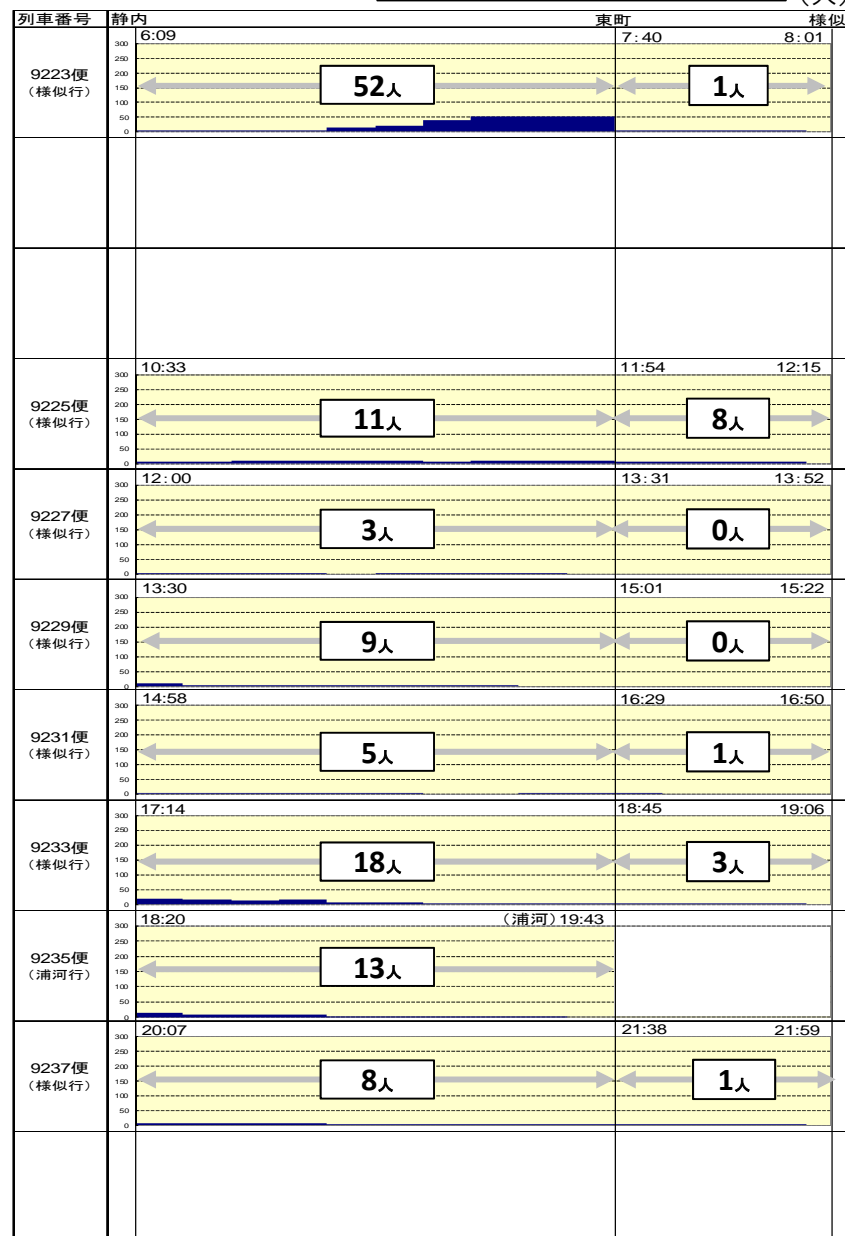
(人)



## ◆下り (静内⇒様似)

人数は区間における最大乗車人員

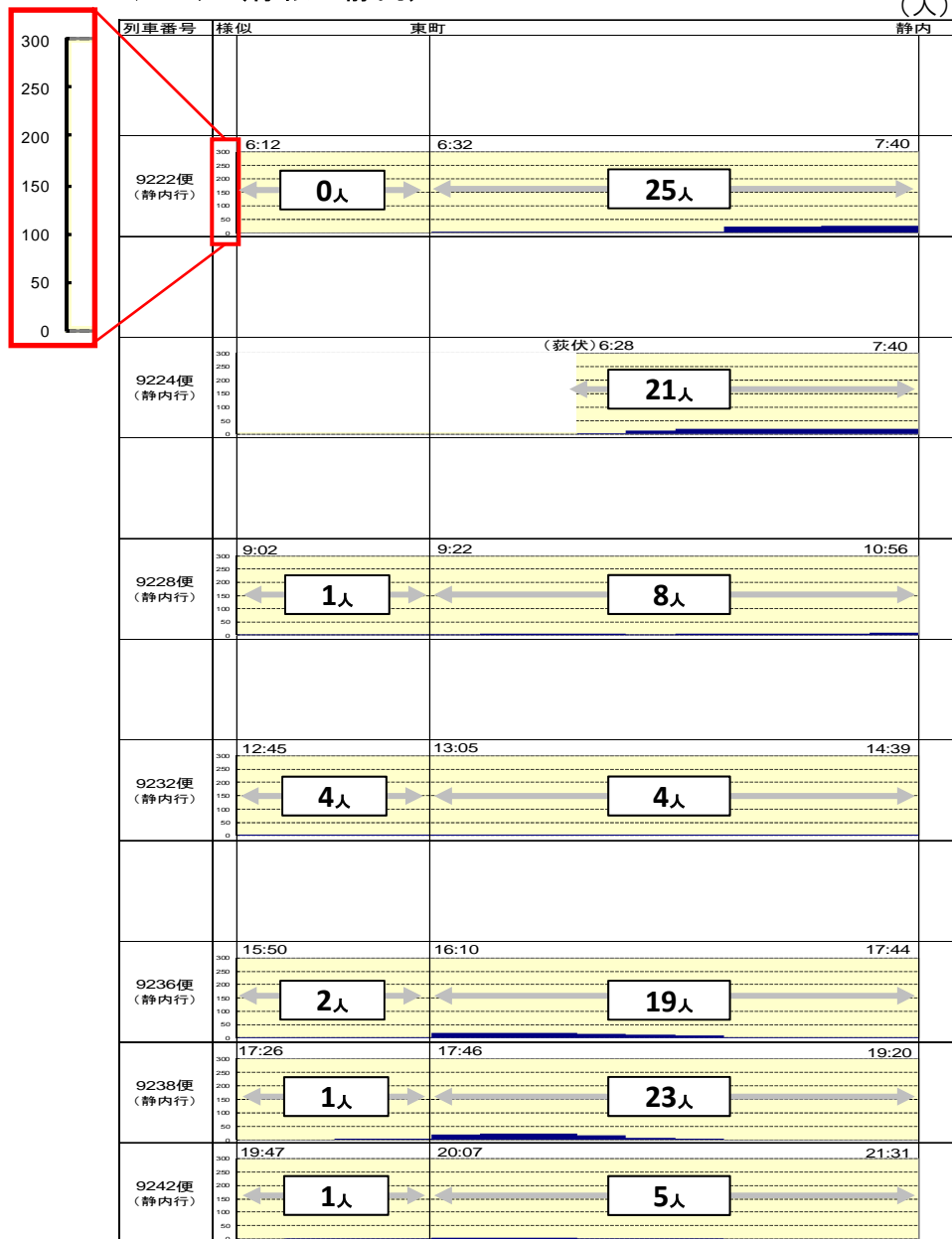
(人)



# 代行バス・便別乗車人員 平成30年度特定日調査(平日)に基づく



## ◆上り (様似⇒静内)



## ◆上り (静内⇒鶴川)

人数は区間における最大乗車人員 (人)

